

受診前に必ずお読みください

保存版

2026年度

健康診断・保健指導ガイド

「脳検査」の費用補助を行っています



年に1回必ず健康診断を受診しましょう!

目次

当健保組合の健康診断補助制度	②～③ページ
検査項目一覧表	④～⑤ページ
申し込みから受診までの流れ／個人情報の取り扱いについて	⑥ページ
測量地質健康保険組合健診センターのご案内	⑦ページ
特定保健指導のご案内を対象者にお送りします	⑧～⑨ページ
契約健診機関一覧	⑩～⑱ページ
遠隔地健診	⑲ページ
「脳検査」費用補助のご案内	⑳ページ

当健保組合ホームページを
ご活用ください

<https://www.st-kenpo.or.jp>

- ➡ 健康診断申込書、遠隔地健診補助金交付申請書、および質問票をダウンロードできます。
- ➡ 当健保組合健診センターの予約状況を確認できます。
- ➡ 契約健診機関については、ホームページでも確認できます。

測量地質健康保険組合

当健保組合の健康診断補助制度



当健保組合では皆様の健康をサポートするため、1人につき年度内に1回、健康診断費用の補助をしております。また、40歳以上の方で特定保健指導が必要と判断された場合は、特定保健指導の補助をしております。

日頃、不調を感じていなくても気づかないうちに病状が進み、自覚症状が出たときには手遅れとなることもあります。病気の早期発見・早期治療のため、健康診断補助制度をご活用ください。

健診種別と内容

受診日時点で当健保組合の組合員の資格を有する方を対象に、年度内の受診1回に限り健康診断の費用補助^(※)をいたします。対象になる健診種別を下の表で確認し、内容をご覧ください。

対象年齢は2027年3月31日時点の満年齢です（予約時点の年齢ではありません）。なお、対象年齢を満たしていれば健診種別の変更は可能です。

健診種別 (対象年齢)	一般健診 (35歳未満)	生活習慣病予防健診 (35歳以上)	人間ドック (40歳以上)	特定健診 (40歳以上)	巡回婦人健診 (女性のみ)
被保険者	○	○	○	△	○
被扶養者(配偶者)	○	○	×	△	○
被扶養者(配偶者以外)	×	×	×	○	×
一部負担金	被保険者のみ事業所負担 2,000円		自己負担 10,000円	被保険者のみ事業所負担 2,000円	

○：補助可 ×：補助不可 △：他の健診種別をおすすめします

※当健保組合の費用補助は、年度内1回限りとなりますので、同年度2回目以降は全額自己負担になります。

●一部負担金

被保険者の方が契約健診機関で健診種別ごとの【基本検査項目】を受ける場合に、健診機関へお支払いいただく健診費用です（記載のない健診機関の場合については「19ページ」参照）。なお、被扶養者の方は無料です。

人間ドックを受ける場合の一部負担金は自己負担【10,000円】です。その他の健診を受ける場合の一部負担金は事業所負担【2,000円】となるため、被保険者の方の一部負担金はあ

りません。

一部負担金の支払い方法については、基本的には受診日当日窓口払いですが、健診機関、事業所により異なる場合があります。

※任意継続被保険者の方は、人間ドックを受ける場合のみ自己負担【10,000円】です。

※各健診種別ごとの【基本検査項目】および【健保オプション】以外を追加した場合、その部分の費用は自己負担となります。

すべての健診種別で労安法の必須項目を受診いただけます

すべての健診種別で、労働安全衛生法に基づく定期健診や、雇入時健診の必須項目をすべて受診いただけます。4ページの「検査項目一覧表」と併せてご確認ください。

40歳以上の被保険者・被扶養者の方へ

当健保組合では40歳以上の被保険者（本人）および被扶養者（家族）の方が健康診断を受診された場合、腹囲・コレステロール値・血糖値等を基にメタボリックシンドロームもしくはその予備群となるかを選別しており、該当された方には特定保健指導のご案内をしています。

特定保健指導については8ページをご覧ください。



● 主に被保険者、被扶養者(配偶者)、任意継続被保険者の方の健診



- **一般健診**..... [実施期間：通年]
労働安全衛生法による定期健康診断を基礎にした健診
・〈基本検査項目〉 問診、身体計測、血圧、採血、検尿、胸部X線、心電図等
- **生活習慣病予防健診**..... [実施期間：通年]
一般健診に加え、がんや糖尿病など主に生活習慣によっておこる疾病を予防するための検査を加えた健診
・〈基本検査項目〉 一般健診の検査に加えて、検便、胃部X線等
希望により【健保オプション】(婦人科)を加えることが可能です。
- **人間ドック(被保険者のみ)**..... [実施期間：通年]
生活習慣病予防健診に加え、さらに詳細な検査を加えた健診
・〈基本検査項目〉 生活習慣病予防健診の検査に加えて、腹部超音波、眼底等
希望により【健保オプション】(HCV抗体・PSA・婦人科)を加えることが可能です。

● 主に被扶養者(配偶者以外)の方の健診



- **特定健康診査(特定健診)**..... [実施期間：通年]
高齢者医療確保法に基づく、メタボリックシンドロームに着目した健診
・〈基本検査項目〉 問診、身体計測、血圧、採血、検尿等
医師が必要と認めた場合には、心電図、眼底検査等を加えることが可能です。
※労働安全衛生法に規定する定期健康診断検査項目を満たしていないことから、被保険者の方には生活習慣病予防健診、または人間ドックをおすすめします。

● 主に被保険者(女性)、被扶養者(妻)の方の健診



- **巡回婦人健診**..... [実施期間：春期または秋期]
女性を対象にお住まいの近くの施設等(公共施設や医療機関)に会場を設け実施する健診
年度中、実施期間を春と秋の2回設けておりますが、受診はどちらか1回のみです。『健やかライフ』6月号にて秋実施分(10月～翌年2月)、『健やかライフ』11月号にて春実施分(翌年4月～8月)の、実施内容、実施会場、申込方法等の詳細をご案内いたします。
・〈検査項目〉 生活習慣病予防健診に準じた検査
※ただし、35歳未満の方は胃部X線検査を受けることはできません。
希望により婦人科検査(乳房・子宮)を加えることが可能です。
※他の健診と重複して同一年度内に補助を受けることはできません。

注意事項

- 各健診種別における健保オプション検査項目は、検査項目一覧表(4～5ページ参照)のとおり希望者のみ実施となります。
- 大腸カメラ・CT・MRI等、検査項目一覧表に記載のない特殊検査は補助の対象になりません。
- 健診の結果、二次(精密)検査が必要とされた場合には、マイナ保険証等による保険診療扱いでご受診ください。
- 宿泊ドックおよび海外での健診は補助の対象になりません。
- 予約・申し込みを事前に当健保組合へ申請していても、受診日時時点で組合員の資格を喪失されている場合は補助の対象となりません。万が一受診された場合、健診にかかった費用は全額自己負担となります。
- 当日のキャンセル、検査の中断等により発生した費用については全額自己負担となります。

「特定健診」・「特定保健指導」の受診対象外となる方

『特定健診』の結果、『特定保健指導』を実施しますが、以下に該当する方は受診対象から除外されます。

- 『特定健診』および『特定保健指導』の受診対象外となる方
 - ・ 妊産婦(妊娠中または出産後1年以内の方)
 - ・ 刑事施設、労務場その他これらに準ずる施設に拘禁されている方
 - ・ 海外在住の方
 - ・ 長期入院(6カ月以上)されている方
- 『特定保健指導』の受診対象外となる方
 - ・ 高齢者の医療の確保に関する法律第55条第1項第2号から第5号までに規定する施設(養護老人ホーム、特別養護老人ホーム等)に入所、または入居している方
 - ・ すでに医師の指示を受け、糖尿病、高血圧症、脂質異常症の薬を服用している方
 - ・ 糖尿病、高血圧症、脂質異常症で治療中の方

検査項目一覧表

● 基本検査項目

健診種別ごとの基本検査項目は以下のとおりです。健診機関により若干異なります。

なお、検査項目の取り扱いが前年度と異なる場合もありますので、事前に健診機関へお問い合わせください。

検査区分	検査項目		一般健診	生活習慣病 予防健診	人間 ドック	特定健診	参考
	【 】内は検査区分のうち、詳細な検査内容						労働安全 衛生法
問診	現病歴・既往歴・家族歴・喫煙歴・服薬歴・生活習慣等		●	●	●	●	●
	自覚症状・他覚症状		●	●	●	●	●
診察	聴打診・触診等		●	●	●	●	—
身体計測	身長		●	●	●	●	●
	体重		●	●	●	●	●
	肥満度		●	●	●	●	—
	BMI		●	●	●	●	—
	標準体重		●	●	●	—	—
	腹囲		●	●	●	●	●
生理学的検査	【循環器】	血圧	●	●	●	●	●
		心電図	●	●	●	△	●
	【感覚器】	眼底（片眼）	—	△	●	△	—
		視力	●	●	●	—	●
		聴力（オーディオメーター）	●	●	●	—	●
X線・超音波	【呼吸器】	胸部X線	●	●	●	—	●
	【消化器】	胃部X線	—	●	●	—	—
	【消化器・他】	腹部超音波（肝臓・胆嚢・膵臓・腎臓・脾臓）	—	—	●	—	—
生化学的検査	【腎機能】	クレアチニン（e-GFR）	—	●	●	△	—
	【痛風】	尿酸	●	●	●	—	—
	【脂質】	総コレステロール	●	●	●	—	—
		HDLコレステロール	●	●	●	●	●
		LDLコレステロール	●	●	●	●	●
		中性脂肪	●	●	●	●	●
	【肝機能】	AST（GOT）	●	●	●	●	●
		ALT（GPT）	●	●	●	●	●
		γ-GT（γ-GTP）	●	●	●	●	●
		ALP	●	●	●	—	—
【糖尿病】	空腹時血糖またはHbA1c	●	●	●	●	●	
血液学的検査	【貧血】	赤血球数	●	●	●	△	●
	【炎症】	白血球数	●	●	●	—	—
	【貧血】	ヘモグロビン量	●	●	●	△	●
		ヘマトクリット	●	●	●	△	—
		血小板数	●	●	●	—	—
		MCV	●	●	●	—	—
		MCH	●	●	●	—	—
MCHC	●	●	●	—	—		
血清学的検査	【炎症】	CRP	—	—	●	—	—
	【肝機能】	HBs抗原	—	—	●	—	—
尿検査	【腎機能】	蛋白	●	●	●	●	●
	【糖尿病】	尿糖	●	●	●	●	●
	【腎機能】	沈渣	—	—	●	—	—
		潜血	●	●	●	—	—
便検査	【消化器】	潜血	—	●	●	—	—

△印は医師の判断により追加する検査



● 健保オプション検査項目

確認事項

梅毒反応、HBs抗体、HCV抗体、【男性】PSA、【女性】乳房検査・子宮検査はオプション検査扱いとなりますので、ご希望の方は予約時に必ず申し出てください。

オプション検査費用は原則当健保組合が負担しますが、健診機関によりオプション検査の取り扱いが異なるため、オプション検査の実施ができない、あるいは費用の一部もしくは全額が自己負担となる場合がありますので予約時にご確認ください。なお、健保オプション検査のみの実施はできません。

検査区分	検査項目		一般健診	生活習慣病 予防健診	人間 ドック	特定健診
	【 】	内は検査区分のうち、詳細な検査内容				
血清学的検査	【梅毒反応】	TPHA - RPR	-	-	●	-
	【肝機能】	HBs抗体	-	-	●	-
		HCV抗体	-	-	●	-
腫瘍マーカー (男性のみ)	【前立腺】	PSA	-	-	●	-
婦人科検査 (女性のみ)	【乳房】	乳房検査 (マンモグラフィまたは乳房超音波)	-	●	●	-
	【子宮】	子宮検査 (子宮頸部細胞診)	-	●	●	-

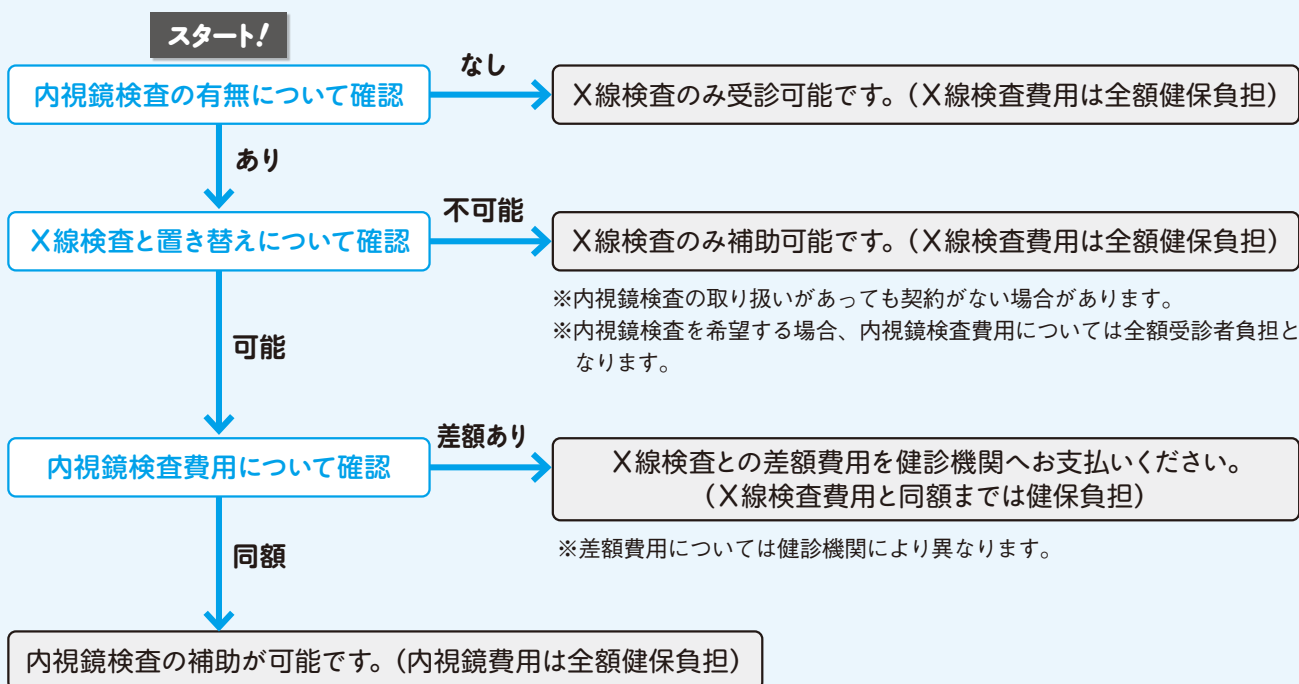
事前に健診機関へお問い合わせください！

■ 胃管内視鏡検査について

生活習慣病予防健診・人間ドックの胃部検査において、X線検査に替えて内視鏡検査を実施した場合はX線検査費用と同額まで補助を行います。ただし、内視鏡検査の取り扱いがあり、変更可能な健診機関に限ります。なお、金額（同額・差額）を含め詳細な内容については、健診機関により異なりますので、実施を希望される際は、以下『内視鏡検査』確認チャートに沿って予約時にご確認ください。

『内視鏡検査』確認チャート

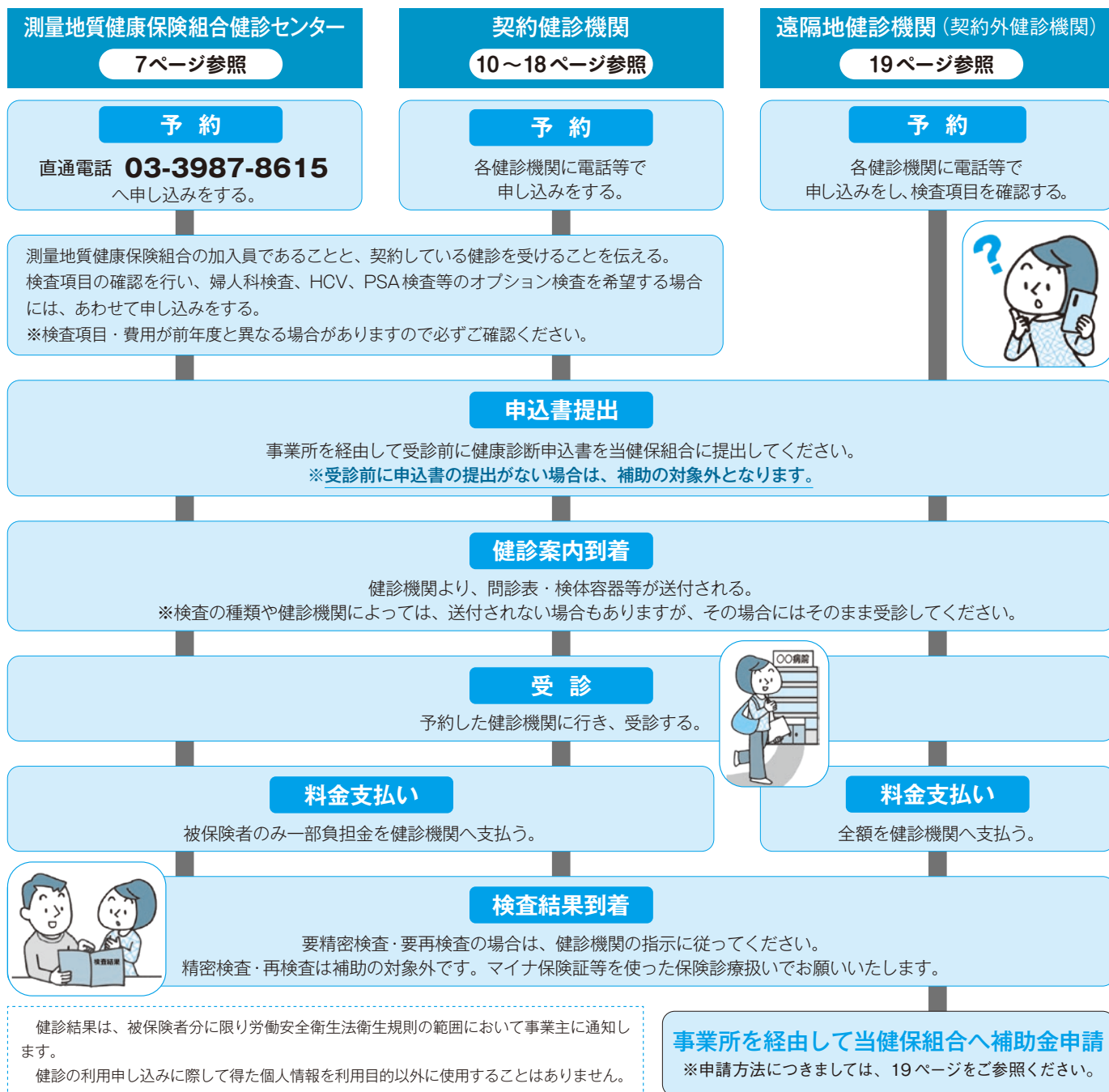
実施を希望する場合は以下の項目を健診機関にご確認ください！



※胃部検査は、X線検査または内視鏡検査(X線検査費用まで)のどちらか一方に対しての補助となります。重複補助はできませんので、あらかじめご了承ください。

申し込みから受診までの流れ

受診する健診機関により下記3通りの流れになります。測量地質健康保険組合健診センター以外の契約・遠隔地健診機関で受診希望の場合は、各健診機関へ直接連絡をし、受診希望日の予約をしてください。



健診についての「よくある質問」は、ホームページをご覧ください。 **健保組合ホームページ** <https://www.st-kenpo.or.jp>

Topics 個人情報の取り扱いについて

当健保組合における、健康診断、人間ドック等の健康診断事業につきましては、下記のように個人情報を取り扱いますので、同意のうえご受診ください。

- | | |
|--|--|
| <p>I 取得した個人情報は、以下の利用目的の範囲内で使用いたします。
利用目的以外に使用することはありません。</p> <ul style="list-style-type: none"> ① 健康診断および人間ドック実施後の保健指導等 ② 法令により行う各種統計処理 ③ 健康診断および人間ドック費用に関する会計処理 <p>II 個人情報の提供</p> <ul style="list-style-type: none"> ① 目的：法令に基づく健康診断および特定保健指導のため | <ul style="list-style-type: none"> ② 項目：氏名・年齢・性別・記号・番号・健診区分、健診日、健診結果および数値・判定（労働安全衛生法に基づく）、質問票、診察所見、自覚症状、既往歴、家族歴、結果送付先住所および連絡先 ③ 提供先：勤務先、契約健診機関、特定保健指導委託先機関 <p>III 健康診断申込書の提出をもって、上記個人情報取り扱いに同意が得られたものといたします。</p> |
|--|--|

測量地質健康保険組合健診センターのご案内

電話番号 **03-3987-8615** (直通) 東京都豊島区西池袋 3-30-5「測量地質健保会館 4階・5階」

測量地質健保会館の4階と5階には、「健診センター」が設置されています。
一般健診、生活習慣病予防健診、人間ドック、特定健診が受診できます。
ぜひご利用ください。



- JR線池袋駅西口から徒歩約5分
- 地下鉄池袋駅1a出口から徒歩1分

● 当健診センターの特徴

- 当日に結果説明
当健診センターで、生活習慣病予防健診または人間ドックを受診された方には、当日中に、医師による結果説明を行っています。
なお、人間ドックを受診された方にはクオカードをお渡ししております。

● 当健診センター独自の検査項目

他機関では有料オプション検査となる項目ですが、当健診センターでは基本検査項目に含まれておりますので無料で受診いただけます。

検査内容	対象者
再検査 (便潜血、血液)	再検査が必要と診断された方 ※当健診センター以外で受診された方も対象になります
HCV検査 (C型肝炎)	当健診センターで人間ドックを受診される方
PSA検査 (前立腺腫瘍マーカー)	当健診センターで人間ドックまたは生活習慣病予防健診を受診される男性の方 (生活習慣病予防健診受診者の場合は50歳以上の方)
ピロリ菌検査 (胃・十二指腸)	当健診センターで生活習慣病予防健診または人間ドックを受診される方
眼底検査	当健診センターで生活習慣病予防健診または人間ドックを受診される方
大腸がん検査 (6ヵ月ごと)	当健診センターで生活習慣病予防健診または人間ドックを受診される60歳以上の方と家族に大腸疾患の既往歴がある方
子宮検査 (自己採取)	当健診センターで一般健診 (35歳未満) を受診される女性の方

● 健診センター申込方法

- 健保組合ホームページより受診希望日の空き状況をご確認のうえ、電話にて予約してください。
- 電話予約後、所定の健診申込書を提出してください。
※申込書はホームページからダウンロードできます。
- 健診センターより健診案内・問診表・検体容器等が送付されますので、受診前にご確認ください。

※事前の申込書提出がない場合は、補助の対象となりません。
※日程の変更、取消等は事前にご連絡ください (直前の予約取消はご遠慮ください)。

● 健診センター週間予定表

	午前 (9時~12時)	午後 (13時~16時)
月	人間ドック	人間ドック・二次検査
火	生活習慣病予防健診	一般健診
水	生活習慣病予防健診 特定健康診査・再検査 二次検査	生活習慣病予防健診 (第1・第3は女性のみ)
木	人間ドック	
金	人間ドック (第2・第4は女性のみ)	

- 毎月第1・第3水曜日午後と毎月第2・第4金曜日は女性のみ
水 (生活習慣病予防健診+婦人科検査)
金 (人間ドック+婦人科検査)
“女性のみ”の日程の詳細は、ホームページにてご確認ください。
- 二次検査は電話予約が必要です。

<https://www.st-kenpo.or.jp>



健診センターの
予約状況を
ご確認ください

特定保健指導のご案内を 対象者にお送りします

特定保健指導とは、特定健診の内容が含まれている生活習慣病予防健診・人間ドック・巡回婦人健診の結果において、メタボリックシンドロームもしくはその予備群と判定された40歳以上の方を対象に生活改善を促す取り組みです。

当健保組合では特定保健指導を“一般社団法人 東京都総合組合保健施設振興協会”に委託しております。対象になった方への「ご案内」については当健保組合より事業主を通じて送付しております。

特定保健指導対象となった被保険者の方でご自宅宛に「ご案内」の送付を希望する場合は、健康診断受診前にその旨を当健保組合に直接お申し出ください。

※被扶養者（ご家族）・任意継続被保険者で対象になった方にはご自宅宛に「ご案内」を送付いたします。



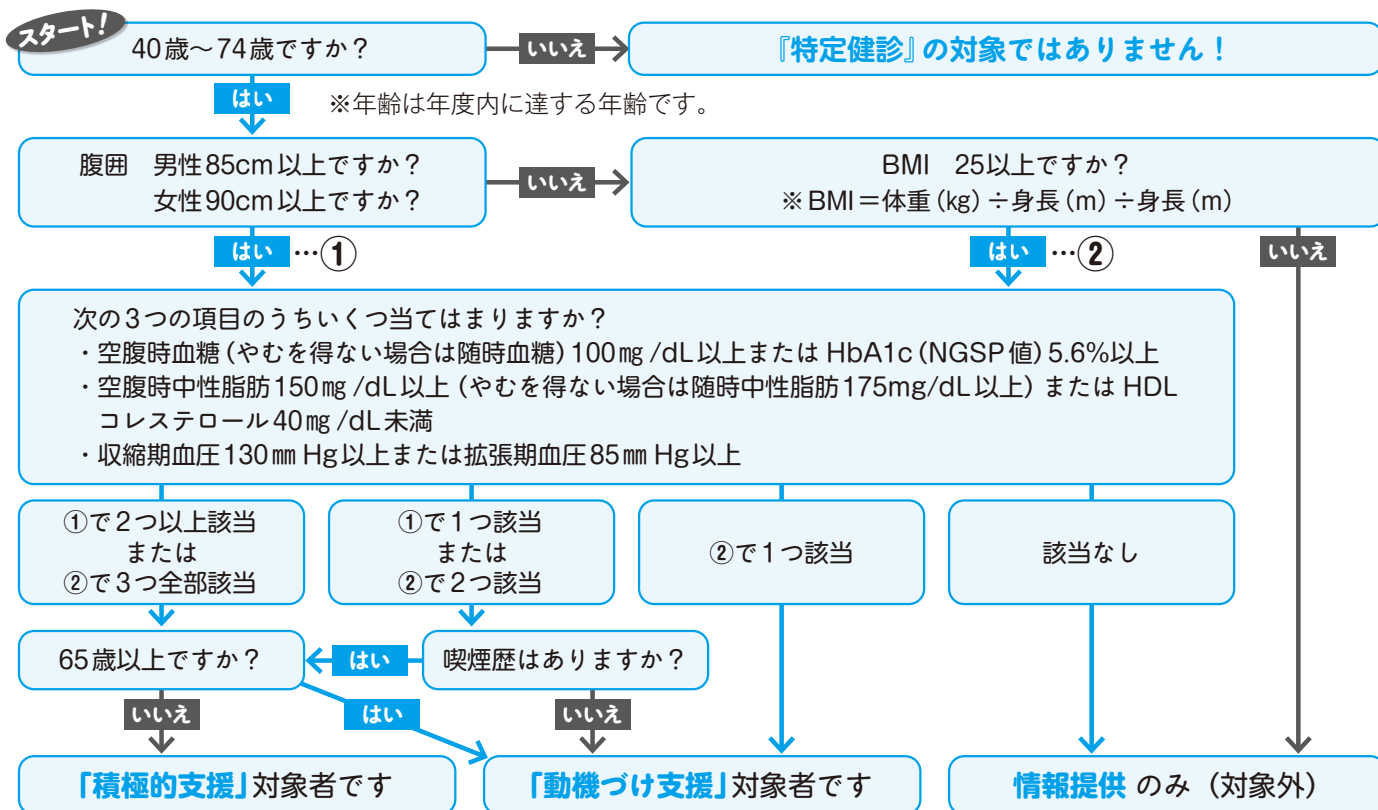
特定保健指導の健康診断当日の実施について

契約健診機関のうち、一部の健診機関では健康診断当日に特定保健指導を実施できます。健康診断当日に特定保健指導の実施が可能な機関はP10～18の「契約健診機関一覧表」の備考欄に「指」の表示がある機関になります。該当の健診機関で健康診断を受診し、特定保健指導の対象となった方は、ぜひ健康診断当日の特定保健指導をお受けください。

● 対象者の階層化

健康診断『特定健診』の結果から、下記「『特定保健指導』選定チャート」の方法により『特定保健指導』の支援内容を決定いたします。

● 『特定保健指導』選定チャート





● 支援内容

「積極的支援」「動機づけ支援」「情報提供」の各支援内容は以下のとおりです。

積極的支援

生活習慣病の発症リスク「高」… 一刻も早い生活習慣の改善が必要。

● 支援目的

定期的・継続的な支援により、生活習慣の改善のための目標達成に向けた行動に取り組み、プログラム終了後にも、その生活が継続できることを目指します。

① 支援頻度

3カ月以上、複数回にわたり継続して支援します。指導は医師、保健師、管理栄養士等の専門知識を有する者が行います。

② 面接・指導

初回は1人20分以上、あるいは1グループ（8人以下）80分以上の面接と指導を行います。その後も面接または電話、Eメール等の通信手段を利用して複数回指導を行います。

③ 行動目標・支援計画の作成

行動目標に優先順位をつけながら、実行可能な生活習慣改善の計画を対象者とともに作成します。

④ 実施評価

面接または電話、Eメール等の通信手段を利用して、身体の状態や生活習慣が改善できたかなど、効果の状況を確認評価します。

動機づけ支援

生活習慣病の発症リスク「中」… 生活習慣の改善が必要。

● 支援目的

対象者が生活習慣の改善のための目標達成に向けた自主的な行動に移り、その生活が継続できることを目指します。

① 支援頻度

原則1回支援を行います。指導は医師、保健師、管理栄養士等の専門知識を有する者が行います。

② 面接・指導

1人20分以上、あるいは1グループ（8人以下）80分以上の面接と指導を行います。

③ 行動目標・支援計画の作成

面接を通して、実行可能な生活習慣改善の計画を対象者とともに作成します。

④ 実施評価

面接または電話、Eメール等の通信手段を利用して、身体の状態や生活習慣が改善できたかなど、効果の状況を確認評価します。

情報提供

生活習慣病の発症リスク「低」… 今のところは問題なし。

● 支援目的

生活習慣を見直すきっかけを作るために行います。

年度1回の健診受診時に、健診実施医療機関より受診者（全員）に健診結果を通知しますので、自分の身体の状態をしっかりと把握して健康の維持に努めていただきます。

健診実施医療機関によっては、リーフレット等により健康維持や増進に役立つ情報が提供されます。

アウトカム評価について

2024年度に始まった第4期特定保健指導より、アウトカム評価（腹囲減・体重減の結果を重視した評価）が導入されています。

初回から3カ月以上経過後の実績評価時に、主要達成目標（「腹囲2cm・体重2kg減」）を達成した場合には、特定保健指導は終了となります。

※上記目標を未達成の場合でも、「腹囲1cm・体重1kg減」や、生活習慣病予防につながる行動変容が認められた場合は、成果として評価されます。

契約健診機関一覧

※ 2026年4月1日現在

契約健診機関では、基本的に一般健診、生活習慣病予防健診、人間ドック、特定健診の受診が可能です。
健診予約は希望される健診機関へ直接ご連絡ください。

	医療機関名称	所在地	電話番号	備考		医療機関名称	所在地	電話番号	備考	
北海道	公益財団法人 北海道結核予防会 札幌複十字総合健診センター	札幌市北区北8条西3丁目28番地 札幌エルプラザ5F	011-700-1331		宮城県	医療法人 仁泉会 みやぎ健診プラザ	仙台市若林区卸町1-6-9	022-231-3655	○	
	船員保険 北海道健康管理センター	札幌市中央区北2条西1丁目1番地 マールイト札幌ビル5F	011-200-4811	○		一般財団法人 周行会 上杉クリニック健診センター	仙台市青葉区上杉2-3-3	022-221-5668		
	医療法人 深仁会 深仁会円山クリニック	札幌市中央区大通西26丁目3-16	011-611-7766	○		一般社団法人 仙台産業医科診療所	仙台市若林区六丁目の目西町1-43	022-288-7701		
	公益財団法人 北海道労働保健管理協会	札幌市白石区本郷通3丁目南2-13	011-862-5088			一般社団法人 喜清会 サンピア仙台健診クリニック	仙台市若林区蒲町東4-2	022-282-7511	○	
	医療法人 社団 光星 メディカルプラザ札幌健診クリニック	札幌市中央区北5条西2丁目 JRタワーオフィスプラザさっぽろ8F	011-209-5450			公益財団法人 秋田県総合保健事業団 秋田県総合保健センター	秋田市千秋久保田町6-6	018-831-2011		
	医療法人 社団 進興会 札幌フジクリニック	札幌市中央区北4条西5丁目1番地 アスティ45ビル5F	011-261-6845			公益財団法人 秋田県総合保健事業団 中央健診センター	秋田市川尻町字大川反 233-186の内	018-823-1520		
	公益財団法人 パブリックヘルス リサーチセンター 札幌商工診療所	札幌市中央区南1条西5丁目15-2	011-261-2010			一般社団法人 山形市医師会 山形市医師会健診センター	山形市南館5-3-10	023-645-7222	○	
	医療法人 社団 明日佳 札幌健診センター	札幌市中央区南10条西1丁目1-30 ホテルライフォート札幌5F	011-252-9925			医療法人 篠田好生会 篠田総合病院健診センター	山形市桜町2-68	023-623-1711		
	一般社団法人 日本健康倶楽部北海道支部	札幌市北区北7条西4丁目1-2 KDX札幌ビル9階	0120-489-155	×		一般財団法人 全日本労働福祉協会 東北支部	山形市西崎49-6	023-643-6778		
	医療法人 新産健会 スマイル健康クリニック	札幌市豊平区月寒東二条16-1-96	011-854-8508			一般財団法人 日本健康管理協会 山形健康管理センター	山形市桜町4-8-30	023-664-0351		
	医療法人 一誠会 はらだ内科内視鏡健診クリニック	旭川市1条通16丁目右7号	0166-25-6000			一般社団法人 鶴岡地区医師会 荘内地区健康管理センター	鶴岡市馬場町1-45	0235-22-6445		
	医療法人 社団 慶友会 吉田病院	旭川市4条西4丁目1-2	0166-25-9574			特定医療法人 舟山病院	米沢市駅前2-4-8	0238-23-4435		
	社会医療法人 博愛会 開西病院	帯広市西23条南2-16-27	0155-38-7541			公益財団法人 福島県労働保健センター	福島市沖高字北貴船1-2	024-554-1133		
	公益財団法人 北海道医療団 帯広第一病院	帯広市西4条南15-17-3	0155-25-3121			公益財団法人 福島県保健衛生協会	福島市南中央4丁目21-2	024-572-6112	×	
	一般財団法人 室蘭・登別総合健診センター	室蘭市東町4-20-6	0143-45-5759			医療法人 創仁会 東日本診療所	福島市成川字台28-1	024-545-5801		
	医療法人 社団 ミツ山病院	小樽市穂穂1-9-2	0134-23-1289	×		郡山医療生活協同組合 桑野協立病院	郡山市島2丁目9-18	024-923-6177		
	一般財団法人 ハスカッププラザ 苫小牧市保健センター	苫小牧市旭町2-9-7	0144-35-0080			一般財団法人 脳神経疾患研究所 附属 総合南東北病院	郡山市八山田7-115	0120-39-5611		
	社会福祉法人 北海道社会事業協会 洞爺病院	虻田郡洞爺湖町高砂町126	0142-74-2555	×		医療法人 郡山病院	郡山市清水台2-7-4	024-932-0107		
	青森県	青森保健生活協同組合 あおもり協立病院	青森市東大野2-1-10	017-729-3261			公益財団法人 福島県労働保健センター こおりやま健診プラザ	郡山市喜久田町卸2-15-1	024-983-7661	
		一般財団法人 全日本労働福祉協会 青森県支部	青森市原別1-2-35	017-736-8955		×	一般財団法人 竹田健康財団	会津若松市山鹿町3-27	0242-29-9877	○
一般社団法人 慈恵会 疾病予防施設 慈恵クリニック		青森市安田近野160-3	017-782-8711		医療法人 社団 くさのクリニック	いわき市泉玉露5-17-6	0246-56-1060	×		
津軽保健生活協同組合 健生病院		弘前市扇町2-2-2	0172-55-7717		小名浜生協病院	いわき市小名浜岡小名字山ノ神32	0246-84-6225			
公益財団法人 シルバーリハビリテーション協会 メディカルコート八戸西病院付属八戸西健診プラザ		八戸市長苗代字中坪74-1	0178-21-1717	○	医療法人 郡山病院 いわき健康管理センター	いわき市中央台飯野4-9-2	0246-28-9388			
公益財団法人 岩手県予防医学協会		盛岡市北飯岡4-8-50	019-638-7185	○	公益財団法人 福島県労働保健センター いわき健診プラザ	いわき市好間工業団地27-7	0246-84-6602			
公益財団法人 岩手県対がん協会 いわて健康管理センター		盛岡市西仙北1-17-18	019-618-0151		公益財団法人 会田病院	西白河郡吹矢町本町216	0248-42-3592			
医療法人 社団 愛和会 盛岡南病院		盛岡市津志田13地割18-4	019-632-2311		医療法人 社団 啓和会 東関東クリニック	水戸市白梅3-4-8	029-221-1200	○		
医療法人 遠山病院		盛岡市下ノ橋町6-14	019-651-2118		一般財団法人 茨城県メディカルセンター	水戸市笠原町489	029-243-1113	○		
医療法人 北点舎 ゆとりが丘クリニック		滝沢市土沢541	019-699-1122		医療法人 社団 啓和会 いばらき健康管理センター	水戸市見川町丹下一の牧2131-143	029-243-6220			
岩手県	公益財団法人 岩手県予防医学協会 県南センター	胆沢郡金ヶ崎町西根前野209-1	0197-44-5491		茨城保健生活協同組合 城南病院	水戸市城南3-15-17	029-226-3080			
	公益財団法人 岩手県対がん協会 すこや館	紫波郡矢巾町医大通2-1-6	019-618-0151		医療法人 社団 筑波記念会 筑波記念病院 つくばトータルヘルスプラザ	つくば市要1187-299	029-864-3588	○		
	医療法人 社団 愛和会 盛岡南病院	盛岡市津志田13地割18-4	019-632-2311		医療法人 社団 双愛会 つくば双愛病院	つくば市高崎1008	029-878-5007			
	医療法人 遠山病院	盛岡市下ノ橋町6-14	019-651-2118		一般財団法人 全日本労働福祉協会 茨城支部	笠間市泉1615-1	0299-37-8855	△		
	公益財団法人 岩手県予防医学協会 県南センター	胆沢郡金ヶ崎町西根前野209-1	0197-44-5491		社会医療法人 達生堂 城西病院	結城市結城10745-24	0296-33-0115			
	公益財団法人 岩手県対がん協会 すこや館	紫波郡矢巾町医大通2-1-6	019-618-0151		社会医療法人 社団 同樹会 結城病院	結城市結城9629-1	0296-33-4172			
	医療法人 社団 愛和会 盛岡南病院	盛岡市津志田13地割18-4	019-632-2311		医療法人 清風会 ホスピタル坂東	坂東市岩掛411	0297-44-2455			
	医療法人 遠山病院	盛岡市下ノ橋町6-14	019-651-2118		医療法人 社団 健幸福会 龍ヶ崎大徳 ヘルシークリニック 大徳健診センター	龍ヶ崎市大徳町1298-3 大徳ヘルシービル1F	0297-61-0026			
	公益財団法人 岩手県予防医学協会 県南センター	胆沢郡金ヶ崎町西根前野209-1	0197-44-5491		龍ヶ崎済生会総合健診センター	龍ヶ崎市中里1-1	0297-63-7178			
	公益財団法人 岩手県対がん協会 すこや館	紫波郡矢巾町医大通2-1-6	019-618-0151		医療法人 社団 善仁会 小山記念病院	鹿嶋市厨5-1-2	050-1725-3302			
宮城県	公益財団法人 宮城県結核予防会 複十字健診センター	仙台市青葉区中山吉成2-3-1	022-719-5161		公益財団法人 取手市医師会 取手北 相馬保健医療センター 医師会病院	取手市野々井1926	0297-71-9500			
	一般財団法人 宮城県予防医学協会	仙台市青葉区上杉1-6-6 イースタンビル5階	022-262-2621	○						
	医療法人 社団 進興会 せんだい総合健診クリニック	仙台市青葉区一番町1-9-1 仙台トラストタワー4階	022-221-0066	○						
	社会医療法人 杏仁会 河原町病院	仙台市若林区南小泉字八軒小路4	022-222-8657							
	独立行政法人 地域医療機能推進機構 仙台病院	仙台市泉区紫山2-1-1	022-378-9119	○						
	一般財団法人 宮城県成人病予防協会 附属仙台循環器病センター	仙台市泉区泉中央1-6-12	022-375-7113							
	一般財団法人 社の都産業保健会 一番町健診クリニック	仙台市青葉区一番町4-9-18 TICビル4階・5階	022-217-6678							
	一般財団法人 宮城県成人病予防協会 中央診療所	仙台市青葉区中央1-3-1 AER12階	022-375-7113							
	公益財団法人 宮城県結核予防会 健康相談所興生館	仙台市青葉区宮町1-1-5	022-221-4461							



	医療機関名称	所在地	電話番号	備考
茨城県	一般財団法人 霞ヶ浦成人病研究事業団 健診センター	稲敷郡阿見町中央3-20-1	029-887-4563	
	公益財団法人 栃木県保健衛生事業団	宇都宮市駒生町3337-1	028-623-8383	[指]
	社会医療法人中山会 宇都宮記念病院総合健診センター	宇都宮市大通り1-3-16	0570-077831	[指]
	独立行政法人 地域医療機能推進機構 うつのみや病院 健康管理センター	宇都宮市南高砂町11-17	028-653-1001	
	医療法人 北斗会 宇都宮東病院	宇都宮市平出町368-8	028-683-5771	
	医療法人 宇都宮健康クリニック	宇都宮市徳次郎町5-5	028-666-2201	
	さくら巡回健診センター附属 さくら診療所	宇都宮市下桑島町1203-3	028-657-7335	△
	医療法人社団 健暉会 清原診療所	宇都宮市清原工業団地15-1	028-666-3800	
	医療法人社団 亮仁会 那須中央病院	大田原市下石上1453	0287-29-2525	[指]
	とちぎメディカルセンター とちぎ	栃木市大町39-5	0282-20-1900	
栃木県	一般財団法人 とちぎメディカルセンター 総合健診センター	栃木市境町27-21	0120-940-620	
	医療法人社団 福田会 福田記念病院	真岡市上大沼127番地	0285-84-7765	
	学校法人 獨協学園 獨協医科大学日光医療センター	日光市森友145-1	0288-23-7083	
	一般財団法人 日本健康管理協会 とちぎ健診プラザ	小山市向原新田77-3	0285-31-5555	
	医療法人社団 三愛会 三愛クリニック	高崎市金古町1758	0273-73-3111	
	医療法人社団 日高会 日高病院	高崎市中尾町886	027-362-1944	[指]
	一般財団法人 全日本労働福祉協会 群馬県支部	高崎市問屋町2丁目7番地 ビエント高崎5階	0120-288-789	△
	医療法人 民善会 細谷たかさきクリニック	高崎市南大類町888-1	027-352-8181	
	医療法人 真木会 真木病院	高崎市内上並町187	027-363-8558	
	医療法人 井上病院	高崎市通町55	027-329-5875	
群馬県	独立行政法人 地域医療機能推進機構 群馬中央病院	前橋市紅雲町1-7-13	027-243-2212	
	一般財団法人 伊勢崎佐波医師会病院 成人病検診センター	伊勢崎市下植木町502	0270-26-7878	
	一般財団法人 日本健康管理協会 伊勢崎健診プラザ	伊勢崎市中町655-1	0270-26-7700	
	医療法人財団 明理会 イムス太田中央総合病院 健康管理センター	太田市東今泉町875-1	0276-37-8118	
	医療法人 日望会 みどり病院	みどり市笠懸町鹿2646-2	0277-76-1107	
	社会医療法人 輝城会 沼田脳神経外科循環器科病院	沼田市栄町8	0120-40-2288	
	医療法人 樹心会 角田病院 健診センター	佐波郡玉村町上新田675-4	0270-50-3315	
	医療法人社団 はたか会 群馬バース病院	利根郡川場村生品1861	0278-52-3601	
	医療法人 大宮シティクリニック	さいたま市大宮区桜木町1-7-5 ソニックシティビル30階	0570-039-489	[指]
	医療法人社団 協友会 彩の国東大宮メディカルセンター	さいたま市北区土呂町1522番地	048-665-6210	
埼玉県	医療法人財団 新生会 大宮共立病院	さいたま市見沼区片柳1550	048-686-7155	
	医療法人 慈正会 レインボークリニック	さいたま市岩槻区本町3-2-5 ワッツ東館2階	048-758-3891	×
	医療法人社団 双愛会 双愛クリニック	さいたま市大宮区堀の内町2-173	0570-038-222	
	医療法人 徳洲会 さいたま記念病院	さいたま市見沼区東宮下字西196	048-686-3111	
	医療生協さいたま生活協同組合 おおみや診療所	さいたま市西区指扇1100-2	048-624-0238	
	医療生協さいたま生活協同組合 浦和民主診療所	さいたま市浦和区北浦和5-10-7	048-832-6182	
	医療法人 智健会 イーストメディカルクリニック	さいたま市浦和区東高砂町11-1 浦和パルク7階	050-1726-5223	
	医療法人社団 愛友会 上尾中央総合病院	上尾市柏座1-10-10	048-773-1114	[指]
	医療法人 慈秀会 上尾アーバンクリニック	上尾市緑丘3-5-28 シンク緑丘ビル1階	048-778-8489	
	医療法人 武蔵野会 TMG サテライトクリニック朝霞台	朝霞市西弁財1-8-21	048-466-8066	
千葉県	医療法人社団 宏志会 豊岡第一病院	入間市大字黒須1369-3	0429-33-3345	
	医療法人 クレモナ会 ティーエムクリニック	熊谷市三ヶ尻48	048-533-8837	
	医療法人社団 結智会 龍原病院	熊谷市美土里町3-136	048-532-6747	
	医療法人 藤和会 藤間病院	熊谷市末広2-137	048-524-0146	
	医療生協さいたま生活協同組合 熊谷生協病院	熊谷市上之3854	048-524-3841	
	医療生協さいたま生活協同組合 ふれあい生協病院	川口市木曾呂1302-1	0570-047-489	
	医療生協さいたま生活協同組合 さいわい診療所	川口市西青木5-1-40	048-251-8560	
	医療法人社団 令成会 川口パークタワークリニック	川口市幸町1-7-1 川口パークタワー2F	048-299-4106	
	医療生協さいたま生活協同組合 川口診療所	川口市仲町1-36	048-291-9080	
	社会医療法人社団 大成会 武南病院附属クリニック	川口市東本郷1432	048-282-8226	
埼玉県	ライフサポートクリニック	川口市弥平4-6-24	048-223-2576	△
	医療生協さいたま生活協同組合 秩父生協病院	秩父市阿保町1-11	0494-23-1300	
	医療生協さいたま生活協同組合 大井協同診療所	ふじみ野市ふじみ野1-1-15	049-267-1101	
	医療生協さいたま生活協同組合 かすかべ生協診療所	春日部市谷原2-4-12	048-760-6100	
	医療生協さいたま生活協同組合 行田協立診療所	行田市本丸18-3	048-556-4581	
	医療生協さいたま生活協同組合 所沢診療所	所沢市宮本町2-23-34	04-2924-0121	
	医療生協さいたま生活協同組合 埼玉西協同病院	所沢市中富1865	0570-010-323	
	社会医療法人 至仁会 圏央所沢病院	所沢市東狭山ヶ丘4-2692-1	04-2920-0518	
	医療法人 心施和顔施会 はなみずき 小手指クリニック 所沢健診プレイス	所沢市小手指町1-16-4-2階	0120-992-473	
	医療法人社団 清心会 至聖病院	狭山市下奥富1221	04-2952-1002	
千葉県	社会医療法人 刀仁会 坂戸中央健康管理センター	坂戸市千代田4-13-3	049-289-3355	
	医療法人 誠界会 北本共済医院人間ドック健診センター	北本市下石戸下511-1	048-598-7003	
	医療法人社団 兜中央会 中島クリニック 巡回健診センター	桶川市倉田289-13	048-788-2758	△
	医療法人財団 健和会 みさと健和病院	三郷市鷹野4-494-1	048-955-5494	
	医療法人 健身会 南越谷健身会クリニック	越谷市七左町1-304-1	048-990-0566	
	医療法人社団 広彩会 ひろせクリニック	川越市新富町2-4-3 木村屋ビル3F	049-299-7110	
	医療法人 豊仁会 三井病院 三井総合健診センター	川越市連雀町19-3 東館2F	049-222-7217	
	医療法人 顕正会 蓮田病院	蓮田市根金1662-1	048-766-8155	
	一般社団法人 東日本予防医療協会 加須健診クリニック	加須市間口1271-1	0480-31-7711	
	公益財団法人 埼玉県健康づくり事業団	比企郡吉見町江和井410-1	0493-81-6128	
千葉県	医療法人社団 普照会 井上記念病院	千葉市中央区新田町1-16	043-245-8811	[指]
	一般社団法人 千葉衛生福祉協会 千葉診療所	千葉市中央区院内1-8-12	043-225-8977	
	医療法人社団 福生会 斉藤労災病院	千葉市中央区道場南1-12-7	043-227-7453	
	医療法人社団 報徳会 報徳千葉診療所	千葉市中央区本町1-1-13	043-225-6232	×
	医療法人社団 誠馨会 千葉メディカルセンター	千葉市中央区南町1-7-1	043-310-7038	
	医療法人社団 保健会 奏の杜クリニック 海浜幕張	千葉市美浜区ひび野1-14 aune 幕張4階・5階	043-441-5181	
	医療法人社団 協友会 柏厚生総合病院	柏市篠籠田617	04-7144-8868	
	医療法人社団 聖秀会 聖光ヶ丘病院	柏市光ヶ丘団地2-3	04-7171-5801	
	医療法人社団 新虎の門会 新浦安虎の門クリニック	浦安市日の出2-1-5	047-381-2088	
	上田クリニック 検診センター	浦安市猫実3-18-17	047-316-6006	
千葉県	医療法人社団 ちくま会 メディカルガーデン 新浦安	浦安市日の出1-1-25	047-709-3800	
	医療法人社団 廣生会 関東予防医学診療所	浦安市猫実3-24-12 ユナイテッド浦安201	047-311-4575	△
	独立行政法人 地域医療機能推進機構 船橋中央病院	船橋市海神6-13-10	047-433-5885	
	医療法人 成春会 花輪クリニック	船橋市本町1-3-1 船橋フェイスビル8F	047-422-2202	[指]
	医療法人社団 良知会 共立習志野台病院	船橋市習志野台4-13-16	047-466-3268	
	一般社団法人 日本健康倶楽部 西船橋健康管理クリニック	船橋市葛飾町2-340 フロントビル5F	043-312-5811	

※備考欄の記号は右記のとおりです [♡=女性専用 ○=ドックのみ ×=ドック不可 □=一般不可 ▲=巡回のみ △=巡回による一般・生活のみ]
 [指]=検査当日特定保健指導実施可 [指]=ドックのみ検査当日特定保健指導実施可

	医療機関名称	所在地	電話番号	備考
千葉県	医療法人社団 青山会 船橋みなとクリニック	船橋市湊町2-8-9	047-433-5105	
	医療法人 静和会 浅井病院	東金市家徳38-1	0475-58-1407	☒
	春日クリニック	山武市木原202-10	0475-88-1110	▲
	社会医療法人社団 さつき会 袖ヶ浦さつき台病院	袖ヶ浦市長瀬駅前5-21	0438-38-6575	
	医療法人 徳洲会 鎌ヶ谷総合病院	鎌ヶ谷市初富929-6	047-498-8125	
	医療法人社団 創造会 平和台病院予防医療センター	我孫子市布佐834-28	050-1792-3773	
	医療法人 徳洲会 千葉西総合病院	松戸市金ヶ作107-1	047-384-8074	
	医療法人社団 誠馨会 新東京クリニック	松戸市根本473-1 6F 健診センター	047-367-6670	
	医療法人社団保健会 メディカルクスエアの杜クリニック	習志野市奏の杜2-1-1 奏の杜フォルテ2階	047-406-5000	
	医療法人財団 東京勤労者医療会 東葛病院 健診センター	流山市中102-1	04-7128-9393	
	学校法人国際医療福祉大学 国際医療福祉大学市川病院	市川市国府台6-1-14	047-375-1119	
	学校法人国際医療福祉大学 国際医療福祉大学成田病院	成田市畑ヶ田852	0476-35-5602	
	社会福祉法人 太陽会 安房地域医療センター	館山市山本1155番地	0470-25-5120	
	医療法人社団 徳風会 高根病院	山武郡芝山町岩山2308	0479-70-8051	
	測量地質健康保険組合健診センター	豊島区西池袋3-30-5	03-3987-8615	☒
一般財団法人 日本健康管理協会 新宿健診プラザ	新宿区歌舞伎町2-3-18	03-3207-2222	☒	
医療法人社団 あさひ会 西早稲田クリニック	新宿区西早稲田2-21-16	03-3232-6465		
一般財団法人 東京社会保険協会 フィオーレ健診クリニック	新宿区新宿7-26-9	03-5287-6211	☒	
独立行政法人 地域医療機能推進機構 東京山手メディカルセンター	新宿区百人町3-22-1	03-5925-6005		
医療法人社団 生光会 新宿追分クリニック	新宿区新宿3-1-13	0120-28-3113		
医療法人社団 桐原厚生会 新宿NSビルクリニック	新宿区西新宿2-4-1 新宿NSビル4階	03-3343-3511		
御苑前クリニック予防医学研究所	新宿区新宿2-1-11 御苑スカイビル2階	03-3357-2276		
医療法人社団 幸楽会 幸楽メディカルクリニック	新宿区新宿1-8-11 新宿すこやかプラザ内1階	03-3355-0308		
医療法人社団 真昌会 神楽坂 岡田診療所	新宿区矢来町28	03-3268-6373	×	
医療法人社団 ENEXT 新宿センタービルクリニック	新宿区西新宿1-25-1 新宿センタービル5F	03-3346-1152		
医療法人社団 慶洋会 ケイアイクリニック	新宿区四谷1-20-23	03-5269-2111		
医療法人社団 菱秀会 金内メディカルクリニック	新宿区西新宿7丁目5番25号 西新宿プライムスクエアビル2階	03-3365-5521		
医療法人社団 新友会 プラザ30階クリニック	新宿区西新宿2-2-1 京王プラザホテル本館30階	03-5323-4330		
医療法人社団 善仁会 総合健診センター ヘルチェック 新宿西口センター	新宿区西新宿3-2-4 JRE 西新宿テラス	0570-012-489		
医療法人社団 成山会 楠樹記念クリニック	新宿区西新宿2-6-1 新宿住友ビル3階	03-3344-6666		
医療法人社団 善仁会 総合健診センター ヘルチェック レディース新宿	新宿区西新宿2-7-1 新宿第一生命ビルディング26階	0570-012-489	♡	
公益財団法人 東京都予防医学協会	新宿区区市谷砂土原町1-2	03-3269-2190		
新宿スカイビル健診テラス	新宿区新宿4-4-1 第1スカイビル5階	03-5990-2944		
医療法人財団 綜友会 新宿ファーストタワークリニック	新宿区西新宿5-1-1 住友不動産 新宿ファーストタワー4階	03-6383-4055		
鷲谷健診センター	台東区根岸2-19-19	03-3873-9161	☒	
医療法人社団 康裕会 浅草クリニック	台東区浅草4-11-6	03-3876-3600		
一般社団法人 オリエンタル労働衛生協会東京支部 オリエンタル上野健診センター	台東区上野1-20-11 ヒューリック上野広小路ビルB1	03-5816-0720		
公益財団法人 ライフエクステンション研究所附属 永寿総合健診・予防医療センター	台東区東上野3-3-3-2F	03-3833-7351		
医療法人社団 哺育会 浅草病院	台東区今戸2-26-15	03-6892-2525		
上野御徒町桜十字クリニック	台東区上野3-21-5 BINO 御徒町5階	0570-07-5050		
医療法人社団 さわかや 済世 葛飾健診センター	葛飾区立石2-36-9	0120-489-231		
医療法人社団 新友会 亀有メディカルクリニック	葛飾区亀有3-26-1 イトーヨーカドー リリオ館6階	03-6231-2905		
医療法人社団 生光会 新宿追分クリニック板橋分院	板橋区小茂根3-13-4	03-3973-0641	△ ☒	

	医療機関名称	所在地	電話番号	備考
東京都	公益財団法人 愛世会愛誠病院	板橋区加賀1-3-1	03-3961-5125	×
	医療法人社団 明芳会 IMS Me-Life クリニック板橋	板橋区小豆沢2-23-15	03-3967-1515	
	一般社団法人 労働保健協会	板橋区若木2-14-3	03-3530-2132	
	医療法人財団 同潤会 富士見病院	板橋区大和町14-16	03-3962-2431	
	医療法人社団 同友会 春日クリニック	文京区小石川1-12-16 小石川TGビル	03-3816-5840	☒
	一般財団法人 近藤記念医学財団 富坂診療所	文京区本郷1-33-9	03-3814-2661	
	医療法人社団 七星会 カスガメディカルクリニック	文京区本郷4-24-8 VORT 本郷Ⅲ3階	03-5689-8211	
	社会医療法人財団 仁医会 牧田総合病院 人間ドック健診センター	大田区西蒲田8-20-1 B棟2階	03-6428-7489	
	独立行政法人 地域医療機能推進機構 東京蒲田医療センター	大田区南蒲田2-19-2	03-5744-3268	☒
	医療法人社団 弘親会 名和医院	大田区大森本町2-25-28	03-5767-6290	
	東海渡井クリニック	大田区東海3-2-1 大田市場事務棟2F	03-5492-2711	
	一般社団法人 衛生文化協会 城西病院	杉並区上荻2-42-11	03-3390-6910	
	河北総合病院 健診メディカルサロン	杉並区阿佐谷北1-6-1 河北総合病院9階	03-5356-7575	
	一般財団法人 日本健診財団 診療所杉並健診プラザ	杉並区高井戸東2-3-14	03-4586-5555	
	医療法人社団 尚視会 東京千住・尚視会クリニック健診プラザ	足立区千住3丁目72番地 白垂ビル4F	03-3881-2470	
	医療法人社団 俊秀会 エヌ・ケイ・クリニック	足立区綾瀬3-2-8 シティプレイスアヤセ3階	03-3620-2034	
	医療法人社団 けいせい会 東京北部病院	足立区江北6-24-6	03-3854-3181	
	社会医療法人社団 昭愛会 水野クリニック	足立区西新井6-31-15	03-3898-9380	
	医療法人社団 洪泳会 東京洪誠病院	足立区西新井柴町1-17-25	03-5888-9880	
	医療法人 浩生会 スズキ病院健診センター	練馬区栄町7-1	03-3557-3003	
	医療法人社団 鳳凰会 フェニックスメディカルクリニック	渋谷区千駄ヶ谷3-41-6	0120-063-063	
	クロス病院健診センター	渋谷区幡ヶ谷2-18-20 クロス病院内3階	03-3376-6450	
	医療法人社団 ウィリング渋谷 ウエストヒルズクリニック	渋谷区道玄坂1-12-1 渋谷マークシティウエスト11階	03-5459-4015	
	一般財団法人 日本健康増進財団	渋谷区恵比寿1-24-4	03-5420-8015	
	医療法人社団 和会 渋谷コアクリニック	渋谷区渋谷1-9-8 朝日生命宮益坂ビル1F	03-3498-2111	
	医療法人社団 ひさわか 久野マインズタワークリニック	渋谷区代々木2-1-1 新宿マインズタワー2F	0120-71-5907	
	メディカルクスキャンニング渋谷	渋谷区渋谷3-29-17	03-5778-2905	×
	恵比寿ガーデンプレイス 桜十字クリニック	渋谷区恵比寿4-20-3 恵比寿ガーデンプレイスタワー3階	0570-07-5050	
	医療法人財団 東京勤労者医療会 代々木病院	渋谷区千駄ヶ谷1-30-7	03-3478-7038	
	一般財団法人 産業保健研究財団 聖仁会診療所	渋谷区道玄坂1-16-10 渋谷DTビルB1階	03-6277-5076	
	医療法人社団 MY メディカル MY メディカルクリニック渋谷	渋谷区宇田川町20-17 NMF 渋谷公園通りビル4階・5階	03-6712-7487	×
	公益財団法人 河野臨床医学研究所 北品川クリニック 予防医学センター	品川区北品川1-28-15	03-6433-3273	
	医療法人社団 ケイメディカルオフィス KMO 五反田健診クリニック	品川区東五反田5-28-9 五反田第3花谷ビル7階	03-3494-2491	
	医療法人社団 旭清会 ゲートシティ大崎メディカルクリニック	品川区大崎1-11-1 ゲートシティ大崎ウエストタワー4階	03-5437-5874	
	医療法人社団 友好会 目黒メディカルクリニック	品川区東五反田5-22-33 TK 池田山ビル4F	03-3280-5877	
	一般財団法人 全日本労働福祉協会 ぜんにほん健診クリニック大森ベルポート	品川区南大井6-26-3 大森ベルポート D 館2階	03-6426-6037	
	医療法人社団 進興会 進興クリニック	品川区大崎2-1-1 Think Park Tower 3F	03-5408-8181	
	医療法人社団 六医会 品川シーサイドセントラルクリニック	品川区東品川4-12-6 品川シーサイドキャナルタワー 1F	03-3458-2121	
	医療法人社団 進興会 オーバルコート健診クリニック	品川区東五反田2-17-1 オーバル コート大崎マークウエスト14階	03-5408-8181	
	牧田総合病院 健診プラザ Omori	品川区南大井6-28-12 大森ガーデンビル7階・8階	03-6428-7489	×
	医療法人財団 湖聖会 銀座医院健康管理センター	中央区銀座4-12-15 歌舞伎座タワー16階	03-3541-3340	
	中央みなとクリニック	中央区明石町8-1 聖路加タワー2階	03-3547-1395	
	医療法人社団 春令会 築地クリニック	中央区築地6-25-10 築地センタービル3階	03-3549-6662	



医療機関名称	所在地	電話番号	備考
KKCウエルネス東京 日本橋健診クリニック	中央区日本橋箱崎町5-14 アルコ日本橋ビル1階	03-5500-6776	
医療法人社団中央みなと会 三井ワーククリニック	中央区日本橋室町2-1-1 日本橋三井タワー5階	03-3510-9945	
一般財団法人日本健康開発財団 東京・八重洲総合健診センター	中央区八重洲1-5-20東京建物 八重洲さくら通りビル7階	03-3274-2861	×
ファーストメディカルクリニック	中央区日本橋小舟町15-17 日本橋協栄ビル	03-6381-5917	△
医療法人社団兜中央会 中島クリニック	中央区日本橋兜町8-8	03-3669-0287	
医療法人社団神和会 銀座富士クリニック	中央区銀座4-11-2 丸正ビル2階	03-3542-8371	
医療法人財団 明理会 IMS Me-Life クリニック東京	中央区日本橋3-6-2 日本橋フロント2F	03-3548-2451	
医療法人社団 進興会 東京ダイヤビルクリニック	中央区新川1-28-25 東京ダイヤビルディング1F	03-5408-8181	
医療法人社団 進興会 浜町公園クリニック	中央区日本橋浜町2-42-10 東京紙商健保会館 4階	03-5408-8181	
医療法人社団善仁会 総合健診センター ヘルチェック 日本橋センター	中央区日本橋1-3-13 東京建物日本橋ビル7階	0570-012-489	
独立行政法人 地域医療機能推進機構 東京城東病院	江東区亀戸9-13-1	03-3637-0945	
一般財団法人日本予防医学協会 附属診療所ウエルビーイング毛利	江東区毛利1-19-10 江間忠錦糸町ビル5階	03-3635-5711	
医療法人社団日健会 日健クリニック	江東区亀戸6-56-15 3階	03-3638-3155	
医療法人社団 真應会 東京イースト21クリニック	江東区東陽6-3-2 東京イースト21内 イーストタワー2階	03-5632-6037	
医療法人社団 彩新会 テレコムセンタービルクリニック	江東区青海2-5-10 テレコムセンタービルWEST3F	03-3713-5800	
医療法人財団 三友会 深川ギャザリアクリニック	江東区木場1-5-9 深川ギャザリアLEGARE 棟4階	03-5653-3502	
医療法人社団 倭人会 東西線メディカルクリニック	江東区門前仲町1-4-8 9F	03-3643-0077	
医療法人社団 TIK 大手町さくらクリニック in 豊洲	江東区豊洲3-2-20 豊洲フロント2F	03-3533-5582	
医療法人社団 愛育会 協和メディカルクリニック	江東区北砂2-15-40	03-3648-4166	
一般財団法人 全日本労働福祉協会 九段クリニック	千代田区九段北1-9-5	03-3222-0071	☑
医療法人社団 友好会 秋葉原メディカルクリニック	千代田区外神田1-16-9 朝風二号館ビル6F	03-3280-5877	
医療法人社団 裕健会 神田クリニック	千代田区内神田2-4-1 神田メディカルビル	03-3252-0763	
医療法人社団 丸の内クリニック	千代田区丸の内1-6-2 新丸の内センタービルディング4階	03-5223-8822	
医療法人社団 雄治会 小川町メディカルクリニック	千代田区神田小川町2-12 進興ビルB1	03-5848-4355	
医療法人社団 榊原厚生会 榊原サビアタワークリニック	千代田区丸の内1-7-12 サビアタワー7階	03-5288-0610	
一般財団法人 健康医学協会 霞が関ビル診療所	千代田区霞が関3-2-5 霞が関ビル3階	03-3239-0017	
医療法人財団福音医療会 神田キリスト教診療所	千代田区神田美土代町7-4	03-5283-8119	
公益財団法人結核予防会 総合健診推進センター	千代田区神田三崎町1-3-12	03-3292-9244	
医療法人財団 小畑会 浜田病院	千代田区神田駿河台2-5	03-5280-1080	
一般財団法人 健康医学協会 東都クリニック	千代田区紀尾井町4-1 ホテルニュー オータニガーデンタワー2階	03-3239-0302	
医療法人財団 健真会 東京クリニック	千代田区大手町2-2-1 新大手町ビル地下1階	03-3516-7187	
HDC アトラスクリニック	千代田区一番町5番地3 アトラスビル1F	03-3234-6911	
医療法人財団 同仁記念会 明和病院	千代田区神田須田町1-18	03-3251-0271	
医療法人社団 慶洋会 ケイアイ飯田橋クリニック	千代田区飯田橋3-10-10 ガーデン・エア・タワー2F	03-3239-2777	
医療法人社団 さわか済世 健診プラザ日本橋	千代田区神田須田町2-7-3 VORT秋葉原BLD.7階	03-3693-7240	
医療法人城見会 アムス丸の内パレスビルクリニック	千代田区丸の内1-1-1 パレスビル4階	03-3211-1171	☑
一般財団法人 日本がん知識普及協会 付属 有楽町電気ビルクリニック	千代田区有楽町1-7-1	03-3213-0099	
医療法人社団 茂恵会 半蔵門病院	千代田区麹町1-10	03-3239-3355	
医療法人社団 友好会 秋葉原メディカルクリニック アネックス	千代田区神田練馬町68 ムラヤビル4階	03-3280-5877	
MYメディカルクリニック大手町	千代田区大手町2-3-1 大手町プレイス地下2階	03-6712-7487	
医療法人社団 赤坂記念小瀧会 メディカルスクエア赤坂	港区赤坂2-17-22 赤坂トラストタワー2階	03-3585-0365	
医療法人社団 重宣会 鈴木胃腸消化器クリニック	港区芝5-27-1	03-3455-6188	
医療法人社団同友会 品川クリニック	港区港南2-16-3 品川グランドセントラルタワー1F	03-6718-2816	

医療機関名称	所在地	電話番号	備考
医療法人社団進興会 セラヴィ新橋クリニック	港区新橋4-3-1 新虎安田ビル4F	03-5408-8181	
医療法人社団 ミッドタウンクリニック 東京 ミッドタウンクリニック	港区赤坂9-7-1 ミッドタウンタワー6階	03-5413-0081	
医療法人社団潤康会 芝パーククリニック	港区芝公園2-4-1 芝パークビルA館2階	03-3434-4485	
医療法人社団六会 汐留シティセンターセントラルクリニック	港区東新橋1-5-2 汐留シティセンター3F	03-5568-8702	
芝浦健診クリニック	港区芝浦3-18-17 東京港健保会館3階	03-5765-7171	
医療法人社団 ケイセイ会 パークサイドクリニック	港区芝公園2-6-8 日本女子会ビル2F	03-6454-3752	
一般財団法人 船員保険会 品川シーズンテラス健診クリニック	港区港南1-2-70 品川シーズンテラス5階	03-3452-3382	
一般財団法人 労働医学研究会 新橋クリニック	港区新橋5-15-5 交通ビル2F	03-3434-5151	×
医療法人財団厚生会 古川橋病院	港区南麻布2-10-21	050-3385-4643	
医療法人社団 永澤滋夫記念会 赤坂永沢クリニック	港区赤坂3-5-2 サンヨー赤坂ビル2F	03-3583-6710	
一般財団法人 ライフ・プランニング・ センター 日野原記念クリニック	港区高輪4-10-8 京急第7ビル2階	03-6277-2970	
泉ガーデン桜十字クリニック	港区六本木1-6-3 泉ガーデンウイングB1F	0570-07-5050	
城山ガーデン桜十字クリニック	港区虎ノ門4-3-1 城山トラストタワー3F	0570-07-5050	
医療法人社団 康生会 シーエスケイ・クリニック	港区新橋1-13-12 堤ビル4F	03-5157-5121	
一般財団法人 産業医学研究財団 アークヒルズクリニック	港区赤坂1-12-32 アーク森ビル3階	03-3505-5151	
医療法人社団 天宣会 汐留健診クリニック	港区浜松町1-17-10	0120-40-1086	
汐留ガーデンクリニック	港区東新橋1-8-2 カレッタ汐留B1	03-5537-8080	
医療法人社団 神州 日比谷公園健診クリニック	港区新橋1-18-1 航空会館4階	03-3595-0781	
医療法人財団 南葛勤医協 芝健診センター	港区新橋6-19-21	03-3431-7491	
医療法人社団 大星会 大星クリニック	港区赤坂2-9-11 オリックス赤坂2丁目ビル地下1階	03-6426-5933	
医療法人社団 生栄会 浜松町メディカルクリニック	港区芝大門2-3-11 芝清水ビル1階	03-6809-2152	
赤坂桜十字クリニック	港区赤坂3-21-13 キーストン赤坂ビル2階	0570-07-5050	
MYメディカルクリニック 田町三田	港区芝5-33-11 田町タワー4階	03-6712-7487	
一般財団法人 平和協会 駒沢診療所 駒沢健康管理センター	世田谷区上馬4-6-8	03-3424-8562	
医療法人社団 幸野メディカルクリニック	世田谷区祖師谷1-11-12 瑞穂ビル2階	03-3483-8976	
医療法人社団 治成会 シグマクリニック	世田谷区下馬5-41-21	0120-978-922	
医療法人財団 綜友会 第二臨海クリニック	江戸川区西葛西7-28-8	03-5658-3558	
医療法人財団 京映会 京橋クリニック	江戸川区南篠崎町2-40-3	03-3678-5791	
医療法人社団 朋翔会 弥生ファーストクリニック	中野区本町2-46-1 中野坂上サンブライツイン3階	03-3320-7213	
医療法人社団 省賢会 古藤クリニック	中野区中野2-13-23 岡デンタルビル2階	03-3229-6582	
社会医療法人社団 健友会 中野共立病院附属健診センター	中野区中野5-45-4	03-3386-9106	
医療法人社団 三恵寿会 3Sメディカルクリニック	墨田区江東橋2-19-7 富士ソフトビル15F	03-5624-5325	
医療法人社団 さわか済世 健診プラザ両国	墨田区両国4-25-12 2階	03-3846-3731	
医療法人社団 慈光会 八木病院	北区東十条4-14-8 外來棟3F 八木病院健診センター	03-5902-5400	
医療法人社団 景星会 赤羽 赤羽東口病院	北区赤羽1-38-5	0120-812-800	
医療法人社団 健診会 東京メディカルクリニック	北区滝野川16-14-9	03-5980-0850	
八王子健康管理センター	八王子市明神町4-30-2	042-648-1621	
一般財団法人 仁和会総合病院	八王子市明神町4-8-1	042-644-3721	×
(医)厚誠会 孫田クリニック	八王子市旭町6-6 ビオスビル5F	042-627-1175	
みぎたクリニック	八王子市本町13-8	0120-222-621	
多摩健康管理センター(施設)	立川市錦町3-7-10	042-528-2011	
多摩健康管理センター(巡回)	立川市錦町3-7-10	042-529-1811	
医療法人財団 立川中央病院附属 健康クリニック	立川市柴崎町3-14-2 BOSENビル	0570-032-220	☑

※備考欄の記号は右記のとおりです
 ♡=女性専用 ○=ドックのみ ×=ドック不可 □=一般不可 ▲=巡回のみ △=巡回による一般・生活のみ
 ☑=検査当日特定保健指導実施可 ☒=ドックのみ検査当日特定保健指導実施可

	医療機関名称	所在地	電話番号	備考
東京都	医療法人社団 進興会 立川北口健診館	立川市曙町2-37-7 コアシティ立川ビル	042-521-1212	☑
	医療法人財団 暁 あきる台病院健診センター	あきる野市秋川6-5-1	042-559-5449	
	医療法人社団 健俊会 ジェイタワークリニック	府中市日鋼町1-1	042-330-7318	○
	医療法人 一翠会 一翠会東京府中健診クリニック	府中市宮町1-40 KDX府中ビル4階	042-363-5515	
	医療法人社団 東山会 調布東山病院	調布市小島町2-32-17	042-481-5515	☑
	医療法人社団 桐光会 調布病院	調布市下石原3-45-1	042-484-2626	
	医療法人社団東山会 東山ドック・ 健診クリニック ウェルビアザ仙川	調布市仙川町1-18-10 仙川倉林ビルA棟3階-4階	03-5384-7060	
	医療法人社団 三秀会 羽村三慶病院	羽村市羽4207	042-570-1130	
	医療法人社団 史世会 町田胃腸病院	町田市旭町1-17-21	042-785-4321	
	医療法人社団 三友会 あけぼの病院健診部	町田市中町1-23-3	042-728-4010	
	医療法人社団 多摩医療会 原町診療所	町田市原町田4-17-11	042-722-6665	
	医療法人社団 康心会 ふれあい町田ホスピタル	町田市小山ヶ丘1-3-8	042-798-1121	×
	医療法人社団優和会 湘南健診クリニック ココトまちだ館	町田市原町田6-8-1 町田センタービル3階	0120-954-223	
	医療法人社団 友志育成会 むさし野クリニック	武蔵野市吉祥寺本町1-10-3	042-316-6312	
	医療法人社団 陽和会 にしくば診療所	武蔵野市緑町2-1-40	0422-50-2825	
	医療法人社団 彩悠会 健診スクエア 武蔵境まつもとファミリークリニック	武蔵野市境南町2-9-3 大矢ビル2階	0422-39-5315	
	医療法人徳洲会 東京西徳洲会病院	昭島市松原町3-1-1	042-500-6622	
	医療法人社団潮友会 うしろ病院	昭島市武蔵野2-7-12	042-541-5425	
	公益財団法人 結核予防会 複十字病院	清瀬市松山3-1-24	0424-91-4712	
	医療法人社団 順洋会 武蔵野総合クリニック	清瀬市元町1-8-30	042-497-8571	
	医療法人社団 めぐみ会 田村クリニック健診室	多摩市落合1-35 ライオンズプラザ多摩センター3階	042-311-5310	
	医療法人社団 英世会 英世会クリニック	日野市万願寺1-19-7	042-589-2231	
	医療法人社団 新町クリニック	青梅市新町3-56-1	0428-31-5312	
	医療法人社団鶴亀会 小金井つるかめクリニック	小金井市本町6-14-28-301	042-386-3737	
	医療法人社団崎陽会 日の出ヶ丘病院	西多摩郡日の出町大久野310	042-588-8666	
	神奈川県	医療法人社団善仁会 総合健診センター ヘルチェック 横浜東口センター	横浜市神奈川区金港町6-20	0570-012-489
一般財団法人 神奈川県労働衛生福祉協会		横浜市保土ヶ谷区天王町2-44-9	0462-62-8155	
医療法人社団相和会 横浜総合健診センター		横浜市神奈川区金港町3-1 コンカード横浜20階	045-461-1230	☑
医療法人城見会 アムスランドマーククリニック		横浜市西区みなとみらい2-2-1-1 ランドマークタワー7階	045-222-5588	☑
横浜リーフみなとみらい健診クリニック		横浜市西区みなとみらい4-6-5 リーフみなとみらい11階	045-651-1572	
公益財団法人 神奈川県結核予防会 かながわクリニック		横浜市中区元浜町4-32	045-201-8521	
医療法人さくら会 金沢さくら医院		横浜市金沢区谷津町35 VIC3ビル3・4階	045-786-0915	
公益財団法人 神奈川県予防医学協会 ウェルポートみらい		横浜市西区みなとみらい3-3-3 横浜コネクストスクエア4F	045-641-8503	
医療法人 回生会 ふれあい横浜 ホスピタル健康管理センター		横浜市中区万代町2-3-3	045-662-2489	
横浜鶴ヶ峰病院		横浜市旭区川島町1764番地	045-370-5270	
医療法人社団善仁会 総合健診センター ヘルチェック ファーストブレイス横浜		横浜市西区高島2-7-1 ファーストブレイス横浜6階	0570-012-489	
医療法人五つ星会 新横浜リハビリテーション病院		横浜市神奈川区菅田町2628-4	045-474-5211	△
医療法人社団善仁会 総合健診センター ヘルチェック 横浜西口センター		横浜市西区北幸1-11-15 横浜STビル3階	0570-012-489	
医療法人財団 コンフォート コンフォート横浜健診センター		横浜市西区平沼2-8-25	045-313-8080	
医療法人社団 成澤会 清水橋クリニック		横浜市港南区日野中央1-19-4	045-847-5533	
医療法人 順正会 横浜鶴ヶ峰病院付属 予防医療クリニック		横浜市旭区鶴ヶ峰2-82-1 ココロット鶴ヶ峰5F	045-370-5270	
一般社団法人 日本健康倶楽部 横浜支部診療所		横浜市瀬谷区瀬谷4-5-31 シルバープラザビル2F	045-442-6321	
医療法人社団 善仁会 総合健診センター ヘルチェック レディース横浜 ※女性専用機関		横浜市西区北幸1-4-1 横浜天理ビル23F	0570-012-489	♡

	医療機関名称	所在地	電話番号	備考
神奈川県	医療法人 健水会 総合健診クリニック MEDOC	横浜市港北区日吉2-9-3	045-565-0751	
	医療法人社団 三喜会 横浜新緑総合病院	横浜市緑区十日市場町1726-7	045-984-3003	
	医療法人社団 景翠会 福浦健診クリニック	横浜市金沢区福浦2-14-25	045-786-9724	×
	社会福祉法人 恩賜財団 済生会支部 神奈川県 済生会 神奈川県病院	横浜市神奈川区富家町6-6	045-432-1117	
	社会医療法人社団 三思会 新横浜メディカルサテライト	横浜市港北区新横浜2-5-11 金子第一ビル4階	045-471-3855	
	医療法人横浜博明会 西横浜国際総合病院	横浜市戸塚区汲沢町56	045-861-8430	
	医療法人社団優和会 湘南健診クリニック ココトさくら館	横浜市中区榎木町1-1-7 ヒューリックみなとみらい13階	045-640-5510	
	MYメディカルクリニック 横浜みなとみらい	横浜市西区みなとみらい3-6-1 みなとみらいセンタービル11階	03-6712-7487	
	医療法人社団日本厚生団 長津田健診・透折クリニック	横浜市緑区長津田4-23-1	045-981-1205	
	医療法人社団 相和会 健診ステーション さがみはら (旧:相模原総合健診センター)	相模原市南区古淵3-9-19	042-753-3301	☑
	独立行政法人 地域医療機能推進機構 相模野病院	相模原市中央区淵野辺1-2-30	042-751-1265	
	一般財団法人 ヘルス・サイエンス・センター	相模原市南区相模大野3-3-2-401	042-740-6200	
	医療法人社団 相和会 産業健診センター	相模原市中央区矢部4-10-13	042-756-2666	
	社会医療法人財団 石心会 アルファメディッククリニック	川崎市幸区堀川町580-16 川崎テックセンター8F	044-511-6116	☑
	医療法人社団 亮正会 高津中央クリニック	川崎市高津区溝口1-16-3	044-822-1278	
	社会医療法人財団 石心会 川崎健診クリニック	川崎市川崎区駅前本町10-5 クリエ川崎8階	044-511-6116	×
	一般財団法人 京浜保健衛生協会	川崎市高津区上作延3-8-14	044-330-4565	
	医療法人社団 彩新会 KSP クリニック	川崎市高津区坂戸3-2-1 かながわサイエンスパーク西棟5階	03-3713-5800	
	医療法人社団 三成会 新百合ヶ丘総合病院	川崎市麻生区古沢字都古255	044-322-0633	
	医療法人社団 神緑会 いしだクリニック	川崎市麻生区百合丘2-7-1	044-959-5944	
	医療法人社団 晃進会 川崎みどりの病院	川崎市麻生区王禅寺1142	044-969-0454	
	医療法人社団 晃進会 たま日吉台病院	川崎市麻生区王禅寺1105	044-959-2005	
	公益財団法人 健康予防医学財団 ヘルスケアクリニック 厚木	厚木市旭町1-25-1 本厚木ミハラス3階	046-227-1131	☑
	社会医療法人社団 三思会 東名厚木 メディカルサテライトクリニック	厚木市船子224	046-229-1937	
	医療法人 仁厚会 仁厚会病院	厚木市中町3-8-11	046-221-5979	
	医療法人社団藤原会 藤沢総合健診センター	藤沢市鶴沼橋1-17-11	0466-23-3211	
	御所見総合クリニック	藤沢市彌郷188番地	0466-49-2882	×
	医療法人社団優和会 湘南健康管理センター	横須賀市追浜東町3-53-12	046-867-2877	
	医療法人財団 額田記念会 額田記念病院	鎌倉市大町4-6-6	0467-25-1231	
	倉田会メディカルサポートクリニック	平塚市四之宮2-7-8	0463-27-1011	
	医療法人社団 康心会 湘南健康管理センター	茅ヶ崎市茅ヶ崎2-2-3	0467-86-6570	
	一般社団法人 新潟県労働衛生医学協会	新潟市西区北場1185-3	025-370-1960	☑
	新潟健診プラザ	新潟市中央区紫竹山2-6-10	025-245-1177	☑
	一般社団法人 新潟県健康管理協会	新潟市中央区新光町11-1	025-245-4455	
	社会医療法人 新潟労働者医療協会 下越病院	新潟市秋葉区東金沢1459-1	0250-21-2600	
	一般社団法人 新潟県労働衛生医学協会 附属 新潟成人病検診センター	新潟市秋葉区程島2009	025-370-1960	
	一般社団法人 新潟県労働衛生医学協会 附属 集団検診センター	新潟市中央区川岸町1-39-5	025-370-1960	×
	一般社団法人 新潟県労働衛生医学協会 附属 プラカ+健康増進センター	新潟市中央区天神1-1 プラカ+3階	025-370-1960	
	公益財団法人 新潟県保健衛生センター	新潟市中央区川岸町2-11-11	025-267-6328	
	一般社団法人 新潟県労働衛生医学協会 附属 岩室成人病検診センター	新潟市西蒲区橋本143-1	0256-92-1200	
	西新潟健診プラザ	新潟市西区小新南2-1-60	025-231-1122	
	一般社団法人 新潟県労働衛生医学協会 附属 新潟健診スクエア	新潟市西区北場1185-3	025-370-1970	
	長岡健康管理センター	長岡市千秋2-229-1	0258-28-3555	☑



	医療機関名称	所在地	電話番号	備考
新潟県	新潟県厚生農業協同組合連合会 長岡中央総合病院	長岡市川崎町2041番地	0258-35-3700	☑
	一般社団法人 新潟県労働衛生医学協会 附属 アクアレー長岡健康増進センター	長岡市新岡2-5-1 アクアレー長岡2階	0258-47-5811	
	一般社団法人 上越医師会 上越地域総合健康管理センター	上越市春日野1-2-33	025-521-0521	☑
	新潟県厚生農業協同組合連合会 小千谷総合病院	小千谷市大字平沢新田111番地	0258-81-1620	
	一般社団法人 新潟県労働衛生医学協会 附属 十日町検診センター	十日町市春日町2-113	025-752-6196	
	一般社団法人 新潟県労働衛生医学協会 附属 柏崎検診センター	柏崎市大久保1-3-7	0257-22-5665	×
	一般社団法人 新潟県労働衛生医学協会 附属 吉田検診センター	燕市吉田東栄町36-20	0256-92-1200	×
	一般社団法人 新潟県労働衛生医学協会 附属 燕検診センター	燕市東太田宇杉名田6857 産業安全衛生会館内	0256-92-1200	×
	一般社団法人 新潟県労働衛生医学協会 附属 小出検診センター	魚沼市小出島1240-13	025-792-3365	
	一般社団法人 新潟県労働衛生医学協会 附属 佐渡検診センター	佐渡市真野536	0259-55-3175	
	一般社団法人 新潟県労働衛生医学協会 附属 県央検診スクエア	三条市上須項4-1	0256-92-1200	
	富山県	一般財団法人 北陸予防医学協会	富山市西二俣277-3	076-436-1238
富山市医師会健康管理センター		富山市経堂4-1-36	076-422-4811	
公益財団法人 友愛健康医学センター		富山市婦中町中名1554-17	076-466-5544	
一般社団法人 日本健康倶楽部北陸支部		富山市二口町4-3-1	076-461-3677	
高重記念クリニック予防医療センター		富山市元町2-3-20	076-420-6682	
一般財団法人 北陸予防医学協会 とやま健診プラザ		富山市千代田町2番1号	076-471-5789	
石川県	一般財団法人 石川県予防医学協会	金沢市神野町東115	076-249-7222	☑
	医療法人社団 飛祥会 北國クリニック	金沢市南町2-1 北國新聞会館3F	076-232-6723	
	独立行政法人 地域医療機能推進機構 金沢病院	金沢市沖町ハ-15	076-251-1113	×
	医療法人社団 中央会 金沢有松病院	金沢市有松5-1-7	076-242-2111	
	一般社団法人 スクール金沢	金沢市広岡3-3-70	076-233-5060	
福井県	特定医療法人 扇翔会 南ヶ丘病院	野々市市西部中央土地区画整理 事業施行地区56街区1番	076-256-3440	
	公益財団法人 福井県予防医学協会	福井市和田2-1006	0776-23-2777	
	公益財団法人 福井県労働衛生センター	福井市日光1-3-10	0776-25-2206	
山梨県	新潟県厚生農業協同組合連合会	福井市大手3-2-18	0776-27-8290	
	独立行政法人 地域医療機能推進機構 山梨病院	甲府市朝日3-11-16	055-251-5855	
	医療法人 慈光会 甲府城南病院	甲府市上町753-1	055-243-6550	
	山梨県厚生農業協同組合連合会 山梨厚生連健康管理センター	甲府市飯田1-1-26	0120-28-5592	
	一般社団法人 甲府市医師会 健診・検査センター健康管理部	甲府市幸町14-6	055-226-6382	
	医療法人 石和温泉病院 ケアハウス石和	笛吹市石和町八田330-5	055-263-7071	
長野県	大月市立中央病院 健診センター	大月市大月町花咲1225	0554-22-1251	
	峡南医療センター 富士川病院	南巨摩郡富士川町鯉沢340-1	0556-22-7122	☑
	日本赤十字社 山梨赤十字病院	南都留郡富士河口湖町船津6663-1	055-572-2223	
	長野医療生活協同組合 長野中央病院	長野市西鶴賀町1570	026-234-3234	☑
	公益財団法人 長野県健康づくり事業団	長野市福里町田牧206-1	026-286-6400	
長野県	一般財団法人 全日本労働福祉協会 長野県支部	長野市大字大豆島字中之島3223	026-222-5111	△
	医療法人 愛和会 愛和病院	長野市鶴賀七瀬中町1044-2	026-217-3991	
	(公財) 倉石地域振興財団 栗田病院	長野市栗田695番地	026-226-0007	
	社会医療法人財団 慈泉会 相澤健康センター	松本市本庄2-5-1	0263-34-6360	
	社会医療法人 抱生会 丸の内病院健診センター	松本市渚1-7-45	0263-28-0055	
	松本市医師会検査健診センター	松本市城西2-5-5	0263-50-9918	

	医療機関名称	所在地	電話番号	備考
長野県	一般社団法人 長野県労働基準協会連合会 松本健診所	松本市神林小坂道7107-55	0263-40-3911	×
	一般財団法人 中部公衆医学研究所 南信州健診センター	飯田市上郷黒田2540-15	0265-24-1505	
	医療法人社団 敬仁会 桔梗ヶ原病院	塩尻市宗賀1295	0263-54-0055	
	一般財団法人 日本健診財団 信州たつの健診プラザ	上伊那郡辰野町大字辰野1477-6	0266-41-0101	
	独立行政法人 地域医療機能推進機構 可見とうのう病院	可見市土田1221-5	0574-25-3115	☑
	高山赤十字病院	高山市天満町3-11	0577-32-1111	
	日本赤十字社 岐阜赤十字病院	岐阜市若岩町3-36	058-231-2266	
	一般社団法人 ぎふ総合健診センター	岐阜市日置江4-47	058-279-3399	☑
	医療法人 清友会 笠松病院	岐阜市中鶯3-11	058-276-2881	
	医療法人 坦水会 操健康クリニック	岐阜市藪田南1-4-20	058-276-3131	
	一般財団法人 ききょうの丘健診プラザ	土岐市土岐ヶ丘2-12-1	0572-56-0115	
	岐阜県	一般財団法人 岐阜健康管理センター	美濃加茂市西町2-43	0574-25-2555
岐阜県厚生農業協同組合連合会 岐阜・西濃医療センター 岐阜厚生病院		山県市高富1187-3	0581-22-1215	
岐阜県厚生農業協同組合連合会 中濃厚生病院		関市若草通5-1	0575-22-2135	
医療法人 岐陽会 サンライズクリニック		羽島郡岐南町野中3-220	058-247-3307	
一般財団法人 美善協会 聖隷沼津第一クリニック 聖隷沼津健康診断センター		沼津市本字下一丁田895-1	055-962-9882	☑
一般財団法人 東海検診センター		沼津市新沢町8-7	055-922-1159	×
社会福祉法人 聖隷福祉事業団 聖隷静岡健診クリニック		静岡市葵区黒金町55番地 静岡交通ビル	0120-283-170	
公益財団法人 静岡県結核予防会		静岡市葵区南瀬名町6-20	054-261-2512	
公益財団法人 静岡県産業労働福祉協会		静岡市駿河区下川原6-8-1	054-258-4855	
JA 静岡厚生連 静岡厚生病院		静岡市葵区北番町23	054-272-1466	
社会福祉法人 聖隷福祉事業団 聖隷健康サポートセンター Shizuoka		静岡市駿河区曲金6-8-5-2	0120-283-170	☑
一般社団法人 静岡市静岡医師会健診センター		静岡市葵区呉服町1-20 呉服町タワー2階	054-273-1921	
静岡県	社会福祉法人 恩賜財団済生会 静岡済生会総合病院	静岡市駿河区小鹿1-1-1	054-280-5031	
	公益財団法人 静岡県予防医学協会 総合健診センター	藤枝市善左衛門2-19-8	054-636-6460	☑
	公益財団法人 静岡県予防医学協会 藤枝健診センター	藤枝市善左衛門2-11-5	0120-39-6460	×
	社会福祉法人 聖隷福祉事業団 聖隷予防検診センター	浜松市中央区三方原町3453-1	0120-938-375	☑
	医療法人社団 明徳会 十全記念病院	浜松市浜名区小松1700	053-586-1162	
	社会福祉法人 聖隷福祉事業団 聖隷健康診断センター	浜松市中央区住吉2-35-8	0120-938-375	☑
	医療法人 弘遠会 すずかけセントラル病院	浜松市中央区田尻町120-1	0120-771-804	
	公益財団法人 静岡県予防医学協会 浜松健診センター	浜松市中央区下石田町951	0120-012-195	×
	医療法人 K・S・D 西焼津健診センター	焼津市三ヶ名330-4	054-620-6085	
	医療法人社団 駿栄会 御殿場石川病院	御殿場市深沢1285-2	0550-83-1987	
	社会医療法人 青虎会 フジ虎ノ門健康増進センター	御殿場市川島田1067-1	0550-89-5851	
	公益社団法人 有隣厚生会 富士病院	御殿場市新橋1784	0550-83-6843	
静岡県	伊豆保健医療センター	伊豆の国市田京270番地の1	0558-76-6820	
	共立蒲原総合病院	富士市中之郷2500-1	0545-81-3324	
	医療法人社団 喜生会 新富士病院	富士市大淵3900	0545-30-6522	×
	医療法人社団 紫苑会 富士いきいき病院	富士市天間1640-1	0545-73-1911	
	JA 静岡厚生連 中伊豆温泉病院	伊豆市下白岩75	0558-83-3340	
	医療法人 徳洲会 榛原総合病院	牧之原市細江2887-1	0548-22-1131	
	社会医療法人 志仁会 三島中央病院	三島市緑町1-3	055-971-4155	
	医療法人社団 聡誠会 池田病院 健康管理センター	駿東郡長泉町本宿411-5	055-986-8600	

※備考欄の記号は右記のとおりです
 ♡=女性専用 ○=ドックのみ ×=ドック不可 □=一般不可 ▲=巡回のみ △=巡回による一般・生活のみ
 ☑=検査当日特定保健指導実施可 ☒=ドックのみ検査当日特定保健指導実施可

医療機関名称	所在地	電話番号	備考
一般社団法人 オリエンタル労働衛生協会	名古屋市千種区今池一丁目8番4号	052-732-2200	☒
名古屋市医師会健診センター	名古屋市東区葵1-18-14	052-937-8425	
医療法人松柏会 国際セントラルクリニック	名古屋市中村区那古野1-47-1	052-821-0090	
医療法人 メドック健康クリニック	名古屋市中村区安田通4-3	052-752-1125	
一般財団法人 愛知健康増進財団	名古屋市北区清水1-18-4	052-951-3919	☒
中日病院 健診センター	名古屋市中区丸の内3-12-3	052-961-2496	☒
医療法人名翔会 名古屋セントラルクリニック	名古屋市中区千種通7-16-1	052-821-0090	
一般財団法人 全日本労働福祉協会 東海診療所	名古屋市中村区名駅南1-24-20 名古屋三井ビルディング新館3階	052-582-0751	▲
医療法人 慶和会 ひまわりクリニック	名古屋市中区則武新町3-8-20	052-571-0801	
医療法人松柏会 大名古屋ビルセントラルクリニック	名古屋市中村区名駅3-28-12 大名古屋ビルディング9階	052-821-0090	
医療法人 輝山会 名古屋東栄クリニック	名古屋市中区栄2-11-25	052-201-1111	
医療法人 順秀会 東山内科・東山健康管理センター	名古屋市中区東山通5-103	052-734-2200	
KKC ウェルネス名古屋健診クリニック	名古屋市中区栄2-10-19 名古屋商工会議所ビル11階	050-3531-1363	×
一般財団法人 全日本労働福祉協会 東海支部	名古屋市中区浜中町1-5-1	052-602-4747	
医療法人 尚仁会 名古屋ステーションクリニック	名古屋市中村区名駅4-6-17 名古屋ビルディング8・9・11階	052-551-6663	
医療法人高田 ライフ健康クリニック	名古屋市中村区道下町2-26	052-481-9191	
医療法人 葛谷クリニック	名古屋市中区栄4-17-20	052-261-3700	
医療法人 誠厚会 名駅前診療所保健医療センター	名古屋市中村区名駅南2-14-19 住友生命名古屋ビル2階	052-581-8406	
医療法人 敬愛会 奥田クリニック健診センター	名古屋市中区錦1-4-28	052-387-8166	
医療法人 順秀会 守山内科・守山健康管理センター	名古屋市中区守山901	052-734-2200	
医療法人 順秀会 スカイル内科・スカイル健康管理センター	名古屋市中区栄3-4-5 米スカイルビル11階	052-734-2200	
医療法人 鹿志会 エルズメディケア名古屋 ※女性専用機関	名古屋市中区栄2-1-1 土地名古屋ビル3階	052-737-6500	♡
医療法人 寿芳会 加藤内科胃腸科	名古屋市中区丸の内3-16-16	052-962-3585	
医療法人 土正会 健診センター 栄エンゼルクリニック	名古屋市中区栄5-4-12	052-238-0323	
一般財団法人 日本予防医学協会 附属診療所 ウェルビーイング栄	名古屋市中区新栄町1-3 丸丸名古屋ビル地下1階	052-950-3707	
恒吉クリニック	名古屋市中区丸の内2-18-11 合人社名古屋丸の内ビル1F	052-231-3256	
一般財団法人 公衆保健協会	名古屋市中村区黄金通2-45-2	0120-927-953	
名古屋医師協同組合 名古屋臨床検査センター 附属診療所	名古屋市中村区滝子町27-22	052-825-3807	
一般財団法人 名古屋公衆医学研究所	名古屋市中村区長坂町4-23	052-412-3111	
医療法人 順秀会 メディカルパーク今池	名古屋市中区今池1-8-8	052-734-2200	
名古屋健診クリニック	名古屋市中村区名駅4-10-25 名駅IMAIビル5階	052-551-1600	
医療法人社団 進興会 ミッドタウンクリニック名駅	名古屋市中村区名駅1-1-1 JPタワー名古屋5F	052-551-1169	
医療法人 さくら会 さくら医院	名古屋市中区緑区鳴子町3-49-23 ナルコス2階	052-892-0200	
医療法人 松柏会 名古屋セントラルクリニック	名古屋市中区錦3-25 ザ・ランドマーク名古屋15F	052-821-0090	
三河安城クリニック	安城市相生町14-14	0566-75-7515	
アイエムクリニック・安城	安城市篠目町1-11-16	0566-91-2065	
医療法人 豊田会 刈谷豊田総合病院 健診センター	刈谷市住吉町5-15	0566-25-8182	☒
一般社団法人 刈谷医師会臨床検査センター	刈谷市一色町3-5-1	0566-91-3010	
医療法人社団 卓和会 しらゆりクリニック健診センター	豊川市大塚町77番地	0533-95-7878	
医療法人 聖俊会 樋口病院健診センター	豊川市諏訪2-145	0533-95-2211	
医療法人 豊昌会 豊田健康管理クリニック	豊田市電神町新生151-2	0565-27-5551	
医療法人社団 以心会 中野胃腸病院	豊田市駒新町金山1-12	0565-57-3366	
医療法人 大医会 予防医学推進・研究センター	日進市折戸町西田面110	0561-73-3030	

医療機関名称	所在地	電話番号	備考
医療法人 東海予防医学クリニック	日進市栄2-605	0561-72-5031	△
医療法人 豊岡会 豊橋元町病院 健康管理センター	豊橋市南大清水町字元町205	0532-26-1120	
一般社団法人 瀬戸健康管理センター	瀬戸市共栄通1-48	0561-82-6194	
医療法人社団 順心会 井上病院	瀬戸市川北町2-11	0561-76-2300	
一般社団法人 半田市医師会 健康管理センター	半田市神田町1-1	0569-27-7887	
オリエンタル蒲郡健診センター	蒲郡市海陽町2-2	0533-59-7171	
医療法人 九愛会 中京サテライトクリニック	豊明市善掛町石畑180-1	0562-93-8222	☒
岡崎市医師会 はるさき健診センター	岡崎市針崎町字春咲1-3	0120-489-545	
医療法人 木南舎 雷田病院	岡崎市本宿町字南中町32	0564-48-2432	
医療法人 りばん会 小野クリニック	あま市小路3-9-6	052-445-2221	
医療法人 あいち健康クリニック	津島市藤里町2-5	0567-26-7328	
医療法人 愛生館 小林記念病院	碧南市新川町3-88	0566-41-6548	
社会医療法人 杏義会 一宮西病院メディカルサポートセンター	一宮市開明字平1	0586-48-0088	
医療法人 純正会 小牧第一病院	小牧市中央5-39	0568-71-4390	
医療法人 名翔会 和合セントラルクリニック	愛知郡東郷町大字春木字白土 1-1884	052-821-0090	
KKC 健康スクエア ウェルネス三重健診クリニック	津市あつた4-1-3	059-269-5678	
医療法人 尚豊会 みたき健診クリニック	四日市市生桑町菰池450-3	0120-177-667	
独立行政法人 地域医療機能推進機構 四日市市津津医療センター	四日市市羽津山町10-8	059-331-1211	
四日市市消化器病センター	四日市市下海老町字高松185-3	059-326-3000	
松阪厚生病院	松阪市久保町1927-2	0598-29-1311	
一般財団法人 三重県産業衛生協会	桑名市中央町3-23	0594-22-1010	
医療法人 九愛会 中京サテライトクリニック三重	鈴鹿市庄野町字久保866	059-373-4875	
KKC ウェルネス栗東健診クリニック	栗東市小野501-1	050-3535-5992	
一般財団法人 滋賀保健研究センター	野洲市永原上町664	0120-35-9997	
KKC ウェルネスひこね健診クリニック	彦根市駅東町15番1 近江鉄道ビル2F	050-3535-5993	
医療法人 大和英寿会 大和健診センター	京都市中京区烏丸通御池下ル虎屋町 577-2 井門烏丸姉小路ビル9F	075-256-4141	☒
一般財団法人 京都工場保健会	京都市中京区西ノ京北壱井町67	0120-823-053	☒
医療法人社団 洛和会 洛和会音羽病院	京都市山科区音羽珍事町2	0120-050-108	
一般財団法人 京都労働災害被災者援護 財団 京都城南診療所	京都市伏見区竹田中宮町98番	075-623-1113	
医療法人 創健会 西村診療所	京都市下京区東塩小路町901 ホテルグランヴィア京都3階	075-365-3339	
医療法人 知音会 四条烏丸クリニック	京都市中京区西ノ京左馬寮町28 番地	075-811-9137	
一般財団法人 京都予防医学センター	京都市中京区西ノ京左馬寮町28 番地	075-811-9137	
医療法人 財団 康生会 武田病院健診センター	京都市下京区塩小路西洞院東入東 塩小路町608 日本生命三哲ビル	075-746-5100	
医療法人 知音会 御池クリニック	京都市中京区西ノ京下合町11	0120-777-465	
医療法人 知音会 御池クリニック レディースプラザ ※女性専用機関	京都市中京区西ノ京下合町19	0120-888-075	♡
一般財団法人 京都工場保健会 宇治健診クリニック	宇治市広野町成田1-7	0120-823-099	
宇治武田病院健診センター	宇治市宇治里尻36-26	075-746-5100	
医療法人 大阪健昌会 淀川健康管理センター	大阪市淀川区十三本町1-1-9	06-6303-7281	
一般財団法人 関西労働保健協会 アクティ健診センター	大阪市北区梅田3-1-1	06-6345-2210	☒
一般社団法人 オリエンタル労働衛生協会 大阪支部 オリエンタル大阪健診センター	大阪市中央区久太郎町1-9-26 LUCID SQUARE SEMBA2階	06-6266-6440	☒
一般財団法人 船員保険会 船員保険大阪健康管理センター	大阪市港区築港1-8-22	06-6576-1011	
飯島クリニック	大阪市中央区南船場3-5-11 心斎橋フロントビル	06-6243-5401	☒
社会医療法人 寿楽会 m・oクリニック	大阪市中央区難波2-2-3 御堂筋グランドビル11F	06-6210-3121	



	医療機関名称	所在地	電話番号	備考
大阪府	一般財団法人 大阪府結核予防会 大阪総合健診センター	大阪市中央区道修町4-6-5	06-6202-6667	
	一般社団法人 恵生会 恵生会アプローズワーククリニック	大阪市北区茶屋町19-19	06-6377-5620	
	一般財団法人 日本予防医学協会 附属診療所 ウェルビーイング大阪堂島	大阪市北区堂島浜1-1-27 (大阪堂島浜タワー3階)	06-6362-9063	指
	医療法人 健昌会 近畿健診センター 健昌会クリニック	大阪市北区西天満5-9-3 アールビル本館2階	06-6365-1655	
	KKK ウエルネスなんば健診クリニック	大阪市浪速区難波中1-10-4 南海SK難波ビル10F	050-3541-2263	指
	KKK ウエルネス新大阪健診クリニック	大阪市淀川区西中島6-1-1 新大阪プライムタワー7階	050-3541-2262	指
	健康診断 新長堀診療所	大阪市中央区島之内1-11-18	06-6251-0501	
	医療法人政明会 春次医院	大阪市中央区博労町2-6-1	06-6245-1251	
	社会医療法人きつこう会 多根クリニック	大阪市港区弁天1丁目2番 大阪ベイタワー ベイタワーイースト6階	050-1807-8250	
	医療法人 育和会 育和会記念病院	大阪市生野区巽北3-20-29	06-6758-8000	
	独立行政法人 地域医療機能推進機構 大阪みなど中央病院	大阪市港区磯路1-7-1	06-6599-0271	
	医療法人 福慈会 福慈クリニック	大阪市中央区南船場2-1-3 フェニックス南船場3F	06-4963-3205	
	医療法人 健人会 那須クリニック	大阪市淀川区西中島4-4-21	06-6308-3909	
	安田クリニック	大阪市中央区心斎橋筋1-4-7	06-6252-7010	
	医療法人朋愛会 朋愛病院	大阪市東成区大今里1-25-11	06-6232-0550	×
	関西医科大学 天満橋総合クリニック	大阪市中央区大手前1-7-31 OMMビル3階	06-6943-2260	
	医療法人 メディカル春日会 革嶋クリニック	大阪市北区梅田2-4-13 阪神産経桜橋ビル2階	06-6455-2000	
	医療法人 渡辺医学会 桜橋渡辺リハビリテーション病院	大阪市北区梅田2-4-32	06-6348-0411	
	医療法人大阪健昌会 福島健康管理センター	大阪市福島区玉川12-12-16	06-6441-6848	
	医療法人 朋愛会 淀屋橋健診プラザ	大阪市中央区伏見町4-1-1 明治安田生命大阪御堂筋ビル4F	06-6206-6660	指
	医療法人 京星会 JOHメディカルクリニック	大阪市北区曾根崎新地1-4-20 桜橋IMビル2F	06-6147-8136	
	医療法人医誠会 医誠会国際総合病院	大阪市北区南扇町4-14	0570-099166	
	大阪がん循環器病予防センター	大阪市城東区森之宮1-6-107	06-6969-6712	指
	マイヘルスクリニック南堀江院	大阪市西区南堀江3-15-26	06-6539-0800	×
	マイヘルスクリニック心斎橋院	大阪市中央区南船場3-6-18 ケースビル心斎橋6階	06-6243-0117	
	淀川キリスト教病院 健康管理増進センター	大阪市東淀川区柴島1-7-50	06-6324-6530	指
	コーナンメディカル鳳総合健診センター	堺市西区鳳東町4-401-1	072-260-5555	
	社会医療法人 生長会 ベルククリニック	堺市堺区戎島町4-45-1	072-224-1717	指
	一般財団法人 大阪府結核予防会 堺榎十字診療所	堺市堺区三国ヶ丘衛幸通59 南海堺東ビル 8階 南海堺東駅クリニックセンター内	072-221-5515	
	大阪健康倶楽部 小谷診療所	吹田市江坂町4-10-1	06-6386-1651	
	けいはん医療生活協同組合 みどり診療所	寝屋川市三井南町20-17	072-835-0600	
	医療法人協仁会 小松病院 健康管理センター	寝屋川市川勝町8-2	072-820-3111	
	けいはん医療生活協同組合 みどり診療所	門真市城垣町2-33	072-882-1118	
社会医療法人愛仁会 愛仁会総合健康センター附属診療所	高槻市幸町4-3	0120-109-941		
医療法人 一翠会 一翠会千里中央健診センター	豊中市新千里東町1-5-3 千里朝日阪急ビル3階	06-6872-5516		
医療法人 崇孝会 北摂クリニック	茨木市大池1-10-37	072-633-3313		
社会医療法人 慈薫会 河崎病院	貝塚市水間244	072-479-7677		
社会福祉法人恩賜財団済生会支部 大阪府済生会新泉南病院	泉南市りんくう南浜3-7	072-480-5622		
兵庫県	公益財団法人 兵庫県健康財団	神戸市兵庫区荒田町2-1-12	078-579-3400	指
	一般財団法人 京都工場保健会 神戸健診クリニック	神戸市中央区元町通2-8-14 オルタンシアビル3・4階	0120-292-430	
	公益財団法人 兵庫県予防医学協会 健康ライフプラザ	神戸市兵庫区駅南通5-1-2-300	078-652-5207	
	KKK ウエルネス神戸健診クリニック	神戸市中央区磯上通8-3-5 明治安田生命神戸ビル12階	050-3541-2264	指
	医療法人社団 福本クリニック	神戸市中央区東川崎町1-7-4 ダイヤニッセイビル7階	078-360-0407	

	医療機関名称	所在地	電話番号	備考
兵庫県	公益財団法人 兵庫県予防医学協会	神戸市灘区岩屋北町1-8-1	078-855-2740	
	一般財団法人 順天厚生事業団 順天健診クリニック	神戸市中央区楠町3-1-12	078-341-7284	
	独立行政法人 地域医療機能推進機構 神戸中央病院	神戸市北区惣山町2-1-1	078-594-8622	
	医療法人社団 伍仁会 岡本クリニック	神戸市中央区三宮町1-10-1 神戸交通センタービル7階	078-322-2508	
	一般社団法人 姫路市医師会	姫路市西今宿3-7-21	079-295-3337	○
	特定医療法人財団 清良会 書写病院健診センター	姫路市書写台2-28	0120-215-152	
	医療法人松浦会 姫路第一病院	姫路市御園野町国分寺143	079-280-7660	
	一般財団法人 京都工場保健会 姫路健診クリニック	姫路市西駅前町73番地 姫路ターミナルスクエア3F	0120-505-575	
	医療法人 五葉会 城南病院	姫路市本町231	079-225-2215	
	医療法人社団 淡路平成会 平成病院	南あわじ市八木養宜中173	0799-42-6864	
	医療法人社団 淡路平成会 東浦平成病院	淡路市久留麻1867	0799-74-0503	
	社会福祉法人 聖隷福祉事業団 聖隷淡路病院	淡路市夢舞台1-1	0799-72-5161	
医療法人 喜望会 谷向病院	西宮市今津水波町6-30	0798-33-0356		
公益財団法人 尼崎健康医療財団 市民健康開発センター ハーティ21	尼崎市南塚口町4-4-8	066-426-6174	指	
社会医療法人 愛仁会 カムニ崎健診プラザ	尼崎市御園町54 カムニ崎2F	0120-688-311		
一般社団法人 日本健康倶楽部 兵庫支部診療所	高砂市美保里25-32	0120-444-691		
奈良県	独立行政法人 地域医療機能推進機構 大和郡山病院 健康管理センター	大和郡山市朝日町1-62	0743-53-1111	
	一般社団法人 葛城メディカルセンター	大和高田市西町1-45 大和高田市保健センター3階	0745-22-1408	
和歌山県	一般財団法人 NS メディカル・ ヘルスケアサービス	和歌山市湊1850 日本製鉄㈱ 関西製鉄所和歌山内	073-454-4115	×
	医療法人 巨周会 喜多クリニック和歌山診療所	和歌山市小松原通1-1-11 大岩ビル3階	073-425-2235	
	医療法人慈愛会 勝田胃腸内科外科医院	紀の川市粉河1916	0736-73-2101	
鳥取県	公益財団法人 鳥取県保健事業団	鳥取市富安2-94-4	0857-30-4882	
	公益財団法人 中国労働衛生協会 鳥取検診所	鳥取市湖山町東4-95-1	0857-31-6666	
	公益財団法人 中国労働衛生協会 米子健診センター	米子市二本木501-6	0859-37-1819	
鳥根県	公益財団法人 鳥根県環境保健公社	松江市古志原1-4-6	0570-085-111	
岡山県	一般財団法人 淳風会 淳風会健康管理センター	岡山市北区大供2-3-1	050-3163-0002	指
	公益財団法人 岡山県健康づくり財団	岡山市北区平田408-1	086-246-6253	
	岡山済生会昭和町健康管理センター	岡山市北区昭和町12-15	086-252-2200	指
	岡山中央診療所健康管理センター	岡山市北区柳町1-13-7	086-233-2222	
	一般財団法人 倉敷成人病センター	倉敷市白楽町282	086-427-3333	□
公益財団法人 大原記念倉敷中央医療機構 倉敷中央病院 附属予防医療プラザ	倉敷市鶴形1-11-11	086-422-6800		
一般財団法人 淳風会 淳風会健康管理センター倉敷	倉敷市連島中央3丁目1番19 淳風スクエアビル	086-454-8400		
医療法人社団 ヲトローブ みずしま検診クリニック	倉敷市水島高砂町5-15	086-441-0160		
公益財団法人 中国労働衛生協会 津山検診所	津山市戸島634-25	0868-28-7311		
大ケ池診療所	備前市大内571-1	0869-64-4648		
広島県	メディックス広島健診センター (一般財団法人 広島県集団検診協会)	広島市中区大手町1-5-17	0570-023-109	
	グランドタワーメディカルコート ライフケアクリニック	広島市中区上八丁堀4-1	082-502-7735	
	一般財団法人 広島県環境保健協会 健康クリニック	広島市中区広瀬北町9-1	082-232-4857	
	HiTS 健診プラザ (一般財団法人 広島県地域保健推進機構)	広島市南区皆実町1-6-29 健康福祉センター4階	082-254-7146	
	医療法人社団 ヤマナ会 広島生活習慣病・がん健診センター	広島市中区鞆町13-4 広島マツダビル4F・5F	082-224-6661	
	メディックス広島エキータ健診センター (一般財団法人 広島県集団検診協会)	広島市東区二葉の里3-5-7 グラノード広島2階	0570-023-109	
	公益財団法人 中国労働衛生協会 福山本部健診センター	福山市引野町5-14-2	084-941-8210	
	一般社団法人 福山市医師会 健診センター	福山市三吉町南2丁目12-25	084-999-3335	指

※備考欄の記号は右記のとおりです
 ♡=女性専用 ○=ドックのみ ×=ドック不可 □=一般不可 ▲=巡回のみ △=巡回による一般・生活のみ
 指=検査当日特定保健指導実施可 指=ドックのみ検査当日特定保健指導実施可

	医療機関名称	所在地	電話番号	備考
広島県	医療法人社団 ヤマナ会 東広島記念病院 広島生活習慣病・がん健診センター-東広島	東広島市西条町吉行2214	082-423-6662	
	医療法人社団 本永病院	東広島市西条岡町8-13	082-423-2708	
	公益財団法人 中国労働衛生協会 尾道検診所	尾道市平原3-1-1	0848-22-3803	
	医療法人エムエム会 クリニック広島健診	呉市本通1-1-1	0823-24-7567	
	医療法人社団 ヤマナ会 広島生活習慣病・がん健診センター-大野	廿日市市大野早時3406-5	0829-56-5505	
山口県	公益財団法人 山口県予防保健協会	山口市吉敷下東3-1-1	083-933-0008	△
	一般社団法人 山口総合健診センター	山口市小郡下郷1773-1	083-972-4325	
徳島県	医療法人社団 曙会 佐々木医院 メディカルプラザ健診センター	山口市泉都町9-13	083-923-8813	
	医療法人 敬老会 森岡病院	徳島市八万町大野5-1	088-636-3737	
香川県	医療法人 小浜内科 徳島クリニック	徳島市昭和町1-16	088-653-6487	
	公益財団法人 香川成人医学研究所	坂出市横津町3-2-31	0877-45-2311	
	医療法人社団 昭龍会 国重まこと医院	坂出市笠指町4-28	0877-46-5501	
	医療法人 福生会 多田羅内科クリニック	高松市番町3-3-1	087-861-3730	×
	一般財団法人 三宅医学研究所 セントラルパーククリニック	高松市番町1-10-16	087-863-4560	
	医療法人社団 清澄会 ミタニ病院	高松市三谷町1680-1	087-864-8821	
愛媛県	医療法人社団如水会 オリブ高松メディカルクリニック	高松市観光町649-8	087-839-9630	
	一般社団法人 瀬戸健康管理研究所 総合健診クリニック	丸亀市津森町219	0877-24-8300	
	公益財団法人 愛媛県総合保健協会	松山市味酒町1-10-5	089-987-8202	
	順風会 健診センター	松山市高砂町2-3-1	089-915-0002	指
高知県	愛媛県厚生農業協同組合連合会 愛媛県厚生連健診センター	松山市鷹子町533-1	089-970-2070	
	医療法人 菅井内科	松山市一番町3-3-3	089-931-3163	
	医療法人 恕風会 大洲記念病院	大洲市徳森1512-1	0893-25-2022	×
福岡県	医療法人 健会 高知検診クリニック	高知市知寄町2-4-36	088-883-9711	指
	公益財団法人 高知県総合保健協会	高知市棧橋通6-7-43	088-833-4649	指
	公益財団法人 ふくおか公衆衛生推進 機構 ガーデンシティ健診プラザ	福岡市中央区大名2-6-50 福岡大名ガーデンシティ・タワー5階	0800-300-7154	指
	一般財団法人 日本予防医学協会 附属診療所 ウェルビーイング博多	福岡市博多区博多駅前3丁目19-5 博多石川ビル2階	092-472-0222	
	一般財団法人 船員保険会 船員保険福岡健康管理センター	福岡市東区原田3-4-10	092-611-6311	指
	一般財団法人 西日本産業衛生会 福岡健診診療所	福岡市博多区博多駅前2-20-1 大博多ビル6F	092-471-1165	
	社会医療法人 雪の聖母会 聖マリア福岡健診センター	福岡市中央区天神4-1-32	092-726-2111	
	公益財団法人 福岡労働衛生研究所	福岡市南区那の川1-11-27	092-526-1087	
	医療法人 クリスタルビルクリニック	福岡市中央区天神4-6-7 JRE天神クリスタルビル8階	092-725-8822	
	一般財団法人 医療情報健康財団	福岡市博多区上川端町14-30-201	092-272-2398	
	医療法人 親愛 天神クリニック ヘルスケアセンター ディア天神	福岡市中央区天神2-12-1 天神ビル3階	092-721-3583	
	医療法人 親愛 ステーションクリニック	福岡市博多区博多駅前中央街1-1 デイトスアネックス3階	092-441-5448	
医療法人 原三信病院 健康管理センター	福岡市博多区大博町1-8	092-291-3132		
医療法人福岡桜十字 桜十字福岡病院	福岡市中央区渡辺通3-5-11	092-791-1120		
医療法人福岡桜十字 桜十字博多駅前健診クリニック	福岡市博多区博多駅前中央街8-1 JRJP博多ビル8階	092-791-1120		
公益財団法人 福岡労働衛生研究所 天神健診センター	福岡市中央区天神2-8-36 天神NKビル2階	092-526-1087		
医療法人親愛 ヘルスケアセンター ディア天神新館	福岡市中央区天神2-13-7 福岡平和ビル2階	092-721-3583		
公益財団法人 福岡労働衛生研究所 健診スクエア博多	福岡市博多区博多駅前2-7-27 TERASO-II 3階	092-526-1087		
一般財団法人 西日本産業衛生会 北九州健診診療所	北九州小倉北区室町3-1-2	093-561-0030		

	医療機関名称	所在地	電話番号	備考
福岡県	一般財団法人 西日本産業衛生会 北九州産業衛生診療所	北九州八幡東区東田1丁目4-8	093-671-8100	
	一般社団法人 北九州小倉医師会 小倉医師会健診センター	北九州小倉北区中島1-19-17	093-551-3185	
	一般財団法人 九州健康総合センター	北九州八幡東区平野1-11-1	093-672-6050	
	一般社団法人 日本健康倶楽部 北九州支部	北九州市戸畑区中原西3-3-16	093-616-9012	×
	医療法人さんか ルナクリニック 健診センター	北九州市八幡西区菅原町2番13号	093-645-1315	
	社会医療法人 雪の聖母会 聖マリアヘルスケアセンター	久留米市津福本町448-5	0942-35-5522	
	社会医療法人 親仁会 米の山病院	大牟田市大字歴木4-10	0944-41-1315	
	医療法人 悠久会 大牟田共立病院	大牟田市明治町3-7-5	0944-53-5461	
	医療法人 静光園 白川病院	大牟田市上白川町1-146	0944-88-9905	
	社会保険大牟田天領病院 健診センター	大牟田市天領町1丁目100番地	0944-53-6220	
佐賀県	医療法人柳青会 新やなぎ健診クリニック	八女市吉田134-1	0943-23-6977	
	医療法人 清明会 やよいがおか鹿毛病院	鳥栖市弥生が丘2-143	0942-87-3155	
	医療法人社団 如水会 今村病院	鳥栖市轟木町1523-6	0942-84-1238	
	医療法人 仁徳会 今村病院	鳥栖市本通町1-855-10	0942-84-5060	
	公益財団法人 佐賀県健康づくり財団	佐賀市水ヶ江1-12-10	0952-37-3313	
	一般財団法人 佐賀県産業医学協会	佐賀市鍋島戸八戸1994-1	0952-22-6729	
	医療法人社団 敬愛会 健診センター-佐賀	佐賀市高木瀬町大字長瀬1167-2	0952-20-5511	
	唐津東松浦医師会医療センター	唐津市千代田町2566-11	0955-75-5172	
	医療法人 徳州会 長崎北徳州会病院	西彼杵郡長与町北陽台1-5-1	095-813-5820	
	公益財団法人 熊本県総合保健センター	熊本市東区東町4-11-1	096-365-2323	指
熊本県	医療法人 青磁野リハビリテーション病院	熊本市西区島崎2-22-15	096-312-1332	×
	医療法人 室原会 菊南病院	熊本市北区鶴羽田3-1-53	096-344-1880	
	医療法人 桜十字 メディメッセ桜十字 クリニック 桜十字予防医療センター	熊本市中央区平成3-23-30 サンリフシティブラン3階	0570-550-182	
	医療法人 春水会 山鹿中央病院	山鹿市山鹿1000	0968-43-6611	
大分県	一般財団法人 西日本産業衛生会 大分労働衛生管理センター	大分市高城南町11-7	0975-52-7788	
	公益財団法人 大分県地域保健支援センター	大分市大字駄原2892-1	097-532-2167	
	社会医療法人 財団天心堂 健診・健康増進センター	大分市中戸次5185-2	097-597-5254	
	一般財団法人 大分健康管理協会 大分総合健診センター	別府市北石垣深町851	0977-66-4113	
	社会医療法人 婦蔵会 婦蔵会 みえ病院 健診予防医学センター	豊後大野市三重町赤嶺1250-1	0974-24-0555	
	独立行政法人 地域医療機能推進機構 宮崎江南病院 健康管理センター	宮崎市大坪町西六月2196-1	0985-53-8928	
宮崎県	一般社団法人 藤元メディカルシステム 藤元総合病院付属予防医療クリニック	宮崎市北川内町乱橋3584-1	0985-53-1101	
	公益財団法人 労働研 延岡健診センター	延岡市愛宕町2-1-5 センコービル5階	0982-29-4302	
鹿児島県	公益社団法人 鹿児島県労働基準協会 ヘルスサポートセンター-鹿児島	鹿児島市東開町4-96	099-267-6292	
	社会医療法人 天陽会 中央クリニック	鹿児島市泉町16-1	0120-255-545	
沖縄県	社会医療法人 仁愛会 浦添総合病院健診センター	浦添市伊祖3-42-15	0570-010-986	指
	一般社団法人 那覇市医師会 生活習慣病検診センター	那覇市東町26-1	098-860-3017	
	一般財団法人 琉球生命済生会 琉球病院	那覇市字大道56	098-885-5131	
	医療法人 祥杏会 おもろまちメディカルセンター	那覇市上之屋1-3-1	098-867-3969	
	沖縄医療生活協同組合 中部協同病院	沖縄市美里1丁目31番15号	098-938-6160	
	一般財団法人 沖縄県健康づくり財団	島尻郡南風原字宮平212	098-889-6474	
医療法人社団明日望 アスボメディカルクリニック	国頭郡金武町字金武10897	098-968-4664		

※備考欄の記号は右記のとおりです [♡=女性専用 ○=ドックのみ ×=ドック不可 □=一般不可 ▲=巡回のみ △=巡回による一般・生活のみ]
指=検査当日特定保健指導実施可 指=ドックのみ検査当日特定保健指導実施可

遠隔地健診

契約健診機関で受診することが不可能な場合、「遠隔地健診」として契約健診機関以外の健診機関で受診することができます。

ご注意ください!

健診機関ごとに検査コースの名称や検査内容および料金が異なる場合がありますので、受診の際は事前にご確認ください。

遠隔地健診の対象について

- 受診する健診機関が、契約健診機関（10～18ページ）と同市区町村内にないこと。
 - 補助の対象となる項目は基本検査項目（4ページ）の内容と同等のものに限る。
- 注意事項（3ページ）を合わせてご確認ください。

● 遠隔地健診補助金限度額

健診料金の全額を健診機関にお支払いいただいたあと、事業所を経由して当健保組合あてに所定の申請書に必要な書類を添えて申請を行ってください。健診費用の実費から一部負担金および補助対象外項目費用を差し引き、下表の区分に応じた補助金限度額内（税込）で補助金を支給いたします。

補助金限度額 (税込)	一般健診	生活習慣病予防健診 (婦人科検査なし)	生活習慣病予防健診 (婦人科検査あり)	日帰り人間ドック (婦人科検査なし)	日帰り人間ドック (婦人科検査あり)	特定健診
被保険者	5,350円	19,000円	22,150円	32,000円	35,150円	3,300円
被扶養者(配偶者)	7,350円	21,000円	24,150円	×	×	5,300円
被扶養者(配偶者以外)	×	×	×	×	×	5,300円
一部負担金	被保険者のみ事業所負担 2,000円			自己負担 10,000円		被保険者のみ 事業所負担 2,000円

※健診種別と対象年齢は2ページ参照

● 一部負担金

被保険者の方が契約健診機関以外の健診機関で受診し、後日補助金申請を行った際に実費から差し引かれる健診費用です（契約健診機関の場合については「2ページ」参照）。なお、被扶養者の方の一部負担金の差し引きはありません。

遠隔地健診補助制度における一部負担金の差し引きについて、健康診断受診後、健康診断費用の全額（実費）を受診機関にお支払い

いただき、補助金申請していただいた際に実費から差し引かせていただきます。

一部負担金の取り扱いについては、事業所により異なる場合がありますので事業所へお問い合わせください。

※任意継続被保険者の方は、人間ドックを受診する場合のみ自己負担[10,000円]です。

● 補助金決定方法

$$\text{実費} - \text{一部負担金} - \text{対象外項目} \leq \text{補助金限度額}$$

・補助金限度額の範囲内で実費を補助
・範囲を超える場合は限度額まで補助

例) 被保険者の方が人間ドック(37,800円)を受診し、対象外項目のCT検査(12,960円)が含まれていた場合。

$$37,800円 - 10,000円 - 12,960円 \leq 32,000円$$

実費から一部負担金および対象外項目を差し引いた金額が14,840円、限度額の範囲内なので、14,840円が補助金となります。

● 提出書類(事業所を経由して提出)

- 遠隔地健診補助金交付申請書
 - 質問票(40歳以上※の方)
 - 領収書(原本) … 領収書は原則返却できません。また、レシートタイプの領収書は受付できません。
- 当健保組合ホームページ「申請書式ダウンロード」よりダウンロード可能です。

40歳以上の配偶者の方が受診された場合は、特定健診費用の内訳が必要です。

領収書 ○○年○月○日

□□□様

¥21,600-

但 令和△△年△△月△△日受診分
生活習慣病予防健診代 21,600円として
(内、特定健診費用 7,020円)
上記正に領収いたしました。

○○市○○町○-○
××××病院 (印)

見本

領収書 ○○年○月○日

□□□様

¥37,800-

但 令和△△年△△月△△日受診分
人間ドック代 37,800円として
(内、CT検査代 12,960円)
上記正に領収いたしました。

○○市○○町○-○
××××病院 (印)

見本

補助対象外項目を受診された場合は、対象外項目の内訳が必要です。

- 請求明細書 … 複数名で申請される場合、「1人当たり○○○円」と内訳を記したものを。
- 健診結果(写可) … すべての検査結果(婦人科検査を含む)が表示されているもの(判定だけでなく数値による詳細な結果が確認できるもの。また、実施医療機関名・医師名の記載のあるもの)。

※質問票の対象年齢40歳以上とは、2027年3月31日時点での満年齢です。

令和8年度

「脳検査」費用補助のご案内

脳卒中の予防と脳および脳血管疾患の危険因子の早期発見に有効な「脳検査」を、一般社団法人東京都総合組合保健施設振興協会（東振協）と共同実施し、検査費用の補助を行っています。

※画像はイメージです。

- | | |
|----------|---|
| 対象者 | 令和9年3月31日時点の満年齢が40歳、45歳、50歳、55～60歳のいずれかである被保険者 |
| 検査内容 | 高性能MR装置によるMRI検査およびMRA検査
MRI検査：脳の断面を画像化し、脳梗塞、脳出血や脳腫瘍などを調べます。
MRA検査：脳の血管を立体的に画像化し、脳の動脈硬化や脳動脈瘤を調べます。 |
| 実施医療機関 | 東振協契約医療機関（東振協ホームページにてご確認ください） |
| 補助金額 | 12,000円を上限とする実費額（検査費用は医療機関により異なります） |
| 補助対象受診回数 | 年度内（令和8年4月1日～令和9年3月31日）1回 |

予約～受診～結果送付までの流れ

- 1 予約** 東振協契約医療機関（東振協ホームページ掲載）に予約をしてください。ご予約の際には、「資格情報のお知らせ」をご用意の上、「測量地質健康保険組合」の被保険者であること、「東振協 脳検査」を受診することをお伝えください。
- 2 受診** 医療機関の窓口において、マイナ保険証等を必ずご提示ください。会計時には、検査費用から補助金額（12,000円を上限とする実費額）を差し引いた自己負担額をお支払いください。
- 3 結果送付** 医療機関より検査結果を送付いたします。

注意事項

- 心臓ペースメーカーを身につけている方、脳動脈瘤のクリッピング術をされた方は受診することができません。また、体内に金属が入っている方や、薬を服用（一部種類によっては）している方なども医療機関によっては受診できない場合があります。あらかじめ医療機関にご確認ください。
- 検査当日にマイナ保険証等をお忘れの場合は、受診することができません。
- 検査当日時点で当健保組合の資格を喪失されている方は、受診することができません。
- 医療機関から問診票の記入を依頼された場合は、正しく記入してください。
- 健診のオプションとしての脳検査は補助の対象となりません。

東振協ホームページ「脳検査事業のご案内」

<https://www.toshinkyō.or.jp/brain/index.aspx#top>

→「ダウンロードリスト」の脳検査契約医療機関をご確認ください

