

2024年度 健康診断・保健指導ガイド

年に1回必ず健康診断を受診しましょう！



目次

| | |
|-----------------------------|--------|
| 当健保組合の健康診断補助制度 | ②～③ページ |
| 検査項目一覧表 | ④～⑤ページ |
| 申し込みから受診までの流れ／個人情報の取り扱いについて | ⑥ページ |
| 測量地質健康保険組合健診センターのご案内 | ⑦ページ |
| 特定保健指導のご案内を対象者にお送りします | ⑧～⑨ページ |
| 契約健診機関一覧 | ⑩～⑮ページ |
| 遠隔地健診 | ⑯ページ |

当健保組合ホームページを
ご活用ください

<http://www.st-kenpo.or.jp>

- ➡ 健康診断申込書、遠隔地健診補助金交付申請書、および質問票をダウンロードできます。
- ➡ 当健保組合健診センターの予約状況を確認できます。
- ➡ 契約健診機関については、ホームページでも確認できます。健診機関の追加契約・内容変更・契約解除等があった場合は、ホームページを順次更新します。

当健保組合の健康診断補助制度



当健保組合では皆様の健康をサポートするため、1人につき年度内に1回、健康診断費用の補助をしております。また、40歳以上の方で特定保健指導が必要と判断された場合は、特定保健指導の補助をしております。

日頃、不調を感じていなくても気づかぬうちに病状が進み、自覚症状が出たときには手遅れとなることもあります。病気の早期発見・早期治療のため、健康診断補助制度をご活用ください。

健診種別と内容

受診日時点で当健保組合の組合員の資格を有する方を対象に、年度内の受診1回に限り健康診断の費用補助をいたします。対象になる健診種別を下の表で確認し、内容をご覧ください。

対象年齢は2025年3月31日時点の満年齢です（予約時点の年齢ではありません）。なお、対象年齢を満たしていれば健診種別の変更は可能です。

| 健診種別 (対象年齢) | 一般健診 (35歳未満) | 生活習慣病予防健診 (35歳以上) | 人間ドック (40歳以上) | 特定健診 (40歳以上) | 巡回婦人健診 (女性のみ) |
|----------------|------------------------------|----------------------|------------------------|------------------------------|------------------|
| 被保険者 | ○ | ○ | ○ | △ | ○ |
| 被扶養者(配偶者) | ○ | ○ | × | △ | ○ |
| 被扶養者(配偶者以外) | × | × | × | ○ | × |
| 一部負担金 | 被保険者のみ事業所負担 2,000円 | | 自己負担 10,000円 | 被保険者のみ事業所負担 2,000円 | |

○：補助可 ×：補助不可 △：他の健診種別をおすすめします

●一部負担金

被保険者の方が契約健診機関で健診種別ごとの【基本検査項目】を受ける場合に、健診機関へお支払いいただく健診費用です（記載のない健診機関の場合については「16ページ」参照）。なお、被扶養者の方は無料です。

人間ドックを受ける場合の一部負担金は自己負担【10,000円】です。その他の健診を受ける場合の一部負担金は事業所負担【2,000円】となるため、被保険者の方の一部負担金はあ

りません。

一部負担金の支払い方法については、基本的には受診日当日窓口払いですが、健診機関、事業所により異なる場合があります。

※ 任意継続被保険者の方は、人間ドックを受ける場合のみ自己負担【10,000円】です。

※ 各健診種別ごとの【基本検査項目】および【健保オプション】以外を追加した場合、その部分の費用は自己負担となります。

すべての健診種別で労安法の必須項目を受診いただけます

すべての健診種別で、労働安全衛生法に基づく定期健診や、雇入時健診の必須項目をすべて受診いただけます。4ページの「検査項目一覧表」と併せてご確認ください。

40歳以上の被保険者・被扶養者の方へ

当健保組合では40歳以上の被保険者（本人）および被扶養者（家族）の方が健康診断を受診された場合、腹囲・コレステロール値・血糖値等を基にメタボリックシンドロームもしくはその予備群となるかを選別しており、該当された方には特定保健指導のご案内をしています。

特定保健指導については8ページをご覧ください。

主に被保険者、被扶養者（配偶者）、任意継続被保険者の方の健診

●一般健診…………… [実施期間：通年]

労働安全衛生法による定期健康診断を基礎にした健診

・〈基本検査項目〉 問診、身体計測、血圧、採血、検尿、胸部X線、心電図等

●生活習慣病予防健診…………… [実施期間：通年]

一般健診に加え、がんや糖尿病など主に生活習慣によっておこる疾病を予防するための検査を加えた健診

・〈基本検査項目〉 一般健診の検査に加えて、検便、胃部X線等
希望により【健保オプション】（婦人科）を加えることが可能です。

●人間ドック（被保険者のみ）…………… [実施期間：通年]

生活習慣病予防健診に加え、さらに詳細な検査を加えた健診

・〈基本検査項目〉 生活習慣病予防健診の検査に加えて、腹部超音波、眼底等
希望により【健保オプション】（HCV抗体・PSA・婦人科）を加えることが可能です。



主に被扶養者（配偶者以外）の方の健診

●特定健康診査（特定健診）…………… [実施期間：通年]

高齢者医療確保法に基づく、メタボリックシンドロームに着目した健診

・〈基本検査項目〉 問診、身体計測、血圧、採血、検尿等
医師が必要と認めた場合には、心電図、眼底検査等を加えることが可能です。

※労働安全衛生法に規定する定期健康診断検査項目を満たしていないことから、被保険者の方には生活習慣病予防健診、または人間ドックをおすすめします。



主に被保険者（女性）、被扶養者（妻）の方の健診

●巡回婦人健診…………… [実施期間：春期または秋期]

女性を対象にお住まいの近くの施設等（公共施設や医療機関）に会場を設け実施する健診

※他の健診と並行して補助を受けることはできません。

年度中、実施期間を春と秋の2回設けておりますが、受診はどちらか1回のみです。『健やかライフ』6月号にて秋実施分（10月～翌年2月）、『健やかライフ』11月号にて春実施分（翌年4月～8月）の、実施内容、実施会場、申込方法等の詳細をご案内いたします。

・〈検査項目〉 生活習慣病予防健診に準じた検査

※ただし、35歳未満の方は胃部X線検査を受けることはできません。

希望により婦人科検査（乳房・子宮）を加えることが可能です。



注意事項

- 各健診種別における健保オプション検査項目は、検査項目一覧表（4～5ページ参照）のとおり希望者のみ実施となります。
- 大腸カメラ・CT・MRI等、検査項目一覧表に記載のない特殊検査は補助の対象になりません。
- 健診の結果、二次（精密）検査が必要とされた場合には、保険証による保険診療扱いでご受診ください。
- 宿泊ドックおよび海外での健診は補助の対象になりません。

- 予約・申し込みを事前に当健保組合へ申請していても、受診日時で組合員の資格を喪失されている場合は補助の対象となりません。万が一受診された場合、健診にかかった費用は全額自己負担となります。
- 当日のキャンセル、検査の中断等により発生した費用については全額自己負担となります。

対象外の取り扱いについて

『特定健診』の結果、『特定保健指導』を実施しますが、以下に該当する方は受診対象から除外されます。なお、後から判明した場合はその時点で受診対象から除外されることとなりますので、当健保組合までご連絡ください。

- 『特定健診』および『特定保健指導』の受診対象外となる方
 - ・妊産婦（妊娠中または出産後1年以内の方）
 - ・刑事施設、労務場その他これらに準ずる施設に拘禁されている方

- ・海外在住の方
- ・長期入院（6カ月以上）されている方
- ・高齢者の医療の確保に関する法律第55条第1項第2号から第5号までに規定する施設（養護老人ホーム、特別養護老人ホーム等）に入所、または入居している方
- 『特定保健指導』の受診対象外となる方
 - ・すでに医師の指示を受け、糖尿病、高血圧症、脂質異常症の薬を服用している方
 - ・糖尿病、高血圧症、脂質異常症で治療中の方

検査項目一覧表

基本検査項目

健診種別ごとの基本検査項目は以下のとおりです。健診機関により若干異なります。
 なお、検査項目の取り扱いが前年度と異なる場合もありますので、事前に健診機関へお問い合わせください。

| 検査区分 | 検査項目 | | 一般健診 | 生活習慣病 予防健診 | 人間 ドック | 特定健診 | 参考 |
|--------|---------------------------|-----------------------|------|---------------|-----------|------|-------------|
| | 【 】内は検査区分のうち、詳細な検査内容 | | | | | | 労働安全 衛生法 |
| 問診 | 現病歴・既往歴・家族歴・喫煙歴・服薬歴・生活習慣等 | | ● | ● | ● | ● | ● |
| | 自覚症状・他覚症状 | | ● | ● | ● | ● | ● |
| 診察 | 聴打診・触診等 | | ● | ● | ● | ● | — |
| 身体計測 | 身長 | | ● | ● | ● | ● | ● |
| | 体重 | | ● | ● | ● | ● | ● |
| | 肥満度 | | ● | ● | ● | ● | — |
| | BMI | | ● | ● | ● | ● | — |
| | 標準体重 | | ● | ● | ● | — | — |
| | 腹囲 | | ● | ● | ● | ● | ● |
| 生理学的検査 | 【循環器】 | 血圧 | ● | ● | ● | ● | ● |
| | | 心電図 | ● | ● | ● | △ | ● |
| | 【感覚器】 | 眼底（片眼） | — | △ | ● | △ | — |
| | | 視力 | ● | ● | ● | — | ● |
| | | 聴力（オーディオメーター） | ● | ● | ● | — | ● |
| X線・超音波 | 【呼吸器】 | 胸部X線 | ● | ● | ● | — | ● |
| | 【消化器】 | 胃部X線 | — | ● | ● | — | — |
| | 【消化器・他】 | 腹部超音波（肝臓・胆嚢・膵臓・腎臓・脾臓） | — | — | ● | — | — |
| 生化学的検査 | 【腎機能】 | クレアチニン（e-GFR） | — | ● | ● | △ | — |
| | 【痛風】 | 尿酸 | ● | ● | ● | — | — |
| | 【脂質】 | 総コレステロール | ● | ● | ● | — | — |
| | | HDLコレステロール | ● | ● | ● | ● | ● |
| | | LDLコレステロール | ● | ● | ● | ● | ● |
| | | 中性脂肪 | ● | ● | ● | ● | ● |
| | 【肝機能】 | AST（GOT） | ● | ● | ● | ● | ● |
| | | ALT（GPT） | ● | ● | ● | ● | ● |
| | | γ-GT（γ-GTP） | ● | ● | ● | ● | ● |
| | | ALP | ● | ● | ● | — | — |
| 【糖尿病】 | 空腹時血糖またはHbA1c | ● | ● | ● | ● | ● | |
| 血液学的検査 | 【貧血】 | 赤血球数 | ● | ● | ● | △ | ● |
| | 【炎症】 | 白血球数 | ● | ● | ● | — | — |
| | 【貧血】 | ヘモグロビン量 | ● | ● | ● | △ | ● |
| | | ヘマトクリット | ● | ● | ● | △ | — |
| | | 血小板数 | ● | ● | ● | — | — |
| | | MCV | ● | ● | ● | — | — |
| | | MCH | ● | ● | ● | — | — |
| MCHC | ● | ● | ● | — | — | | |
| 血清学的検査 | 【炎症】 | CRP | — | — | ● | — | — |
| | 【肝機能】 | HBs抗原 | — | — | ● | — | — |
| 尿検査 | 【腎機能】 | 蛋白 | ● | ● | ● | ● | ● |
| | 【糖尿病】 | 尿糖 | ● | ● | ● | ● | ● |
| | 【腎機能】 | 沈渣 | — | — | ● | — | — |
| | | 潜血 | ● | ● | ● | — | — |
| 便検査 | 【消化器】 | 潜血 | — | ● | ● | — | — |

△印は医師の判断により追加する検査

健保オプション検査項目

確認事項

梅毒反応、HBs抗体、HCV抗体、【男性】PSA、【女性】乳房検査・子宮検査はオプション検査扱いとなりますので、ご希望の方は予約時に必ず申し出てください。

オプション検査費用は原則当健保組合が負担しますが、健診機関によりオプション検査の取り扱いが異なるため、オプション検査の実施ができない、あるいは費用の一部もしくは全額が自己負担となる場合がありますので予約時にご確認ください。なお、健保オプション検査のみの実施はできません。

| 検査区分 | 検査項目 | | 一般健診 | 生活習慣病 予防健診 | 人間 ドック | 特定健診 |
|------------------|--------|---------------------------|------|---------------|-----------|------|
| | 【 】 | 内は検査区分のうち、詳細な検査内容 | | | | |
| 血清学的検査 | 【梅毒反応】 | TPHA - RPR | - | - | ● | - |
| | 【肝機能】 | HBs抗体 | - | - | ● | - |
| | | HCV抗体 | - | - | ● | - |
| 腫瘍マーカー (男性のみ) | 【前立腺】 | PSA | - | - | ● | - |
| 婦人科検査 (女性のみ) | 【乳房】 | 乳房検査 (マンモグラフィまたは乳房超音波) | - | ● | ● | - |
| | 【子宮】 | 子宮検査 (子宮頸部細胞診) | - | ● | ● | - |

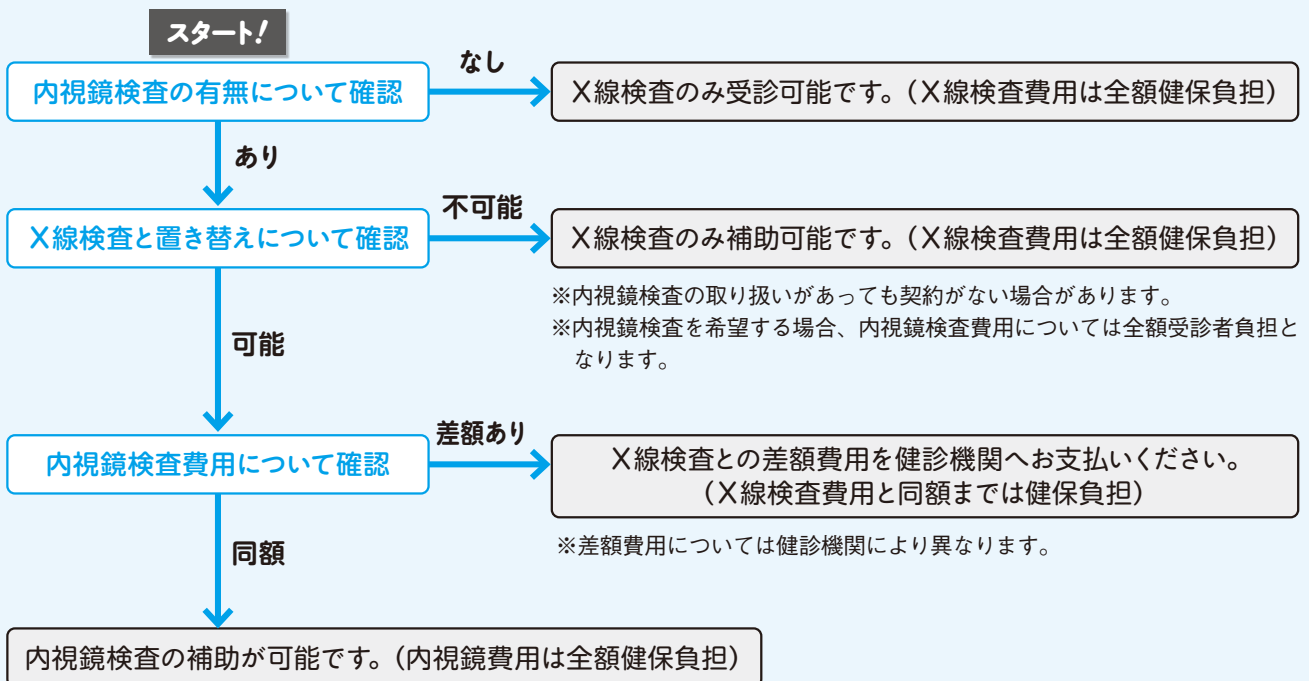
事前に健診機関へお問い合わせください！

■ 胃部内視鏡検査について

生活習慣病予防健診・人間ドックの胃部検査において、X線検査に替えて内視鏡検査を実施した場合はX線検査費用と同額まで補助を行います。ただし、内視鏡検査の取り扱いがあり、変更可能な健診機関に限ります。なお、金額（同額・差額）を含め詳細な内容については、健診機関により異なりますので、実施を希望される際は、以下『内視鏡検査』確認チャートに沿って予約時にご確認ください。

『内視鏡検査』確認チャート

実施を希望する場合は以下の項目を健診機関にご確認ください！



※胃部検査は、X線検査または内視鏡検査(X線検査費用まで)のどちらか一方に対しての補助となります。重複補助はできませんので、あらかじめご了承ください。

申し込みから受診までの流れ

受診する健診機関により下記3通りの流れになります。測量地質健康保険組合健診センター以外の契約・遠隔地健診機関で受診希望の場合は、各健診機関へ直接連絡をし、受診希望日の予約をしてください。

測量地質健康保険組合健診センター

7ページ参照

予約

直通電話 **03-3987-8615**
へ申し込みをする。

契約健診機関

10～15ページ参照

予約

各健診機関に電話等で
申し込みをする。

遠隔地健診機関 (契約外健診機関)

16ページ参照

予約

各健診機関に電話等で
申し込みをし、検査項目を確認する。

測量地質健康保険組合の加入員であることと、契約している健診を受けることを伝える。
検査項目の確認を行い、婦人科検査、HCV、PSA検査等のオプション検査を希望する場合には、あわせて申し込みをする。
※検査項目・費用が前年度と異なる場合がありますので必ずご確認ください。



申込書提出

事業所を経由して受診前に健康診断申込書を当健保組合に提出してください。
※受診前に申込書の提出がない場合は、補助の対象外となります。

健診案内到着

健診機関より、問診表・検体容器等が送付される。
※検査の種類や健診機関によっては、送付されない場合もありますが、その場合にはそのまま受診してください。

受診

予約した健診機関に行き、受診する。



料金支払い

被保険者のみ一部負担金を健診機関へ支払う。

料金支払い

全額を健診機関へ支払う。

検査結果到着

要精密検査・要再検査の場合は、健診機関の指示に従ってください。
精密検査・再検査は補助の対象外です。保険証を使った保険診療扱いでお願いいたします。

健診結果は、被保険者分に限り労働安全衛生法衛生規則の範囲において事業主に通知します。
健診の利用申し込みの際に得た個人情報を利用目的以外に使用することはありません。

事業所を経由して当健保組合へ補助金申請

※申請方法につきましては、16ページをご参照ください。

健診についての「よくある質問」は、ホームページをご覧ください。 **健保組合ホームページ** <http://www.st-kenpo.or.jp>

Topics 個人情報の取り扱いについて

当健保組合における、健康診断、人間ドック等の健康診断事業につきましては、下記のように個人情報を取り扱いますので、同意のうえご受診ください。

- I 取得した個人情報は、以下の利用目的の範囲内で使用いたします。
利用目的以外に使用することはありません。
 - ① 健康診断および人間ドック実施後の保健指導等
 - ② 法令により行う各種統計処理
 - ③ 健康診断および人間ドック費用に関する会計処理
- II 個人情報の提供
 - ① 目的：法令に基づく健康診断および特定保健指導のため
 - ② 項目：氏名・年齢・性別・記号・番号・健診区分、健診日、健診結果および数値・判定（労働安全衛生法に基づく）、質問票、診察所見、自覚症状、既往歴、家族歴、結果送付先住所および連絡先
 - ③ 提供先：勤務先、契約健診機関、特定保健指導委託先機関
- III 健康診断申込書の提出をもって、上記個人情報取り扱いに同意が得られたものといたします。

測量地質健康保険組合健診センターのご案内

電話番号 **03-3987-8615** (直通) 東京都豊島区西池袋 3-30-5「測量地質健保会館 4階・5階」

測量地質健保会館の4階と5階には、「健診センター」が設置されています。
一般健診、生活習慣病予防健診、人間ドック、特定健診が受診できます。
ぜひご利用ください。



- JR線池袋駅西口から徒歩約5分
- 地下鉄池袋駅1b出口から徒歩2分

当健診センターの特徴

● 当日に結果説明

当健診センターで、生活習慣病予防健診または人間ドックを受診された方には、当日中に、医師による結果説明を行っています。
なお、人間ドックを受診された方にはクオカードをお渡ししております。

当健診センター独自の検査項目

他機関では有料オプション検査となる項目ですが、当健診センターでは基本検査項目に含まれておりますので無料で受診いただけます。

今年度から胸部レントゲンによる「AIによる骨の健康チェック」が追加になりました。

| 検査内容 | 対象者 |
|---------------------------|---|
| 再検査 (便潜血、血液) | 再検査が必要と診断された方 ※当健診センター以外で受診された方も対象になります |
| HCV検査 (C型肝炎) | 当健診センターで人間ドックを受診される方 |
| PSA検査 (前立腺腫瘍マーカー) | 当健診センターで人間ドックまたは生活習慣病予防健診を受診される男性の方 (生活習慣病予防健診受診者の場合は50歳以上の方) |
| ピロリ菌検査 (胃・十二指腸) | 当健診センターで生活習慣病予防健診または人間ドックを受診される方 |
| 眼底検査 | 当健診センターで生活習慣病予防健診または人間ドックを受診される方 |
| 大腸がん検査 (6ヵ月ごと) | 当健診センターで生活習慣病予防健診または人間ドックを受診される60歳以上の方と家族に大腸疾患の既往歴がある方 |
| 子宮検査 (自己採取) | 当健診センターで一般健診 (35歳未満) を受診される女性の方 |
| NEW AIによる骨の健康度チェック | 当健診センターで生活習慣病予防健診または人間ドックを受診される方 |

健診センター申込方法

- 健保組合ホームページより受診希望日の空き状況をご確認のうえ、電話にて予約してください。

- 電話予約後、所定の健診申込書を提出してください。
※申込書はホームページからダウンロードできます。

- 健診センターより健診案内・問診表・検体容器等が送付されますので、受診前にご確認ください。

※事前の申込書提出がない場合は、補助の対象となりません。
※日程の変更、取消等は事前にご連絡ください (直前の予約取消はご遠慮ください)。

健診センター週間予定表

| | 午前 (9時～12時) | 午後 (13時～16時) |
|---|---------------------------------|---------------------------|
| 月 | 人間ドック | 人間ドック・二次検査 |
| 火 | 生活習慣病予防健診 | 一般健診 |
| 水 | 生活習慣病予防健診 特定健康診査・再検査 二次検査 | 生活習慣病予防健診 (第1・第3は女性のみ) |
| 木 | 人間ドック | |
| 金 | 人間ドック (第2・第4は女性のみ) | |

- 毎月第1・第3水曜日午後と毎月第2・第4金曜日は女性のみ
水 (生活習慣病予防健診+婦人科検査)
金 (人間ドック+婦人科検査)
“女性のみ”の日程の詳細は、ホームページにてご確認ください。
- 二次検査は電話予約が必要です。

<http://www.st-kenpo.or.jp>



**健診センターの
予約状況を
ご確認ください**

特定保健指導のご案内を 対象者にお送りします

特定保健指導とは、特定健診の内容が含まれている生活習慣病予防健診・人間ドック・巡回婦人健診の結果において、メタリックシンドロームもしくはその予備群と判定された40歳以上の方を対象に生活改善を促す取り組みです。

当健保組合では特定保健指導を“一般社団法人 東京都総合組合保健施設振興協会”に委託しております。対象になった方への「ご案内」については当健保組合より事業主を通じて送付しております。

特定保健指導対象となった被保険者の方でご自宅宛に「ご案内」の送付を希望する場合は、健康診断受診前にその旨を当健保組合に直接お申し出ください。

※被扶養者（ご家族）・任意継続被保険者で対象になった方にはご自宅宛に「ご案内」を送付いたします。



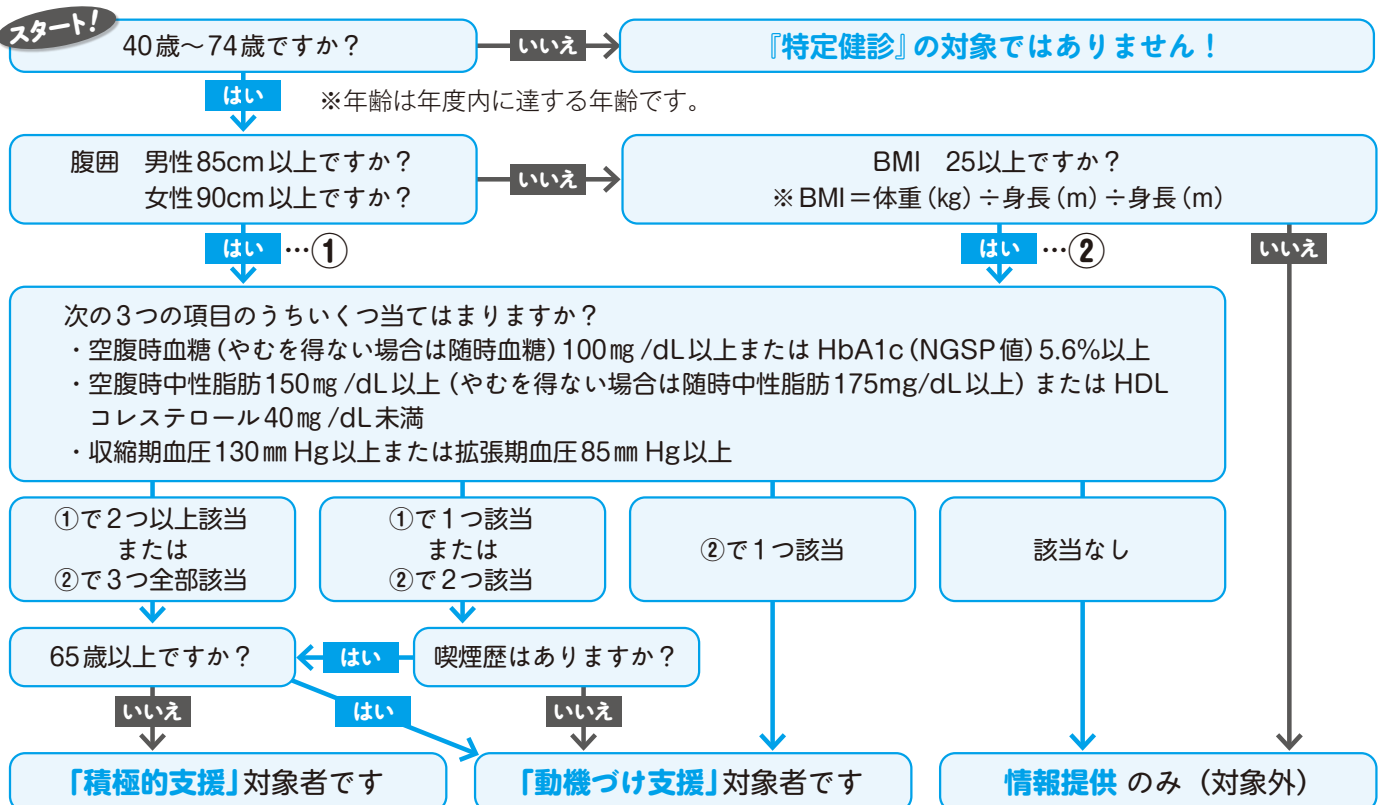
特定保健指導の健康診断当日の実施について

契約健診機関のうち、一部の健診機関では健康診断当日に特定保健指導を実施できます。健康診断当日に特定保健指導の実施が可能な機関はP10～15の「契約健診機関一覧表」の備考欄に「指」の表示がある機関になります。該当の健診機関で健康診断を受診し、特定保健指導の対象となった方は、ぜひ健康診断当日の特定保健指導をお受けください。

対象者の階層化

健康診断『特定健診』の結果から、下記「『特定保健指導』選定チャート」の方法により『特定保健指導』の支援内容を決定いたします。

●『特定保健指導』選定チャート



支援内容

「積極的支援」「動機づけ支援」「情報提供」の各支援内容は以下のとおりです。

積極的支援

生活習慣病の発症リスク「高」… 一刻も早い生活習慣の改善が必要。

● 支援目的

定期的・継続的な支援により、生活習慣の改善のための目標達成に向けた行動に取り組み、プログラム終了後にも、その生活が継続できることを目指します。

① 支援頻度

3カ月以上、複数回にわたり継続して支援します。指導は医師、保健師、管理栄養士等の専門知識を有する者が行います。

② 面接・指導

初回は1人20分以上、あるいは1グループ（8人以下）80分以上の面接と指導を行います。その後も面接または電話、Eメール等の通信手段を利用して複数回指導を行います。

③ 行動目標・支援計画の作成

行動目標に優先順位をつけながら、実行可能な生活習慣改善の計画を対象者とともに作成します。

④ 実施評価

面接または電話、Eメール等の通信手段を利用して、身体の状態や生活習慣が改善できたかなど、効果の状況を確認評価します。

動機づけ支援

生活習慣病の発症リスク「中」… 生活習慣の改善が必要。

● 支援目的

対象者が生活習慣の改善のための目標達成に向けた自主的な行動に移り、その生活が継続できることを目指します。

① 支援頻度

原則1回支援を行います。指導は医師、保健師、管理栄養士等の専門知識を有する者が行います。

② 面接・指導

1人20分以上、あるいは1グループ（8人以下）80分以上の面接と指導を行います。

③ 行動目標・支援計画の作成

面接を通して、実行可能な生活習慣改善の計画を対象者とともに作成します。

④ 実施評価

面接または電話、Eメール等の通信手段を利用して、身体の状態や生活習慣が改善できたかなど、効果の状況を確認評価します。

情報提供

生活習慣病の発症リスク「低」… 今のところは問題なし。

● 支援目的

生活習慣を見直すきっかけを作るために行います。

年度1回の健診受診時に、健診実施医療機関より受診者（全員）に健診結果を通知しますので、自分の身体の状態をしっかりと把握して健康の維持に努めていただきます。

健診実施医療機関によっては、リーフレット等により健康維持や増進に役立つ情報が提供されます。

特定保健指導の2024年度からの変更点

* 2024年度特定健診結果に基づく特定保健指導が対象です。

● 腹囲減・体重減の結果を重視した評価に見直されます（アウトカム評価を導入）

特定保健指導に参加して3カ月以上経過後の評価で、目標（腹囲2cm・体重2kg減^{*}）を達成した場合には特定保健指導が終了となります。

^{*}腹囲2cm・体重2kg減が未達成の場合、生活習慣病予防につながる行動変容や過程等を含めて評価されます。

契約健診機関一覧

※ 2024年4月1日現在

契約健診機関では、基本的に一般健診、生活習慣病予防健診、人間ドック、特定健診の受診が可能です。
健診予約は希望される健診機関へ直接ご連絡ください。

| 健診機関名・所在地 | 電話番号 | 備考 | 健診機関名・所在地 | 電話番号 | 備考 | 健診機関名・所在地 | 電話番号 | 備考 |
|---|--------------|----|--|--------------|----|---|--------------|----|
| 船員保険 北海道健康管理センター 札幌市中央区北2条西1丁目1番地 マルイト札幌ビル5F | 011-200-4811 | 指 | 一般財団法人 宮城県成人病予防協会附属仙台循環器病センター 仙台市泉区泉中央1-6-12 | 022-375-7113 | | 公益社団法人 取手市医師会 取手北相馬保健医療センター 医師会病院 取手市野々井1926 | 0297-71-9500 | |
| 公益財団法人 バブリックヘルスリサーチセンター 附属 健康増進センター 札幌商工診療所 札幌市中央区南1条西5丁目15-2 | 011-261-2010 | | 医療法人 仁泉会 みやぎ健診プラザ 仙台市若林区卸町1-6-9 | 022-231-3655 | 指 | 一般財団法人 鹿ヶ浦成人病研究事業団健診センター 福敷郡阿見町中央3-20-1 | 029-887-4563 | |
| 医療法人社団 光星 メディカルプラザ札幌健診クリニック 札幌市中央区北5条西2丁目JRタワーオフィスプラザさっぽろ8F | 011-209-5450 | | 宮城県 宮城産業医科診療所 仙台市若林区六丁目の目西町1-43 | 022-288-7701 | | 社会医療法人 中山会 宇都宮記念病院総合健診センター 宇都宮市大通り1-3-16 | 0570-077831 | 指 |
| 医療法人社団 明日佳 札幌健診センター 札幌市中央区南10条西1丁目1-30 ホテルライフォート札幌5F | 011-531-2226 | | 医療法人社団 杏仁会 河原町病院 仙台市若林区南小泉字八軒小路4 | 022-222-8657 | | 公益財団法人 栃木県保健衛生事業団 宇都宮市駒生町3337-1 | 028-623-8383 | |
| 医療法人 深仁会 深仁会円山クリニック 札幌市中央区大通西26丁目3-16 | 011-611-7766 | | 一般社団法人 善清会 サンピア仙台健診クリニック 仙台市若林区蒲町東4-2 | 022-282-7511 | | 医療法人 北斗会 宇都宮東病院 宇都宮市平出町368-8 | 028-683-5771 | |
| 札幌フジクリニック 札幌市中央区北4条西5丁目1番地 | 011-281-4355 | | 公益財団法人 秋田県総合保健事業団 秋田県総合保健センター 秋田市千秋久保田町6-6 | 018-831-2011 | | 医療法人 宇都宮健康クリニック 宇都宮市徳次郎町5-5 | 028-666-2201 | |
| 公益財団法人 北海道結核予防会 札幌複十字総合健診センター 札幌市北区北8条西3丁目28番地 札幌エルプラザ5F | 011-700-1331 | | 公益財団法人 秋田県総合保健事業団 中央健診センター 秋田市川尻町字大川反233-186の内 | 018-823-1520 | | さくら巡回健診センター-附属さくら診療所 宇都宮市下島島町1203-3 | 028-657-7335 | △ |
| 一般社団法人 日本健康倶楽部北海道支部 札幌市北区北7条西4丁目1-2 KDX 札幌ビル9階 | 0120-489-155 | × | 一般社団法人 鶴岡地区医師会 荘内地区健康センター 鶴岡市馬場町1-45 | 0235-22-6445 | | 医療法人社団 健唯会 清原診療所 宇都宮市清原工業団地15-1 | 028-666-3800 | |
| 医療法人 新産健会 スマイル健康クリニック 札幌市豊平区月寒東2条16-1-96 | 011-854-8508 | | 一般財団法人 全日本労働福祉協会東北支部 山形市西崎49-6 | 023-643-6778 | | 独立行政法人地域医療機能推進機構 うつのみや病院 健康管理センター 宇都宮市南高砂町11-17 | 028-653-1001 | |
| 公益財団法人 北海道労働保健管理協会 札幌市白石区本郷通3丁目南2番13号 | 011-862-5088 | | 一般財団法人 日本健康管理協会 山形健康管理センター 山形市松町4-8-30 | 023-664-0351 | | 医療法人社団 亮仁会 那須中央病院 大田原市下石上1453 | 0287-29-2525 | 指 |
| 医療法人社団 はらだ病院 旭川市1条通16丁目右7号 | 0166-25-6000 | | 一般社団法人 山形市医師会 山形市医師会健診センター 山形市南館5-3-10 | 023-645-7222 | | とちぎメディカルセンター とちのき 栃木市大町39-5 | 0282-20-1900 | |
| 医療法人社団 慶友会 吉田病院 旭川市4条西4丁目1-2 | 0166-25-9574 | | 医療法人 篠田好生会 篠田総合病院 健診センター 山形市桜町2-68 | 023-623-1711 | | 一般財団法人 とちぎメディカルセンター 総合健診センター 栃木市境町27-21 | 0120-940-620 | |
| 一般財団法人 ハスカッププラザ 苫小牧市保健センター 苫小牧市旭町2-9-7 | 0144-35-0080 | | 特定医療法人 舟山病院 苫小牧市駅前2-4-8 | 0238-23-4435 | | 医療法人社団 福田会 福田記念病院 真岡市町2461 | 0285-84-7765 | |
| 社会医療法人 博愛会 開西病院 帯広市西23条南2-16-27 | 0155-38-7541 | | 公益財団法人 福島県労働保健センター 福島市沖高字北貴船1-2 | 024-554-1133 | | 一般財団法人 日本健康管理協会 とちぎ健診プラザ 小山市向原77-3 | 0285-31-5555 | |
| 公益財団法人 北海道医療団 帯広第一病院 帯広市西4条南15-17-3 | 0155-25-3121 | | 公益財団法人 福島県保健衛生協会 福島市方木田字水戸内19-6 | 024-546-0395 | × | 学校法人 獨協学園 獨協医科大学日光医療センター 日光市森友145-1 | 0288-23-7083 | |
| 一般財団法人 室蘭・登別総合健診センター 室蘭市東町4-20-6 | 0143-45-5759 | | 医療法人 創仁会 東日本診療所 福島市成川字台28-1 | 024-545-5801 | | 医療法人社団 三愛会 三愛クリニック 高崎市金古町1758 | 0273-73-3111 | |
| 医療法人社団 ミツ山病院 小樽市福穂1-9-2 | 0134-23-1289 | × | 郡山医療生活協同組合 桑野協立病院 郡山市島2丁目9-18 | 024-923-6177 | | 一般財団法人 全日本労働福祉協会 群馬県支部 高崎市問屋町2丁目7番地ビエント高崎5階 | 0120-288-789 | △ |
| 社会福祉法人 北海道社会事業協会 洞爺病院 虻田町洞爺湖町高砂町126 | 0142-74-2555 | × | 一般財団法人 脳神経疾患研究所 附属 総合南東北病院 郡山市八山田7-115 | 0120-39-5611 | | 医療法人社団 日高会 日高病院 高崎市中尾町886 | 027-362-1944 | |
| 青森保健生活協同組合 あおもり協立病院 青森市東大野2-1-10 | 017-729-3261 | | 医療法人 郡山病院 郡山市清水台2-7-4 | 024-932-0107 | | 医療法人社団 慈徳会 いわたパティーズクリニック 高崎市矢中町841 | 027-347-4560 | × |
| 一般財団法人 全日本労働福祉協会 青森県支部 青森市原別1-2-35 | 017-736-8955 | × | 一般財団法人 水戸市泉玉露5-17-6 | 0246-56-1060 | × | 医療法人 真木会 真木病院 高崎市上並樓町187 | 027-363-8558 | |
| 一般社団法人 慈恵会 疾病予防施設 慈恵クリニック 青森市安田近野160-3 | 017-782-8711 | | 小名浜生協病院 高崎市小名浜岡小名字山ノ神32 | 0246-84-6225 | | 医療法人 井上病院 高崎市通町55 | 027-329-5875 | |
| 津軽保健生活協同組合 健生病院 弘前市扇町2-2-2 | 0172-55-7717 | | 医療法人 郡山病院 いわき健康管理センター いわき市中央広敷4-9-2 | 0246-28-9388 | | 一般社団法人 伊勢崎佐医師会病院 成人病検診センター 伊勢崎市下榎木町502 | 0270-26-7878 | |
| 公益財団法人 シルバリーハビリテーション協会 メディココート八戸西病院付八戸西健診プラザ 八戸市長苗代字中坪74-1 | 0178-21-1717 | 指 | 一般財団法人 竹田健康財団 会津若松市山鹿町3-27 | 0242-29-9877 | | 一般財団法人 日本健康管理協会 伊勢崎健診プラザ 伊勢崎市中町655-1 | 0270-26-7700 | |
| 医療法人社団 愛和会 盛岡南病院 盛岡市津志田13地割18-4 | 019-632-2311 | | 公益財団法人 会田病院 西白河郡矢吹町本町216 | 0248-42-3592 | | 医療法人 財団 理明会 イムズ太田中央総合病院 健康管理センター 太田市東今泉町875-1 | 0276-37-8118 | |
| 公益財団法人 岩手県予防医学協会 盛岡市北飯岡4-8-50 | 019-638-7185 | | 一般財団法人 茨城県メディカルセンター 水戸市笠原町489 | 029-243-1113 | | 医療法人 日望会 みどり病院 みどり市笠懸町鹿2646-2 | 0277-76-1107 | |
| 医療法人 遠山病院 盛岡市下ノ橋町6-14 | 019-651-2111 | | 茨城保健生活協同組合 城南病院 水戸市城南3-15-17 | 029-226-3080 | | 社会医療法人 輝城会 沼田脳神経外科循環器科病院 沼田市栄町8 | 0120-40-2288 | |
| 医療法人 北点舎 ゆとりが丘クリニック 滝沢市土沢541 | 019-699-1122 | | 医療法人社団 啓和会 東関東クリニック 水戸市白梅3-4-8 | 029-221-1200 | | 独立行政法人地域医療機能推進機構 群馬中央病院 前橋市紅雲町1-7-13 | 027-243-2212 | |
| 公益財団法人 岩手県予防医学協会 県南センター 胆沢郡金ヶ崎町西根前野209-1 | 0197-44-5491 | | 医療法人社団 啓和会 いばらき健康管理センター 水戸市見川町字丹下一の牧2131-143 | 029-243-6220 | | 医療法人 樹心会 角田病院 健診センター 佐波郡玉村町上新田675-4 | 0270-50-3315 | |
| 公益財団法人 岩手県対がん協会 紫波郡矢野町医大通2丁目1番6号 | 019-618-0151 | | 社会医療法人 達生堂 城西病院 結城市結城10745-24 | 0296-33-0115 | | 医療法人社団 ぼたか会 群馬バース病院 利根郡川場村生品1861 | 0278-52-3601 | |
| 医療法人社団 進興会 せんだい総合健診クリニック 仙台市青葉区一番町1-9-1 仙台トラストタワー4階 | 022-221-0066 | 指 | 社会医療法人社団 同樹会 結城病院 結城市結城9629-1 | 0296-33-4172 | | 医療法人 財団 新共生会 大宮共立病院 さいたま市見沼区片柳1550 | 048-686-7155 | |
| 一般財団法人 都の産業保健会 一番町健診クリニック 仙台市青葉区一番町4-9-18 TIC ビル4階・5階 | 022-217-6678 | | 一般財団法人 全日本労働福祉協会 茨城支部 空間市泉1615-1 | 0299-37-8855 | △ | 医療法人 若葉会 さいたま記念病院 さいたま市見沼区東宮下字西196 | 048-686-3111 | |
| 一般財団法人 宮城県予防医学協会 仙台市青葉区上杉1-6-6 イースタンビル5階 | 022-262-2621 | | 医療法人社団 双愛会 つくば双愛病院 つくば市高崎1008 | 029-878-5007 | | 医療法人 慈正会 レインボークリニック さいたま市若槻区本町3-2-5 ワッツ東館2階 | 048-758-3891 | × |
| 公益財団法人 宮城県結核予防会 複十字健診センター 仙台市青葉区中山吉成2-3-1 | 022-719-5161 | | 医療法人社団 筑波記念会 筑波記念病院 つくばトータルヘルスプラザ つくば市要1187-299 | 029-864-3588 | | 医療法人社団 双愛会 双愛クリニック さいたま市大宮区堀の内町2-173 | 0570-038-222 | |
| 一般財団法人 宮城県成人病予防協会 中央診療所 仙台市青葉区中央1-3-1 ACR12階 | 022-375-7113 | | 医療法人 清風会 ホスピタル坂東 坂東市善掛411 | 0297-44-2455 | | 医療法人 大宮シキリクリニック さいたま市大宮区桜木町1-7-5 ソニックシティビル30F | 0570-039-489 | |
| 公益財団法人 宮城県結核予防会 健康相談所 興生館 仙台市青葉区宮町1-1-5 | 022-221-4461 | | 医療法人 社団 幸徳会 龍ヶ崎大徳ヘルシークリニック 大徳健診センター 龍ヶ崎市中大徳町1298-3 大徳ヘルシービル1F | 0297-61-0026 | | 医療生協 さいたま生活協同組合 浦和民主診療所 さいたま市浦和区北浦和10-5-10 | 048-832-6182 | |
| 一般財団法人 周行会上杉クリニック健診センター 仙台市青葉区上杉2-3-3 | 022-221-5668 | | 龍ヶ崎済生会総合健診センター 龍ヶ崎市中里1-1 | 0297-63-7178 | | 医療法人 智健会 イーストメディカルクリニック さいたま市浦和区東高砂町11-1 浦和パレコ7F | 048-799-2211 | |
| 独立行政法人 地域医療機能推進機構 仙台病院 仙台市青葉区堤町3-16-1 | 022-378-9119 | | 医療法人社団 善仁会 小山記念病院 鹿嶋市扇5-1-2 | 0299-85-1139 | | 医療生協 さいたま生活協同組合 おおみや診療所 さいたま市西区指扇1100-2 | 048-624-0238 | |

| 健診機関名・所在地 | 電話番号 | 備考 |
|---|--------------|----|
| 夢眠さいたま健診センター さいたま市北区奈良町32-4 | 048-662-1155 | |
| 医療法人社団 協友会 彩の国東大宮メディカルセンター さいたま市北区土呂町1522 | 048-665-6111 | |
| 医療法人 ヘブロン会 大宮中央総合病院 さいたま市北区東大成町1-227 | 048-653-5266 | |
| 医療法人社団 結智会 龍原病院 熊谷市美土里町3-136 | 048-532-6747 | |
| 医療法人 クレモナ会 ティーエムクリニック 熊谷市三ヶ尻48 | 048-533-8837 | |
| 医療法人 藤和会 藤間病院 熊谷市末広2-137 | 048-524-0146 | |
| 医療生協さいたま生活協同組合 熊谷生協病院 熊谷市上之3854 | 048-524-3841 | |
| 医療法人 慈寿会 上尾アーバンクリニック 上尾市緑丘3-5-28 シンワ緑丘ビル1階 | 048-778-8489 | |
| 医療法人社団 愛友会 上尾中央総合病院 上尾市柏座1-10-10 | 048-773-1114 | |
| 医療生協さいたま生活協同組合 所沢診療所 所沢市宮本町2-23-34 | 04-2924-0121 | |
| 医療生協さいたま生活協同組合 埼玉西協同病院 所沢市中富1865 | 0570-010-323 | |
| 社会医療法人 至仁会 園央所沢病院 所沢市東狭山ヶ丘4-2692-1 | 04-2920-0518 | |
| はなみずき小手指クリニック 所沢市小手指町1-16-4 | 0120-992-473 | |
| 医療生協さいたま生活協同組合 ふれあい生協病院 川口市木曾呂1302-1 | 0570-047-489 | |
| ライフサポートクリニック 川口市弥平4-6-24 | 048-223-2576 | △ |
| 医療生協さいたま生活協同組合 さいわい診療所 川口市西青木5-1-40 | 048-251-8560 | |
| 医療生協さいたま生活協同組合 川口診療所 川口市仲町1-36 | 048-252-5512 | |
| 川口パークタワークリニック 川口市幸町1-7-1 川口パークタワー2F | 048-299-4106 | |
| 社会医療法人社団 大成会 武南病院附属クリニック 川口市東本郷1432 | 048-282-8226 | |
| 医療生協さいたま生活協同組合 秩父生協病院 秩父市阿保町1-11 | 0494-23-1300 | |
| 医療生協さいたま生活協同組合 大井協同診療所 ふじみ野市ふじみ野1-1-15 | 049-267-1101 | |
| 医療生協さいたま生活協同組合 かすかべ生協診療所 春日部市谷原2-4-12 | 048-760-6100 | |
| 医療生協さいたま生活協同組合 行田協立診療所 行田市本丸18-3 | 048-556-4581 | |
| 医療法人社団 清心会 至聖病院 狭山市下奥宮1221 | 04-2952-1002 | |
| 医療法人社団 兜中央会 中島クリニック 巡回健診センター 桶川市倉田289-13 | 048-788-2758 | △ |
| 社会医療法人 乃仁会 坂戸中央健康管理センター 坂戸市千代田4-13-3 | 049-289-3355 | |
| 医療法人 健身会 南越谷健身会クリニック 越谷市七左町1-304-1 | 048-990-0566 | |
| 医療法人 誠善会 北本共済医院人間ドック健診センター 北本市下石下511-1 | 048-598-7003 | |
| 医療法人社団 健和会 みさと健和病院 三郷市鹿野4-494-1 | 048-955-5494 | |
| 医療法人社団 広彩会 ひろせクリニック 川越市新富町2-4-3木村屋ビル3F | 049-299-7110 | |
| 医療法人 豊仁会 三井病院 三井総合健診センター 川越市連雀町19-3 東館2F | 049-222-7217 | |
| 医療法人 顕正会 蓮田病院 蓮田市根金1662-1 | 048-766-8155 | |
| 医療法人 武蔵野会 TMG サテライトクリニック朝霞台 朝霞市西弁財1-8-21 | 048-466-8066 | |
| 医療法人社団 宏志会 豊岡第一病院 入間市大字黒川1369-3 | 04-2933-3345 | |
| 一般社団法人 東日本予防医療協会 加須健診クリニック 加須市間口1271-1 | 0480-31-7711 | |
| 公益財団法人 埼玉県健康づくり事業団 比企郡吉見町江和410-1 | 0493-81-6128 | |
| 医療法人社団 報徳会 報徳千葉診療所 千葉市中央区本町1-1-13 | 043-225-6232 | × |
| 一般社団法人 千葉衛生福祉協会 千葉診療所 千葉市中央区院内1-8-12 | 043-225-8977 | |
| 医療法人社団 誠善会 千葉メディカルセンター 千葉市中央区南町1-7-1 | 043-310-7038 | |
| 医療法人社団 普照会 井上記念病院 千葉市中央区新田町1-16 | 043-245-8811 | |
| 医療法人 福生会 斎藤労災病院 千葉市中央区道場南1-12-7 | 043-227-7453 | |
| 医療法人社団 保徳会 奏の杜クリニック 海浜幕張 千葉市美浜区ひび野1-14 aune 幕張4階5階 | 043-441-5181 | |
| 医療法人社団 聖秀会 聖光ヶ丘病院 柏市光ヶ丘団地2-3 | 04-7171-5801 | |
| 医療法人社団 協友会 柏厚生総合病院 柏市篠籠田617 | 04-7144-8868 | |

| 健診機関名・所在地 | 電話番号 | 備考 |
|---|--------------|----|
| 上田クリニック 検査センター 浦安市猫実3-18-17 | 047-316-6006 | |
| 医療法人社団 新虎の門会 新浦安虎の門クリニック 浦安市日出2-1-5 | 047-381-2088 | |
| 医療法人社団 廣生会 関東予防医学診療所 浦安市美浜1-9-2 浦安ライオンビル7F | 047-311-4575 | △ |
| 医療法人社団 ちくま会 メディカルガーデン 新浦安 浦安市日の出1-1-25 | 047-709-3800 | |
| 春日クリニック 山武市木原202-10 | 0475-88-1110 | ▲ |
| 社会医療法人社団 さつき会 袖ヶ浦さつき台病院 袖ヶ浦市長浦駅前5-21 | 0438-38-6575 | |
| 医療法人社団 良知会 共立習志野台病院 船橋市習志野台4-135-16 | 047-466-3268 | |
| 一般社団法人 日本健康倶楽部 西船橋健康管理クリニック 船橋市葛飾町2-340 フロントビル5F | 043-312-5811 | |
| 医療法人社団 うつぎ会 法典クリニック 船橋市上山町1-128-1 ルーラー拾貳番館2F | 047-337-7896 | |
| 医療法人社団 青山会 船橋みなとクリニック 船橋市湊町2-8-9 | 047-433-5105 | |
| 独立行政法人 地域医療機能推進機構 船橋中央病院 船橋市海神6-13-10 | 047-433-5885 | |
| 医療法人 成春会 花輪クリニック 船橋市本町1-3-1 船橋フェイスビル8F | 047-422-2202 | |
| 医療法人 徳洲会 鎌ヶ谷総合病院 鎌ヶ谷市初富929-6 | 047-498-8125 | |
| 医療法人社団 創進会 平和台病院 予防医療センター 我孫子市布佐834-28 | 04-7189-1119 | |
| 医療法人 徳洲会 千葉西総合病院 松戸市全作107-1 | 047-384-8074 | |
| 医療法人社団 誠善会 新東葛クリニック 松戸市根本473-1 6F 健診センター | 047-367-6670 | |
| 医療法人社団 保徳会 メディカルスクエア 奏の杜クリニック 習志野市奏の杜2-1-1 奏の杜フォルテ2階 | 047-406-5000 | |
| 学校法人 国際医療福祉大学 国際医療福祉大学市川病院 市川市国府台6-1-14 | 047-375-1119 | |
| 医療法人社団 東京勤労者医療会 東葛病院 健診センター 流山市中102-1 | 04-7128-9393 | |
| 社会福祉法人 太陽会 安房地域医療センター 船山山本1155番地 | 0470-25-5120 | |
| 学校法人 国際医療福祉大学 国際医療福祉大学成田病院 成田市畑ヶ田852 | 0476-35-5602 | |
| 医療法人 静和会 浅井病院 東金市家徳38-1 | 0475-58-1407 | |
| 医療法人社団 徳風会 高根病院 山武郡芝山町岩山2308 | 0479-70-8051 | |
| 測量地質健康保険組合 健診センター 豊島区西池袋3-30-5 | 03-3987-8615 | 指 |
| 公益財団法人 結核予防会 総合健診推進センター 千代田区神田三崎町1-3-12 | 03-3292-9244 | |
| 一般財団法人 健康医学協会 霞が関ビル診療所 千代田区霞が関3-2-5 霞が関ビル3階 | 03-3239-0017 | |
| 医療法人社団 裕健会 神田クリニック 千代田区内神田2-4-1 神田メディカルビル | 03-3252-0763 | |
| コハシ文春ビル診療所 千代田区紀尾井町3-23 文藝春秋新館 | 03-3264-4673 | × |
| 一般財団法人 全日本労働福祉協会 九段クリニック 千代田区九段北1-9-5 | 03-3222-0071 | |
| 医療法人社団 丸の内クリニック 千代田区丸の内1-6-2 新丸の内センタービルディング4階 | 03-5223-8822 | |
| 医療法人社団 友好会 秋葉原メディカルクリニック 千代田区外神田1-16-9 朝風二番館ビル6F | 03-3280-5877 | |
| 医療法人社団 福音医療会 神田キリスト教診療所 千代田区神田美土代町7-4 | 03-5283-8119 | |
| 医療法人社団 神原厚生会 神原サピアタワークリニック 千代田区丸の内1-7-12 サピアタワー7階 | 03-5288-0610 | |
| 医療法人社団 雄治会 小川町メディカルクリニック 千代田区神田小川町12-2 進興ビル B1 | 03-5848-4355 | |
| 一般財団法人 健康医学協会 東都クリニック 千代田区紀尾井町41 ホテルニューオータニゲータワー2階 | 03-3239-0302 | |
| 医療法人社団 健賢会 東京クリニック 千代田区大手町2-2-1 大手町ビル地下1階 | 03-3516-7187 | |
| HDC アトラスクリニック 千代田区一番町5番地3 アトラスビル1F | 03-3234-6911 | |
| 医療法人社団 茂恵会 半蔵門病院 千代田区麩町1-10 | 03-3239-3355 | |
| 医療法人社団 同仁記念会 明和病院 千代田区神田須田町1-18 | 03-3251-0271 | |
| 医療法人社団 慶洋会 ケイアイ飯橋クリニック 千代田区飯橋3-10-10 ガーデン・エア・タワー2F | 03-3239-2777 | |
| 医療法人 城見会 アムス丸の内パラスビルクリニック 千代田区丸の内1-1-1パラスビル4階 | 03-3211-1171 | |
| 一般財団法人 日本がんと知識普及協会 有明電気ビルクリニック 千代田区有明1-7-1 | 03-3213-0099 | |
| 医療法人社団 友好会 秋葉原メディカルクリニック アネックス 千代田区神田練堀町68 ムラヤビル4階 | 03-3280-5877 | |
| 医療法人社団 小畑会 浜田病院 千代田区神田駿河台2-5 | 03-5280-1080 | |

| 健診機関名・所在地 | 電話番号 | 備考 |
|--|---------------|----|
| 医療法人社団 生光会 新宿通クリニック 板橋分院 板橋区小茂根3-13-4 | 03-3973-0625 | △ |
| 公益財団法人 愛世会 愛誠病院 板橋区加賀1-3-1 | 03-3961-5125 | × |
| 医療法人社団 明秀会 IMS Me-Life クリニック 板橋 板橋区小沢沢2-23-15 | 03-3967-1515 | |
| 一般社団法人 労働保健協会 板橋区南町9番11号 | 03-3530-2132 | |
| 医療法人社団 同潤会 富士見病院 板橋区大和町14-16 | 03-3962-2431 | |
| 一般財団法人 日本健康財団 診療所 杉並健診プラザ 杉並区高井戸東2-3-14 | 03-3331-6823 | |
| 医療法人社団 静山会 清川病院 杉並区阿佐谷南2-31-12 | 03-3312-0151 | × |
| 一般社団法人 衛生文化協会 城西病院 杉並区上荻2-42-11 | 03-3390-6910 | |
| 社会医療法人 河北医療財団 河北健診クリニック 杉並区高円寺南4-27-12 | 03-5377-2511 | |
| 医療法人社団 友好会 目黒メディカルクリニック 品川区東五反田5-22-33 TK池田ビル4F | 03-3280-5877 | |
| 公益財団法人 河野臨床医学研究所 北品川クリニック 予防医学センター 品川区北品川1-28-15 | 03-6433-3273 | |
| 医療法人社団 進興会 進興クリニック 品川区大崎2-1-1 Think Park Tower 3F | 03-5408-8181 | |
| 医療法人社団 ケイメディカル オフィス テーオーシビル診療所 品川区西五反田7-21-1 第5TOCビル2F | 03-3494-2491 | |
| 一般財団法人 全日本労働福祉協会 品川区旗の台6-16-11 | 03-6426-6037 | |
| 医療法人社団 六医会 品川シーサイドセントラルクリニック 品川区東品川4-12-6 品川シーサイドキャナルタワー 1F | 03-3458-2121 | |
| 医療法人社団 進興会 オーバルコート健診クリニック 品川区東五反田2-17-1 オーバルコート大崎マークウエスト14階 | 03-5408-8181 | |
| 牧田総合病院 健診プラザ Omori 品川区南大崎6-28-12 ヒューリック大森ビル7階-8階 | 03-6428-7489 | × |
| 医療法人社団 旭清会 ゲンシティ大崎メディカルクリニック 品川区大崎1-11-1 ゲンシティ大崎ウエストタワー4F | 03-5437-5874 | |
| 医療法人社団 全日本労働福祉協会 日健クリニック 江東区亀戸6-56-15 3階 | 03-3638-3155 | |
| 一般財団法人 日本予防医学会 附属診療所 ウェルビーイング毛利 江東区毛利1-19-10 江間忠録永町ビル5階 | 03-3635-5711 | |
| 医療法人社団 真應会 東京イースト21クリニック 江東区東陽6-3-2 東京イースト21内イーストタワー2階 | 03-5632-6037 | |
| 独立行政法人 地域医療機能推進機構 東京東葛病院 江東区亀戸9-13-1 | 03-3637-0945 | |
| 医療法人社団 三友会 深川ギャザリアクリニック 江東区木場1-5-25 深川ギャザリアタワー S棟3階 | 03-5653-3502 | |
| 医療法人社団 彩新会 テレコムセンタービルクリニック 江東区青海2-5-10 テレコムセンタービル WEST3F | 03-3713-5800 | |
| 医療法人社団 優人会 東西線メディカルクリニック 江東区門前仲町1-4-8 9F | 03-3643-0077 | |
| 医療法人社団 TIK 大手町さくらクリニック in 豊洲 江東区豊洲3-2-20 豊洲フロント2F | 03-3533-5582 | |
| 医療法人社団 愛育会 協和メディカルクリニック 江東区北砂2-15-40 | 03-3648-4166 | |
| 医療法人社団 同友会 春日クリニック 文京区小石川1-12-16 小石川 TG ビル | 03-3816-5840 | 指 |
| 医療法人社団 七星会 カサガメディカルクリニック 文京区本郷4-24-8 春日タワービル3階 | 03-5689-8211 | |
| 一般財団法人 近藤記念医学財団 雷坂診療所 文京区本郷1-33-9 | 03-3814-2661 | |
| 医療法人社団 同友会 品川クリニック 港区港南2-16-3 品川グランドセントラルタワー1F | 03-6718-2816 | |
| 一般財団法人 船員保険会 品川シーズセンター 健診クリニック 港区港南1-2-70 品川シーズセンター5階 | 03-3452-3382 | |
| 医療法人社団 潤康会 芝パーククリニック 港区芝公園2-4-1 芝パークビル A館2階 | 03-3434-4485 | × |
| 医療法人社団 進興会 セラヴィ新橋クリニック 港区新橋4-3-1 北渡安田ビル4F | 03-5408-8181 | |
| 医療法人社団 永澤記念会 赤坂永沢クリニック 港区赤坂3-5-2 サンヨー赤坂ビル2F | 03-3583-6710 | |
| 医療法人社団 康生会 シーエスケー・クリニック 港区新橋1-13-12 堤ビル4F | 03-5157-5121 | |
| 医療法人社団 厚生会 古川橋病院 港区南麻布2-10-21 | 050-3385-4643 | |
| 一般財団法人 労働医学研究会 新橋クリニック 港区新橋5-15-5 | 03-3434-5151 | × |
| 医療法人社団 六医会 汐留シティセンター センタルクリニック 港区東新橋1-5-2 汐留シティセンター3F | 03-5568-8702 | |
| 医療法人社団 ケイセイ会 パークサイドクリニック 港区芝公園2-6-8 日本女子会館ビル2F | 03-3434-7800 | |
| 一般財団法人 ライフプランニングセンター 日野原記念クリニック 港区高輪4-10-8 京急第7ビル2階 | 03-6277-2970 | |
| 一般財団法人 産業医学研究財団 アークヒルズクリニック 港区赤坂1-12-32 アーク森ビル3階 | 03-3505-5151 | |
| 医療法人社団 ミッドタウンクリニック 東京ミッドタウンクリニック 港区赤坂9-7-1 ミッドタウンタワー 1棟6階 | 03-5413-0081 | |
| メディカルインスペクション 芝浦 港区芝浦3-18-17 東京港健保会館3階 | 03-5765-7171 | |

※備考欄の記号は右記のとおりです
 ♡=女性専用 ○=ドックのみ ×=ドック不可 □=一般不可 ▲=巡回のみ △=巡回による一般・生活のみ
 指=検査当日特定保健指導実施 指×=ドックのみ検査当日特定保健指導実施

| 健診機関名・所在地 | 電話番号 | 備考 |
|--|--------------|----|
| 医療法人社団 重宣会 鈴木胃腸消化器クリニック 港区芝5-27-1 | 03-3455-6188 | |
| 医療法人社団 天宣会 汐留健診クリニック 港区浜松町1-17-10 | 0120-40-1086 | |
| 泉ガーデン桜十字クリニック 港区六本木1-6-3 泉ガーデンウイングB1F | 03-6854-1515 | |
| 城山ガーデン桜十字クリニック 港区虎ノ門4-3-1 城山トラストタワー3F | 03-6854-1515 | |
| 医療法人社団 進興会 浜松町ハマサイトクリニック 港区海岸1-2-20 汐留ビルディング2F | 03-5413-0049 | |
| 汐留ガーデンクリニック 港区東新橋1-8-2 カレッタ汐留 B1 | 03-5537-8080 | |
| 医療法人社団 神州 日比谷公園健診クリニック 港区新橋1-18-1 航空会館4階 | 03-3595-0781 | |
| 医療法人社団 天太会 チームメディカルクリニック 港区西新橋1-5-14 内幸町1ビル1階・2階 | 03-6206-1337 | |
| 医療法人社団 南葛勤医協 芝健診センター 港区新橋6-19-21 | 03-3431-7491 | |
| 医療法人社団 大星会 大星クリニック 港区赤坂2-9-11 オリックス赤坂2丁目ビル地下1階 | 03-6426-5933 | |
| 医療法人社団 生栄会 浜松町メディカルクリニック 港区芝大門2-3-11 芝清水ビル1階 | 03-6809-2152 | |
| 赤坂桜十字クリニック 港区赤坂3-21-13 キーストーン赤坂ビル2階 | 03-6854-1515 | |
| 医療法人社団 赤坂記念小池会 メディカスクエア赤坂 港区赤坂2-17-17 | 03-3585-0365 | |
| 医療法人社団 あさひ会 西早稲田クリニック 新宿区西早稲田2-21-16 | 03-3232-6465 | |
| 医療法人社団 神原厚生会 新宿 NS ビルクリニック 新宿区西新宿2-4-1 新宿 NS ビル4階 | 03-3343-3511 | |
| 御苑前クリニック 予防医学研究所 新宿区新宿2-1-11 御苑スカイビル2階 | 03-3357-2276 | |
| 医療法人社団 幸栄会 幸栄メディカルクリニック 新宿区新宿1-8-11 新宿すこやかプラザ内1階 | 03-3355-0308 | |
| 医療法人社団 真昌会 神楽坂 岡田診療所 新宿区矢来町28 | 03-5228-2191 | × |
| 医療法人社団 ENEXT 新宿センタービルクリニック 新宿区西新宿1-25-1 新宿センタービル5F | 03-3346-1152 | |
| 一般財団法人 日本健康管理協会 新宿健診プラザ 新宿区歌舞伎町2-3-18 | 03-3207-2222 | 指 |
| 医療法人社団 慶洋会 ケイアイクリニック 新宿区四谷1-20-23 | 03-5269-2111 | |
| 医療法人社団 菱秀会 全内メディカルクリニック 新宿区西新宿7丁目5番25号新宿プライムスクエアビル2階 | 03-3365-5521 | |
| 医療法人社団 生光会 新宿追分クリニック 新宿区新宿3-1-13 | 0120-28-3113 | |
| 一般財団法人 東京社会保険協会 フィオーレ健診クリニック 新宿区新宿7-26-9 | 03-5287-6211 | 指 |
| 医療法人社団 新友会 ブラザ30階クリニック 新宿区西新宿2-2-1 京王プラザホテル本館30階 | 03-5323-4330 | |
| 医療法人社団 仁会 総合健診センターヘルチェック 新宿西口センター 新宿区西新宿3-2-4 JPE 西新宿テラス | 0570-012-489 | |
| 医療法人社団 成山会 楠樹記念クリニック 新宿区西新宿2-6-1 新宿住友ビル3階 | 03-3344-6666 | |
| 独立行政法人 地域医療機能推進機構 東京山手メディカルセンター 新宿区百人町3-22-1 | 03-5925-6005 | 指 |
| 医療法人社団 緑友会 高戸橋クリニック 新宿区高田馬場2-5-24 メゾンドール高田馬場1F | 03-3200-1561 | |
| 医療法人社団 善仁会 総合健診センターヘルチェックレディス新宿 青丘区西新宿2-7-1 小田急第一生命ビル26階 | 0570-012-489 | ○ |
| 公益財団法人 東京都予防医学協会 新宿区区市谷砂土原町1-2 | 03-3269-2190 | |
| 新宿スカイビル健診テラス 新宿区新宿4-4-1 第1スカイビル5階 | 03-5990-2944 | |
| 医療法人社団 朋翔会 弥生ファーストクリニック 中野区本町2-46-1 中野坂上サンプレイツイン3階 | 03-3320-7213 | |
| 医療法人社団 省賢会 古藤クリニック 中野区中野2-13-23 岡デントビル2階 | 03-3229-6582 | |
| 社会医療法人社団 健友会 中野共立病院附属健診センター 中野区中野5-45-4 | 03-3386-9106 | |
| 医療法人社団 康裕会 浅草クリニック 台東区浅草4-11-6 | 03-3876-3600 | |
| 一般社団法人 オリエンタル労働衛生協会 東京支部 オリエンタル健診センター 台東区上野1-20-11 鈴乃屋ビル B1 | 03-5816-0720 | |
| 鷲谷健診センター 台東区根岸2-19-19 | 03-3873-9161 | 指 |
| 公益財団法人 ライフエクステンション研究所附属長寿総合予防医療センター 台東区東上野3-3-3 | 03-3833-7351 | |
| 医療法人社団 哺育会 浅草病院 台東区今戸2-26-15 | 03-6892-2525 | |
| 上野御徒町桜十字クリニック 台東区上野3-21-5 BINO 御徒町5階 | 03-6854-1515 | |
| 医療法人社団 哲仁会 井口病院 足立区千住2丁目19番地 | 03-3881-2470 | |
| 医療法人社団 尚視会 東京千住・尚視会クリニック健診プラザ 足立区千住3丁目72番地 白亜ビル4F | 03-5284-8149 | |
| 医療法人社団 俊秀会 エヌ・ケイ・クリニック 足立区綾瀬3-2-8 シティプレシアアヤセ3階 | 03-3620-2034 | |

| 健診機関名・所在地 | 電話番号 | 備考 |
|--|---------------|----|
| 医療法人社団 けいせい会 東京北部病院 足立区江北6-24-6 | 03-3854-3181 | |
| 社会医療法人社団 昭栄会 水野クリニック 足立区西新井6-31-15 | 03-3898-9380 | |
| 医療法人社団 洪泳会 東京洪誠病院 足立区西新井栄町1-17-25 | 03-5888-9880 | |
| 医療法人社団 神和会 銀座富士クリニック 中央区銀座4-11-2 丸正ビル2階 | 03-3542-8371 | |
| 医療法人社団 百葉の会 銀座医療健康管理センター 中央区銀座4-12-15 歌舞伎座タワー16階 | 03-3541-3340 | |
| 中央みなとクリニック 中央区明石町8-1 聖路加タワー2階 | 03-3547-1395 | |
| 医療法人社団 兜中会 中島クリニック 中央区日本橋兜町8-8 | 03-3669-0287 | |
| 医療法人社団 春令会 築地クリニック 中央区築地6-25-10 築地センタービル3階 | 03-3549-6662 | |
| 医療法人社団 中央みなと会 三井タワークリニック 中央区日本橋室町2-1-1 日本橋三井タワー5階 | 03-3510-9945 | |
| 一般財団法人 日本健康開発財団 東京・八重洲総合健診センター 中央区八重洲1-5-20 東京建物八重洲さくら通りビル7階 | 03-3274-2861 | × |
| KKC ウェルネス東京日本橋健診クリニック 中央区日本橋箱崎町5-14 アルゴ日本橋ビル1階 | 03-5500-6776 | |
| ファーストメディカルクリニック 中央区日本橋小舟町15-17 日本橋協栄ビル | 03-5643-3171 | △ |
| 医療法人社団 進興会 東京ダイヤビルクリニック 中央区新川1-28-25 東京ダイヤビルディング1F | 03-5413-0048 | |
| 医療法人社団 さわか済 健診プラザ日本橋 中央区日本橋本町4-15-9 曾田ビル4・5F | 03-3693-7240 | |
| 医療法人社団 進興会 浜町公園クリニック 中央区日本橋浜町2-42-10 東京紙商健会館 4階 | 03-5408-8181 | |
| 医療法人社団 善仁会 総合健診センターヘルチェック 日本橋センター 中央区日本橋1-3-13 東京建物日本橋ビル7階 | 0570-012-489 | |
| 医療法人社団 明芳会 IMS Me-Life クリニック 東京 中央区日本橋3-6-2 日本橋フロント2F | 03-3548-2451 | |
| 独立行政法人 地域医療機能推進機構 東京蒲田医療センター 大田区南蒲田2-19-2 | 03-5744-3268 | 指 |
| 社会医療法人社団 仁医会 牧田総合病院 人間ドック健診センター 大田区西蒲田8-20-1 B棟2階 | 03-6428-7489 | |
| 医療法人社団 弘毅会 名和医院 大田区大森本町2-25-28 | 03-5767-6290 | |
| 東海渡井クリニック 大田区東海3-2-1 大田市場事務棟2F | 03-5492-2711 | |
| 医療法人社団 鳳凰会 フニクスメディカルクリニック 渋谷区千駄ヶ谷3-41-6 | 0120-063-063 | |
| クロス病院健診センター 渋谷区幡ヶ谷2-18-20 | 03-3376-6450 | |
| 医療法人社団 ウィリング渋谷ウエストヒルズクリニック 渋谷区道玄坂1-12-1 渋谷マークシティウエスト11階 | 03-5459-4015 | |
| 医療法人社団 和合 渋谷コアクリニック 渋谷区恵比寿4-1-9 朝日生命宮益坂ビル1F | 03-3498-2111 | |
| 一般財団法人 日本健康増進財団 渋谷区恵比寿1-24-4 | 03-5420-8015 | |
| 医療法人社団 田ひささか会 久野マインズタワークリニック 渋谷区代々木2-1-1 新宿マインズタワー2F | 0120-71-5907 | |
| 一般財団法人 産業保健研究財団 聖仁会診療所 渋谷区道玄坂1-16-10 渋谷 DT ビル B1階 | 03-6277-5076 | |
| メディカスカヤニング渋谷 渋谷区渋谷3-29-17 | 03-5778-2905 | × |
| 恵比寿ガーデンプレイス桜十字クリニック 渋谷区恵比寿4-20-3 恵比寿ガーデンプレイスタワー3階 | 03-6854-1515 | |
| 医療法人社団 東京勤労者医療会 代々木病院 渋谷区千駄ヶ谷1-30-7 | 03-3478-7038 | |
| 医療法人社団 MY メディカル MY メディカルクリニック渋谷 渋谷区宇田川町20-17 NMF 渋谷公園通りビル4.5階 | 03-6712-7487 | |
| 医療法人社団 さわか済 葛飾健診センター 葛飾区石2-36-9 | 0120-489-231 | |
| 医療法人社団 新友会 亀有メディカルクリニック 葛飾区亀有3-26-1 イトーヨーカドー リリオ館6階 | 03-6231-2905 | |
| 一般財団法人 平和協会 駒沢診療所 駒沢健康管理センター 世田谷区上馬4-5-8 | 03-3424-8562 | |
| 医療法人社団 治成会 シグマクリニック 世田谷区下馬5-41-21 | 0120-978-9222 | |
| 医療法人社団 幸野メディカルクリニック 世田谷区祖師谷3-30-28 | 03-3483-8976 | |
| 医療法人社団 京映会 京橋クリニック 江戸川区南篠崎町2-40-3 | 03-3678-5791 | |
| 医療法人社団 緑友会 第二臨海クリニック 江戸川区西葛西7-28-8 | 03-5658-3558 | |
| 医療法人社団 慈光会 八木病院 北区東十条4-14-8 外来棟3F 八木病院健診センター | 03-5902-5400 | |
| 医療法人社団 泉星会 赤羽 赤羽東口病院 北区赤羽1-38-5 | 03-3902-2622 | |
| 医療法人社団 健診会 東京メディカルクリニック 北区滝野川6-14-9 | 03-5980-0850 | |
| 医療法人社団 三恵寿会 3S メディカルクリニック 墨田区江東橋2-19-7 富士ソフトビル15F | 03-5624-2325 | |
| 医療法人社団 さわか済 健診プラザ両国 墨田区両国4-25-12 2階 | 03-3846-3731 | |

| 健診機関名・所在地 | 電話番号 | 備考 |
|--|---------------|----|
| 医療法人 浩生会 ススキ病院 練馬区栄町7-1 | 03-3557-3003 | |
| 多摩健康管理センター (施設) 立川市曙町3-7-10 | 042-528-2011 | |
| 多摩健康管理センター (巡回) 立川市錦町3-7-10 | 042-529-1811 | |
| 医療法人社団 進興会 立川北口健診館 立川市曙町2-37-7 コアシティ立川ビル | 042-521-1212 | |
| 医療法人社団 立川中央病院附属 健康クリニック 立川市柴崎町3-14-2 BOSEN4F | 0570-032-2220 | |
| 一般財団法人 仁和会総合病院 八王子市明神町4-8-1 | 042-644-3721 | × |
| (医) 厚誠会 孫田クリニック 八王子市旭町6-6 ビオアビル5F | 042-627-1175 | |
| 八王子健康管理センター 八王子市明神町4-30-2 | 042-648-1621 | |
| メディカインスペクティブセンター 八王子市石川町2975-22 | 042-644-6060 | |
| みぎたクリニック 八王子市本町13-8 | 0120-222-621 | |
| 医療法人社団 映あき台病院 健診センター あきる野市秋川6-5-1 | 042-559-5449 | |
| 公益財団法人 結核予防会 複十字病院 清瀬市山崎3-1-24 | 0424-91-4712 | |
| 医療法人社団 順洋会 武蔵野総合クリニック 清瀬市元町1-8-30 | 042-497-8571 | |
| 医療法人社団 友成会 むさし野クリニック 武蔵野市吉祥寺本町1-10-3 | 042-316-6312 | |
| 医療法人社団 陽和会 にしくば診療所 武蔵野市緑町2-1-40 | 0422-50-2825 | |
| 医療法人社団 彩会 健診スクエア武蔵境まつもとファミリークリニック 武蔵野市境町2-9-3 大矢ビル2階 | 0422-39-5315 | |
| 医療法人社団 潮友会 うしお病院 昭島市武蔵野2-7-12 | 042-541-5425 | × |
| 医療法人社団 徳洲会 東京西徳洲会病院 昭島市松原町3-1-1 | 042-500-6622 | |
| 医療法人社団 三友会 あげばの病院 健診部 町田市市中町1-23-3 | 042-728-4010 | |
| 医療法人社団 史世会 町田胃腸病院 町田市旭町1-17-21 | 042-785-4321 | |
| 医療法人社団 多摩医療会 原町田診療所 町田市原町田4-17-11 | 042-722-6665 | |
| 医療法人社団 康心会 ふれあい町田ホスピタル 町田市小山ヶ丘1-3-8 | 042-798-1121 | × |
| 医療法人社団 三秀会 羽村三慶病院 羽村市羽207 | 042-570-1130 | |
| 医療法人社団 桐光会 調布病院 調布市下石原3-45-1 | 042-484-2626 | |
| 医療法人社団 東山会 調布東山病院 調布市小島町2-32-17 | 042-481-5515 | |
| 医療法人社団 東山会 東山間ドック健診クリニック ウェルビザザ川 調布市仙川町1-18-10 仙川倉庫ビルA 棟 | 042-481-5515 | |
| 医療法人社団 めぐみ会 田村クリニック健診室 多摩市落合1-35 ライオンズプラザ多摩センター3階 | 042-311-5310 | |
| 医療法人社団 英世会 英世会クリニック 万願寺画像診断センター 日野市万願寺1-19-7 | 042-589-2231 | |
| 医療法人社団 鶴亀会 小金井つるかめクリニック 小金井市本町6-14-28-301 | 042-386-3737 | |
| 医療法人社団 新町クリニック 健康管理センター 青梅市新町3-53-5 | 0428-31-5312 | |
| 医療法人社団 健友会 ジェイタワークリニック 府中市日鏡町1-1 | 042-330-7318 | ○ |
| 医療法人 一翠会 一翠会東京府中健診クリニック 府中市宮町1-40 KDX 府中ビル4階 | 042-363-5515 | |
| 医療法人社団 崎陽会 日の出ヶ丘病院 西多摩郡日の出町大久野310 | 042-588-8666 | |
| 横浜リーフみなとみらい健診クリニック 横浜市西区みなとみらい4-6-5 リーフみなとみらい11階 | 045-651-1572 | |
| MY メディカルクリニック 横浜みなとみらい 横浜市区みなとみらい3-6-1 みなとみらいセンタービル11階 | 03-4570-0549 | |
| 医療法人社団 善仁会 総合健診センターヘルチェック 横浜西口センター 横浜市区西区北幸1-11-15 横浜 ST ビル3階 | 0570-012-489 | |
| 医療法人社団 善仁会 総合健診センターヘルチェック ファーストプレイズ横浜 横浜市区西区高島2-7-1 ファーストプレイズ横浜6階 | 0570-012-489 | |
| 医療法人社団 コンフォート コンフォート横浜健診センター 横浜市区西区平沼2-8-25 | 045-313-8080 | |
| 医療法人社団 善仁会 総合健診センターヘルチェックレディス横浜 女性専用階 横浜市区西区北幸1-4-1 横浜天理ビル23F | 0570-012-489 | ○ |
| 医療法人 城見会 アムスランドマーククリニック 横浜市区西区みなとみらい2-2-1 ランドマークタワー7階 | 045-222-5588 | |
| 一般財団法人 神奈川県労働衛生福祉協会 横浜市保土ヶ谷区天王町2-44-9 | 0462-62-8155 | |
| 医療法人社団 善仁会 総合健診センターヘルチェック 横浜東口センター 横浜市区神奈川区金港町6-20 善仁会金港ビル2階 | 0570-012-489 | |
| 医療法人 五星会 新横浜リハビリテーション病院 横浜市区神奈川区菅田町2628-4 | 045-474-5211 | △ |
| 社会福祉法人 恩賜財団 済生会支部 神奈川県済生会 神奈川県病院 横浜市区神奈川区富家町6-6 | 045-432-1117 | |

| 健診機関名・所在地 | 電話番号 | 備考 |
|---|--------------|----|
| 医療法人社団 相和会 横浜総合健診センター 横浜市神奈川区金港町3番1号 コンカード横浜 20階 | 045-461-1230 | 指 |
| 医療法人社団 三善会 横浜新緑総合病院 横浜市緑区十日市場町1726-7 | 045-984-3003 | |
| 医療法人 さくら会 金沢さくら医院 横浜市金沢区谷津町35 VICS ビル3・4階 | 045-786-0915 | |
| 医療法人社団 景翠会 福浦健診クリニック 横浜市金沢区福浦2-14-25 | 045-786-9724 | × |
| 横浜鶴ヶ峰病院 横浜市旭区川島町1764番地 | 045-370-5270 | |
| 医療法人 順正会 横浜鶴ヶ峰病院付属予防医療クリニック 横浜市旭区鶴ヶ峰2-82-1 ココロト鶴ヶ峰5F | 045-370-5270 | |
| 公益財団法人 神奈川県予防医学協会 横浜市中区日本大通8 | 045-641-8503 | |
| 医療法人 回生会 ふれあい横浜ホスピタル健康管理センター 横浜市中区万代町2-3-3 | 045-662-2489 | |
| 医療法人社団 優和会 湘南健診クリニック ココトさくら館 横浜市中区桜木町1-1-7 ヒューリックみなとみらい13階 | 045-640-5510 | |
| 公益財団法人 神奈川県結核予防会 かながわクリニック 横浜市中区元浜町4-32 | 045-201-8521 | |
| 医療法人社団 成澤会 清水橋クリニック 横浜市港南区日野中央1-19-4 | 045-847-5533 | |
| 一般社団法人 日本健康倶楽部横浜支部診療所 横浜市瀬谷区瀬谷4-5-31 シルバープラザビル2F | 045-442-6321 | |
| 社会医療法人社団 三思会 新横浜メディカルサテライト 横浜市港北区新横浜2-5-11 金子第一ビル4階 | 045-471-3855 | |
| 医療法人 健水会 横浜日吉健診センター MEDOC 横浜市港北区日吉2-9-3 | 045-565-0752 | |
| 医療法人 横浜博明会 西横浜国際総合病院 横浜市戸塚区汲沢町56 | 045-861-8430 | |
| 社会医療法人財団 石心会 アルファメディッククリニック 川崎市幸区堀川町580-16 川崎テックセンター8F | 044-511-6116 | |
| 一般財団法人 京浜保健衛生協会 川崎市高津区上作延3-8-14 | 044-330-4565 | |
| 医療法人社団 彩新会 KSP クリニック 川崎市高津区坂戸3-2-1 かながわエンスパーク西棟5階 | 03-3713-5800 | |
| 医療法人社団 亮正会 高津中央クリニック 川崎市高津区溝口1-16-3 | 044-822-1278 | |
| 社会医療法人財団 石心会 川崎健診クリニック 川崎市川崎区駅前本町10-5 クリエ川崎8階 | 044-511-6116 | × |
| 医療法人社団 三成会 新百合ヶ丘総合病院 川崎市麻生区古沢字都古255 | 044-322-0633 | |
| 医療法人社団 神緑会 いしだクリニック 川崎市麻生区百合丘2-7-1 | 044-959-5944 | |
| 医療法人社団 兎進会 川崎みどりの病院 川崎市麻生区王禅寺1142 | 044-969-0454 | |
| 医療法人社団 兎進会 たま日台病院 川崎市麻生区王禅寺1105 | 044-959-2005 | |
| 医療法人優和会 湘南健康管理センター 横浜賀子区追浜東町3-53-12 | 046-867-2877 | |
| 医療法人社団 藤原会 藤原総合健診センター 藤沢市鶴沼橋1-17-11 | 0466-23-3211 | |
| 御所見総合クリニック 藤沢市鵜郷188番地 | 0466-49-2882 | × |
| 独立行政法人 地域医療機能推進機構 相模野病院 相模原市中央区淵野辺1-2-30 | 042-751-1265 | |
| 医療法人社団 相和会 相模原総合健診センター 相模原市中央区淵野辺3-2-8 | 042-753-3301 | 指 |
| 一般財団法人 ヘルス・サイエンス・センター 相模原市南区相模大野3-3-2-401 | 042-740-6200 | |
| 公益財団法人 健康予防医学財団 ヘルスケアクリニック厚木 厚木市旭町1-25-1 本厚木ミハラス3階 | 046-227-1131 | 指 |
| 社会医療法人社団 三思会 東名厚木メディカルサテライトクリニック 厚木市船子224 | 046-229-1937 | |
| 医療法人 仁厚会 仁厚会病院 厚木市中町3-8-11 | 046-221-5979 | |
| 医療法人財団 額田記念会 額田記念病院 鎌倉市大町4-6-6 | 0467-25-1231 | |
| 倉田メディカルサポートクリニック 平塚市四之宮2-7-8 | 0463-27-1011 | |
| 医療法人社団 康心会 湘南健康管理センター 茅ヶ崎市茅ヶ崎2-2-3 | 0467-86-6570 | |
| 一般社団法人 新潟県労働衛生医学協会 新潟市西区北場1185-3 | 025-370-1960 | 指 |
| 一般社団法人 新潟県労働衛生医学協会附属 新潟健診スクエア 新潟市西区北場1185-3 | 025-378-1201 | |
| 西新潟健診プラザ 新潟市西区小南2-1-60 | 025-231-1122 | |
| 一般社団法人 新潟県健康管理協会 新潟市中央区新光町11-1 | 025-245-4455 | |
| 新潟健診プラザ 新潟市中央区紫竹山2-6-10 | 025-245-1177 | |
| 公益財団法人 新潟県保健衛生センター 新潟市中央区川岸町2-11-11 | 025-267-6328 | |
| 一般社団法人 新潟県労働衛生医学協会附属 集団検診センター 新潟市中央区川岸町1-39-5 | 025-370-1960 | × |
| 一般社団法人 新潟県労働衛生医学協会附属 プラカ健康増進センター 新潟市中央区天神1-1 プラカ35階 | 025-370-1960 | |

| 健診機関名・所在地 | 電話番号 | 備考 |
|--|--------------|----|
| 一般社団法人 新潟県労働衛生医学協会附属 新成人病検診センター 新潟市秋葉区程島2009 | 025-370-1960 | |
| 社会医療法人 新潟勤労者医療協会 下越病院 新潟市秋葉区東金沢1459番地1 | 025-21-2600 | |
| 一般社団法人 新潟県労働衛生医学協会附属 若成人病検診センター 新潟市西蒲区橋本143-1 | 0256-92-1200 | |
| 一般社団法人 上越医師会上越地域総合健康管理センター 上越市春日野1-2-33 | 025-521-0521 | |
| 長岡健康管理センター 長岡市千秋2-229-1 | 0258-28-3555 | |
| 一般社団法人 新潟県労働衛生医学協会附属 アクア・レ長岡健康増進センター 長岡市新開2-5-1 アクア・レ長岡2階 | 0258-47-5811 | |
| 新潟県厚生農業協同組合連合会 長岡中央総合病院 長岡市川崎町2041 | 0258-35-3700 | |
| 一般社団法人 新潟県労働衛生医学協会附属 燕検診センター 燕市東太田字杉名田6857 産業安全衛生会館内 | 0256-92-1200 | × |
| 一般社団法人 新潟県労働衛生医学協会附属 吉田検診センター 燕市吉田東栄町36-20 | 0256-92-1200 | × |
| 一般社団法人 新潟県労働衛生医学協会附属 県央健診スクエア 三条市上須頃4-1 | 0256-92-3300 | |
| 一般社団法人 新潟県労働衛生医学協会附属 柏崎検診センター 柏崎市大久保1-3-7 | 0257-22-5665 | × |
| 一般社団法人 新潟県労働衛生医学協会附属 小出検診センター 魚沼市小出島1240-13 | 025-792-3365 | |
| 一般社団法人 新潟県労働衛生医学協会附属 十日町検診センター 十日町市春日町2-113 | 025-752-6196 | |
| 一般社団法人 新潟県労働衛生医学協会附属 佐渡検診センター 佐渡市真野536 | 0259-55-3175 | |
| 新潟県厚生農業協同組合連合会 小千谷総合病院 小千谷市大字平沢新町111番地 | 0258-81-1610 | |
| 一般財団法人 北陸予防医学協会 富山市西二俣277-3 | 076-436-1238 | |
| 公益財団法人 友愛健康医学センター 富山市婦中町中名1554-17 | 076-466-5544 | |
| 富山市医師会健康管理センター 富山市経堂4-1-36 | 076-422-4811 | |
| 高重記念クリニック 予防医療センター 富山市元町2-3-20 | 076-420-6682 | |
| 一般社団法人 日本健康倶楽部北陸支部 富山市二口町4-3-1 | 076-461-3677 | |
| 一般財団法人 北陸予防医学協会 とやま健診プラザ 富山市千代田町2番1号 | 076-471-5789 | |
| 一般財団法人 北陸予防医学協会 高岡総合健診センター 高岡市金屋本町1-3 | 0766-24-3221 | |
| 独立行政法人 地域医療機能推進機構 金沢病院 金沢市沖町ハ-15 | 076-251-1113 | × |
| 一般財団法人 石川県予防医学協会 金沢市神野町東115 | 076-249-7222 | |
| 医療法人社団 飛祥会 北國クリニック 金沢市南町2-1 北國新聞会館3F | 076-232-6723 | |
| 医療法人社団 中央会 金沢有松病院 金沢市有松5-1-7 | 076-242-2111 | |
| 特定医療法人 扇翔会 南ヶ丘病院 野々市市西部中央土地区画整理事業施行地区56街区1番 | 076-256-3440 | |
| 公益財団法人 福井県予防医学協会 福井市和田2-1006 | 055-243-6550 | |
| 公益財団法人 福井県労働衛生センター 福井市日光1-3-10 | 0776-25-2206 | |
| 医療法人 厚生会 福井厚生病院 福井市下大柴町201 | 0776-41-7130 | × |
| 福井県厚生農業協同組合連合会 福井市大手3-2-18 | 0776-27-8290 | |
| 医療法人 慈光会 甲府城南病院 甲府市上町753-1 | 055-243-6550 | |
| 独立行政法人 地域医療機能推進機構 山梨病院 甲府市朝日3-11-16 | 055-251-5855 | |
| 山梨県厚生農業協同組合連合会 山梨厚生連健康管理センター 甲府市飯田1-1-26 | 0120-28-5592 | |
| 一般社団法人 甲府市医師会 健診・検査センター 健康管理部 甲府市幸町14-6 | 055-226-6382 | |
| 医療法人 石和温泉病院 クアハウス石和 苗吹市石和町ハ8330-5 | 055-263-7071 | |
| 大月市立中央病院 健診センター 大月市大月町花咲1225 | 0554-22-1251 | |
| 峡南医療センター 富士川病院 南巨摩郡富士川町御沢町340-1 | 0556-22-7122 | |
| 日本赤十字社 山梨赤十字病院 南都留郡富士河口湖町船津6663-1 | 0555-72-2223 | |
| 公益財団法人 長野県健康づくり事業団 長野市福里町田牧206-1 | 026-286-6400 | |
| 一般財団法人 全日本労働福祉協会 長野県支部 長野市大字大石島字中島3223 | 026-222-5111 | △ |
| 医療法人 愛和会 愛和病院 長野市鶴賀七瀬中町1044-2 | 026-217-3991 | |
| 公益財団法人 倉石地域振興財団 栗田病院 長野市栗田695番地 | 026-226-0007 | |
| 長野県生活協同組合 長野中央病院 長野市西鶴賀町1570 | 026-234-3234 | |

| 健診機関名・所在地 | 電話番号 | 備考 |
|---|--------------|----|
| 一般財団法人 中部公衆医学研究所 飯田市高羽町6-2-2 | 0265-24-1505 | |
| 松本市医師会検査健診センター 松本市城西2-5-5 | 0263-50-9918 | |
| 一般社団法人 長野県労働基準協会連合会 松本健診所 松本市神林小坂道7107-55 | 0263-40-3911 | × |
| 社会医療法人財団 慈泉会 相澤健康センター 松本市本庄2-5-1 | 0263-34-6360 | |
| 社会医療法人 抱生会 丸の内病院 健診センター 松本市清1-7-45 | 0263-28-0055 | |
| 医療法人社団 敬仁会 桂楼ヶ原病院 塩尻市宗賀1295 | 0263-54-0055 | |
| 一般財団法人 日本健診財団 長野県支部 信州たつの健診プラザ 上伊那郡辰野町大字辰野1477-6 | 0266-41-0101 | |
| 一般財団法人 ききょうの丘健診プラザ 土岐市土岐ヶ丘2-12-1 | 0572-56-0115 | |
| 岐阜県厚生農業協同組合連合会 岐阜西濃医療センター 岐阜厚生病院 山県市高富1187-3 | 0581-22-1215 | |
| 一般財団法人 岐阜健康センター 美濃加茂市西町2-43 | 0574-25-2555 | |
| 医療法人 旭水会 採健康クリニック 岐阜市萩田南1-4-20 | 058-276-3131 | |
| 日本赤十字社 岐阜赤十字病院 岐阜市若宮町3-36 | 058-231-2266 | |
| 一般社団法人 ぎふ総合健診センター 岐阜市日置江4-4-7 | 058-279-3399 | |
| 医療法人 清友会 笠松病院 岐阜市朝日3-11 | 058-276-2881 | |
| 岐阜県厚生農業協同組合連合会 中濃厚生病院 関市若草通5-1 | 0575-22-2135 | |
| 独立行政法人 地域医療機能推進機構 可児とうのう病院 可児市土田1221-5 | 0574-25-3115 | |
| 高山赤十字病院 高山市天満町3-11 | 0577-32-1111 | |
| 医療法人 岐陽会 サンライズクリニック 羽島郡岐南町野中3-220 | 058-247-3307 | |
| 公益財団法人 静岡県産業労働福祉協会 静岡市駿河区下川原6-8-1 | 054-258-4855 | |
| 静岡済生会総合病院 静岡市駿河区小島1-1-1 | 054-280-5031 | |
| 社会福祉法人 聖隷福祉事業団 聖隷健康サポートセンター Shizuoka 静岡市駿河区曲金6-8-5-2 | 0120-283-170 | 指 |
| 社会福祉法人 聖隷福祉事業団 聖隷健診クリニック 静岡市葵区黒金町55番地 静岡交通ビル | 0120-283-170 | |
| JA 静岡厚生連 静岡厚生病院 静岡市葵区北番町23 | 054-272-1466 | |
| 一般社団法人 静岡市静岡医師会健診センター 静岡市葵区呉服町1-20 呉服町タワー2階 | 054-273-1921 | |
| 公益財団法人 静岡県緑枝予防会 静岡市葵区南瀬町6-20 | 054-261-2512 | |
| 一般財団法人 東海検診センター 沼津市新沢町8-7 | 055-922-1159 | × |
| 一般財団法人 芙蓉協会 聖隷沼津クリニック 聖隷沼津健康診査センター 沼津市本字下ー丁田895-1 | 055-962-9882 | 指 |
| 公益財団法人 静岡県予防医学協会 藤枝健診センター 藤枝市善左衛門2-11-5 | 0120-39-6460 | × |
| 公益財団法人 静岡県予防医学協会 総合健診センター 藤枝市善左衛門2-19-8 | 054-636-6460 | |
| 医療法人 哲新会 西焼津健診センター 焼津市三ヶ倉330-4 | 054-620-6085 | |
| 伊豆保健医療センター 伊豆の国市田京270-1 | 0558-76-6820 | |
| 医療法人社団 駿栄会 御殿場三川病院 御殿場市深沢1285-2 | 0550-83-1987 | |
| 社会医療法人 青虎会 フジ虎ノ門健康増進センター 御殿場市川島田1067-1 | 0550-89-5851 | |
| 公益社団法人 有隣厚生会 富士病院 御殿場市新橋1784 | 0550-83-6843 | |
| 独立済生総合病院 富士市中之郷2500-1 | 0545-81-3324 | |
| 医療法人社団 善生会 新富士病院 富士市大淵3900 | 0545-30-6522 | × |
| 医療法人社団 英苑会 富士いきいき病院 富士市天間1640-1 | 0545-73-1911 | |
| JA 静岡厚生連 中伊豆温泉病院 伊豆市上白岩75 | 0558-83-3340 | |
| 医療法人社団 明徳会 十全記念病院 浜松市浜名区小松1700 | 053-586-1115 | |
| 医療法人 弘通会 すずかけセントラル病院 浜松市中央区日尻町120-1 | 0120-771-804 | |
| 公益財団法人 静岡県予防医学協会 浜松健診センター 浜松市中央区下石田町951 | 0120-012-195 | × |
| 社会福祉法人 聖隷福祉事業団 聖隷予防検診センター 浜松市中央区三方原町3453-1 | 0120-938-375 | 指 |
| 社会福祉法人 聖隷福祉事業団 聖隷健康診断センター 浜松市中央区住吉2-35-8 | 0120-938-375 | 指 |
| 医療法人 徳洲会 橋原総合病院 牧之原市細江2887-1 | 0548-22-1131 | |

※備考欄の記号は右記のとおりです
 ♡=女性専用 ○=ドックのみ ×=ドック不可 □=一般不可 ▲=巡回のみ △=巡回による一般・生活のみ
 指=検査当日特定保健指導実施可 指=ドックのみ検査当日特定保健指導実施可

| | 健診機関名・所在地 | 電話番号 | 備考 |
|---|---|----------------|----|
| 静岡県 | 医療法人社団 志仁会 三島中央病院 三島市緑町1-3 | 055-971-4155 | |
| | 医療法人社団 聡誠会 池田病院 健康管理センター 駿東郡泉町本宿411-5 | 055-986-8600 | |
| | 一般社団法人 オリエンタル労働衛生協会 名古屋市中千種区今池一丁目8番4号 | 052-732-2200 | |
| | 医療法人 順秀会 東山内科・東山健康管理センター 名古屋市中千種区東山通5-103 | 052-734-2200 | |
| | 医療法人 順秀会 メディカルパーク今池 名古屋市中千種区今池1-8-8 | 052-734-2200 | |
| | 医療法人松柏会 国際セントラルクリニック 名古屋市中村区那古野1-47-1 | 052-821-0090 | |
| | 一般財団法人 全日本労働福祉協会 東海診療所 名古屋市中区駅南1-24-20 名古屋三井ビルディング新館3階 | 052-582-0751 ▲ | |
| | 医療法人 松柏会 大名古屋ビルセントラルクリニック 名古屋市中村区名駅3-28-12 大名古屋ビルヂング9階 | 052-821-0090 | |
| | 医療法人 高田 ライフ健康クリニック 名古屋市中村区道下町2-26 | 052-481-9191 | |
| | 医療法人 誠厚会 名駅駅前診療所保健医療センター 名古屋市中村区名駅南2-14-19 住友生命名古屋ビル2階 | 052-581-8406 | |
| 医療法人 尚仁会 名古屋ステーションクリニック 名古屋市中村区名駅4-6-17 名古屋ビルディング8-9-11階 | 052-551-6663 | | |
| 一般財団法人 公衆保健協会 名古屋市中区黄金通2-45-2 | 0120-927-953 | | |
| 一般財団法人 名古屋公衆医学研究所 名古屋市中区長坂町4-23 | 052-412-3111 | | |
| 医療法人社団 進興会 ミッドタウンクリニック名駅 名古屋市中村区名駅1-1-1 JP タワー名古屋5F | 052-551-1169 | | |
| 名古屋駅前健診クリニック 名古屋市中村区名駅4-10-25 名駅 IMAI ビル5階 | 052-551-1600 | | |
| 名古屋医師会健診センター 名古屋市中区葵1-18-14 | 052-937-8425 | | |
| 医療法人 輝山会 名古屋東栄クリニック 名古屋市中区栄2-11-25 | 052-201-1111 | | |
| KKC ウェルネス名古屋健診クリニック 名古屋市中区栄2-10-19 名古屋商工会議所ビル11階 | 050-3531-1363 × | | |
| 医療法人 葛谷クリニック 名古屋市中区栄4-17-20 | 052-261-3700 | | |
| 医療法人 鹿志会 エルズメディア名古屋 女性専用機関 名古屋市中区栄2-1-1 土地名古屋ビル3階 | 052-737-6500 ♡ | | |
| 医療法人 敬愛会 奥田クリニック健診センター 名古屋市中区錦1-4-28 | 052-387-8166 | | |
| 医療法人 順秀会 スカイル内科・スカイル健康管理センター 名古屋市中区栄3-4-5 栄スカイルビル11階 | 052-734-2200 | | |
| 医療法人 寿芳会 加藤内科胃腸科 名古屋市中区丸の内3-16-16 | 052-962-3585 | | |
| 一般財団法人 日本予防医学協会 附属診療所 ウェルビーイング 名古屋市中区新栄町1-3 丸丸名古屋ビル地下1階 | 052-950-3707 | | |
| 恒吉クリニック 名古屋市中区丸の内2-18-11 合人社名古屋丸の内ビル1F | 052-231-3256 | | |
| 医療法人 土正会 健診センター 栄エンゼルクリニック 名古屋市中区栄5-4-12 | 052-238-0323 | | |
| 中日病院 健診センター 名古屋市中区丸の内3-12-3 | 052-961-2496 指 | | |
| 一般財団法人 愛知健康増進財団 名古屋市中区清水1-18-4 | 052-951-3919 | | |
| 医療法人 名翔会 名古屋セントラルクリニック 名古屋市中区千種通7-16-1 | 052-821-0090 | | |
| 一般財団法人 全日本労働福祉協会 東海支部 名古屋市中区浜中町1-5-1 | 052-602-4747 | | |
| 医療法人 慶和会 ひまわりクリニック 名古屋市中区則武町3-8-20 | 052-571-0801 指 | | |
| 医療法人 順秀会 守山内科・守山健康管理センター 名古屋守山区新守山901 | 052-734-2200 | | |
| 医療法人 メッド健康クリニック 名古屋守山区安田通4-3 | 052-752-1125 | | |
| 名古屋医師協同組合 名古屋臨床検査センター 附属診療所 名古屋守山区池子町27-22 | 052-825-3807 | | |
| 医療法人 さくら会 さくら医院 名古屋守山区磯子町3-49-23 ナルコス2階 | 052-892-0200 | | |
| 一般社団法人 瀬戸健康管理センター 瀬戸市共栄通1-48 | 0561-82-6194 | | |
| 医療法人社団 順心会 井上病院 瀬戸市川北町2-11 | 0561-76-2300 | | |
| 一般社団法人 半田市医師会健康管理センター 半田市神田町1-1 | 0569-27-7887 | | |
| 医療法人社団 以心会 中野胃腸病院 豊田市駒新町金山1-12 | 0565-57-3366 | | |
| 医療法人 豊昌会 豊田健康管理クリニック 豊田市竜神町新生151-2 | 0565-27-5551 | | |
| 医療法人 豊岡会 豊岡元町病院 健康管理センター 豊橋市南大清水町元町205 | 0532-26-1120 | | |
| 医療法人社団 卓和会 しらゆりクリニック健診センター 豊川市大堤町77番地 | 0533-95-7878 | | |
| 医療法人 聖俊会 樋口病院健診センター 豊川市諏訪2-145 | 0533-95-2211 | | |
| 三河安城クリニック 安城市相生町14-14 | 0566-75-7515 | | |

| | 健診機関名・所在地 | 電話番号 | 備考 |
|--|--|----------------|----|
| 愛知県 | アイエムクリニック・安城 安城市篠目町1-11-16 | 0566-91-2065 | |
| | 医療法人 大医会 予防医学推進・研究センター 日進市新戸町西面110 | 0561-73-3030 | |
| | 医療法人 東海予防医学クリニック 日進市栄2-605 | 0561-72-5031 △ | |
| | オリエンタル蒲郡健診センター 蒲郡市海陽町2-2 | 0533-59-7171 | |
| | 医療法人 九愛会 中京サテライトクリニック 豊明市岩掛町石畑180-1 | 0562-93-8222 指 | |
| | 岡崎市医師会 はさき健診センター 岡崎市針崎町春咲1-3 | 0120-489-545 | |
| | 医療法人 木南会 雷田病院 岡崎市本宿町南中町32 | 0564-48-2432 | |
| | 医療法人 リびん会 小野クリニック あま市小路3-9-6 | 052-445-2221 | |
| | 医療法人 あいち健康クリニック 津島市藤里町2-5 | 0567-26-7328 | |
| | 医療法人 新生館 小林記念病院健康管理センター 碧南市新川町3-8-8 | 0566-41-6548 | |
| 社会医療法人 吉備会 一宮西院メディカルサポートセンター 一宮市明平1 | 0586-48-0088 | | |
| 医療法人 純正会 小牧第一病院 小牧市中央5-39 | 0568-71-4390 | | |
| 一般社団法人 刈谷医師会臨床検査センター 刈谷市一色町3-5-1 | 0566-91-3010 | | |
| 医療法人 豊田会 刈谷豊田総合病院 健診センター 刈谷市吉住町5-15 | 0566-25-8182 | | |
| 医療法人 名翔会 和合セントラルクリニック 愛知郡東郷町大字春木字白土1-1884 | 052-821-0090 | | |
| 医療法人 尚豊会 みたき健診クリニック 四日市市生桑町菟池450-3 | 0120-177-667 | | |
| 独立行政法人 地域医療機能推進機構 四日市羽津医療センター 四日市市羽津山町10-8 | 059-331-1211 | | |
| 四日市消化器病センター 四日市市下海老町字高松185-3 | 059-326-3000 | | |
| KKC 健康スクエア ウェルネス三重健診クリニック 津市あかつい4-1-3 | 059-269-5678 | | |
| 医療法人 津健康クリニック 津市観音寺町799-7 | 059-226-0456 | | |
| 松阪厚生病院 松阪市久保町1927-2 | 0598-29-1311 | | |
| 一般財団法人 三重県産業衛生協会 桑名市中央町3-23 | 0594-22-1010 | | |
| 医療法人 九愛会 中京サテライトクリニック 三重 鈴鹿市庄野町字久保866 | 059-373-4875 | | |
| 一般財団法人 滋養保健研究センター 津州市永原上町664 | 0120-35-9997 | | |
| KKC ウェルネス 三重健診クリニック 栗東市小野501-1 | 050-3535-5992 | | |
| KKC ウェルネス ひこね健診クリニック 彦根市駅東町15番1 近江鉄道ビル2F | 050-3535-5993 | | |
| 一般財団法人 京都工場保健会 京都市中京区西ノ京北壘井町67 | 0120-823-053 | | |
| 医療法人 大和英寿会 大和健診センター 京都市中京区丸太町下ル虎屋町577-2 太陽生命御池ビル9F | 075-256-4141 | | |
| 医療法人 知音会 四条烏丸クリニック 京都市中京区手洗水町652 | 0120-012-770 | | |
| 一般財団法人 京都予防医学センター 京都市中京区西ノ京左馬寮町28番地 | 075-811-9137 | | |
| 医療法人 知音会 御池クリニック 京都市中京区西ノ京下合町11 | 0120-777-465 | | |
| 医療法人 知音会 御池クリニック・ブライズ 女性専用機関 京都市中京区西ノ京下合町19 | 0120-888-075 ♡ | | |
| 医療法人社団 洛和会 洛和会音羽病院 京都市山科区音羽珍事町2 | 0120-050-108 | | |
| 医療法人社団 京会会 松井クリニック 京都市南区東九条西本町10-2 朝日商事3階 | 075-693-3973 | | |
| 一般財団法人 京都労働災害被災者援護財団 京都城南診療所 京都市伏見区竹田町中宮町98番 | 075-623-1113 | | |
| 医療法人 創健会 西村診療所 京都市下京区東堀小路901 ホテルグランヴィア京都3階 | 075-365-3339 | | |
| 医療法人 財団 康生会 武田病院健診センター 京都市下京区小路通西院東入東堀小路608 日本生命三番ビル3F | 075-746-5100 | | |
| 一般財団法人 京都工場保健会 宇治健診クリニック 宇治市広野町成田1-7 | 0120-823-099 | | |
| 宇治武田病院 健診センター 宇治市宇治里尻36-26 | 075-746-5110 | | |
| 医療法人 恵生会 恵生会アブローズタワークリニック 大阪市北区茶屋町19-19 | 06-6377-5620 | | |
| 一般財団法人 日本予防医学協会 附属診療所 ウェルビーイング南森町 大阪市北区西天満5-2-18 三井ビル東館5階 | 06-6362-9063 | | |
| 医療法人 メディカル春日会 春鳴クリニック 大阪市北区梅田2-4-13 阪神淀屋橋駅前ビル2階 | 06-6455-2000 | | |
| 医療法人 渡辺医学会 桜橋渡辺病院附属第三ビル診療所 大阪市北区梅田1-1-3-1800 大阪駅前第三ビル18階 | 06-6348-0411 | | |
| 医療法人 京星会 JOH メディカルクリニック 大阪市北区鶴橋新地1-4-20 桜橋 IM ビル2F | 06-6147-8136 | | |

| | 健診機関名・所在地 | 電話番号 | 備考 |
|---|---|--------------|----|
| 大阪府 | 医療法人 健昌会 近畿健診センター 健昌会クリニック 大阪市北区西天満5-9-3 アールビル本館2階 | 06-6365-1655 | |
| | 一般財団法人 関西労働保健協会 アクティ健診センター 大阪市北区梅田3-1-1 | 06-6345-2210 | |
| | 医療法人 医誠会 医誠会国際総合病院 大阪市北区南扇町4-14 | 0570-099166 | |
| | 社会医療法人 寿楽会 m.o クリニック 大阪市中央区難波2-2-3 御堂筋グランドビル11F | 06-6210-3121 | |
| | 健康診断 新長堀診療所 大阪市中央区島之内1-11-18 | 06-6251-0501 | |
| | 医療法人 政明会 春次医院 大阪市中央区博労町2-6-1 | 06-6245-1251 | |
| | 関西医科大学 天橋橋総合クリニック 大阪市中央区大手前1-7-31 OMM ビル3階 | 06-6943-2260 | |
| | 医療法人 福慈会 福慈クリニック 大阪市中央区南船場2-1-3 フェニックス南船場3F | 06-4963-3205 | |
| | 安田クリニック 大阪市中央区心斎橋筋1-4-7 | 06-6252-7010 | |
| | マイヘルスクリニック心斎橋 大阪市中央区心斎橋筋1-4-3 心斎橋オーパ11階 | 06-6243-0117 | |
| 医療法人 朋愛会 淀屋橋健診プラザ 大阪市中央区伏見町4-1-1 明治安田生命大阪御堂筋ビル4F | 06-6232-7770 | | |
| 一般社団法人 オリエンタル労働衛生協会 大阪支部 オリエンタル健康センター 大阪市中央区久太郎町1-9-26 LUCID SQUARE SEMBA 2階 | 06-6266-6440 | | |
| 一般財団法人 大阪府結核予防会 大阪総合健診センター 大阪市中央区道修町4-6-5 | 06-6202-6667 | | |
| 飯島クリニック 大阪市中央区南船場3-5-11 心斎橋フロントビル | 06-6243-5401 | | |
| マイヘルスクリニック南堀江 大阪市西港区南堀江3-15-26 | 06-6539-0800 | | |
| 社会医療法人 きつこう会 多根クリニック 大阪市港区弁天1-2 II 600 | 06-6577-1881 | | |
| 独立行政法人 地域医療機能推進機構 大阪みなと中央病院 大阪市港区磯路1-7-1 | 06-6599-0271 | | |
| 一般財団法人 船員保険会 船員保険大阪健康管理センター 大阪市港区築港1-8-22 | 06-6576-1011 | | |
| KKC ウェルネス 新大阪健診クリニック 大阪市淀川区西中島6-1-1 新大阪プライムタワー7階 | 050-3541-2262 | | |
| 医療法人 健人会 那須クリニック 大阪市淀川区西中島4-4-21 | 06-6308-3909 | | |
| 医療法人 健昌会 淀川健康管理センター 大阪市淀川区十三本町1-1-9 | 06-6303-7281 | | |
| 医療法人 育和会 育和記念病院 大阪市生野区巽北3-20-29 | 06-6758-8000 | | |
| 医療法人 朋愛会 朋愛病院 大阪市東成区大今里1-25-11 | 06-6973-3218 × | | |
| KKC ウェルネス なんば健診クリニック 大阪市浪速区難波中1-10-4 南海 SK 難波ビル10F | 050-3541-2263 | | |
| 大阪がん循環器病予防センター 大阪市城東区東区宮1丁目6番107号 | 06-6969-6712 指 | | |
| 医療法人 健昌会 福島健康管理センター 大阪市福島区玉川12-12-16 | 06-6441-6848 | | |
| 大阪健康倶楽部 小谷診療所 吹田市江坂町4-10-1 | 06-6386-1651 | | |
| コーナンメディカル総合健診センター 堺市西区鳳東町4-401-1 | 072-260-5555 | | |
| 一般財団法人 大阪府結核予防会 堺横十字診療所 堺市堺区三ツ目5丁目5番59番地 南海堺駅1階 南海堺駅クリニックセンター内 | 072-221-5515 | | |
| 社会医療法人 生長会 ベルクリニック 堺市堺区北島町4丁目45番地1 | 072-224-1717 指 | | |
| 社会福祉法人 恩賜財団済生会支部 大阪府済生会 新泉南病院 泉南市りんくう南浜3-7 | 072-480-5622 | | |
| 医療法人 一翠会 一翠会千里中央健診センター 豊中市新千里東町1-5-3 千里朝日阪急ビル3階 | 06-6872-5516 | | |
| けいはん医療生活協同組合 みどり診療所 堺市堺区三井南町20-17 | 072-835-0600 | | |
| 医療法人 協仁会 小松病院 健康管理センター 堺市川島町8-2 | 072-820-3111 | | |
| けいはん医療生活協同組合 みどり診療所 門真市城垣町2-33 | 072-882-1111 | | |
| 社会医療法人 仁心会 仁心会総合健診センター 附属診療所 高槻市幸町4-3 | 072-692-9291 | | |
| 医療法人 崇孝会 北摂クリニック 茨木市大池1-10-37 | 072-633-3313 | | |
| 社会医療法人 慈薫会 河崎病院 貝塚市水間2-44 | 072-479-7677 | | |
| 公益財団法人 兵庫県健康財団 神戸市兵庫区荒田町2-1-12 | 078-579-3400 | | |
| 公益財団法人 兵庫県予防医学協会 健康ライフプラザ 神戸市兵庫区駅南通5-1-2-300 | 078-652-5207 | | |
| 医療法人社団 福本クリニック 神戸市中央区東川崎町1-7-4 ダイアッセイビル7階 | 078-360-0407 | | |
| 一般財団法人 順天厚生事業団 順天健診クリニック 神戸市中央区楠町3-1-12 | 078-341-7284 | | |
| KKC ウェルネス神戸健診クリニック 神戸市中央区磯上通8-3-5 明治安田生命神戸ビル12階 | 050-3541-2264 | | |
| 一般財団法人 京都工場保健会 神戸健診クリニック 神戸市中央区元町通2-8-14 オルタンシアビル3-4階 | 0120-292-430 | | |

| 健診機関名・所在地 | 電話番号 | 備考 |
|--|---------------|----|
| 医療法人社団 伍仁会 岡本クリニック 神戸市中央区三宮町1-10-1 神戸交通センタービル7階 | 078-322-2508 | |
| 公益財団法人 兵庫県予防医学協会 神戸市灘区岩屋北町1-8-1 | 078-855-2740 | |
| 独立行政法人 地域医療機能推進機構 神戸中央病院 神戸市北区惣山町2-1-1 | 078-594-8622 | |
| 医療法人社団 淡路平成会 平成病院 南あわじ市八木養宣中173 | 0799-42-6864 | |
| 医療法人社団 淡路平成会 東浦平成病院 淡路市久留麻1867 | 0799-74-0503 | |
| 社会福祉法人 聖隷福祉事業団 聖隷淡路病院 淡路市夢舞台1-1 | 0799-72-5161 | |
| 医療法人 善望会 谷向病院 西宮市今津水波町6-30 | 0798-33-0356 | |
| 特定医療法人財団 清良会 書写病院健診センター 姫路市書写台2-28 | 0120-215-152 | |
| 医療法人松浦会 姫路第一病院 姫路市御園野町国分寺143 | 079-252-0581 | |
| 一般財団法人 京都工場保健会 姫路健診クリニック 姫路市西駅前町73番地 姫路ターミナルスクエア3F | 0120-505-575 | |
| 医療法人 五葉会 城南病院 姫路市本町231 | 079-225-2215 | |
| 一般社団法人 姫路市医師会 姫路市西今宿3-7-21 | 079-295-3337 | ○ |
| 社会医療法人 愛仁会 カーム尼崎健診プラザ 尼崎市御園町54 カーム尼崎2F | 0120-688-311 | |
| 公益財団法人 尼崎健康医療財団 市民健康開発センターハーティ21 尼崎市南塚口4-4-8 | 06-6426-6124 | 指 |
| 一般社団法人 日本健康倶楽部 兵庫支部診療所 高砂市美保里25-32 | 0120-444-691 | |
| 一般社団法人 葛城メディカルセンター 大和高田市西町1-45 大和高田市保健センター3階 | 0745-22-1408 | |
| 独立行政法人地域医療機能推進機構 大和郡山病院 健康管理センター 大和郡山市朝日町1-62 | 0743-53-1111 | |
| 一般財団法人 NS メディカル・ヘルスケアサービス 和歌山市湊1850 日本製鉄(株)関西製鉄所和歌山内 | 073-454-4115 | × |
| 医療法人 巨周会 善多クリニック和歌山診療所 和歌山市小松原通1-1-11 大岩ビル3階 | 073-425-2235 | |
| 公益財団法人 鳥取県保健事業団 鳥取市富安2-94-4 | 0857-30-4882 | |
| 公益財団法人 中国労働衛生協会 鳥取検診所 鳥取市湖山町東4-95-1 | 0857-31-6666 | |
| 公益財団法人 中国労働衛生協会 米子検診所 米子市二本木501-6 | 0859-37-1819 | |
| 公益財団法人 鳥根県環境保健公社 松江市古志原1-4-6 | 0570-085-111 | |
| 一般財団法人 淳風会 淳風会健康管理センター 岡山市北区大供2-3-1 | 050-3163-0002 | |
| 岡山済生会昭和町健康センター 岡山市北区昭和町12-15 | 086-252-2200 | |
| 岡山中央診療所健康管理センター 岡山市北区柳町1-13-7 | 086-233-2222 | |
| 公益財団法人 岡山県健康づくり財団 岡山市北区平田408-1 | 086-241-0880 | |
| 大ケ池診療所 備前市大内571-1 | 0869-64-4648 | |
| 公益財団法人 大原記念倉敷中央医療機関 倉敷中央病院付属予防医療プラザ 倉敷市鶴形1-11-11 | 086-422-6800 | |
| 一般財団法人 淳風会 淳風会健康管理センター倉敷 倉敷市連島中央3丁目1番19 淳風スクエアビル | 086-454-8400 | |
| 医療法人社団 へりオトロープ みずしめ検診クリニック 倉敷市水島高砂町5-15 | 086-441-0160 | |
| 一般財団法人 倉敷成人病センター 倉敷市白楽町282 | 086-427-3333 | □ |
| 公益財団法人 中国労働衛生協会 津山検診所 津山市戸島634-25 | 0868-28-7311 | |
| メディックス広島健診センター(一般財団法人 広島県集団検診協会) 広島市中区大手町1-5-17 | 0570-023-109 | |
| グラドタワーメディカルコートライフケアクリニック 広島市中区上八丁堀4-1 | 082-502-7735 | |
| 一般財団法人 広島県環境保健協会 健康クリニック 広島市中区広瀬北町9-1 | 082-293-1513 | |
| 医療法人社団 ヤマナ会 広島生活習慣病・がん健診センター 広島市中区機町13-4 広島マツダビル4F・5F | 082-224-6661 | |
| 総合健診センター(公益財団法人 広島県地域医療推進機構) 広島市南区普賢町1-6-29 広島県健康福祉センター4階 | 082-254-7146 | |
| メディックス広島エキータ健診センター(一般財団法人 広島県集団検診協会) 広島市東区二葉の里3-5-7 グラノード広島2階 | 0570-023-109 | |
| 医療法人社団 東会 本永病院 東広島市西条岡町8-13 | 082-423-2708 | |
| 医療法人社団 ヤマナ会 東広島記念病院 広島生活習慣病・がん健診センター東広島 東広島市西条岡町吉行2214 | 082-423-6662 | |
| 公益財団法人 中国労働衛生協会 福山市引野町5-14-2 | 084-941-8210 | |
| 一般社団法人 福山市医師会 健診センター 福山市三吉町南2丁目12-25 | 084-999-3335 | 指 |
| 医療法人 エムエム会 クリニック広島健診 呉市本通1-1-1 | 0823-24-7567 | |

| 健診機関名・所在地 | 電話番号 | 備考 |
|--|---------------|----|
| 公益財団法人 中国労働衛生協会 尾道検診所 尾道市平原3-1-1 | 0848-22-3803 | |
| 医療法人社団 ヤマナ会 広島生活習慣病・がん健診センター大野 廿日市市大野早時3406-5 | 0829-56-5505 | |
| 公益財団法人 山口県予防保健協会 山口市吉敷下東3-1-1 | 083-933-0008 | △ |
| 一般社団法人 山口総合健診センター 山口市小郡下郷1773-1 | 083-972-4325 | |
| 医療法人社団 曙会 佐々木外科医院 山口市泉町9-1-3 | 083-923-8811 | |
| 医療法人 敬老会 森岡病院 徳島市八万町大野5-1 | 088-636-3737 | |
| 医療法人 小浜内科 徳島クリニック 徳島市昭和町1-16 | 088-653-6487 | |
| 公益財団法人 香川成人医学研究所 坂出市横津町3-2-31 | 0877-45-2311 | |
| 医療法人社団 昭能会 国重まこと医院 坂出市笠指町4-28 | 0877-46-5501 | |
| 医療法人 福生会 多田産科クリニック 高松市番町3-3-1 | 087-861-3730 | × |
| 一般財団法人 三宅医学研究所 セントラルパーククリニック 高松市番町11-10-16 | 087-863-4560 | |
| 医療法人 三谷町 清澄会 ミタニ病院 高松市三谷町1680-1 | 087-864-8778 | |
| 医療法人社団 知水会 オリーブ高松メディカルクリニック 高松市観光町649-8 | 087-839-9630 | |
| 公益財団法人 愛媛県総合保健協会 松山市味酒町1-10-5 | 089-987-8202 | |
| 愛媛県厚生農業協同組合連合会 愛媛県厚生連健診センター 松山市鷹子町533-1 | 089-970-2070 | |
| 医療法人 菅井内科 松山市一番町3-3-3 | 089-931-3163 | |
| 順風会 健診センター 松山市高砂町2-3-1 | 089-915-0002 | 指 |
| 医療法人 忍風会 大洲記念病院 大洲市徳森1512-1 | 0893-25-2022 | × |
| 医療法人 高知 高知検診クリニック 高知市知寄町2-4-36 | 088-883-9711 | |
| 公益財団法人 高知県総合保健協会 高知市榎橋通6-7-43 | 088-833-4649 | 指 |
| 一般財団法人 船員保険会 船員保険福岡健康管理センター 福岡市東区原田3-4-10 | 092-611-6311 | 指 |
| 一般財団法人 日本予防医学協会 附属診療所 ウェルビーイング博多 福岡市博多区博多駅前3丁目19-5 博多石川ビル2階 | 092-472-0222 | |
| 一般財団法人 医療情報健康財団 福岡市博多区上川端町14-30-201 | 092-272-2398 | |
| 一般財団法人 西日本産業衛生会 福岡健診診療所 福岡市博多区博多駅前2-20-1 大博多ビル6F | 092-471-1165 | |
| 医療法人 親愛 ステーションクリニック 福岡市博多区博多駅中央街1-1 デイストアネックス3階 | 092-441-5448 | |
| 医療法人 原三信病院 健康管理センター 福岡市博多区大博町1-8 | 092-291-3132 | |
| 医療法人 福岡桜十字 桜十字博多駅前検診クリニック 福岡市博多区博多駅中央街8-1 JRJP 博多ビル8階 | 092-791-1120 | |
| 公益財団法人 福岡労働衛生研究所 福岡市南区那珂川1-11-27 | 092-526-1087 | |
| 医療法人 クリスタルビルクリニック 福岡市中央区天神4-6-7 JR 天神クリスタルビル8F | 092-725-8822 | |
| 社会医療法人 雪の聖母会 聖マリア福岡健診センター 福岡市中央区天神4-1-32 | 092-726-2111 | |
| 医療法人 親愛 天神クリニックヘルスケアセンターディア天神 福岡市中央区天神2-12-1 天神ビル3階 | 092-721-3583 | |
| 医療法人 福岡桜十字 桜十字福岡病院 福岡市中央区渡辺通3-5-11 | 092-791-1120 | |
| 公益財団法人 福岡労働衛生研究所 天神健診センター 福岡市中央区天神2-8-36 天神NKビル2階 | 092-526-1087 | |
| 公益財団法人 ふくおか県衛生推進機構 ガーデンシティ健診プラザ 福岡市中央区大名2-6-50 福岡大名ガーデンシティタワー5階 | 0800-300-7154 | |
| 一般財団法人 西日本産業衛生会 北九州健診診療所 北九州市小倉北区室町3-1-2 | 093-561-0030 | |
| 一般社団法人 北九州市小倉医師会 小倉医師会健診センター 北九州市小倉北区中島1-19-17 | 093-551-3185 | |
| 一般財団法人 九州健康総合センター 北九州市八幡東区平野1-11-1 | 093-672-6210 | |
| 一般財団法人 西日本産業衛生会 北九州産業衛生診療所 北九州市八幡東区東田1丁目4-8 | 093-671-8100 | |
| 一般社団法人 日本健康倶楽部 北九州支部 北九州市戸畑区中原西3-3-16 | 093-616-9012 | × |
| 医療法人 俊英会 有吉サテライトクリニック 北九州市八幡西区菅原町2-13 | 093-645-1315 | |
| 社会医療法人 雪の聖母会 聖マリアヘルスケアセンター 久留米市津本町448-5 | 0942-35-5522 | |
| 医療法人 静光園 白川病院 大牟田市上白川町1-146 | 0944-88-9905 | |
| 社会医療法人 親仁会 米の山病院 大牟田市大字歴木4-10 | 0944-41-1315 | |
| 医療法人 悠久会 大牟田共立病院 大牟田市明治町3-7-5 | 0944-53-5461 | |

| 健診機関名・所在地 | 電話番号 | 備考 |
|--|--------------|----|
| 社会保険大牟田天領病院 健診センター 大牟田市天領町1丁目100番地 | 0944-53-6220 | |
| 医療法人 柳青会 新やなぎ健診クリニック 八女市吉田134-1 | 0943-23-6977 | |
| 医療法人 清明会 やよいがおか鹿毛病院 鳥栖市弥生が丘2-1-43 | 0942-87-3155 | |
| 医療法人社団 如水会 今村病院 鳥栖市轟木町1523-6 | 0942-84-1238 | |
| 医療法人 仁徳会 今村病院 鳥栖市本通町1-855-10 | 0942-84-5060 | |
| 公益財団法人 佐賀県健康づくり財団 佐賀市水ヶ江1-12-10 | 0952-37-3313 | |
| 一般財団法人 佐賀県産業医学協会 佐賀市鶴島町八戸1994-1 | 0952-22-6729 | |
| 医療法人社団 敬愛会 健診センター佐賀 佐賀市高木瀬町大字長瀬1167-2 | 0952-20-5511 | |
| 唐津東松浦医師会 健診センター 唐津市千代田町2566-11 | 0955-75-5172 | |
| 医療法人 徳洲会 長崎北徳洲会病院 西彼杵郡長与町北陽台1-5-1 | 095-813-5820 | |
| 医療法人 青磁野リハビリテーション病院 熊本市西区島崎2-22-15 | 096-312-1332 | × |
| 医療法人 室原会 菊南病院 熊本市北區鶴羽3-1-153 | 096-344-1880 | |
| 公益財団法人 熊本県総合保健センター 熊本市東区東町4-11-1 | 096-365-2323 | |
| 医療法人 桜十字 メディックス桜十字クリニック 桜十字予防医療センター 熊本市中央区平成3-23-30 サンリブシティくまなん3階 | 0570-550-182 | |
| 医療法人 春水会 山鹿中央病院 山鹿市山鹿1000 | 0968-43-6611 | |
| 一般財団法人 西日本産業衛生会 大分労働衛生管理センター 大分市高城南町11-7 | 0975-52-7788 | |
| 公益財団法人 大分県地域保健支援センター 大分市大字駄原2892-1 | 097-532-2167 | |
| 社会医療法人 財団法人 心堂 健診・健康増進センター 大分市中戸次5185-2 | 097-597-5254 | |
| 一般財団法人 大分健康管理協会 大分総合健診センター 別府市北石垣深町851 | 0977-66-4113 | |
| 社会医療法人 博愛会 博愛会 みえ病院 健診予防医学センター 豊後大野市三重町赤嶺1250-1 | 0974-24-0555 | |
| 独立行政法人 地域医療機能推進機構 宮崎江南病院 健康管理センター 宮崎市大坪西六丁目2196-1 | 0985-53-8928 | |
| 一般社団法人 唐元メディカルシステム 唐元総合病院付属予防医療クリニック 宮崎市北川内町乱橋3584-1 | 0985-53-1101 | |
| 公益財団法人 労働研 健診センター 延岡市愛宕町2-1-5 センコービル5階 | 0982-29-4302 | |
| 公益社団法人 鹿児島県労働衛生協会 ヘルサポートセンター鹿児島 鹿児島市東開町4-96 | 099-267-6292 | |
| 社会医療法人 天陽会 中央クリニック 鹿児島市泉町16-1 | 099-225-9518 | |
| 一般社団法人 那覇市医師会生活習慣病検診センター 那覇市東町26-1 | 098-860-3017 | |
| 一般財団法人 琉球生命済生会 琉生病院 那覇市宇大道56 | 098-885-5131 | |
| 医療法人 祥杏会 おもろまちメディカルセンター 那覇市上之屋1-3-1 | 098-867-2116 | |
| 沖縄医療生活協同組合 中部協同病院 沖縄市美里1丁目31番15号 | 098-938-6160 | |
| 社会医療法人 仁愛会 浦添総合病院 健診センター 浦添市伊祖3-42-15 | 098-876-8582 | |
| 医療法人社団 慶秀会 KIN 放射線治療・健診クリニック 国頭郡金武町字金武10897 | 098-968-4664 | |
| 一般財団法人 沖縄県健康づくり財団 鳥尻郡南風原町字宮平212番地 | 098-889-6474 | |

※備考欄の記号は右記のとおりです
 ♡=女性専用 ○=ドックのみ ×=ドック不可 □=一般不可 ▲=巡回のみ △=巡回による一般・生活のみ
 指=検査当日特定保健指導実施可 指=ドックのみ検査当日特定保健指導実施可

遠隔地健診

契約健診機関で受診することが不可能な場合、「遠隔地健診」として契約健診機関以外の健診機関で受診することができます。

ご注意ください

健診機関ごとに検査コースの名称や検査内容および料金が異なる場合がありますので、受診の際は事前にご確認ください。

遠隔地健診の対象について

- 受診する健診機関が、契約健診機関（10～15ページ）と同市区町村内にないこと。
 - 補助の対象となる項目は基本検査項目（4ページ）の内容と同等のものに限る。
- 注意事項（3ページ）を合わせてご確認ください。

遠隔地健診補助金限度額

健診料金の全額を健診機関にお支払いいただいたあと、事業所を經由して当健保組合あてに所定の申請書に必要な書類を添えて申請を行ってください。健診費用の実費から一部負担金および補助対象外項目費用を差し引き、下表の区分に応じた補助金限度額内（税込）で補助金を支給いたします。

| 補助金限度額 (税込) | 一般健診 | 生活習慣病予防健診 (婦人科検査なし) | 生活習慣病予防健診 (婦人科検査あり) | 日帰り人間ドック (婦人科検査なし) | 日帰り人間ドック (婦人科検査あり) | 特定健診 |
|----------------|-----------------------|------------------------|------------------------|-----------------------|-----------------------|---------------------------|
| 被保険者 | 5,350円 | 19,000円 | 22,150円 | 32,000円 | 35,150円 | 3,300円 |
| 被扶養者(配偶者) | 7,350円 | 21,000円 | 24,150円 | × | × | 5,300円 |
| 被扶養者(配偶者以外) | × | × | × | × | × | 5,300円 |
| 一部負担金 | 被保険者のみ事業所負担 2,000円 | | | 自己負担 10,000円 | | 被保険者のみ 事業所負担 2,000円 |

※健診種別と対象年齢は2ページ参照

●一部負担金

被保険者の方が契約健診機関以外の健診機関で受診し、後日補助金申請を行った際に実費から差し引かれる健診費用です（契約健診機関の場合については「2ページ」参照）。なお、被扶養者の方の一部負担金の差し引きはありません。

遠隔地健診補助制度における一部負担金の差し引きについて、健康診断受診後、健康診断費用の全額（実費）を受診機関にお支払い

いただき、補助金申請していただいた際に実費から差し引かせていただきます。

一部負担金の取り扱いについては、事業所により異なる場合がありますので事業所へお問い合わせください。

※任意継続被保険者の方は、人間ドックを受診する場合のみ自己負担[10,000円]です。

補助金決定方法

$$\text{実費} - \text{一部負担金} - \text{対象外項目} \leq \text{補助金限度額}$$

・補助金限度額の範囲内で実費を補助
・範囲を超える場合は限度額まで補助

例 被保険者の方が人間ドック(37,800円)を受診し、対象外項目のCT検査(12,960円)が含まれていた場合。

$$37,800円 - 10,000円 - 12,960円 \leq 32,000円$$

実費から一部負担金および対象外項目を差し引いた金額が14,840円、限度額の範囲内なので、14,840円が補助金となります。

提出書類(事業所を經由して提出)

- 遠隔地健診補助金交付申請書
 - 質問票(40歳以上*の方)
 - 領収書(原本)…領収書は原則返却できません。また、レシートタイプの領収書は受付できません。
- 当健保組合ホームページ「申請書式ダウンロード」よりダウンロード可能です。

40歳以上の配偶者の方が受診された場合は、特定健診費用の内訳が必要です。

領収書
〇〇年〇〇月〇〇日
〇〇〇〇様
¥21,600-
但 令和△△年△△月△△日受診分
生活習慣病予防健診代 21,600円として
(内、特定健診費用 7,020円)
上記正に領収いたしました。
〇〇市〇〇町〇〇-〇〇
×××××病院 (印)

見本

領収書
〇〇年〇〇月〇〇日
〇〇〇〇様
¥37,800-
但 令和△△年△△月△△日受診分
人間ドック代 37,800円として
(内、CT検査代 12,960円) ←
上記正に領収いたしました。
〇〇市〇〇町〇〇-〇〇
×××××病院 (印)

見本

補助対象外項目を受診された場合は、対象外項目の内訳が必要です。

- 請求明細書…複数名で申請される場合、「1人当たり〇〇〇円」と内訳を記したもの。
- 健診結果(写可)…すべての検査結果(婦人科検査を含む)が表示されているもの(判定だけでなく数値による詳細な結果が確認できるもの)。

※質問票の対象年齢40歳以上とは、2025年3月31日時点での満年齢です。