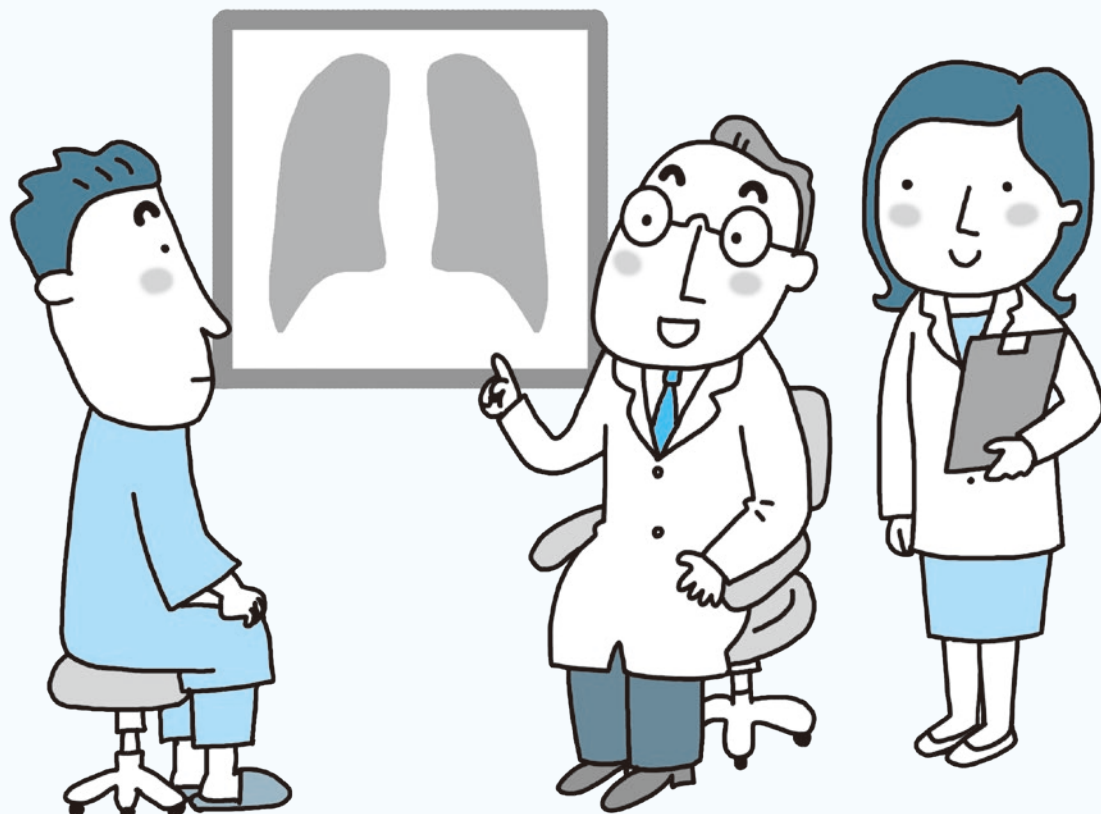


2021年度

健康診断・保健指導ガイド

年に1回必ず健康診断を受診しましょう!



目次

| | |
|-----------------------------|--------|
| 当健保組合の健康診断補助制度 | ②～③ページ |
| 検査項目一覧表 | ④～⑤ページ |
| 申し込みから受診までの流れ／個人情報の取り扱いについて | ⑥ページ |
| 測量地質健康保険組合健診センターのご案内 | ⑦ページ |
| 特定保健指導のご案内を対象者にお送りします | ⑧～⑨ページ |
| 契約健診機関一覧 | ⑩～⑮ページ |
| 遠隔地健診 | ⑯ページ |

当健保組合ホームページを
ご活用ください

<http://www.st-kenpo.or.jp>

- ➔ 健康診断申込書、遠隔地健診補助金交付申請書、および質問票をダウンロードできます。
- ➔ 当健保組合健診センターの予約状況を確認できます。
- ➔ 契約健診機関については、ホームページでも確認できます。健診機関の追加契約・内容変更・契約解除等があった場合は、ホームページを順次更新します。

測量地質健康保険組合

当健保組合の健康診断補助制度

当健保組合では皆様の健康をサポートするため、1人につき年度内に1回、健康診断費用の補助をしております。また、40歳以上の方で特定保健指導が必要と判断された場合は、特定保健指導の補助をしております。

日頃、不調を感じていなくても気づかないうちに病状が進み、自覚症状が出たときには手遅れとなることもあります。病気の早期発見・早期治療のため、健康診断補助制度をご活用ください。



健診種別と内容

受診日時時点で当健保組合の組合員の資格を有する方を対象に、年度内の受診1回に限り健康診断の費用補助をいたします。対象になる健診種別を下の表で確認し、内容をご覧ください。

対象年齢は2022年3月31日時点の満年齢です（予約時点の年齢ではありません）。なお、対象年齢を満たしていれば健診種別の変更は可能です。

| 健診種別 (対象年齢) | 一般健診 (35歳未満) | 生活習慣病予防健診 (35歳以上) | 人間ドック (40歳以上) | 特定健診 (40歳以上) | 巡回婦人健診 (女性のみ) |
|----------------|------------------------------|----------------------|------------------------|------------------------------|------------------|
| 被保険者 | ○ | ○ | ○ | △ | ○ |
| 被扶養者(配偶者) | ○ | ○ | × | △ | ○ |
| 被扶養者(配偶者以外) | × | × | × | ○ | × |
| 一部負担金 | 被保険者のみ事業所負担 2,000円 | | 自己負担 10,000円 | 被保険者のみ事業所負担 2,000円 | |

○：補助可 ×：補助不可 △：他の健診種別をおすすめします

●一部負担金

被保険者の方が契約健診機関で健診種別ごとの【基本検査項目】を受ける場合に、健診機関へお支払いいただく健診費用です（記載のない健診機関の場合については「16ページ」参照）。なお、被扶養者の方は無料です。

人間ドックを受ける場合の一部負担金は自己負担 **10,000円** です。その他の健診を受ける場合の一部負担金は事業所負担 **2,000円** となるため、被保険者の方の一部負担金はあ

りません。

一部負担金の支払い方法については、基本的には受診日当日窓口払いですが、健診機関、事業所により異なる場合があります。

※ 任意継続被保険者の方は、人間ドックを受ける場合のみ自己負担 [10,000円] です。

※ 各健診種別ごとの【基本検査項目】および【健保オプション】以外を追加した場合、その部分の費用は自己負担となります。

一般健診の補助対象検査項目が増えました

2019年4月1日より、一般健診の補助対象検査項目に以下の項目が追加されました。

●腹囲 ●心電図 ●HDL コレステロール ●LDL コレステロール ●中性脂肪

また、聴力検査はオーディオメーターによる検査になります。

現在はすべての健診種別で、労働安全衛生法に基づく定期健診や、雇入時健診の必須項目をすべて受診いただけます。

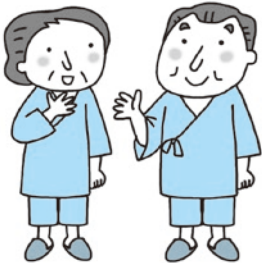
4ページの「検査項目一覧表」と合わせてご確認ください。

主に被保険者、被扶養者（配偶者）、任意継続被保険者の方の健診



- **一般健診**……………[実施期間：通年]
労働安全衛生法による定期健康診断を基礎にした健診
・〈基本検査項目〉 問診、身体計測、血圧、採血、検尿、胸部X線、心電図等
- **生活習慣病予防健診**……………[実施期間：通年]
一般健診に加え、がんや糖尿病など主に生活習慣によっておこる疾病を予防するための検査を加えた健診
・〈基本検査項目〉 一般健診の検査に加えて、検便、胃部X線等
希望により【健保オプション】（婦人科）を加えることが可能です。
- **人間ドック（被保険者のみ）**……………[実施期間：通年]
生活習慣病予防健診に加え、さらに詳細な検査を加えた健診
・〈基本検査項目〉 生活習慣病予防健診の検査に加えて、腹部超音波、眼底等
希望により【健保オプション】（HCV抗体・PSA・婦人科）を加えることが可能です。

主に被扶養者（配偶者以外）の方の健診



- **特定健康診査（特定健診）**……………[実施期間：通年]
高齢者医療確保法に基づく、メタボリックシンドロームに着目した健診
・〈基本検査項目〉 問診、身体計測、血圧、採血、検尿等
医師が必要と認めた場合には、心電図、眼底検査等を加えることが可能です。
※労働安全衛生法に規定する定期健康診断検査項目を満たしていないことから、被保険者の方には生活習慣病予防健診、または人間ドックをおすすめします。
※受診可能な健診機関につきましては、当健保組合ホームページ（特定健診実施機関一覧）をご覧ください。

主に被保険者（女性）、被扶養者（妻）の方の健診



- **巡回婦人健診**……………[実施期間：春期または秋期]
女性を対象にお住まいの近くの施設等（公共施設や医療機関）に会場を設け実施する健診
※他の健診と並行して補助を受けることはできません。
年度中、実施期間を春と秋の2回設けておりますが、受診はどちらか1回のみです。『健やかライフ』6月号にて秋実施分（10月～翌年1月）、『健やかライフ』11月号にて春実施分（翌年4月～7月）の、実施内容、実施会場、申込方法等の詳細をご案内いたします。
・〈検査項目〉 生活習慣病予防健診に準じた検査
※ただし、35歳未満の方は胃部X線検査を受けることはできません。
希望により婦人科検査（乳房・子宮）を加えることが可能です。

注意事項

- 各健診種別における健保オプション検査項目は、検査項目一覧表（4～5ページ参照）のとおり希望者のみ実施となります。
- 大腸カメラ・CT・MRI等、検査項目一覧表に記載のない特殊検査は補助の対象になりません。
- 健診の結果、二次（精密）検査が必要とされた場合には、保険証による保険診療扱いでご受診ください。
- 宿泊ドック及び海外での健診は補助の対象になりません。
- 予約・申し込みを事前に当健保組合へ申請していても、受診日時時点で組合員の資格を喪失されている場合は補助の対象となりません。万が一受診された場合、健診にかかった費用は全額自己負担となります。
- 当日のキャンセル、検査の中断等により発生した費用については全額自己負担となります。

40歳以上の被保険者・被扶養者の方へ

当健保組合では40歳以上の被保険者（本人）および被扶養者（家族）の方が健康診断を受診された場合、腹囲・コレステロール値・血糖値等を基にメタボリックシンドロームもしくはその予備群となるかを選別しており、該当された方には特定保健指導のご案内をしています。

特定保健指導については8ページをご覧ください。

検査項目一覧表

基本検査項目

健診種別ごとの基本検査項目は以下のとおりです。健診機関により若干異なります。

なお、検査項目の取り扱いが前年度と異なる場合がありますので、事前に健診機関へお問い合わせください。

| 検査区分 | 検査項目 【 】内は検査区分のうち、詳細な検査内容 | | 一般健診 | 生活習慣病 予防健診 | 人間 ドック | 特定健診 | 参考 |
|--------|------------------------------|-----------------------|------|---------------|-----------|------|-------------|
| | | | | | | | 労働安全 衛生法 |
| 問診 | 現病歴・既往歴・家族歴・喫煙歴・服薬歴・生活習慣等 | | ● | ● | ● | ● | ● |
| | 自覚症状・他覚症状 | | ● | ● | ● | ● | ● |
| 診察 | 聴打診・触診等 | | ● | ● | ● | ● | — |
| 身体計測 | 身長 | | ● | ● | ● | ● | ● |
| | 体重 | | ● | ● | ● | ● | ● |
| | 肥満度 | | ● | ● | ● | ● | — |
| | BMI | | ● | ● | ● | ● | — |
| | 標準体重 | | ● | ● | ● | — | — |
| | 腹囲 | | ● | ● | ● | ● | ● |
| 生理学的検査 | 【循環器】 | 血圧 | ● | ● | ● | ● | ● |
| | | 心電図 | ● | ● | ● | △ | ● |
| | 【感覚器】 | 眼底（片眼） | — | △ | ● | △ | — |
| | | 視力 | ● | ● | ● | — | ● |
| | | 聴力（オーディオメーター） | ● | ● | ● | — | ● |
| X線・超音波 | 【呼吸器】 | 胸部X線 | ● | ● | ● | — | ● |
| | 【消化器】 | 胃部X線 | — | ● | ● | — | — |
| | 【消化器・他】 | 腹部超音波（肝臓・胆嚢・膵臓・腎臓・脾臓） | — | — | ● | — | — |
| 生化学的検査 | 【腎機能】 | クレアチニン（e-GFR） | — | ● | ● | △ | — |
| | 【痛風】 | 尿酸 | ● | ● | ● | — | — |
| | 【脂質】 | 総コレステロール | ● | ● | ● | — | — |
| | | HDLコレステロール | ● | ● | ● | ● | ● |
| | | LDLコレステロール | ● | ● | ● | ● | ● |
| | | 中性脂肪 | ● | ● | ● | ● | ● |
| | 【肝機能】 | AST（GOT） | ● | ● | ● | ● | ● |
| | | ALT（GPT） | ● | ● | ● | ● | ● |
| | | γ-GT（γ-GTP） | ● | ● | ● | ● | ● |
| | | ALP | ● | ● | ● | — | — |
| 【糖尿病】 | 空腹時血糖またはHbA1c | ● | ● | ● | ● | ● | |
| 血液学的検査 | 【貧血】 | 赤血球数 | ● | ● | ● | △ | ● |
| | 【炎症】 | 白血球数 | ● | ● | ● | — | — |
| | 【貧血】 | ヘモグロビン量 | ● | ● | ● | △ | ● |
| | | ヘマトクリット | ● | ● | ● | △ | — |
| | | 血小板数 | ● | ● | ● | — | — |
| | | MCV | ● | ● | ● | — | — |
| | | MCH | ● | ● | ● | — | — |
| MCHC | ● | ● | ● | — | — | | |
| 血清学的検査 | 【炎症】 | CRP | — | — | ● | — | — |
| | 【肝機能】 | HBs抗原 | — | — | ● | — | — |
| 尿検査 | 【腎機能】 | 蛋白 | ● | ● | ● | ● | ● |
| | 【糖尿病】 | 尿糖 | ● | ● | ● | ● | ● |
| | 【腎機能】 | 沈査 | — | — | ● | — | — |
| | | 潜血 | ● | ● | ● | — | — |
| 便検査 | 【消化器】 | 潜血 | — | ● | ● | — | — |

△印は医師の判断により追加する検査

健保オプション検査項目

確認事項

梅毒反応、HBs抗原、HCV抗体、【男性】PSA、【女性】乳房検査・子宮検査はオプション検査扱いとなりますので、ご希望の方は予約時に必ず申し出てください。

オプション検査費用は原則当健保組合が負担しますが、健診機関によりオプション検査の取り扱いが異なるため、オプション検査の実施ができない、あるいは費用の一部もしくは全額が自己負担となる場合がありますので予約時にご確認ください。なお、健保オプション検査のみの実施はできません。

| 検査区分 | 検査項目 | | 一般健診 | 生活習慣病 予防健診 | 人間 ドック | 特定健診 |
|------------------|--------|---------------------------|------|---------------|-----------|------|
| | 【 | 】内は検査区分のうち、詳細な検査内容 | | | | |
| 血清学的検査 | 【梅毒反応】 | TPHA - RPR | - | - | ● | - |
| | 【肝機能】 | HBs抗原 | - | - | ● | - |
| | | HCV抗体 | - | - | ● | - |
| 腫瘍マーカー (男性のみ) | 【前立腺】 | PSA | - | - | ● | - |
| 婦人科検査 (女性のみ) | 【乳房】 | 乳房検査 (マンモグラフィまたは乳房超音波) | - | ● | ● | - |
| | 【子宮】 | 子宮検査 (子宮頸部細胞診) | - | ● | ● | - |

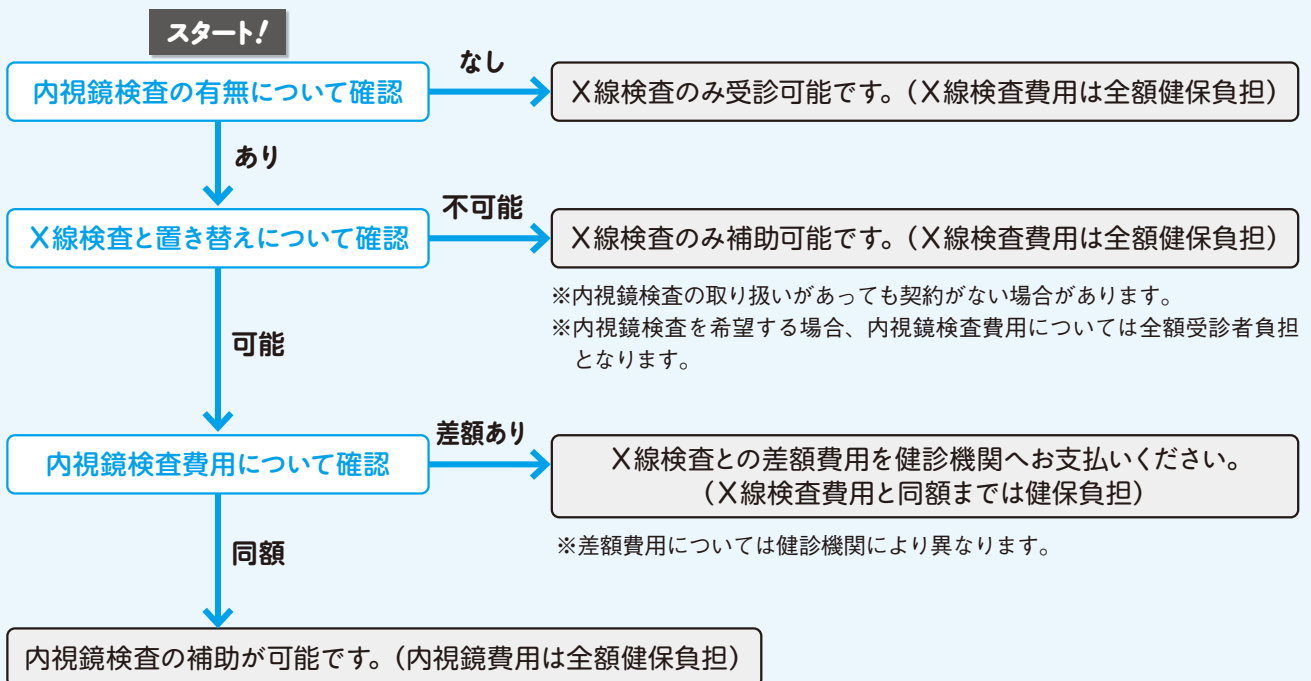
事前に健診機関へお問い合わせください！

■ 胃管内視鏡検査について

生活習慣病予防健診・人間ドックの胃部検査において、X線検査に替えて内視鏡検査を実施した場合はX線検査費用と同額まで補助を行います。ただし、内視鏡検査の取り扱いがあり、変更可能な健診機関に限ります。なお、金額（同額・差額）を含め詳細な内容については、健診機関により異なりますので、実施を希望される際は、以下『内視鏡検査』確認チャートに沿って予約時にご確認ください。

『内視鏡検査』確認チャート

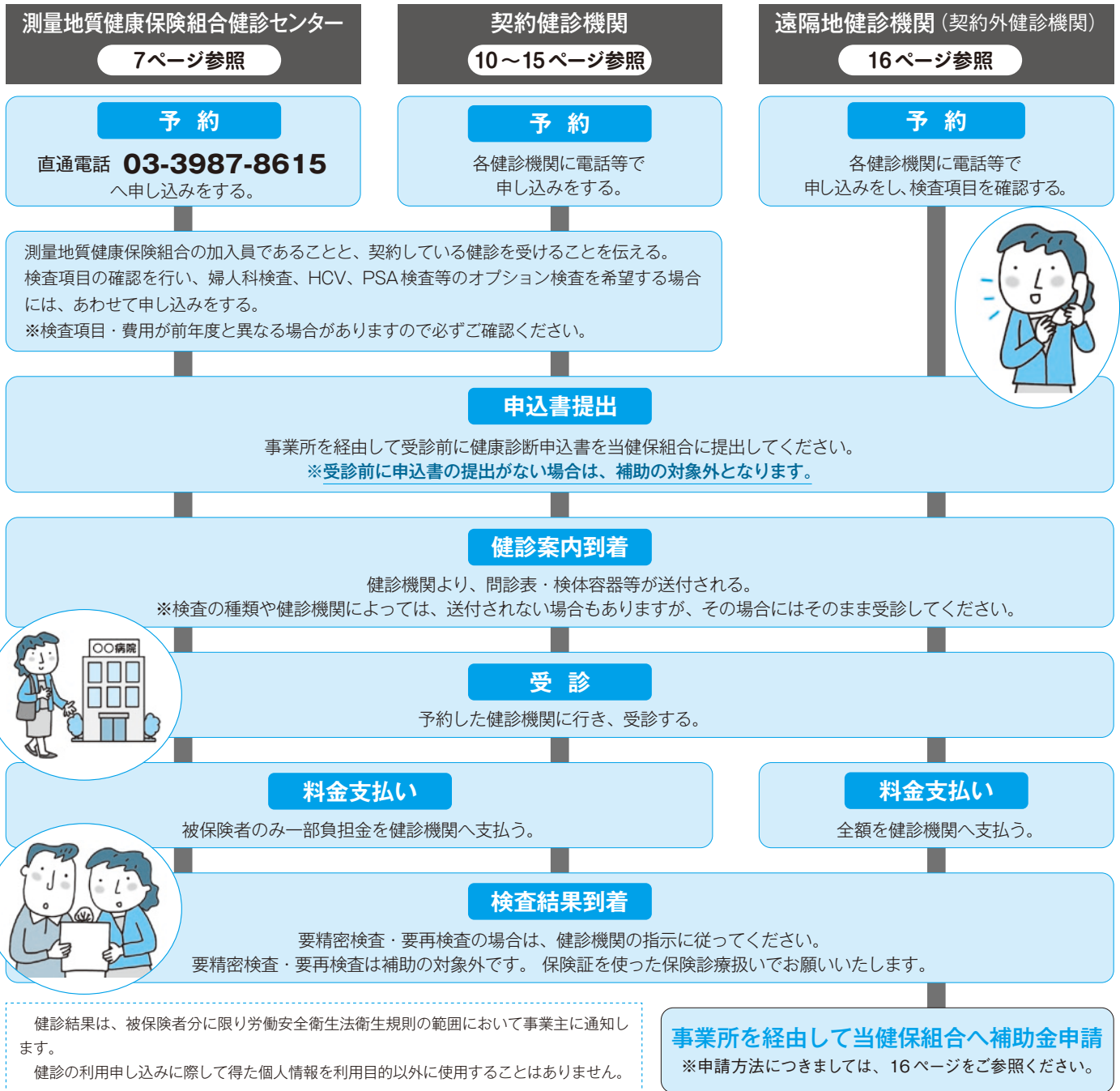
実施を希望する場合は以下の項目を健診機関にご確認ください！



※胃部検査は、X線検査または内視鏡検査(X線検査費用まで)のどちらか一方に対しての補助となります。重複補助はできませんので、あらかじめご了承ください。

申し込みから受診までの流れ

受診する健診機関により下記3通りの流れになります。測量地質健康保険組合健診センター以外の契約・遠隔地健診機関で受診希望の場合は、各健診機関へ直接連絡をし、受診希望日の予約をしてください。



健診についての「よくある質問」は、ホームページをご覧ください。 **健保組合ホームページ** <http://www.st-kenpo.or.jp>

Topics 個人情報の取り扱いについて

当健保組合における、健康診断、人間ドック等の健康診断事業につきましては、下記のように個人情報を取り扱いますので、同意のうえご受診ください。

- | | |
|---|--|
| I 取得した個人情報は、以下の利用目的の範囲内で使用いたします。 利用目的以外に使用することはありません。 ①健康診断および人間ドック実施後の保健指導等 ②法令により行う各種統計処理 ③健康診断および人間ドック費用に関する会計処理 II 個人情報の提供 ①目的：法令に基づく健康診断および特定保健指導のため | ②項目：氏名・年齢・性別・記号・番号・健診区分、健診日、健診結果および数値・判定（労働安全衛生法に基づく）、質問票、診察所見、自覚症状、既往歴、家族歴、結果送付先住所および連絡先 ③提供先：勤務先、契約健診機関、特定保健指導委託先機関 III 健康診断申込書の提出をもって、上記個人情報取り扱いに同意が得られたものといたします。 |
|---|--|



測量地質健康保険組合健診センターのご案内

電話番号 **03-3987-8615** (直通) 東京都豊島区西池袋 3-30-5「測量地質健保会館 4階・5階」

測量地質健保会館の4階と5階には、「健診センター」が設置されています。
一般健診、生活習慣病予防健診、人間ドック、特定健診が受診できます。
ぜひご利用ください。



- JR線池袋駅西口から徒歩約5分
- 地下鉄池袋駅1a出口から徒歩1分

当健診センターの特徴

● 当日に結果説明

当健診センターで、生活習慣病予防健診または人間ドックを受診された方には、当日中に、医師による結果説明を行っています。
なお、人間ドックを受診された方には食事券またはクオカードをお渡ししております。

当健診センターで無料で受けられる検査 (他機関では自己負担あり)

| 検査内容 | 対象者 |
|----------------------|--|
| 再検査 (便潜血、血液) | 再検査が必要と診断された方 ※当健診センター以外で受診された方も対象になります |
| HCV検査(C型肝炎) | 当健診センターで人間ドックを受診される方 |
| PSA検査 (前立腺腫瘍マーカー) | 当健診センターで人間ドックまたは生活習慣病健診を受診される男性の方(生活習慣病健診受診者の場合は50歳以上の方) |
| ピロリ菌検査 (胃・十二指腸) | 当健診センターで生活習慣病健診または人間ドックを受診される方 |
| 眼底検査 | 当健診センターで生活習慣病健診または人間ドックを受診される方 |
| 大腸がん検査 (6ヵ月ごと) | 当健診センターで生活習慣病健診または人間ドックを受診された60歳以上の方と家族に大腸疾患の既往歴がある方 |
| 子宮検査(自己採取) | 当健診センターで一般健診(35歳未満)を受診される女性の方 |

※希望される方は予約時にお申し出ください。

健診センター申込方法

● 健保組合ホームページより受診希望日の空き状況をご確認のうえ、電話にて予約してください。

● 電話予約後、所定の健診申込書を提出してください。
※申込書はホームページからダウンロードできます。

● 健診センターより健診案内・問診表・検体容器等が送付されますので、受診前にご確認ください。

※事前の申込書提出がない場合は、補助の対象となりません。
※日程の変更、取消等は事前にご連絡ください(直前の予約取消はご遠慮ください)。

健診センター週間予定表

| | 午前(9時~12時) | 午後(13時~16時) |
|---|---------------------------------|---------------------------|
| 月 | 人間ドック・二次検査(午後) | |
| 火 | 生活習慣病予防健診 | 一般健診 |
| 水 | 生活習慣病予防健診 特定健康診査・再検査 二次検査 | 生活習慣病予防健診 (第1・第3は女性のみ) |
| 木 | 人間ドック | |
| 金 | 人間ドック(第2・第4は女性のみ) | |

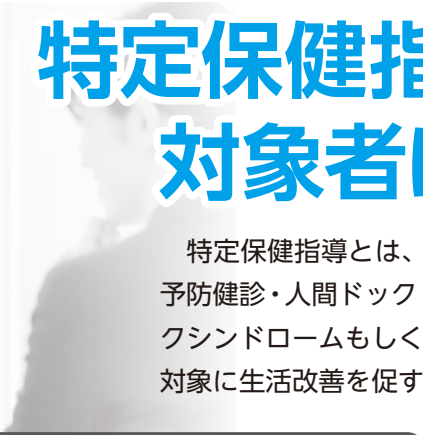
- 毎月第1・第3水曜日と毎月第2・第4金曜日は女性のみ水(生活習慣病予防健診+婦人科検査)
金(人間ドック+婦人科検査)
“女性のみ”の日程の詳細は、ホームページにてご確認ください。
- 二次検査は電話予約が必要です。

<http://www.st-kenpo.or.jp>



健診センターの
予約状況を
ご確認ください

特定保健指導のご案内を 対象者にお送りします



特定保健指導とは、特定健診の内容が含まれている生活習慣病予防健診・人間ドック・巡回婦人健診の結果において、メタボリックシンドロームもしくはその予備群と判定された40歳以上の方を対象に生活改善を促す取り組みです。

当健保組合では特定保健指導を“一般社団法人 東京都総合組合保健施設振興協会”に委託しております。対象になった方への「ご案内」については当健保組合より事業主を通じて送付しております。

特定保健指導対象となった被保険者の方でご自宅宛に「ご案内」の送付を希望する場合は、健康診断受診前にその旨を当健保組合に直接お申し出ください。

※被扶養者（ご家族）・任意継続者で対象になった方にはご自宅宛に「ご案内」を送付いたします。



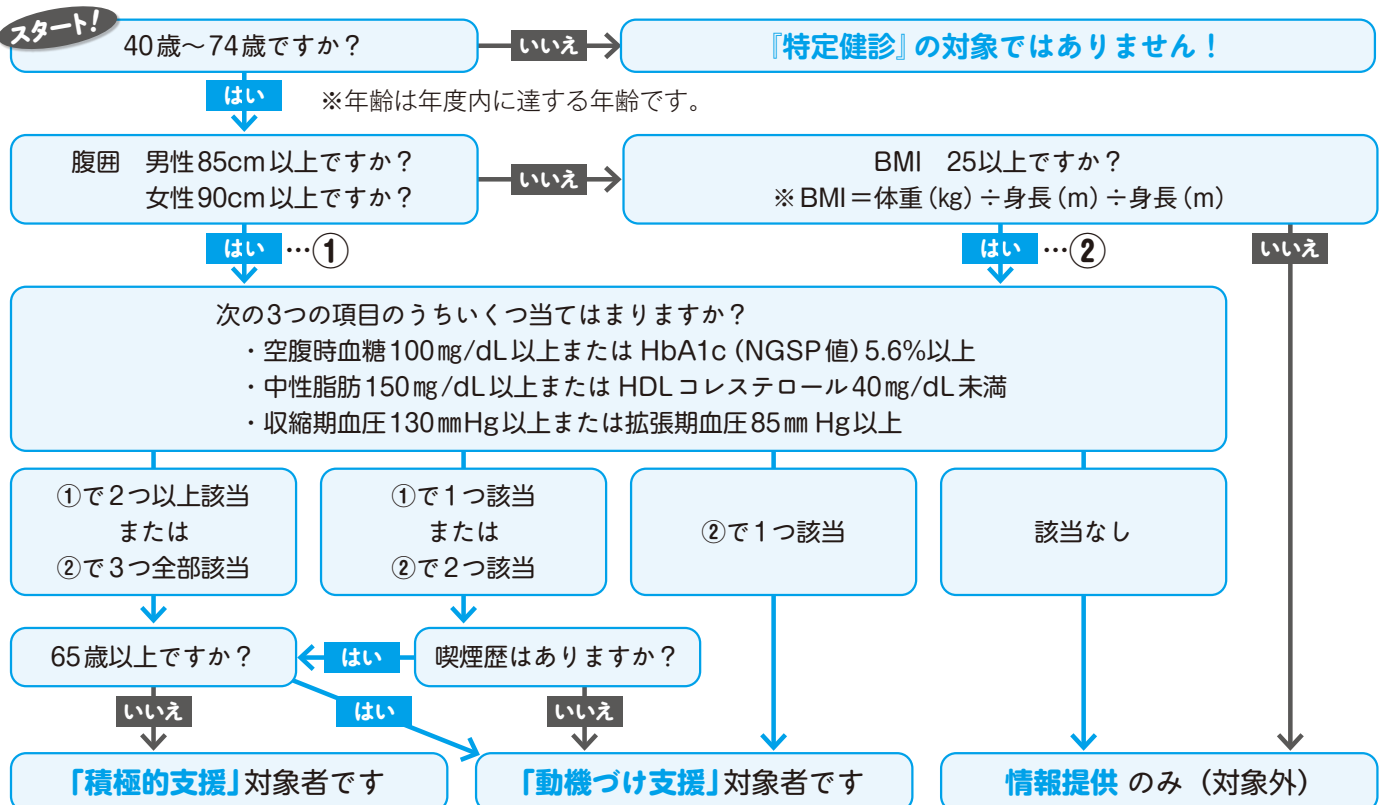
特定保健指導の健康診断当日の実施について

契約健診機関のうち、一部の健診機関では健康診断当日に特定保健指導を実施できます。健康診断当日に特定保健指導の実施が可能な機関はP10～15の「契約健診機関一覧表」の備考欄に「指」の表示がある機関になります。該当の健診機関で健康診断を受診し、特定保健指導の対象となった方は、ぜひ健康診断当日の特定保健指導をお受けください。

対象者の階層化

健康診断『特定健診』の結果から、下記「『特定保健指導』選定チャート」の方法により『特定保健指導』の支援内容を決定いたします。

●『特定保健指導』選定チャート



支援内容

「積極的支援」「動機づけ支援」「情報提供」の各支援内容は以下のとおりです。

積極的支援

生活習慣病の発症リスク「高」… 一刻も早い生活習慣の改善が必要。

● 支援目的

定期的・継続的な支援により、生活習慣の改善のための目標達成に向けた行動に取り組み、プログラム終了後にも、その生活が継続できることを目指します。

① 支援頻度

3ヵ月以上、複数回にわたり継続して支援します。指導は医師、保健師、管理栄養士等の専門知識を有する者が行います。

② 面接・指導

初回は1人20分以上、あるいは1グループ（8人以下）80分以上の面接と指導を行います。その後も面接または電話、Eメール等の通信手段を利用して複数回指導を行います。

③ 行動目標・支援計画の作成

行動目標に優先順位をつけながら、実行可能な生活習慣改善の計画を対象者とともに作成します。

④ 実施評価

面接または電話、Eメール等の通信手段を利用して、身体の状態や生活習慣が改善できたかなど、効果の状況を確認評価します。

動機づけ支援

生活習慣病の発症リスク「中」… 生活習慣の改善が必要。

● 支援目的

対象者が生活習慣の改善のための目標達成に向けた自主的な行動に移り、その生活が継続できることを目指します。

① 支援頻度

原則1回支援を行います。指導は医師、保健師、管理栄養士等の専門知識を有する者が行います。

② 面接・指導

1人20分以上、あるいは1グループ（8人以下）80分以上の面接と指導を行います。

③ 行動目標・支援計画の作成

面接を通して、実行可能な生活習慣改善の計画を対象者とともに作成します。

④ 実施評価

面接または電話、Eメール等の通信手段を利用して、身体の状態や生活習慣が改善できたかなど、効果の状況を確認評価します。

情報提供

生活習慣病の発症リスク「低」… 今のところは問題なし。

● 支援目的

生活習慣を見直すきっかけを作るために行います。

年度1回の健診受診時に、健診実施医療機関より、受診者（全員）に健診結果を通知しますので、自分の身体の状態をしっかりと把握して健康の維持に努めていただきます。

健診実施医療機関によっては、リーフレット等により健康維持や増進に役立つ情報が提供されます。

対象外の取り扱いについて

『特定健診』の結果、『特定保健指導』を実施しますが、以下に該当する方は受診対象から除外されます。なお、後から判明した場合はその時点で受診対象から除外されることとなりますので、当健保組合までご連絡ください。

● 『特定健診』および『特定保健指導』の受診対象外となる方

- ・ 妊産婦（妊娠中または出産後1年以内の方）
- ・ 刑事施設、労務場その他これらに準ずる施設に拘禁されている方

● 『特定保健指導』の受診対象外となる方

- ・ 海外在住の方
- ・ 長期入院（6ヵ月以上）されている方
- ・ 高齢者の医療の確保に関する法律第55条第1項第2号から第5号までに規定する施設（養護老人ホーム、特別養護老人ホーム等）に入所、または入居している方
- ・ すでに医師の指示を受け、糖尿病、高血圧症、脂質異常症の薬を服用している方
- ・ 糖尿病、高血圧症、脂質異常症で治療中の方

契約健診機関は、基本的に一般健診、生活習慣病予防健診、人間ドック、特定健診の受診が可能です。

健診予約は希望される健診機関へ直接ご連絡ください。健診機関の追加・削除、名称・所在地等に変更があった場合には、当健保組合ホームページを更新しますのでご参照ください。

なお、このほかに特定健診のみ受診可能な健診機関（約1,200カ所）と契約を結んでいます。

この契約健診機関につきましては、当健保組合ホームページ（特定健診実施機関一覧）をご覧ください。

| 健診機関名・所在地 | 電話番号 | 備考 | 健診機関名・所在地 | 電話番号 | 備考 | 健診機関名・所在地 | 電話番号 | 備考 |
|--|--------------|----|---|--------------|----|--|--------------|----|
| 船員保険 北海道健康管理センター 札幌市中央区北2条西1丁目1番地 マルト札幌ビル5F | 011-200-4811 | 指 | 独立行政法人 地域医療機能推進機構 仙台病院 仙台市青葉区堤町3-16-1 | 022-275-3528 | | 釧路ヶ浦成人病研究事業田健診センター 福敷郡阿見町中央3-20-1 | 029-887-4563 | |
| パブリックヘルスリサーチセンター 附属 健康推進センター 札幌南工診療所 札幌市中央区南1条西5丁目15-2 | 011-261-2010 | | 宮城県成人病予防協会附属 仙台循環器病センター 仙台市泉区泉中央1-6-12 | 022-372-1111 | | 中山会 宇都宮記念病院総合健診センター 宇都宮市大通り1-3-16 | 028-625-7831 | 指 |
| 光星 メディカルプラザ札幌健診クリニック 札幌市中央区北5条西2丁目 JRタワーオフィスプラザとっほろ7・8F | 011-209-5450 | | 仁泉会 みやぎ健診プラザ 仙台市若林区卸町1-6-9 | 022-231-3655 | 指 | 栃木県保健衛生事業団 宇都宮市駒生町3337-1 | 028-623-8383 | |
| 明日佳 札幌健診センター 札幌市中央区南10条西1丁目1-30 ホテルライフオート札幌5F | 011-531-2226 | | 仙台産業医科診療所 仙台市若林区六丁の目西町1-4-3 | 022-288-7701 | | 北斗会 宇都宮東病院 宇都宮市平出町368-8 | 028-683-5771 | |
| 深仁会 深仁会円山クリニック 札幌市中央区大通西26丁目3-16 | 011-611-7766 | | 杏仁会 河原町病院 仙台市若林区南小泉字八軒小路4 | 022-222-8657 | | 宇都宮健康クリニック 宇都宮市徳次郎町5-5 | 028-666-2201 | |
| 札幌フジクリニック 札幌市中央区北4条西5丁目 アスティ45ビル5F | 011-261-6845 | | 秋田県総合保健事業団 秋田県総合保健センター 秋田市千秋久保田町6-6 | 018-831-2011 | ○ | さくら巡回健診センター 附属 さくら診療所 宇都宮市下島島町1203-3 | 028-657-7335 | △ |
| 北海道結核予防会 札幌複十字総合健診センター 札幌市中央区北8条西3丁目28番地 札幌エルプラザ5F | 011-700-1331 | | 秋田県総合保健事業団 中央健診センター 秋田市川尻町李大川反233-186の内 | 018-823-1520 | × | 健晴会 清原診療所 宇都宮市清原工業団地15-1 清原工業団地総合管理センター2階 | 028-666-3800 | |
| 日本健康倶楽部北海道支部 札幌市北区北7条西4丁目1-2 KDX札幌ビル9階 | 011-707-1115 | × | 鶴岡地区医師会 荘内地区健康管理センター 鶴岡市馬場町1-11-45 | 0235-22-6445 | | 独立行政法人 地域医療機能推進機構 つつのみや病院 宇都宮市南高砂町11-17 | 028-688-5522 | |
| 新産健会 スマイル健康クリニック 札幌市豊平区月寒東二条16-1-96 | 011-854-8508 | | 全日本労働福祉協会東北支部 山形市西崎49-6 | 023-643-6778 | | 亮仁会 那須中央病院 大田原市下石上1453 | 0287-29-2525 | 指 |
| 北海道労働保健管理協会 札幌市白石区本郷通3丁目南2番13号 | 011-862-5088 | | 日本健康管理協会 山形健康管理センター 山形市桜町4-8-30 | 023-681-7760 | | とちぎメディカルセンター とちのき 栃木市大町39-5 | 0282-20-1900 | |
| ほらだ病院 旭川市1条16丁目右7 | 0166-23-2780 | | 山形市医師会 山形市医師会健診センター 山形市南館5-3-10 | 023-645-7222 | | とちぎメディカルセンター 総合健診センター 栃木市境町27-21 | 0120-940-620 | |
| 慶友会 吉田病院 旭川市4条西4丁目1-2 | 0166-25-1115 | | 篠田好生会 篠田総合病院 健診センター 山形市桜町2-6-8 | 023-623-1711 | | 福田会 福田記念病院 真岡市上大沼127-1 | 0285-84-7765 | |
| ハスカッププラザ 苫小牧市保健センター 苫小牧市旭町2-9-7 | 0144-35-0081 | | 舟山病院 米沢市駅前2-4-8 | 0238-23-4435 | | 光風会 光南健診クリニック 小山市善沢1475 | 0285-32-7132 | |
| 博愛会 開西病院 帯広市西23条南2-16-27 | 0155-38-7541 | | 福島県労働保健センター 福島市沖高字北貴船1-2 | 024-554-1133 | | 日本健康管理協会 とちぎ健診プラザ 小山市駒南町6-14-18 | 0285-28-3111 | |
| 北海道医療団 帯広第一病院 帯広市西4条南15-17-3 | 0155-25-3121 | | 福島県保健衛生協会 福島市方木田字水戸内19-6 | 024-546-3533 | × | 獨協学園 獨協医科大学日光医療センター 日光市高徳632 | 0288-76-1515 | |
| 室蘭・登別総合健診センター 室蘭市東町4-20-6 | 0143-45-5759 | | 創仁会 東日本診療所 福島市成川字台28-1 | 024-545-5801 | | 三愛会 三愛クリニック 高崎市金古町1758 | 0273-73-3111 | |
| 三ツ山病院 小樽市福穂1-9-2 | 0134-23-1289 | × | 郡山医療生活協同組合 桑野協立病院 郡山市島2丁目9-18 | 024-923-6177 | | 全日本労働福祉協会 群馬県支部 高崎市問屋町2丁目7番地ビエント高崎5階 | 027-384-4380 | △ |
| 北海道社会事業協会 洞爺病院 虻田郡洞爺湖町高砂町126 | 0142-74-2555 | × | 脳神経疾患研究所 附属 総合南北病院 郡山市八山田7-115 | 0120-39-5611 | | 日高会 日高病院 高崎市中尾町886 | 027-362-6201 | |
| 青森保健生活協同組合 あおもり協立病院 青森市東大野2-1-10 | 017-762-5500 | | 医療法人 郡山病院 郡山市清水台2-7-4 | 024-932-0107 | | 慈養会 いわたパティーズクリニック 高崎市矢中町841 | 027-347-4560 | |
| 全日本労働福祉協会 青森県支部 青森市原別1-2-35 | 017-736-8955 | × | くさのクリニック いわき市泉玉露5-17-6 | 0246-56-1060 | × | 黒沢病院附属ヘルススパーククリニック 高崎健康管理センター 高崎市矢中町188 | 027-353-2277 | |
| 慈恵会 疾病予防施設 慈恵クリニック 青森市大字安田字近野160-3 | 017-782-8711 | | 小名浜生協病院 いわき市小名浜岡小名字山ノ神32 | 0246-53-4374 | | 民善会 細谷たかさきクリニック 高崎市南大瀬町888-1 | 027-352-8181 | |
| 津軽保健生活協同組合 健生病院 弘前市扇町2-2-2 | 0172-55-7717 | | 郡山病院 いわき健康管理センター いわき市中央台飯野4-9-2 | 0246-28-9388 | | 真木会 真木病院 高崎市筑前町71-1 | 027-363-8558 | |
| シムル・リハビリテーション協会 メディカルコトハ戸西病院附属八戸健診プラザ 八戸市長苗代字中坪74-1 | 0178-21-1717 | 指 | 竹田総合病院 健診センター 会津若松市本町1-1 | 0242-29-9877 | | 井上病院 高崎市通町55 | 027-329-5875 | |
| 愛和会 盛岡南病院 盛岡市津志田13地割18-4 | 019-632-2311 | | 会田病院 西白河郡矢吹町本町216 | 0248-42-3592 | | 伊勢崎佐波医師会病院 成人病検診センター 伊勢崎市下植木町502 | 0270-26-7878 | |
| 岩手県予防医学協会 盛岡市北飯岡4-8-50 | 0570-00-7185 | | 茨城県メディカルセンター 水戸市笠原町489 | 029-243-1111 | | 日本健康管理協会 伊勢崎健診プラザ 伊勢崎市中町655-1 | 0270-26-7700 | |
| 遠山病院 盛岡市下ノ橋町6-14 | 019-651-2111 | | 茨城県保健生活協同組合 城南病院 水戸市城南3-15-17 | 029-226-3080 | | 明理会 イムス大田中央総合病院 健康管理センター 太田市東今泉町875-1 | 0276-37-8118 | |
| 岩手県対がん協会 いわて健康管理センター 盛岡市西仙北1-17-18 | 019-635-8850 | | 啓和会 東関東クリニック 水戸市白梅3-4-8 | 029-221-1200 | | 日望会 みどり病院 みどり市笠懸町鹿2646-2 | 0277-76-1107 | |
| 医療法人 ゆとりが丘クリニック 滝沢市土沢541 | 019-699-1122 | | 遠生堂 城西病院 結城市結城10745-24 | 0296-33-2111 | | 輝城会 沼田脳神経外科循環器科病院 沼田市栄町8 | 0120-40-2288 | |
| 岩手県予防医学協会 県南センター 胆沢郡金ヶ崎町西横前野209-1 | 0197-44-5711 | | 同樹会 結城病院 結城市結城9629-1 | 0296-33-4172 | | 独立行政法人 地域医療機能推進機構 群馬中央病院 前橋市紅雲町1-7-13 | 027-221-8165 | |
| 岩手県対がん協会 すこや館 紫波郡矢野町医大通2丁目1番6号 | 019-618-0151 | | 全日本労働福祉協会 茨城県支部 笠間市泉1615-1 | 0299-37-8855 | △ | ほかか会 群馬バース病院 利根郡川場村生品1861 | 0278-52-3601 | |
| 進興会 せんだい総合健診クリニック 仙台市青葉区一番町1-9-1 仙台トラスタワー4階 | 022-221-0066 | 指 | 双愛会 つくば双愛病院 つくば市高崎1008 | 029-878-5007 | | 樹心会 角田病院 健診センター 佐波郡玉村町上新田675-4 | 0270-50-3315 | |
| 社の都産業保健会 一番町健診クリニック 仙台市青葉区一番町4-9-18 TICビル4階・5階 | 022-217-6678 | | 筑波記念会 筑波記念病院 つくばトータルヘルスプラザ つくば市要1187-299 | 029-864-3588 | | 新生会 大宮共立病院 さいたま市見沼区片柳1550 | 048-686-7155 | |
| 宮城県予防医学協会 健診センター 仙台市青葉区上杉1-6-6 イースタンビル5階 | 022-262-2621 | | 清風会 ホスピタル坂東 坂東市番掛411 | 0297-44-2090 | | 若葉会 さいたま記念病院 さいたま市見沼区東宮下西196 | 048-686-3111 | |
| 宮城県結核予防会 複十字健診センター 仙台市青葉区中山吉成2-3-1 | 022-719-5161 | | 健幸福会 龍ヶ崎大徳ヘルシークリニック 龍ヶ崎市大徳町1298-3 大徳ヘルシービル1F | 0297-64-3133 | | 慈生会 レインボークリニック さいたま市岩槻区本町3-2-5 ワッツ東館2階 | 048-758-3891 | × |
| 宮城県成人病予防協会 中央診療所 仙台市青葉区中央1-3-1 エール12階 | 022-375-7113 | | 龍ヶ崎済生会総合健診センター 龍ヶ崎市中里1-1 | 0297-63-7178 | | 双愛会 双愛クリニック さいたま市大宮区堀の内町2-173 | 0570-038-222 | |
| 宮城県結核予防会 健康相談所興生館 仙台市青葉区宮町1-1-5 | 022-221-4461 | | 善仁会 小山記念病院 鹿嶋市厨5-1-2 | 0299-85-1111 | | 大宮シティクリニック さいたま市大宮区桜木1-7-5 ソニックシティビル30F | 0120-301-983 | |
| 周行会上杉クリニック健診センター 仙台市青葉区上杉2-3-3 ノースフォービル1階 | 022-221-5668 | | 取手市医師会 取手北相馬保健医療センター 医師会病院 取手市野々井1926 | 0297-71-9500 | | 医療生協さいたま生活協同組合 浦和民主診療所 さいたま市浦和区北浦和5-10-7 | 048-832-6182 | |

| 健診機関名・所在地 | 電話番号 | 備考 |
|--|--------------|----|
| 智健会 イーストメディカルクリニック さいたま市浦和区東高砂町3-2ハイフィールドビル4・5F | 048-799-2211 | |
| 医療生協さいたま生活協同組合 おおみや診療所 さいたま市西区指扇1100-2 | 048-624-0238 | |
| 夢眠さいたま健診センター さいたま市北区奈良町32-4 | 048-662-1155 | |
| 協友会 彩の国東大宮メディカルセンター さいたま市北区土呂町1522 | 048-665-6210 | |
| へプロン会 大宮中央総合病院 さいたま市北区東大成町1-227 | 048-653-5266 | |
| 結習会 龍原病院 熊谷市美土里町3-136 | 048-532-6747 | |
| クレモナ会 ティエムクリニック 熊谷市三ヶ尻48 | 048-533-8837 | |
| 藤和会 藤岡病院 熊谷市末広2-137 | 048-524-0146 | |
| 医療生協さいたま生活協同組合 熊谷生協病院 熊谷市上之3854 | 048-524-3841 | |
| 慈寿会 上尾アーバンクリニック 上尾市緑丘3-5-28 シンワ緑ヶ丘ビル1階 | 048-778-1929 | |
| 愛友会 上尾中央総合病院 上尾市柏座1-10-10 | 048-773-1114 | |
| 一元会 佐々木記念病院 所沢市西所沢1-7-25 | 04-2923-1673 | |
| 医療生協さいたま生活協同組合 所沢診療所 所沢市宮本町2-23-34 | 04-2924-0121 | |
| 医療生協さいたま生活協同組合 埼玉西協同病院 所沢市中富1865 | 0570-010-323 | |
| 至心会 関央所沢病院 所沢市東狭山ヶ丘4-2692-1 | 04-2920-0500 | |
| はなみずき小手指クリニック 所沢健診プレイス 所沢市小手指町1-16-4 | 0120-992-473 | |
| 医療生協さいたま生活協同組合 埼玉協同病院 川口市木曾呂1317 | 0570-047-489 | |
| ライフサポートクリニック 川口市弥平4-6-24 | 048-223-2576 | △ |
| 医療生協さいたま生活協同組合 さいわい診療所 川口市中青木4-1-20 | 048-251-8560 | |
| 医療生協さいたま生活協同組合 川口診療所 川口市仲町1-36 | 048-252-5512 | |
| 川口パークタワークリニック 川口市幸町1-7-1 川口パークタワー2F | 048-299-4106 | |
| 大成会 武南病院附属クリニック 川口市東本郷1432 | 048-282-8226 | |
| 医療生協さいたま生活協同組合 秩父生協病院 秩父市阿保町1-11 | 0494-23-1300 | |
| 医療生協さいたま生活協同組合 大井協同診療所 ふじみ野市ふじみ野1-1-15 | 049-267-1101 | |
| 医療生協さいたま生活協同組合 かすかべ生協診療所 春日部市谷原2-4-12 | 048-760-6100 | |
| 医療生協さいたま生活協同組合 行田協立診療所 行田市本丸18-3 | 048-556-4581 | |
| 清心会 至聖病院 狭山市下奥富1221 | 04-2952-1002 | |
| 兜中央会 中島クリニック 巡回健診センター 桶川市倉田289-13 | 048-788-2758 | △ |
| 刀仁会 坂戸中央健康管理センター 坂戸市千代田4-13-3 | 049-289-3355 | |
| 健身会 南越谷健身会クリニック 越谷市七左町1-304-1 | 048-990-0566 | |
| 誠身会 北本共済医院人間ドック健診センター 北本市下石戸下511-1 | 048-598-7003 | |
| 健和会 みさと健和病院 三郷市鹿野4-494-1 | 048-955-5494 | |
| 弘彰会 ひろせクリニック 川越市新富町2-4-3木村農ビル3F | 049-222-1199 | |
| 豊仁会 三井病院 三井総合健診センター 川越市連雀町19-3 東館2F | 049-222-7217 | |
| 武蔵野会 TMG サテライトクリニック朝霞台 朝霞市西弁財1-8-21 | 048-466-8066 | |
| 豊岡第一病院 人間市大字黒須1369-3 | 04-2933-3345 | |
| 埼玉県健康づくり事業団 比企郡吉見町江和井410-1 | 0493-81-6029 | |
| 報徳会 報徳千葉診療所 千葉市中央区本町1-1-13 | 043-225-6232 | × |
| 千葉衛生福祉協会 千葉診療所 千葉市中央区院内1-8-12 | 043-225-8977 | |
| 誠馨会 千葉メディカルセンター 千葉市中央区南町1-7-1 | 043-310-7038 | |
| 普照会 井上記念病院 健康管理センター 千葉市中央区新田町1-16 | 043-245-8811 | |
| 福生会 斎藤芳炎病院 健康管理センター 千葉市中央区道場南1-12-7 | 043-227-7453 | |
| 聖秀会 聖光ヶ丘病院 柏市光ヶ丘団地2-3 | 04-7171-5801 | |
| 協友会 柏厚生総合病院 柏市篠籠田617 | 04-7148-0342 | |

| 健診機関名・所在地 | 電話番号 | 備考 |
|---|--------------|----|
| 上田クリニック検査センター 浦安市猫実3-18-17 | 047-316-6006 | |
| 新虎の門会 新浦安虎の門クリニック 浦安市日の出2-1-5 | 047-381-2088 | |
| 廣生会 関東予防医学診療所 浦安市美浜1-9-2 浦安フラインビル7F | 047-311-4575 | △ |
| ちくま会 メディカルガーデン新浦安 浦安市日の出1-1-25 | 047-709-3800 | |
| 春日クリニック 山武市木原202-10 | 0475-88-1110 | ▲ |
| さつき会 袖ヶ浦さつき台病院 袖ヶ浦市長浦駅前5-21 | 0438-38-6575 | |
| 良知会 共立習志野台病院 船橋市習志野台4-13-16 | 047-466-3268 | |
| 日本健康倶楽部 西船橋健康管理クリニック 船橋市葛飾町2-340 フロントビル5F | 047-495-2100 | |
| うつき会 法典クリニック 船橋市上山町1-128-1 ルーラル拾番館2F | 047-337-7896 | |
| 青山会 船橋みなとクリニック 船橋市清町2-8-9 | 047-433-5105 | |
| 地域医療機能推進機構 船橋中央病院 健康管理センター 船橋市海神6-13-10 | 047-433-5885 | |
| 成春会 花輪クリニック 船橋市本町1-3-1 船橋フェイスタビル8F | 047-422-2202 | |
| 沖繩徳洲会 鎌ヶ谷総合病院 鎌ヶ谷市初富929-6 | 047-498-8125 | |
| 創造会 平和台病院予防医療センター 我孫子市布佐834-28 | 04-7189-1119 | |
| 沖繩徳洲会 千葉西総合病院 松戸市金ヶ作107-1 | 047-384-8074 | |
| 誠馨会 新東京クリニック 松戸市根本473-1 6F 健診センター | 047-366-7000 | |
| 保健会 メディカルスクエア奏の杜クリニック 習志野市奏の杜2-1-1 奏の杜フォルト2階 | 047-406-5000 | |
| 国際医療福祉大学 国際医療福祉大学市川病院 市川市国府台6-1-14 | 047-375-1119 | |
| 東京勤労者医療会 東葛病院 健診センター 流山市中102-1 | 04-7128-9393 | |
| 太陽会 安房地域医療センター 館山市山本1155番地 | 0470-25-5120 | |
| 国際医療福祉大学 国際医療福祉大学成田病院 成田市畑ヶ田852 | 0476-35-5602 | |
| 静和会 浅井病院 健診部 東金市家徳38-1 | 0475-58-1407 | |
| 徳風会 高橋病院健診センター 山武郡芝山町岩山2308 | 0479-70-8051 | |
| 結核予防会 総合健診推進センター 千代田区神田三崎町1-3-12 水道橋ビル2・3F | 03-3292-9244 | |
| 健康医学協会附属 豊が関ビル診療所 千代田区豊が関3-2-5 豊が関ビル3階 | 03-3239-0017 | |
| 裕健会 神田クリニック 千代田区内神田2-4-1 神田メディカルビル | 03-3252-0763 | |
| 青十字会 日比谷国際クリニック 千代田区内幸町2-2-3 日比谷国際ビルB1 | 03-3503-3440 | |
| コハン文春ビル診療所 千代田区紀尾井町3-23 文藝春秋新館 | 03-3264-4673 | × |
| 全日本労働福祉協会 九段クリニック 千代田区九段北1-9-5 | 03-3222-0071 | |
| 丸の内クリニック 千代田区丸の内1-6-2 新丸の内センタービル4階 | 03-5223-8822 | |
| 友好会 秋葉原メディカルクリニック 千代田区外神田1-16-9 朝風二号館ビル6F | 03-3280-5877 | |
| 福音医療会 神田キリスト教診療所 千代田区神田美土代町7-4 | 03-5283-8119 | |
| 榊原厚生会 榊原シアタータワークリニック 千代田区丸の内1-7-12 シアタータワー7階 | 03-5288-0610 | |
| 雄治会 小川町メディカルクリニック 千代田区神田小川町2-12 進興ビルB1 | 03-5848-4355 | |
| 健康医学協会 東都クリニック 千代田区紀尾井町41 ホテルニューオタナガデンタワー2階 | 03-3239-0302 | |
| 健貴会 東京クリニック 千代田区大手町2-2-1 新大手町ビル1階・B1・B2 | 03-3516-7187 | |
| HDCアトラスクリニック 千代田区一番町5番地3 アトラスビル1F | 03-3234-6060 | |
| 茂恵会 半蔵門病院 千代田区麹町1-10 | 03-3239-3355 | |
| 同仁記念会 明和病院 千代田区神田須田町1-18 | 03-3251-0271 | |
| 慶洋会 ケイアイ秋葉原クリニック 千代田区神田松永町11 AT第一ビル3-5F | 03-3255-8755 | |
| 慶洋会 ケイアイ飯田橋クリニック 千代田区飯田橋3-10-10 ガーデン・エ・タワー2F | 03-3239-2777 | |
| 城見会 アムス丸の内パレスビルクリニック 千代田区丸の内1-1-1 パレスビル4階 | 03-3211-1171 | |
| 日本がん知識普及協会付属 有楽町電気ビルクリニック 千代田区有楽町1-7-1 有楽町電気ビル北館1F | 03-3213-0099 | |
| 友好会 秋葉原メディカルクリニック アネックス 千代田区神田堀場町68 ムラヤビル4階 | 03-3280-5877 | |

| 健診機関名・所在地 | 電話番号 | 備考 |
|--|--------------|----|
| 小畑会 浜田病院 千代田区神田駿河台2-5 | 03-5280-1080 | |
| 生光会 新宿追分クリニック板橋分院 板橋区小茂根3-13-4 | 0120-283-113 | △ |
| 愛世会 愛誠病院 板橋区加賀1-3-1 | 03-3961-5125 | |
| 明芳会 イムス板橋健診クリニック 板橋区小沢沢2-23-15 | 03-3967-1515 | |
| 労働保健協会 板橋区南町9番11号 | 03-3530-2131 | |
| 医療法人財団同済会 富士見病院 板橋区大和町14-16 | 03-3962-2431 | |
| 日本健診財団 高井戸東健診クリニック 杉並区高井戸東2-3-14 | 03-3331-6823 | |
| 静山会 清川病院 杉並区阿佐谷南2-31-12 | 03-3312-0151 | × |
| 衛生文化協会 城西病院 杉並区上荻2-42-11 | 03-3390-6910 | |
| 河北健診財団 河北健診クリニック 杉並区高円寺南4-27-12 三井住友銀行高円寺ビル5・6・7F | 03-5377-2511 | |
| 友好会 日黒メディカルクリニック 品川区東五反田5-22-33 TK 池田山ビル4F | 03-3280-5877 | |
| 河野臨床医学研究所 北品川クリニック 予防医学センター 品川区北品川1-28-15 | 03-6433-3273 | |
| 進興会 進興クリニック 品川区大崎2-1-1 Think Park Tower 3F | 03-5408-8181 | |
| ケイ・メディカルオフィス テーオーシービル診療所 品川区西五反田7-22-17 2F | 03-3494-2491 | |
| 全日本労働福祉協会 品川区旗の台6-16-11 | 03-3783-9411 | |
| 六医会 品川シーサイドセントラルクリニック 品川区東品川4-12-6 日立ソリューションズタワー1F | 03-3458-2121 | |
| 進興会 オーバルコート健診クリニック 品川区東五反田2-17-1 オーバルコート大崎マークエスト14階 | 03-5408-8181 | |
| 牧田総合病院 健診プラザ Omori 品川区南大井6-28-12 ヒューリック大森ビル7階・8階 | 03-6428-7489 | × |
| ゲートシティ大崎 メディカルクリニック 品川区大崎1-11-1 ゲートシティ大崎 ウェスタワー4F | 03-5437-5874 | |
| 日健会 日健クリニック 江東区亀戸6-56-15 | 03-3684-3971 | |
| 日本予防医学協会 附属診療所 ウェルビーイング毛利 品川区毛利1-19-10 江間忠録栄町ビル5階 | 03-3635-5711 | |
| 真應会 東京イースト21クリニック 江東区東陽6-3-2 東京イースト21 2階 | 03-5632-6037 | |
| 独立行政法人 地域医療機能推進機構 東京東城病院 江東区亀戸9-13-1 | 03-3637-0945 | |
| 三友会 深川ギャザリアクリニック 江東区木場1-5-25 深川ギャザリアタワーS棟3階 | 03-5653-3502 | |
| 彩新会 テレコムセンタービルクリニック 江東区青海2-5-10 テレコムセンタービルWEST3F | 03-3713-5800 | |
| 優人会 東西線メディカルクリニック 江東区門前仲町1-4-8 プラザ門前仲町9F | 03-3643-0077 | |
| TIK 大手町さくらクリニックin豊洲 江東区豊洲3-2-20 豊洲フロント2F | 03-6219-5688 | |
| 愛育会 協和メディカルクリニック 江東区北砂2-15-40 | 03-3648-4166 | |
| 同友会 春日クリニック 文京区小石川1-12-16 小石川TGビル | 03-3816-5840 | ☑ |
| 七星会 カサガメメディカルクリニック 文京区本郷4-24-8 春日タワービル3階 | 03-5689-8211 | |
| 静晴会 山田胃腸科外科医院・総合健診センター 文京区横津1-16-10 | 03-3821-3381 | |
| 近藤記念医学財団 富坂診療所 文京区本郷1-33-9 | 03-3814-2661 | |
| 船員保険会 品川シーズンテラス健診クリニック 港区港南1-2-70 品川シーズンテラス5階 | 03-3452-3382 | |
| 潤康会 芝パーククリニック 港区芝公園2-4-1 芝パークビルA館2階 | 03-3434-4485 | × |
| 進興会 セラヴィ新橋クリニック 港区西新橋2-39-3 SVAX西新橋ビル3・5・6階 | 03-5408-8181 | |
| 永澤遊夫記念会 赤坂永沢クリニック 港区赤坂3-5-2 サンヨー赤坂ビル2F | 03-3583-6710 | |
| 康生会 シーエスケー・クリニック 港区新橋1-13-12 堤ビル4F | 03-5157-5121 | |
| 厚生会 古川橋病院 港区南麻布2-10-21 | 03-3453-5013 | |
| 労働医学研究会 新橋クリニック 港区新橋5-15-5 交通ビル2F | 03-3434-5151 | × |
| 六医会 汐留シティセンターセントラルクリニック 港区東新橋1-5-2 汐留シティセンター3F | 03-5568-8702 | |
| ケイセイ会 パークサイドクリニック 港区芝公園2-6-8 日本女子会館2F | 03-3434-7800 | |
| ライフ・プランニング・センター 日野原記念クリニック 港区三田3-12-12 日野原記念会館11F | 03-3454-5068 | |
| 産業医学研究財団 アークヒルズクリニック 港区赤坂1-12-32 アーク森ビル3階 | 03-3505-5373 | |
| 東京ミッドタウンクリニック 港区赤坂9-7-1 ミッドタウンタワー棟6階 | 03-5413-0081 | |

※備考欄の記号は右記のとおりです
 ♡=女性専用 ○=ドックのみ ×=ドック不可 □=一般不可 ▲=巡回のみ △=巡回による一般・生活のみ
 ☑=検査当日特定保健指導実施可 ☒=ドックのみ検査当日特定保健指導実施可

| 健診機関名・所在地 | 電話番号 | 備考 |
|---|--------------|----|
| メディカルインスペクション芝浦 港区芝浦3-18-17 東京港健保会館3階 | 03-5765-7171 | |
| 重宣会 鈴木胃腸消化器クリニック 港区芝5-27-1 | 03-3455-6121 | |
| 天宣会 汐留健診クリニック 港区浜松町1-17-10 | 0120-40-1086 | |
| 泉ガーデンクリニック 港区六本木1-6-3 泉ガーデンウイングB1F | 03-6854-1515 | |
| 城山ガーデン桜十字クリニック 港区虎ノ門4-3-1 城山トラストタワー3F | 03-6854-1515 | |
| 進興会 浜松町ハマサイトクリニック 港区海岸1-2-20 汐留ビルディング2F | 03-5413-0049 | |
| 汐留ガーデンクリニック 港区東新橋1-8-2 カレッタ汐留B1 | 03-5537-8080 | |
| 神州 日比谷公園健診クリニック 港区新橋1-18-1 航空会館4階 | 03-3595-0781 | |
| 天太会 チームメディカルクリニック 港区西新橋1-5-14 内幸町1ビル1・2階 | 03-6206-1337 | |
| 南葛勤医協 芝健診センター 港区新橋6-19-21 | 03-3431-7491 | |
| 大星会 大星クリニック 港区赤坂2-9-11 オリックス赤坂2丁目ビル地下1階 | 03-6426-5933 | |
| 生栄会 浜松町メディカルクリニック 港区芝大門2-3-11 芝清水ビル1階 | 03-6809-2152 | |
| 赤坂桜十字クリニック 港区赤坂3-21-13 キーストーン赤坂ビル2階 | 03-6854-1515 | |
| 同友会 品川クリニック 港区港南2-16-3 品川グランドセントラルタワー1F | 0120-331-358 | 指 |
| 赤坂記念小池会 メディカルスクエア赤坂 健診センター 港区赤坂2-17-17 | 03-3585-0365 | |
| 東信会 新宿南内科・健診・iory (いおり) 渋谷区代々木2-10-8 ケイアイ新館ビル8階 | 03-3370-8200 | |
| 鳳凰会 フェニックスメディカルクリニック 渋谷区千駄ヶ谷3-41-6 | 0120-063-063 | |
| クロス病院 渋谷区幡ヶ谷2-18-20 ケイオービル2F | 03-3376-6450 | |
| ウイリング渋谷ウエストビルクリニック 渋谷区道玄坂1-12-1 渋谷マークシティウエスト11階 | 03-5459-4015 | |
| 和会 渋谷コアクリニック 渋谷区渋谷1-9-8 朝日生命宮益坂ビル3F | 03-3498-2111 | |
| 日本健康増進財団 恵比寿健診センター 渋谷区恵比寿1-24-4 恵比寿ハートビル | 03-5420-8015 | |
| ひさわ会 久野マインズタワークリニック 渋谷区代々木2-1-1 新館マインズタワー2F | 0120-715-907 | |
| 産業保健研究財団 聖仁会診療所 渋谷区道玄坂1-16-10 渋谷DTビルB1階 | 03-6277-5076 | |
| メディカルスキヤング渋谷 渋谷区渋谷3-29-17 ホテルメッツ渋谷2F | 03-5778-2905 | × |
| 恵比寿ガーデンプレスクリニック 渋谷区恵比寿4-20-3 恵比寿ガーデンプレイスタワー3階 | 03-6854-1515 | |
| 東京勤労者医療会 代々木病院 渋谷区千駄ヶ谷1-30-7 | 03-3478-7038 | |
| MYメディカル MYメディカルクリニック 渋谷区宇田川町20-17 NMF渋谷公園通りビル4・5階 | 03-4579-9011 | |
| あさひ会 西早稲田クリニック 新宿区西早稲田2-21-16 園生楼高田馬場ビル2F | 03-3232-6465 | |
| 榊原厚生会 新宿NSビルクリニック 新宿区西新宿2-4-1 新宿NSビル・4階 | 03-3343-3511 | |
| 御苑前クリニック予防医学研究所 新宿区新宿2-1-11 御苑スカイビル2階 | 03-3357-2276 | |
| 幸栄会 幸栄メディカルクリニック 新宿区新宿1-8-11 1階 | 03-3355-0308 | |
| 真昌会 神楽坂岡田診療所 新宿区矢来町28 | 03-3268-6373 | × |
| 卓秀会 新宿センタービルクリニック 新宿区西新宿1-25-1 新宿センタービル5F | 03-3346-1152 | |
| 日本健康管理協会 新宿健診プラザ 新宿区歌舞伎町2-3-18 | 03-3207-2222 | 指 |
| 慶洋会 ケイアイクリニック 新宿区四谷1-20-23 ケイアイメディカルビル | 03-5269-2111 | |
| 菱秀会 全内メディカルクリニック 新宿区西新宿7丁目5番25号西新宿プライムスクエアビル2階 | 03-3365-5521 | |
| 生光会 新宿追分クリニック 新宿区新宿3-1-13 | 0120-28-3113 | |
| フィオーレ健診クリニック 新宿区新宿7-26-9 | 03-5287-6211 | 指 |
| 新友会 プラザ30階クリニック 新宿区西新宿2-2-1 京王プラザホテル本館30階 | 03-5323-4330 | |
| 善仁会 総合健診センターヘルチェック 新宿西口センター 新宿区西新宿3-2-4 新和ビルディング7階 | 0570-012-489 | |
| 成山会 楠樹記念クリニック 新宿区西新宿2-6-1 新宿住友ビル3階 | 03-3344-6666 | |
| 独立行政法人 地域医療機能推進機構 東京山手メディカルセンター 新宿区百人町3-22-1 | 03-3364-0251 | 指 |
| 経友会 高戸橋クリニック 新宿区高田馬場2-5-24 メゾンドール高田馬場1F | 03-3200-1561 | |
| 朋翔会 弥生ファーストクリニック 中野区本町2-46-1 中野坂上サンプレイツイン3階 | 03-3320-7213 | |

| 健診機関名・所在地 | 電話番号 | 備考 |
|--|---------------|----|
| 善仁会 総合健診センターヘルチェックレディース新宿 新宿区西新宿2-7-1 小田急第一生命ビル26階 | 0570-012-489 | ▽ |
| 東京都予防医学協会 新宿区市谷砂土原町1-2 | 03-3269-2190 | |
| 省賢会 古藤クリニック 中野区中野2-13-23 岡デンタルビル2階 | 03-3229-6582 | |
| 健友会 中野共立病院附属健診センター 中野区中野5-45-4 | 03-3386-9106 | |
| 康裕会 浅草クリニック 台東区浅草4-11-6 | 03-3876-3600 | |
| オリエンタル労働衛生協会東京支部 オリエンタル上野健診センター 台東区上野1-20-11 鈴乃屋ビルB1 | 03-5816-0720 | |
| 鶯谷健診センター 台東区根岸2-19-19 | 03-3873-9161 | 指 |
| ライフ・エクステンション研究所付属永寿総合健診・予防医療センター 台東区東上野3-3-3 プラチナビル2階 | 03-3833-7351 | |
| 晴會会 浅草病院 台東区今戸2-26-15 | 03-6892-2525 | |
| 上野御徒町桜十字クリニック 台東区上野3-21-5 BINO 御徒町5階 | 03-6854-1515 | |
| 哲仁会 井口病院 足立区千住2丁目19番地 | 03-3881-2470 | |
| エヌ・ケイ・クリニック 足立区綾瀬3-2-8 シティブレイスアヤセ3階 | 03-3620-2034 | |
| けいせい会 東京北部病院 足立区江北6-24-6 | 03-3854-3181 | |
| 福寿会 梅田診療所 足立区梅田8-12-10 | 03-5681-5020 | × |
| 昭愛会 水野クリニック 足立区西新井6-31-15 | 03-3898-9380 | |
| 洪泳会 東京洪誠病院 足立区西新井栄町1-17-25 | 03-5888-9880 | |
| 神和会 銀座富士クリニック 中央区銀座4-11-2 丸正ビル2階 | 03-3542-8371 | |
| 百葉の会 銀座医療健康管理センター 中央区銀座4-12-15 歌舞伎座タワー16階 | 03-3541-3340 | |
| 中央みなとクリニック 中央区明石町8-1 聖路加タワー2階 | 03-3547-1395 | |
| 兜中央会 中島クリニック 中央区日本橋兜町8-8 | 03-3669-0287 | |
| 春令会 築地クリニック 中央区築地6-25-10 築地センタービル2・3階 | 03-3549-6662 | |
| 中央みなと会 三井タワークリニック 中央区日本橋室町2-1-1 日本橋三井タワー5階 | 03-3510-9945 | |
| 日本健康開発財団 東京・八重洲総合健診センター 中央区八重洲1-5-20 東京建物八重洲さくら通りビル7階 | 03-3274-2861 | × |
| KKC ウエルネス東京日本橋健診クリニック 中央区日本橋箱崎町5-14 アルゴ日本橋ビル1階 | 050-3541-2529 | |
| ファーストメディカルクリニック 中央区日本橋小舟町15-17 日本橋協栄ビル | 03-5643-3171 | △ |
| 進興会 東京ダイヤビルクリニック 中央区新川1-28-25 東京ダイヤビルディング3号館1F | 03-5413-0048 | |
| さわやか済世 健診プラザ日本橋 中央区日本橋本町4-15-9 曾田ビル4F | 03-3693-7240 | |
| 進興会 浜町公園クリニック 中央区日本橋浜町2-42-10 東京紙産健保会館3・4・5階 | 03-5408-8181 | |
| 善仁会 総合健診センターヘルチェック日本橋センター 中央区日本橋1-3-13 東京建物日本橋ビル7階 | 0570-012-489 | |
| 明秀会 イムス東京健診クリニック 中央区京橋1-1-5 セントラルビル7F | 03-3548-2451 | |
| 独立行政法人 地域医療機能推進機構 東京蒲田医療センター 東区南蒲田2-19-2 | 03-5744-3268 | 指 |
| 仁医会 牧田総合病院 人間ドック健診センター 大田区西蒲田8-20-1 B棟2階 | 03-6428-7489 | |
| 弘親会 名和医院 大田区大森本町2-25-28 | 03-5767-6290 | |
| 東海渡井クリニック 大田区東海3-2-1 大田市場内事務棟2F | 03-5492-2711 | |
| さわやか済世 葛飾健診センター 葛飾区立石2-36-9 | 0120-489-231 | |
| 新友会 亀有メディカルクリニック 葛飾区亀有3-26-1 イトーヨーカドー リリオ館6階 | 03-6231-2905 | |
| 平和協会 駒沢診療所 駒沢健康管理センター 世田谷区上馬4-5-8 | 03-3424-8562 | |
| 治成会 シグマクリニック 世田谷区下馬5-41-21 | 0120-978-922 | |
| 幸野メディカルクリニック 世田谷区祖師谷3-30-28 | 03-3483-8976 | |
| 京映会 京橋クリニック 江戸川区南篠崎町2-40-3 | 03-3677-8121 | |
| 経友会 第二臨海クリニック 江戸川区西葛西7-28-8 トラック会館4F | 03-5658-3558 | |
| 慈光会 八木病院 北区東十条4-14-8 外来棟3F 八木病院健診センター | 03-5902-5400 | |
| 景星会 赤羽 赤羽東口病院 北区赤羽1-38-5 | 03-3902-2622 | |
| 健診会 東京メディカルクリニック 北区滝野川6-14-9 | 03-5980-0850 | |

| 健診機関名・所在地 | 電話番号 | 備考 |
|--|--------------|----|
| 三恵寿会 3Sメディカルクリニック 墨田区江東橋2-19-7 富士ソフトビル2F | 03-5624-5325 | |
| さわやか済世 健診プラザ南国 墨田区南国4-25-12 2階 | 03-3846-3731 | |
| 浩生会 スズキ病院 健診センター 練馬区栄町7-1 | 03-3557-3003 | |
| 多摩健康管理センター 立川市錦町3-7-10 | 042-528-2011 | |
| 進興会 立川北口健診健 立川市曙町2-37-7 コアシティ立川ビル1・6・9F | 042-521-1212 | |
| 立川中央病院附属 健康クリニック 立川市柴崎町3-14-2 BOSEN4F | 0570-032-220 | |
| 仁和会総合病院 八王子市明神町4-8-1 | 042-644-3721 | × |
| 厚誠会 孫田クリニック 八王子市旭町6-6 ビオスビル5F | 042-627-1175 | |
| 八王子健康管理センター 八王子市明神町4-30-2 | 042-648-1621 | |
| メディカルインスペクションセンター 八王子市石川町2975-22 | 042-644-6060 | |
| 映 あきる台病院 健診センター あきる野市秋川6-5-1 | 042-559-5449 | |
| 結核予防会 複十字病院 清瀬市松山3-1-24 | 042-491-4712 | |
| 順洋会 武蔵野総合クリニック 清瀬市元町1-8-30 | 042-497-8571 | |
| 友志育成会 むさし野クリニック 武蔵野市吉祥寺本町1-10-3 古城会館7F | 042-316-6312 | |
| 陽和会 にしほ診療所 武蔵野市緑町2-1-40 | 042-50-2825 | |
| 彩悠会 健診スクエア武蔵境まつもとファミリークリニック 武蔵野市境南町2-9-3 大矢ビル2階 | 0422-39-5315 | |
| 潮友会 うしお病院 昭島市武蔵野2-7-12 | 042-541-5425 | × |
| 徳洲会 東京西徳洲会病院 昭島市東原町3-1-1 | 042-500-4447 | |
| 三友会 あけぼの病院 健診部 町田市市中町1-23-3 | 042-728-4010 | |
| 史世会 町田胃腸病院 町田市旭町1-17-21 | 042-726-6511 | |
| 多摩医療会 原町診療所 町田市原町田4-17-11 | 042-722-6665 | |
| 康心会 ふれあい町田ホスピタル 町田市小山ヶ丘1-3-8 | 042-798-1121 | × |
| 三秀会 羽村三原病院 羽村市羽2407 | 042-570-1130 | |
| 桐光会 調布病院 調布市下石原3-45-1 | 042-484-2626 | |
| 東山会 調布東山病院 ドック・健診センター 調布市小島町2-32-17 | 042-481-5515 | |
| めぐみ会 田村クリニック 健診室 多摩市落合1-35 ライオンズプラザ多摩センター3階 | 042-311-5310 | |
| 英世会 英世会クリニック 万願寺画像診断センター 日野市万願寺1-19-7 | 0120-097-057 | |
| つるかめ会 小倉井つるかめクリニック 小金井市本町6-14-28 アクウルモール3F | 042-386-3737 | |
| 新町クリニック健康センター 青梅市新町3-53-5 | 0428-31-5312 | |
| ジェイワーククリニック 府中市日鋼町1-1 ヒューリック府中タワー | 042-330-7318 | ○ |
| 崎陽会 日の出ヶ丘病院 西多摩郡日の出町大久野310 | 042-588-8666 | |
| 横浜リーフみなとみらい健診クリニック 横浜市西区みなとみらい4-6-5 リーフみなとみらい11階 | 045-651-1572 | |
| 善仁会 総合健診センターヘルチェック 横浜西口センター 横浜市西区北幸1-11-15 横浜STビル3階 | 0570-012-489 | |
| 善仁会 総合健診センターヘルチェック ファーストプレイズ横浜 横浜市西区高島2-7-1 ファーストプレイズ横浜6階 | 0570-012-489 | |
| コンフォート コンフォート横浜健診センター 横浜市西区平沼2-8-25 | 045-313-8080 | |
| 善仁会 総合健診センターヘルチェックレディース横浜 横浜市西区北幸1-4-1 横浜天理ビル23F | 0570-012-489 | ▽ |
| 城見会 アムスランドマーククリニック 横浜市西区みなとみらい2-2-1 ランドマークタワー7階 | 045-222-5588 | |
| 神奈川県労働衛生福祉協会 横浜市保土ヶ谷区天王町2-44-9 | 046-262-8155 | |
| 善仁会 総合健診センターヘルチェック 横浜西口センター 横浜市神奈川区金港町6-20 善仁会金港町ビル2階 | 0570-012-489 | |
| 五星会 新横浜リハビリテーション病院 横浜市神奈川区菅田町2628-4 | 045-474-5211 | △ |
| 恩賜財団 済生会支部 神奈川県 済生会神奈川県病院 横浜市神奈川区富家町6-6 | 045-432-1117 | |
| 相和会 横浜総合健診センター 横浜市神奈川区金港町3-1 コンカード横浜20F | 045-461-1230 | 指 |
| 日本厚生会 長津田厚生総合病院 横浜市緑区長津田四丁目23番1号 | 045-981-1205 | |
| 三善会 横浜新緑総合病院 横浜市緑区十日市場町1726-7 | 045-984-3003 | |

| | 健診機関名・所在地 | 電話番号 | 備考 | | 健診機関名・所在地 | 電話番号 | 備考 | | 健診機関名・所在地 | 電話番号 | 備考 |
|---|---|--------------|--|--------------|---|---|--------------|-------------|---|--------------|----|
| 神奈川県 | 参方善さくら会 金沢さくら医院 横浜市金沢区谷津町35 VICSビル3・4階 | 045-786-0915 | | 新 潟 県 | 上越医師会上越地域総合健康管理センター 上越市春日野1-2-33 | 025-521-0559 | | 長 野 県 | 長野県労働基準協会連合会 松本健診所 松本市神林小坂道7107-55 | 0263-40-3911 | × |
| | 景栄会 福浦健診クリニック 横浜市金沢区福浦2-14-25 | 045-786-9724 | × | | 健康医学予防協会 長岡健康管理センター 長岡市千秋2-229-1 | 0258-28-3666 | | | 慈泉会 相澤健康センター 松本市本庄2-5-1 | 026-334-6360 | |
| | 横浜鶴ヶ峰病院 横浜市旭区川島町1764番地 | 0120-489-119 | | | 新潟県労働衛生医学協会附属 アクアレ長岡健康増進センター 長岡市新藤2-5-1 アクアレ長岡2階 | 025-370-1970 | | | 社会医療法人 抱生会 丸の内病院 健診センター 松本市清1-7-45 | 0263-28-0055 | |
| | 順正会 横浜鶴ヶ峰病院付属予防医療クリニック 横浜市旭区鶴ヶ峰2-82-1 ココロット鶴ヶ峰5F | 0120-489-119 | | | 長岡中央総合病院 中央健診センター 長岡市川崎町2041 | 0258-35-3700 | | | 敬仁会 桂櫻ヶ原病院 塩尻市宗資1295 | 0263-54-0055 | |
| | 神奈川県予防医学協会 横浜市中区日本大通58 日本大通ビル | 0120-108-522 | | | 新潟県労働衛生医学協会附属 燕検診センター 燕市東太田字杉名田6857 産業安全衛生会館内 | 0256-92-1200 | × | | 日本健診財団 長野県支部 ほたるの里健診センター 上伊那郡野原町野原1477-6 | 0120-371-787 | |
| | 回生会 ふれあい横浜ホスピタル健康管理センター 横浜市中区万代町2-3-3 | 045-662-2489 | | | 新潟県労働衛生医学協会附属 吉田検診センター 吉田市東栄町36-20 | 0256-92-1200 | × | | ぎきょうの丘健診プラザ 土岐市土岐ヶ丘2-12-1 | 0572-56-0115 | |
| | 優和会 湘南健診クリニック ココットさくら館 横浜市中区桜木町1-1-7 ヒューリックみなとみらい13階 | 045-640-5510 | | | 新潟県労働衛生医学協会附属 三条検診センター 三条市塚野目2-5-10 | 0256-92-1200 | × | | 岐阜県厚生農業協同組合連合会 岐阜・西濃医療センター 岐阜北厚生病院 山県市高富1187-3 | 0581-22-1811 | |
| | 神奈川県結核予防会 かながわクリニック 横浜市中区元浜町4-32 県民共済馬車道ビル3F・4F | 045-201-8521 | | | 新潟県厚生農業協同組合連合会 三条総合病院 三条市塚野目2-5-10 | 0256-32-1131 | | | 岐阜健康管理センター 美濃加茂市西町1-292 | 0574-25-2555 | |
| | 成済会 清水橋クリニック 横浜市港南区日野中央1-19-4 | 045-847-5533 | | | 新潟県労働衛生医学協会附属 柏崎検診センター 柏崎市大久保1-3-7 | 0257-22-5665 | × | | 坦水会 操健康クリニック 岐阜市藪田南1-4-20 | 058-276-3131 | |
| | 日本健康倶楽部横浜支部診療所 横浜市瀬谷区瀬谷4-5-31 シルバープラザビル2F | 045-442-6321 | | | 新潟県労働衛生医学協会附属 小出検診センター 魚沼市小出島1240-13 | 025-752-6196 | | | 日本赤十字社 岐阜赤十字病院 健診室 岐阜市若手町3-36 | 058-231-2266 | |
| | 三思会 新横浜メディカルサテライト 横浜市港北区新横浜2-5-11 金子第一ビル4階 | 045-471-3855 | | | 新潟県労働衛生医学協会附属 十日町検診センター 十日町市春日2-1113 | 025-752-6196 | | | ぎふ総合健診センター 岐阜市日置江4-47 | 058-279-3399 | |
| | 健水会 横浜日吉健診センターMEDOC 横浜市港北区日吉2-9-3 | 045-565-0752 | | | 新潟県労働衛生医学協会附属 佐渡検診センター 佐渡市真野536 | 0259-55-3175 | | | 清友会 笠松病院 岐阜市中野3-11 | 058-276-2881 | |
| | 横浜博明会 西横浜国際総合病院 横浜市戸塚区汲沢町56 | 045-861-8430 | | | JA新潟厚生連 小千谷総合病院 小千谷市大字平沢新田111番地 | 0258-81-1620 | | | 岐阜県厚生農業協同組合連合会 中濃厚生病院 関市若草通5-1 | 0575-22-2135 | |
| | 石心会 アルファメディッククリニック 川崎市幸区堀川町580-16 川崎テックセンター8F | 044-511-6116 | | | 北陸予防医学協会 健康管理センター 富山市西二保277-3 | 076-436-1244 | | | 地域医療機能推進機構 可児とうのう病院 可児市土田1221-5 | 0574-25-3115 | |
| | 京保健康衛生協会 川崎市高津区上作延811-1 | 044-330-4565 | | | 友愛健康医学センター 富山市婦中町中名1554-17 | 076-466-5544 | | | 日本赤十字社 高山赤十字病院 健診センター 高山市天満町3-11 | 0577-32-1111 | |
| | 彩新会 KSPクリニック 川崎市高津区坂戸3-2-1 かながわサイエンスパーク西棟5階 | 03-3713-5800 | | | 富山市医師会健康管理センター 富山市経堂4-1-36 | 076-422-4811 | | | 岐陽会 サンライズクリニック 羽島郡岐南町野中3-220 | 058-247-3307 | |
| | 石心会 川崎健診クリニック 川崎市川崎区駅前本町10-5 クリエ川崎8階 | 044-511-6116 | × | | 高重記念クリニック予防医療センター 富山市元町2-3-20 わががメディカルホールディングスビル1F | 076-420-6682 | | | 静岡県産業労働福祉協会 下川原診療所 静岡市駿河区下川原6-8-1 | 054-258-4855 | |
| | 三成会 新百合ヶ丘総合病院 川崎市麻生区古沢都古255 | 0120-700-098 | | | 日本健康倶楽部北陸支部 富山市二口町4-3-1 | 076-461-3677 | | | 静岡済生会総合病院 静岡市駿河区小鹿1-1-1 | 054-280-5031 | |
| | 神緑会 いしだクリニック 川崎市麻生区百合丘2-7-1 | 044-959-5944 | | | 北陸予防医学協会 とやま健診プラザ 富山市千代田町2番1号 | 076-471-5789 | | | 聖隷福祉事業団 聖隷健康サポートセンター Shizuoka 静岡市駿河区曲金6-8-5-2 | 0120-283-170 | 指 |
| | 晃進会 川崎みどりの病院 川崎市麻生区王禅寺1142 | 044-969-0454 | | | 北陸予防医学協会 高岡総合健診センター 高岡市金屋町1-3 | 0766-24-3221 | | | 聖隷福祉事業団 聖隷健診クリニック 静岡市葵区黒金町55番地 静岡交通ビル5～7階 | 0120-283-170 | |
| | 晃進会 たま日吉台病院 川崎市麻生区王禅寺1105 | 044-959-2005 | | | 独立行政法人 地域医療機能推進機構 金沢病院 金沢市沖町ハ-15 | 076-251-1113 | × | | JA静岡厚生連 静岡厚生病院 静岡市葵区北番町23 | 054-272-1466 | |
| | 優和会 湘南健康管理センター 横浜賀子追浜東町3-53-12 | 046-867-2877 | | | 石川県予防医学協会 金沢市神野町東115 | 076-249-7222 | | | 静岡市葵区北番町23 静岡市葵区呉服町1-20 呉服町タワー2階 | 0120-931-520 | |
| | 藤順会 藤沢総合健診センター 藤沢市鶴沼橋1-17-11 | 0466-23-3211 | | | 飛祥会 北國クリニック 金沢市南町2-1 北國新聞会館3F | 076-232-6723 | | | 静岡県結核予防会 静岡市葵区南瀬名町6-20 | 054-261-2512 | |
| | 御所見総合クリニック 藤沢市鵜郷188番地 | 0466-49-2882 | × | | 扇翔会 南ヶ丘病院 金沢市馬替2-125 | 076-298-3366 | | | 東海検診センター 沼津市新沢田町8-7 | 055-922-1159 | × |
| | 独立行政法人 地域医療機能推進機構 相模野病院 相模原市中央区淵野辺1-2-30 | 042-751-1265 | | | 中央会 金沢有松病院 金沢市有松5-1-7 | 076-242-2111 | | | 芙蓉協会 聖隷沼津第一クリニック 聖隷沼津健康診断センター 沼津市本字下丁1丁目895-1 | 055-962-9882 | 指 |
| 相和会 相模原総合健診センター 相模原市中央区淵野辺3-2-8 | 042-753-3301 | 指 | 福井県予防医学協会 福井市和田2-1006 | 0776-23-2777 | | 静岡県予防医学協会 藤枝健診センター 藤枝市善左衛門2-11-5 | 054-636-6461 | × | | | |
| ヘルス・サイエンス・センター 相模原市南区相模大野3-3-2 ボーノ相模大野サウスモール4F | 042-740-6200 | | 福井県予防医学協会 福井市日光1-3-10 | 0776-25-2206 | | 静岡県予防医学協会 総合健診センター・ヘルスサポート 藤枝市善左衛門2-19-8 | 0120-396-460 | | | | |
| 健康予防医学財団 ヘルスカクリック厚木 厚木市中町3-6-17 | 046-223-1150 | 指 | 厚生会 福井厚生病院 福井市下六条町201 | 0120-553-372 | | 西焼津健診センター 焼津市三ヶ倉330-4 | 054-620-6085 | | | | |
| 三思会 東名厚木メディカルサテライトクリニック 厚木市船子224 | 046-229-1937 | | 福井県厚生農業協同組合連合会 福井市大手3-2-18 | 0776-27-8290 | | 伊豆保健医療センター 伊豆の国市田京270-1 | 0558-76-6820 | | | | |
| 仁厚会 仁厚会病院 厚木市中町3-8-11 | 046-221-5979 | | 慈光会 甲府城南病院 甲府市上町753-1 | 055-241-5811 | | 駿栄会 御殿場山崎山崎病院 御殿場市深沢1285-2 | 0550-83-1987 | | | | |
| 額田記念会 額田記念病院 鎌倉市大町4-6-6 | 0467-25-1231 | | 独立行政法人 地域医療機能推進機構 山梨病院 甲府市朝日3-11-16 | 055-251-5855 | | 青虎会 フジ川ノ門健康増進センター 御殿場市川島田字中原1067-1 | 0550-89-5851 | | | | |
| 富田会 メディカルサポートクリニック 平塚市四之宮2-7-8 | 0463-27-1011 | | 山梨県厚生農業協同組合連合会 健康管理センター 甲府市飯田1-1-26 | 0120-28-5592 | □ | 有隣厚生会 富士病院 御殿場市新橋1784 | 0550-83-6843 | | | | |
| 康心会 湘南健康管理センター 茅ヶ崎市茅ヶ崎2-2-3 | 0467-86-6570 | | 甲府市医師会 健診・検査センター 健康管理部 甲府市幸町14-6 | 055-226-6382 | | 共立蒲原総合病院 富士市中之郷2500-1 | 0545-81-3325 | | | | |
| 新潟県労働衛生医学協会 新潟ウェルネス 新潟市西区北場1185-3 | 025-370-1960 | 指 | 石和温泉病院 クアハウス石和 苗吹市石和町八田330-5 | 055-263-7071 | | 善生会 新富士病院 富士市大淵字大塚3898-1 | 0545-30-6522 | × | | | |
| 新潟県健康管理協会 新潟市中央区新光町11-1 | 025-283-3700 | | 大月市立中央病院 健診センター 大月市大月町花咲1225 | 0554-22-1251 | | 紫苑会 富士いきいき病院 富士市天間1640-1 | 0545-73-1911 | | | | |
| 健康医学予防協会 新潟健診プラザ 新潟市中央区紫竹山2-6-10 | 025-245-1177 | | 峡南医療センター 富士川病院 南巨摩郡富士川町鍼灸340-1 | 0556-22-3135 | | JA静岡厚生連 リハビリテーション中伊豆温泉病院 伊豆市上白岩1000 | 0558-83-3340 | | | | |
| 新潟県保健衛生センター 新潟市中央区川岸町2-11-11 | 025-267-6328 | | 日本赤十字社 山梨赤十字病院 南都留郡富士河口湖町船津6663-1 | 0555-72-2223 | | 明徳会 全記念病院 浜松市浜北区小松1700 | 0120-565-639 | | | | |
| 新潟県労働衛生医学協会附属 集団検診センター 新潟市中央区川岸町1-39-5 | 025-370-1961 | × | 長野県健康づくり事業団 長野健康センター 長野市福里町田牧206-1 | 026-286-6409 | | 聖隷福祉事業団 聖隷予防検診センター 浜松市中央区三方原町3453-1 | 0120-938-375 | 指 | | | |
| 新潟県労働衛生医学協会附属 プラカ健康増進センター 新潟市中央区天神1-1 プラカ35階 | 025-370-1961 | | 全日本労働福祉協会 長野県支部 長野市大豆島中之島3223 | 026-222-5111 | △ | 弘遠会 すずかけセントラル病院 浜松市南区田尻町120-1 | 0120-771-804 | | | | |
| 新潟県労働衛生医学協会附属 新潟健康増進センター 新潟市中央区川岸町1-47-7 | 025-370-1970 | | 愛和会 愛和病院 長野市鶴賀1044-2 | 026-226-3863 | | 静岡県予防医学協会 浜松健診センター 浜松市東区下石田町951 | 053-422-7800 | × | | | |
| 新潟県労働衛生医学協会附属 新津成人病検診センター 新潟市秋葉区程島2009 | 025-370-1970 | | 平心会 小島病院 長野市若里5-8-6 | 026-217-3862 | | 聖隷福祉事業団 聖隷健康診断センター 浜松市中区住吉2-35-8 | 0120-938-375 | 指 | | | |
| 新潟勤労者医療協会 下越病院 新潟市秋葉区金沢1459番地1 | 0250-21-2600 | | 長野医療生活協同組合 長野中央病院 長野市西鶴賀町1570 | 026-234-3234 | | 沖繩徳州会 榛原総合病院 牧之原市細江2887-1 | 0548-22-1131 | | | | |
| 新潟県労働衛生医学協会附属 岩室健康増進センター 新潟市西蒲区岩室温泉772-1 | 025-370-1970 | | 中部公衆医学研究所 飯田市高羽町6-2-2 | 0265-24-1505 | | 志仁会 三島中央病院 三島市緑町1-3 | 055-971-4155 | | | | |
| 新潟県労働衛生医学協会附属 岩室成人病検診センター 新潟市西蒲区橋本143-1 | 025-370-1970 | | 松本市医師会医療センター 松本市城西2-2-7 | 0263-35-4997 | | 聡誠会 池田病院 健康管理センター 駿東郡長泉町本宿411-5 | 055-986-8600 | | | | |

※備考欄の記号は右記のとおりです
 ♡=女性専用 ○=ドックのみ ×=ドック不可 □=一般不可 ▲=巡回のみ △=巡回による一般・生活のみ
 指=検査当日特定保健指導実施可 指=ドックのみ検査当日特定保健指導実施可

| 健診機関名・所在地 | 電話番号 | 備考 |
|---|---------------|----|
| オリエンタル労働衛生協会 名古屋市中千種区今池一丁目8番4号 | 052-732-2200 | × |
| 順秀会 東山内科・東山健康管理センター 名古屋市中千種区東山通5-103 | 052-734-2200 | |
| 順秀会 メディカルパーク今池 名古屋市中千種区今池1-8-8 | 052-734-2200 | |
| オリエンタルクリニック 名古屋市中千種区今池1-8-5 | 052-741-5181 | ○ |
| 松柏会 国際セントラルクリニック 名古屋市中村区那古野1-47-1 国際センタービル10F | 052-821-0090 | |
| 全日本労働福祉協会 東海診療所 名古屋市中村区名駅南1-24-20 名古屋三井ビルディング新館3階 | 0120-582-751 | |
| 松柏会 大名古屋ビルセントラルクリニック 名古屋市中村区名駅3-28-12 大名古屋ビルディング9階 | 052-821-0090 | |
| 誠厚会 名駅前診療所保健医療センター 名古屋市中村区名駅南2-14-19 住友生命名古屋ビル2階 | 052-581-8406 | |
| 尚仁会 名古屋ステーションクリニック 名古屋市中村区名駅4-6-17 名古屋ビルディング8・9階 | 052-551-6663 | |
| 高田 ライフ健康クリニック 名古屋市中村区道下町2-26 | 052-481-9191 | |
| 公衆保健協会 名古屋市中村区黄金通2-45-2 | 0120-927-953 | |
| 名古屋公衆医学研究所 名古屋市中村区長成町4-23 | 052-412-3111 | |
| 進興会 ミッドタウンクリニック名駅 名古屋市中村区名駅1-1-1 JPタワー名古屋5F | 052-551-1169 | |
| 名古屋駅前診療クリニック 名古屋市中村区名駅4-10-25 名駅IMAIビル5階 | 052-551-1600 | |
| 名古屋医師会健診センター 名古屋市中村区葵1-18-14 | 052-937-8425 | |
| 医療法人輝山会 名古屋東栄クリニック 名古屋市中区栄2-11-25 | 0120-108-259 | |
| KKCウエルネス名古屋健診クリニック 名古屋市中区栄2-10-19 名古屋商工会議所ビル11階 | 050-3541-2267 | × |
| 葛谷クリニック 名古屋市中区栄4-17-20 | 052-261-3700 | |
| 鹿志会 エルスメディケア名古屋 名古屋市中区栄2-1-1 日土地名古屋ビル3階 | 052-737-6500 | ▽ |
| 敬愛会 奥田クリニック健診センター 名古屋市中区錦1-4-28 | 052-387-8166 | |
| 医療法人 順秀会 スカイル内科・スカイル健康管理センター 名古屋市中区栄3-4-5 栄スカイルビル11階 | 052-734-2200 | |
| 寿芳会 加藤内科胃腸科 名古屋市中区丸の内3-16-16 | 052-962-3585 | |
| 日本予防医学協会 附属診療所 ウェルビーイング栄 名古屋市中区新栄1-3 丸丸名古屋ビル地下1階 | 052-950-3707 | |
| 恒吉クリニック 名古屋市中区丸の内2-18-11 第46KTビル1F | 052-231-3256 | |
| 土正会 健診センター 栄エンゼルクリニック 名古屋市中区栄5-4-12 | 052-238-0323 | |
| 中日病院 健診センター 名古屋市中区丸の内3-12-3 | 052-961-2491 | □ |
| 愛知健康推進財団 名古屋市中区清水1-18-4 | 052-951-3919 | |
| 愛生会 総合上飯田第一病院 名古屋市中区上飯田北町2-70 | 052-991-3111 | |
| 名翔会 名古屋セントラルクリニック 名古屋市中区南千通7-16-1 | 052-821-0090 | |
| 全日本労働福祉協会 東海支部 名古屋市中区南千通2-4 | 052-822-2525 | ▲ |
| 独立行政法人 地域医療機能推進機構 中京病院 名古屋市中区三条1-1-10 | 052-691-7151 | |
| 慶和会 ひまわりクリニック 名古屋市中区則武町3-8-20 | 052-571-0801 | 指 |
| 順秀会 守山内科・小児科 守山健康管理センター 名古屋守山区新守山901 | 052-734-2200 | |
| メドック健康クリニック 名古屋市昭和区安田通4-3 | 052-752-1125 | |
| 名古屋医師会協同組合 名古屋臨床検査センター 附属診療所 名古屋市昭和区滝子町27-22 | 052-825-3807 | |
| 瀬戸健康管理センター 瀬戸市共栄通1-48 | 0561-82-6194 | |
| 半田市医師会健康管理センター 半田市神田町1-1 | 0569-27-7887 | |
| 以心会 中野胃腸病院 豊田市駒形町金山1-1-12 | 0565-57-3366 | |
| 豊昌会 豊田健康管理クリニック 豊田市竜神町新生151-2 | 0565-27-5551 | |
| 豊岡会 豊岡元町病院 健康管理センター 豊岡市南大清水町字元町205 | 0532-26-1120 | |
| 卓和会 しらゆりクリニック健診センター 豊川市大塚町77番地 | 0533-95-7878 | |
| 医療法人 聖俊会 樋口病院健診センター 豊川市諏訪2-145 | 0533-95-2211 | |
| 三河安城クリニック 安城市相生町14-14 | 0566-75-7515 | |
| アイエムクリニック・安城 安城市篠目町1-11-16 | 0120-172-063 | |

| 健診機関名・所在地 | 電話番号 | 備考 |
|---|---------------|----|
| 大医会 予防医学推進・研究センター 日進市新戸町西田面110 | 0561-73-3030 | |
| 東海予防医学クリニック 日進市栄2-605 | 0561-72-5031 | △ |
| オリエンタルラグーナ蒲郡健診センター 蒲郡市海陽町2-2 | 0533-59-7171 | |
| 19愛会 中京サテライトクリニック 豊明市香掛町石畑180-1 | 0562-93-8222 | 指 |
| 岡崎医師会はるさき健診センター 岡崎市針崎町春咲1-3 | 0120-489-545 | |
| 木南舎 富田病院 岡崎市本宿町字南中町32 | 0564-48-2432 | |
| りばん会 小野クリニック あま市小路3-9-6 | 052-445-4891 | |
| あいち健康クリニック 津島市藤里町2-5 | 0567-26-7328 | |
| 愛生館 小林記念病院健康管理センター 碧南市新川町3-88 | 0566-41-6548 | |
| 杏嶽会 一宮西院健診センター 一宮市開明字平1 | 0586-48-0088 | |
| 純正会 小牧第一病院 小牧市中央5-39 | 0568-71-4390 | |
| 豊田会 刈谷豊田総合病院 健診センター 刈谷市吉吉5-15 | 0566-25-8182 | |
| 名翔会 和合セントラルクリニック 愛知郡東郷町大字春木字白土1-1884 | 052-821-0090 | |
| 尚豊会 みたき健診クリニック 四日市市生桑町菰池450-3 | 0120-177-667 | |
| 独立行政法人 地域医療機能推進機構 四日市羽津医療センター 四日市市羽津山町10-8 | 059-331-1211 | |
| 四日市消化器病センター 四日市市下海老町字高松185-3 | 059-326-3000 | |
| KKC健康スクエア ウエルネス三重健診クリニック 津市あつたつ4-1-3 | 059-269-5678 | |
| 津健康クリニック 津市観音寺町799-7 | 059-226-0456 | |
| 松原厚生病院 松原市久保町1927-2 | 0598-29-1311 | |
| 三重県産業衛生協会 桑名市中央町3-23 | 0594-22-1010 | |
| 19愛会 中京サテライトクリニック 三重 鈴鹿市庄野町字久保866 | 059-373-4875 | |
| 滋賀保健研究センター 野洲市永原上町664 | 0120-359-997 | |
| KKCウエルネス栗東健診クリニック 栗東市小野601-1 | 050-3535-5992 | |
| KKCウエルネスひこね健診クリニック 彦根市駅東町15番1 近江鉄道ビル2F | 050-3535-5993 | |
| 京都工場保健会 総合健診センター 京都市中京区西ノ京北壱井町67 | 0120-823-053 | |
| 大和英寿会 大和健診センター 京都市中京区丸太通池下ル虎屋町577-2 太陽生命御池ビル8・9F | 075-256-4141 | |
| 知音会 四葉丸クリニック 京都市中京区丸太通錦小路上手洗水町652 | 0120-012-770 | |
| 京都予防医学センター 京都市中京区西ノ京左馬寮町28番地 | 075-811-9131 | |
| 京健会 松井クリニック 京都市南区東九条岩本町10-2 朝日ビル3階 | 075-693-3973 | × |
| 京都労働災害被災者支援財団 京都城南診療所 京都市伏見区竹田中宮町98番 | 075-623-1113 | |
| 創健会 西村診療所 京都市下京区丸太通池下ル東郷小路901 ホテルグランディア京都6階 | 075-365-3339 | |
| 康生会 武田病院健診センター 京都市下京区小橋通西院東入東郷小路608 日本生命三哲ビル3F | 075-746-5100 | |
| 洛和会 洛和会首脳病院 京都市山科区首脳町2 | 075-593-4111 | |
| 康生会 山科武田ラクト健診センター 京都市山科区竹鼻ノ街道町92 ラクト山科C棟3F | 075-746-5100 | |
| 京都工場保健会 宇治支所健診センター 宇治市広野町成田1-7 | 0120-823-053 | |
| 宇治武田病院 健診センター 宇治市宇治里4-36-26 | 0774-25-2072 | |
| 船員保険会 船員保険大阪健康管理センター 大阪市港区築港1-8-22 | 06-6576-1011 | |
| きつこう会 多根クリニック 大阪市港区弁天1-2-2-600号 | 06-6577-1881 | |
| 独立行政法人 地域医療機能推進機構 大阪みなと中央病院 大阪市港区磯路1-7-1 | 06-6599-0271 | |
| 大阪府結核予防会 大阪総合健診センター 大阪市中央区道修町4-6-5 | 06-6202-6667 | |
| オリエンタル労働衛生協会大阪支部 豊川市中央区久太郎1-9-26 船場ISビル2階 | 06-6266-6440 | |
| 飯島クリニック 大阪市中央区南船場3-5-11 心斎橋フロントビル | 06-6243-5401 | |
| 寿楽会 m・oクリニック 大阪市中央区難波2-2-3 御堂筋グランドビル11F | 06-6210-3121 | |
| 新長堤診療所 大阪市中央区島之内1-11-18 | 06-6251-0501 | |

| 健診機関名・所在地 | 電話番号 | 備考 |
|--|---------------|----|
| 政明会 春次医院 大阪市中央区博労町2-6-1 | 06-6245-1251 | |
| 関西医科大学 天満橋総合クリニック 大阪市中央区大手前1-7-31 OMMビル3階 | 06-6943-2260 | |
| 医療法人 福慈会 福慈クリニック 大阪市中央区南船場2-1-3 フェニックス南船場3F | 06-4963-3205 | |
| 安田クリニック 大阪市中央区心斎橋筋1-4-7 | 06-6252-7010 | |
| 厚生会 心斎橋クリニック 大阪市中央区西心斎橋1-4-3 心斎橋オパール11階 | 0120-081-117 | |
| 朋愛会 淀屋橋健診プラザ 大阪市中央区伏見町4-1-1 明治安田生命大阪御堂筋ビル4F | 06-6232-7770 | |
| 健昌会 近畿健診センター 大阪市北区西天満5-9-3 アルビル本館2階 | 06-6365-1655 | |
| 厚生会 厚生会アプロズタワークリニック 大阪市北区茶屋町19-19 | 06-6377-5620 | |
| 日本予防医学協会 附属診療所 ウェルビーイング南森町 大阪市北区西天満5-2-18 三共ビル東館5階 | 06-6362-9063 | |
| メディカル春日会 革鳴クリニック 大阪市北区梅田2-4-13 阪神産経桜橋ビル2階 | 06-6455-2000 | |
| 渡辺医学会 桜橋渡辺病院附属駅前第三ビル診療所 大阪市北区梅田1-1-3-1800 大阪駅前第三ビル18階 | 06-6348-0411 | |
| 京星会 JOHメディカルクリニック 大阪市北区曾根崎新地1-4-20 桜橋IMビル2F | 06-6147-8136 | |
| 関西労働衛生協会 アクティ健診センター 大阪市北区梅田3-1-1 サウスゲートビル17F | 06-6345-2210 | |
| 厚生会 大阪西クリニック 大阪市西区南堀江3-15-26 | 06-6539-0800 | × |
| KKCウエルネス新大阪健診クリニック 大阪市淀川区西中島6-1-1 新大阪プライムタワー7階 | 050-3541-2262 | |
| 健人会 那須クリニック 大阪市淀川区西中島4-4-21 | 06-6308-3909 | |
| 健昌会 淀川健康管理センター 大阪市淀川区十三本町1-1-9 | 06-6303-7281 | |
| 育和会 育和会記念病院 大阪市生野区箕北3-20-29 | 06-6758-8000 | |
| 朋愛会 朋愛病院 大阪市東成区大今里1-25-11 | 06-6973-3218 | × |
| KKCウエルネスなんば健診クリニック 大阪市浪速区難波中1-10-4 南海SK難波ビル10F | 050-3541-2263 | |
| 大阪がん循環器病予防センター 大阪市城東区森之宮1-6-107 | 06-6969-6712 | 指 |
| 健昌会 福島健康管理センター 大阪市福島区玉川2-12-16 | 06-6441-6848 | |
| 医誠会 医誠会病院 大阪市東淀川区菅原6-2-25 | 06-6326-1121 | |
| 大阪健康倶楽部 小谷診療所 吹田市江坂町4-10-1 | 06-6386-1651 | |
| コーナメディカル鳳総合健診センター 堺市西区鳳東町4-401-1 | 072-260-5555 | |
| 生長会 ベルクリニック 堺市堺区戎島町4-45-1 | 072-224-1717 | □ |
| 恩賜財団済生会支部 大阪府済生会新泉南病院 泉南市りんくう南浜3-7 | 072-480-5622 | |
| 一翠会 一翠会千里中央健診センター 豊中市新千里東町1-5-3 千里朝日阪急ビル3階 | 06-6872-5516 | |
| けいはん医療生活協同組合 みい診療所 寝屋川市三井南町20-17 | 072-835-0600 | |
| 協仁会 小松病院 健康管理センター 寝屋川市川勝町11-6 | 072-823-1521 | |
| けいはん医療生活協同組合 みどり診療所 門真市城垣町2-33 | 072-882-1118 | |
| 仁心会 愛仁会総合健康センター 附属診療所 高槻市幸町4-3 | 0120-109-941 | |
| 崇善会 北摂クリニック 茨木市大池1-10-37 | 072-633-3313 | |
| 慈葉会 河崎病院 貝塚市水間244 | 072-479-7677 | |
| 兵庫県健康財団 神戸市兵庫区荒田町2-1-12 | 078-579-3400 | |
| 兵庫県予防医学協会 健康ライフプラザ 神戸市兵庫区駅南通5-1-2-300 | 078-652-5207 | |
| 福本クリニック 神戸市中央区東川崎町1-7-4 ダイアニッセビル7階 | 078-360-0407 | |
| 順天厚生事業団 順天健診クリニック 神戸市中央区福崎町3-1-12 | 078-341-7284 | |
| KKCウエルネス神戸健診クリニック 神戸市中央区磯上通8-3-5 明治安田生命神戸ビル12階 | 050-3541-2264 | |
| 京都工場保健会 神戸健診クリニック 神戸市中央区元町通2-8-14 オルタンシアビル3・4・8・10階 | 0120-292-430 | |
| 伍仁会 岡本クリニック 神戸市中央区三宮町1-10-1 神戸交通センタービル7階 | 078-322-2508 | |
| 丸山病院 神戸市長田区丸山町3-4-22 | 078-642-1131 | |
| 兵庫県予防医学協会 神戸市灘区岩屋北町1-8-1 | 078-855-2740 | |
| 独立行政法人 地域医療機能推進機構 神戸中央病院 神戸市北区惣山町2-1-1 | 078-594-8622 | |

| | 健診機関名・所在地 | 電話番号 | 備考 |
|-----|---|---------------|----|
| 兵庫県 | 淡路平成会 平成病院 南あわじ市八木養宣中173 | 0799-42-5335 | |
| | 淡路平成会 東浦平病院 淡路市久留麻1867 | 0799-74-0503 | |
| | 聖隷福祉事業団 聖隷淡路病院 浜路市夢舞台1-1 | 0799-72-3636 | |
| | 希望会 谷向病院 西宮市今津水波町6-30 | 0798-33-0356 | |
| | 清良会 書写病院健診センター 姫路市書写台2-28 | 0120-215-152 | |
| | 松浦会 姫路第一病院 姫路市御園野町国分寺143 | 079-252-0581 | |
| | 京都工場保健会 姫路健診クリニック 姫路市西駅前町73番地 姫路ターミナルスクエア3F | 0120-505-575 | |
| | 五葉会 城南多胡病院 姫路市本町165 | 079-225-2215 | |
| | 姫路市医師会 メディカルセンター 姫路市西今宿3-7-21 | 079-295-3322 | ○ |
| | 愛仁会 カーム尼崎健診プラザ 尼崎市御園町54 カーム尼崎2F | 0120-688-311 | |
| 奈良県 | 尼崎健康医療財団 市民開発センター ハーティ21 尼崎市南塚口4-4-8 | 06-6426-6124 | 指 |
| | 日本健康倶楽部 兵庫支部診療所 高砂市美保里25-32 | 0120-444-691 | |
| | 葛城メディカルセンター 大和高田市西町1-45 大和高田市保健センター3階 | 0745-22-1408 | |
| | 独立行政法人 地域医療機能推進機構 大和郡山病院 大和郡山市朝日町1-62 | 0743-54-6587 | |
| | NSメディカル・ヘルスケアサービス 和歌山市湊1850 日本製鉄関西西製鉄所和歌山地区内 | 073-454-4115 | × |
| | 巨匠会 喜多クリニック和歌山診療所 和歌山市小松原通1-1-11 大岩ビル3階 | 073-425-2235 | |
| | 鳥取県保健事業団 鳥取市富安2-94-4 | 0857-23-4841 | |
| | 中国労働衛生協会 鳥取検診所 鳥取市湖山町東4-95-1 | 0857-31-6666 | |
| | 中国労働衛生協会 米子検診所 米子市二本木501-6 | 0859-37-1819 | |
| | 鳥取県環境保健公社 松江古志原1-4-6 | 0570-085-111 | |
| 岡山県 | 淳風会 淳風会健康管理センター 岡山市北区大供2-3-1 | 050-3163-0002 | |
| | 岡山済生会昭和町健康管理センター 岡山市北区昭和町12-15 | 086-252-2200 | |
| | 岡山中央診療所健康管理センター 岡山市北区柳町1-13-7 | 086-233-2222 | |
| | 養寿会 ウェル・ビーイング・メディカ 保健クリニック 岡山市北区本町6-36 6階 | 086-225-3321 | |
| | 岡山県健康づくり財団 附属病院 岡山市北区平田408-1 | 086-246-6253 | |
| | 大ケ池診療所 備前市大内571-1 | 0869-64-4648 | |
| | 大原記念倉敷中央医療機構 倉敷中央病院付属予防医療プラザ 倉敷市鶴形1-11-11 | 0570-02-0304 | |
| | 淳風会 淳風会健康管理センター倉敷 淳風会倉敷クリニック 倉敷市連中央3丁目1番19 淳風スクエアビル | 086-454-8400 | |
| | みずま検診クリニック 倉敷市水島高砂町5-15 | 086-441-0160 | |
| | 倉敷成人病健診センター 倉敷市白楽町282 | 086-427-3333 | □ |
| 広島県 | 中国労働衛生協会 津山検診所 津山市戸島634-25 | 0868-28-7311 | |
| | 広島県集団検診協会 広島市中区大手町1-5-17 | 082-248-4115 | |
| | グランドタワーメディカルコートライフケアクリニック 広島市中区上八丁堀4-1 | 082-502-7735 | |
| | 広島県環境保健協会 健康クリニック 広島市中区広瀬北町9-1 | 082-232-4857 | |
| | ヤマナ会 広島生活習慣病・がん健診センター 広島市中区横町13-4 広島マツダビル4・5F | 082-224-6661 | |
| | 広島県地域保健医療推進機構 総合健診センター 広島市南区皆実町1-6-29 健康福祉センター4階 | 082-254-7146 | |
| | メディックス広島エキキタ健診センター 広島市東区二葉の里3-5-7-2階 | 082-248-4115 | |
| | 樹草会 本永病院 東広島市西条岡町8-13 | 082-423-2666 | |
| | ヤマナ会 東広島記念病院 広島生活習慣病・がん健診センター東広島 東広島市西条町吉行2214 | 082-423-6662 | |
| | 中国労働衛生協会 福山市引野町6-14-2 | 084-941-8210 | |
| 福岡県 | 福山市医師会 健診センター 福山市三吉町南2丁目12-25 | 084-999-3335 | 指 |
| | エムエム会 クリニック広島健診 呉市本通1-1-1 | 0823-24-7567 | |
| | 中国労働衛生協会 尾道検診所 尾道市平原3-1-1 | 0848-22-3807 | |
| | ヤマナ会 広島生活習慣病・がん健診センター大野 廿日市市大野3406-5 | 0829-56-5505 | |
| | 山口県予防保健協会 山口市吉敷下東3-1-1 | 083-933-0008 | △ |
| | 山口総合健診センター 山口市小郡下郷1773-1 | 083-972-4325 | |
| | 徳島県 敬老会 森岡病院 徳島市八万町大野5-1 | 088-636-3737 | |
| | 小浜内科 徳島クリニック 徳島市昭和町1-16 | 088-653-6487 | |
| | 重仁 まるがめ医療センター 丸亀市津森町219番地 | 0877-24-8300 | |
| | 香川成人医学研究所 坂出市横津町3-2-31 | 0877-45-2311 | |
| 香川県 | 昭能会 国重まこと医院 坂出市並指町4-28 | 0877-46-5501 | |
| | 福生会 多田羅内科クリニック 高松市番町3-3-1 | 087-861-3730 | × |
| | 三宅医学研究所 セントラルパーククリニック 高松市番町1-10-16 | 087-863-4560 | |
| | 清澄会 ミタニ病院 高松市三谷町1680-1 | 087-864-8821 | |
| | 如水会 オリブ高松メディカルクリニック 高松市観光町649-8 | 087-839-9630 | |
| | 愛媛県総合保健協会 松山市味酒町1-10-5 | 089-987-8202 | |
| | 愛媛県厚生農業協同組合連合会 愛媛県厚生連健診センター 松山市鷹子町533-1 | 089-970-2070 | |
| | 管井内科 松山市一番町3-3-3 | 089-931-3163 | |
| | 順風会 順風会健診センター 高松市高砂町2-3-1 | 089-915-0002 | 指 |
| | 石川記念会 HITO病院 四国中央市上分町788-1 | 0896-58-8300 | |
| 愛媛県 | 順風会 大洲記念病院 大洲市徳森1512-1 | 0893-25-2022 | × |
| | 健会 高知検診クリニック 高知市知寄町2-4-36 | 088-883-9711 | |
| | 高知県総合保健協会 高知市橋通6-7-43 | 088-832-9691 | 指 |
| | 船員保険会 船員保険福岡健康管理センター 福岡市東区原田3-4-10 | 092-611-6311 | 指 |
| | 日本予防医学協会 附属診療所 ウェルビーイング博多 福岡市博多区博多駅前3丁目19-5 博多西川ビル2階 | 092-472-0222 | |
| | 医療情報健康財団 健康財団クリニック 福岡市博多区上川端町14-30-201 | 092-272-2398 | |
| | 西日本産業衛生会 福岡健診診療所 福岡市博多区博多駅前2-20-1 大博多ビル6F | 092-471-1165 | |
| | 医療法人 親愛 ステーションクリニック 福岡市博多区博多駅前1-11-1 デイトスアネックス3階 | 092-441-5446 | |
| | 原三信病院 健康管理センター 福岡市博多区大博町1-8 | 092-291-3132 | |
| | 桜十字福岡病院 桜十字博多駅前検診クリニック 福岡市博多区博多駅前中央街8-1 JRJP博多ビル8階 | 092-791-1120 | |
| 高知県 | 福岡労働衛生研究所 福岡市南区那の川1-11-27 | 092-526-1087 | |
| | クリスタルビルクリニック 福岡市中央区天神4-6-7 | 092-725-8822 | |
| | ふくおか公衆衛生推進機構 福岡市中央区大名2-4-7 | 092-761-2544 | |
| | 雪の聖母会 聖マリア福岡健診センター 福岡市中央区天神4-1-32 | 092-726-2111 | |
| | 親愛 天神クリニックヘルスケアセンター ディア天神 福岡市中央区天神2-12-1 天神ビル3階 | 092-721-3571 | |
| | 福岡桜十字 桜十字福岡病院 福岡市中央区渡辺通3-5-11 | 092-791-1120 | |
| | 福岡労働衛生研究所 天神健診センター 福岡市中央区天神2-8-36 天神NKビル2階 | 092-526-1087 | |
| | ふくおか公衆衛生推進機構 赤坂総合健診センター 福岡市中央区大名2-4-7 | 092-761-2544 | |
| | 西日本産業衛生会 北九州産業衛生診療所 北九州市八幡東区東田1-4-8 | 093-671-8100 | |
| | 九州健康総合センター 北九州市八幡東区平野1-11-1 | 093-672-6210 | |
| 福岡県 | 北九州市小倉医師会 小倉医師会健診センター 北九州市小倉北区中島1-19-17 | 093-551-3185 | |
| | 西日本産業衛生会 北九州健診診療所 北九州市小倉北区室町3-1-2 | 093-561-0030 | |
| | 日本健康倶楽部 北九州支部 北九州市戸畑区中原西3-3-16 | 093-616-9012 | × |
| | 俊英会 有吉クリニック 北九州市八幡西区菅原町5-1 | 093-645-1315 | |
| | 池友会 新小文字病院 北九州市門司区大里新町2-5 | 093-391-1001 | |
| | 雪の聖母会 聖マリアヘルスケアセンター 久留米市津福本町448-5 | 0942-35-5522 | |
| | 静光園 白川病院 大牟田市上白川町1-146 | 0944-53-4173 | |
| | 親仁会 米の山病院 大牟田市大字壱木4-10 | 0944-51-3311 | |
| | 福岡県 悠久会 大牟田共立病院 大牟田市明治町3-7-5 | 0944-53-5461 | |
| | 社会保険大牟田天頌病院 健診センター 大牟田市天頌町1丁目100番地 | 0944-53-6220 | |
| 福岡県 | 柳育会 新やなぎ健診クリニック 八木市吉田134-1 | 0943-23-6977 | |
| | 清明会 やよいがおか鹿毛病院 鳥栖市弥生が丘2-143 | 0942-87-3155 | |
| | 如水会 今村病院 鳥栖市轟木町1523-6 | 0942-84-1238 | |
| | 仁徳会 今村病院 鳥栖市本通町1-855-10 | 0942-84-5060 | |
| | 佐賀県健康づくり財団 佐賀県健診・検査センター 佐賀市水ヶ江1-12-10 | 0952-37-3313 | |
| | 佐賀県産業医学協会 佐賀市鶴島町八戸1994-1 | 0952-22-6729 | |
| | 敬愛会 健診センター佐賀 佐賀市高木瀬町大字長瀬1167-2 | 0952-20-5511 | |
| | 唐津東松浦医師会医療センター 唐津市千代田町2566-11 | 0955-75-5172 | |
| | 徳洲会 長崎徳洲会病院 長崎市清石1-12-5 | 095-857-3000 | |
| | 青磁野リハビリテーション病院 熊本市西區島崎2-22-15 | 096-312-1332 | × |
| 熊本県 | 室原会 菊南病院 熊本市北区錦羽田3-1-53 | 096-344-1880 | |
| | 熊本県総合保健センター 熊本市東区東町4-11-1 | 096-365-2323 | 指 |
| | 桜十字 桜十字病院 熊本市南区御幸木部1-1-1 | 096-378-1182 | |
| | 春水会 山鹿中央病院 山鹿市山鹿1000 | 0968-43-6611 | |
| | 西日本産業衛生会 大分労衛衛生管理センター 大分市高城南町11-7 | 097-552-7788 | |
| | 大分県地域保健支援センター 大分市大字駄原2892-1 | 097-532-2167 | |
| | 天心堂 健診・健康増進センター 大分市中戸次5185-2 | 097-597-5254 | |
| | 大分健康管理協会大分総合健診センター 別府市北石垣深町851 | 0977-66-4113 | |
| | 婦産会 みえ病院 健診予防医学センター 豊後大野市三重町1250-1 | 0974-22-2222 | |
| | 独立行政法人 地域医療機能推進機構 宮崎江南病院 健康管理センター 宮崎市大坪西六月2196-1 | 0985-53-8928 | |
| 宮崎県 | 藤元メディカルシステム 藤元中央病院 健診センター 宮崎市北川内町乱橋3584-1 | 0985-53-1101 | |
| | 福岡労働衛生研究所 延岡健診センター 延岡市愛宕町2-1-5 センコービル5階 | 0982-29-4302 | |
| | 鹿児島県労働基準協会 ヘルスサポートセンター鹿児島 鹿児島市東開町4-96 | 099-267-6292 | |
| | 天陽会 昭南病院 鹿児島市泉町16-1 | 099-225-8650 | |
| | 愛誠会 昭南病院 曾於市大隈町下敷町1 | 099-482-1200 | |
| | 那覇市医師会生活習慣病検診センター 那覇市東町26-1 | 098-968-9331 | |
| | 琉球生命済生会 琉生病院 那覇市大道56 | 098-885-5131 | |
| | 祥吉会 おもろまちメディカルセンター 那覇市上之屋1-3-1 | 098-867-3969 | |
| | 沖縄医療生活協同組合 中部協同病院 沖縄市美里1丁目31番15号 | 098-938-6160 | |
| | 仁愛会 浦添総合病院 健診センター 浦添市伊祖3-42-15 | 0570-010-986 | |
| 沖縄県 | 菱秀会 KIN放射線治療・健診クリニック 国頭郡金武町字金武10897 | 098-968-4664 | |
| | 沖縄県健康づくり財団 島尻郡南風原町宇宮平212 | 098-889-6429 | |

| | 健診機関名・所在地 | 電話番号 | 備考 |
|-----|---|--------------|----|
| 山口県 | 山口県予防保健協会 山口市吉敷下東3-1-1 | 083-933-0008 | △ |
| | 山口総合健診センター 山口市小郡下郷1773-1 | 083-972-4325 | |
| | 徳島県 敬老会 森岡病院 徳島市八万町大野5-1 | 088-636-3737 | |
| | 小浜内科 徳島クリニック 徳島市昭和町1-16 | 088-653-6487 | |
| | 重仁 まるがめ医療センター 丸亀市津森町219番地 | 0877-24-8300 | |
| | 香川成人医学研究所 坂出市横津町3-2-31 | 0877-45-2311 | |
| | 昭能会 国重まこと医院 坂出市並指町4-28 | 0877-46-5501 | |
| | 福生会 多田羅内科クリニック 高松市番町3-3-1 | 087-861-3730 | × |
| | 三宅医学研究所 セントラルパーククリニック 高松市番町1-10-16 | 087-863-4560 | |
| | 清澄会 ミタニ病院 高松市三谷町1680-1 | 087-864-8821 | |
| 愛媛県 | 如水会 オリブ高松メディカルクリニック 高松市観光町649-8 | 087-839-9630 | |
| | 愛媛県総合保健協会 松山市味酒町1-10-5 | 089-987-8202 | |
| | 愛媛県厚生農業協同組合連合会 愛媛県厚生連健診センター 松山市鷹子町533-1 | 089-970-2070 | |
| | 管井内科 松山市一番町3-3-3 | 089-931-3163 | |
| | 順風会 順風会健診センター 高松市高砂町2-3-1 | 089-915-0002 | 指 |
| | 石川記念会 HITO病院 四国中央市上分町788-1 | 0896-58-8300 | |
| | 順風会 大洲記念病院 大洲市徳森1512-1 | 0893-25-2022 | × |
| | 健会 高知検診クリニック 高知市知寄町2-4-36 | 088-883-9711 | |
| | 高知県総合保健協会 高知市橋通6-7-43 | 088-832-9691 | 指 |
| | 船員保険会 船員保険福岡健康管理センター 福岡市東区原田3-4-10 | 092-611-6311 | 指 |
| 高知県 | 日本予防医学協会 附属診療所 ウェルビーイング博多 福岡市博多区博多駅前3丁目19-5 博多西川ビル2階 | 092-472-0222 | |
| | 医療情報健康財団 健康財団クリニック 福岡市博多区上川端町14-30-201 | 092-272-2398 | |
| | 西日本産業衛生会 福岡健診診療所 福岡市博多区博多駅前2-20-1 大博多ビル6F | 092-471-1165 | |
| | 医療法人 親愛 ステーションクリニック 福岡市博多区博多駅前1-11-1 デイトスアネックス3階 | 092-441-5446 | |
| | 原三信病院 健康管理センター 福岡市博多区大博町1-8 | 092-291-3132 | |
| | 桜十字福岡病院 桜十字博多駅前検診クリニック 福岡市博多区博多駅前中央街8-1 JRJP博多ビル8階 | 092-791-1120 | |
| | 福岡労働衛生研究所 福岡市南区那の川1-11-27 | 092-526-1087 | |
| | クリスタルビルクリニック 福岡市中央区天神4-6-7 | 092-725-8822 | |
| | ふくおか公衆衛生推進機構 福岡市中央区大名2-4-7 | 092-761-2544 | |
| | 雪の聖母会 聖マリア福岡健診センター 福岡市中央区天神4-1-32 | 092-726-2111 | |
| 福岡県 | 親愛 天神クリニックヘルスケアセンター ディア天神 福岡市中央区天神2-12-1 天神ビル3階 | 092-721-3571 | |
| | 福岡桜十字 桜十字福岡病院 福岡市中央区渡辺通3-5-11 | 092-791-1120 | |
| | 福岡労働衛生研究所 天神健診センター 福岡市中央区天神2-8-36 天神NKビル2階 | 092-526-1087 | |
| | ふくおか公衆衛生推進機構 赤坂総合健診センター 福岡市中央区大名2-4-7 | 092-761-2544 | |
| | 西日本産業衛生会 北九州産業衛生診療所 北九州市八幡東区東田1-4-8 | 093-671-8100 | |
| | 九州健康総合センター 北九州市八幡東区平野1-11-1 | 093-672-6210 | |
| | 北九州市小倉医師会 小倉医師会健診センター 北九州市小倉北区中島1-19-17 | 093-551-3185 | |
| | 西日本産業衛生会 北九州健診診療所 北九州市小倉北区室町3-1-2 | 093-561-0030 | |
| | 日本健康倶楽部 北九州支部 北九州市戸畑区中原西3-3-16 | 093-616-9012 | × |
| | 俊英会 有吉クリニック 北九州市八幡西区菅原町5-1 | 093-645-1315 | |
| 福岡県 | 池友会 新小文字病院 北九州市門司区大里新町2-5 | 093-391-1001 | |
| | 雪の聖母会 聖マリアヘルスケアセンター 久留米市津福本町448-5 | 0942-35-5522 | |
| | 静光園 白川病院 大牟田市上白川町1-146 | 0944-53-4173 | |
| | 親仁会 米の山病院 大牟田市大字壱木4-10 | 0944-51-3311 | |

| | 健診機関名・所在地 | 電話番号 | 備考 |
|-----|---|--------------|----|
| 福岡県 | 悠久会 大牟田共立病院 大牟田市明治町3-7-5 | 0944-53-5461 | |
| | 社会保険大牟田天頌病院 健診センター 大牟田市天頌町1丁目100番地 | 0944-53-6220 | |
| | 柳育会 新やなぎ健診クリニック 八木市吉田134-1 | 0943-23-6977 | |
| | 清明会 やよいがおか鹿毛病院 鳥栖市弥生が丘2-143 | 0942-87-3155 | |
| | 如水会 今村病院 鳥栖市轟木町1523-6 | 0942-84-1238 | |
| | 仁徳会 今村病院 鳥栖市本通町1-855-10 | 0942-84-5060 | |
| | 佐賀県健康づくり財団 佐賀県健診・検査センター 佐賀市水ヶ江1-12-10 | 0952-37-3313 | |
| | 佐賀県産業医学協会 佐賀市鶴島町八戸1994-1 | 0952-22-6729 | |
| | 敬愛会 健診センター佐賀 佐賀市高木瀬町大字長瀬1167-2 | 0952-20-5511 | |
| | 唐津東松浦医師会医療センター 唐津市千代田町2566-11 | 0955-75-5172 | |
| 長崎県 | 徳洲会 長崎徳洲会病院 長崎市清石1-12-5 | 095-857-3000 | |
| | 青磁野リハビリテーション病院 熊本市西區島崎2-22-15 | 096-312-1332 | × |
| | 室原会 菊南病院 熊本市北区錦羽田3-1-53 | 096-344-1880 | |
| | 熊本県総合保健センター 熊本市東区東町4-11-1 | 096-365-2323 | 指 |
| | 桜十字 桜十字病院 熊本市南区御幸木部1-1-1 | 096-378-1182 | |
| | 春水会 山鹿中央病院 山鹿市山鹿1000 | 0968-43-6611 | |
| | 西日本産業衛生会 大分労衛衛生管理センター 大分市高城南町11-7 | 097-552-7788 | |
| | 大分県地域保健支援センター 大分市大字駄原2892-1 | 097-532-2167 | |
| | 天心堂 健診・健康増進センター 大分市中戸次5185-2 | 097-597-5254 | |
| | 大分健康管理協会大分総合健診センター 別府市北石垣深町851 | 0977-66-4113 | |
| 宮崎県 | 婦産会 みえ病院 健診予防医学センター 豊後大野市三重町1250-1 | 0974-22-2222 | |
| | 独立行政法人 地域医療機能推進機構 宮崎江南病院 健康管理センター 宮崎市大坪西六月2196-1 | 0985-53-8928 | |
| | 藤元メディカルシステム 藤元中央病院 健診センター 宮崎市北川内町乱橋3584-1 | 0985-53-1101 | |
| | 福岡労働衛生研究所 延岡健診センター 延岡市愛宕町2-1-5 センコービル5階 | 0982-29-4302 | |
| | 鹿児島県労働基準協会 ヘルスサポートセンター鹿児島 鹿児島市東開町4-96 | 099-267-6292 | |
| | 天陽会 昭南病院 鹿児島市泉町16-1 | 099-225-8650 | |
| | 愛誠会 昭南病院 曾於市大隈町下敷町1 | 099-482-1200 | |
| | 那覇市医師会生活習慣病検診センター 那覇市東町26-1 | 098-968-9331 | |
| | 琉球生命済生会 琉生病院 那覇市大道56 | 098-885-5131 | |
| | 祥吉会 おもろまちメディカルセンター 那覇市上之屋1-3-1 | 098-867-3969 | |
| 沖縄県 | 沖縄医療生活協同組合 中部協同病院 沖縄市美里1丁目31番15号 | 098-938-6160 | |
| | 仁愛会 浦添総合病院 健診センター 浦添市伊祖3-42-15 | 0570-010-986 | </ |

遠隔地健診

契約健診機関で受診することが不可能な場合、「遠隔地健診」として契約健診機関以外の健診機関で受診することができます。

ご注意ください

健診機関ごとに検査コースの名称や検査内容および料金が異なる場合がありますので、受診の際は事前にご確認ください。

遠隔地健診の対象について

- 受診する健診機関が、契約健診機関（10～15ページ）と同市区町村内にないこと。
 - 補助の対象となる項目は基本検査項目（4ページ）の内容と同等のものに限る。
- 注意事項（3ページ）を合わせてご確認ください。

遠隔地健診補助金限度額

健診料金の全額を健診機関にお支払いいただいたあと、事業所を經由して当健保組合あてに所定の申請書に必要な書類を添えて申請を行ってください。健診費用の実費から一部負担金および補助対象外項目費用を差し引き、下表の区分に応じた補助金限度額内（税込）で補助金を支給いたします。

| 補助金限度額 (税込) | 一般健診 | 生活習慣病予防健診 (婦人科検査なし) | 生活習慣病予防健診 (婦人科検査あり) | 日帰り人間ドック (婦人科検査なし) | 日帰り人間ドック (婦人科検査あり) | 特定健診 |
|----------------|-----------------------|------------------------|------------------------|-----------------------|-----------------------|---------------------------|
| 被保険者 | 5,350円 | 19,000円 | 22,150円 | 32,000円 | 35,150円 | 3,300円 |
| 被扶養者(配偶者) | 7,350円 | 21,000円 | 24,150円 | × | × | 5,300円 |
| 被扶養者(配偶者以外) | × | × | × | × | × | 5,300円 |
| 一部負担金 | 被保険者のみ事業所負担 2,000円 | | | 自己負担 10,000円 | | 被保険者のみ 事業所負担 2,000円 |

※健診種別と対象年齢は2ページ参照

●一部負担金

被保険者の方が契約健診機関以外の健診機関で受診し、後日補助金申請を行った際に実費から差し引かれる健診費用です（契約健診機関の場合については「2ページ」参照）。なお、被扶養者の方の一部負担金の差し引きはありません。

遠隔地健診補助制度における一部負担金の差し引きについて、健康診断受診後、健康診断費用の全額（実費）を受診機関にお支払い

いただき、補助金申請していただいた際に実費から差し引かせていただきます。

一部負担金の取り扱いについては、事業所により異なる場合がありますので事業所へお問い合わせください。

※任意継続被保険者の方は、人間ドックを受診する場合のみ自己負担[10,000円]です。

補助金決定方法

$$\text{実費} - \text{一部負担金} - \text{対象外項目} \leq \text{補助金限度額}$$

・補助金限度額の範囲内で実費を補助
・範囲を超える場合は限度額まで補助

例 被保険者の方が人間ドック(37,800円)を受診し、対象外項目のCT検査(12,960円)が含まれていた場合。

$$37,800円 - 10,000円 - 12,960円 \leq 32,000円$$

実費から一部負担金および対象外項目を差し引いた金額が14,840円、限度額の範囲内なので、14,840円が補助金となります。

提出書類(事業所を經由して提出)

- 遠隔地健診補助金交付申請書 } 当健保組合ホームページ「申請書式ダウンロード」よりダウンロード可能です。
- 質問票(40歳以上*の方)
- 領収書(原本)… 領収書は原則返却できません。また、レシートタイプの領収書は受付できません。
40歳以上の配偶者の方が受診された場合は、特定健診費用の内訳が必要です。

領収書 ○○年○○月○○日

□□□様

¥21,600-

但平成△△年△△月△△日受診分
生活習慣病予防健診代 21,600円として
(内、特定健診費用 7,020円)
上記正に領収いたしました。

○○市○○町○○-○○
×××××病院 (印)

見本

領収書 ○○年○○月○○日

□□□様

¥37,800-

但平成△△年△△月△△日受診分
人間ドック代 37,800円として
(内、CT検査代 12,960円)
上記正に領収いたしました。

○○市○○町○○-○○
×××××病院 (印)

見本

補助対象外項目を受診された場合は、対象外項目の内訳が必要です。

- 請求明細書… 複数名で申請される場合、「1人当たり○○○円」と内訳を記したもの。
- 健診結果(写可)… すべての検査結果(婦人科検査を含む)が表示されているもの(判定だけでなく数値による詳細な結果が確認できるもの)。

*質問票の対象年齢40歳以上とは、2022年3月31日時点での満年齢です。