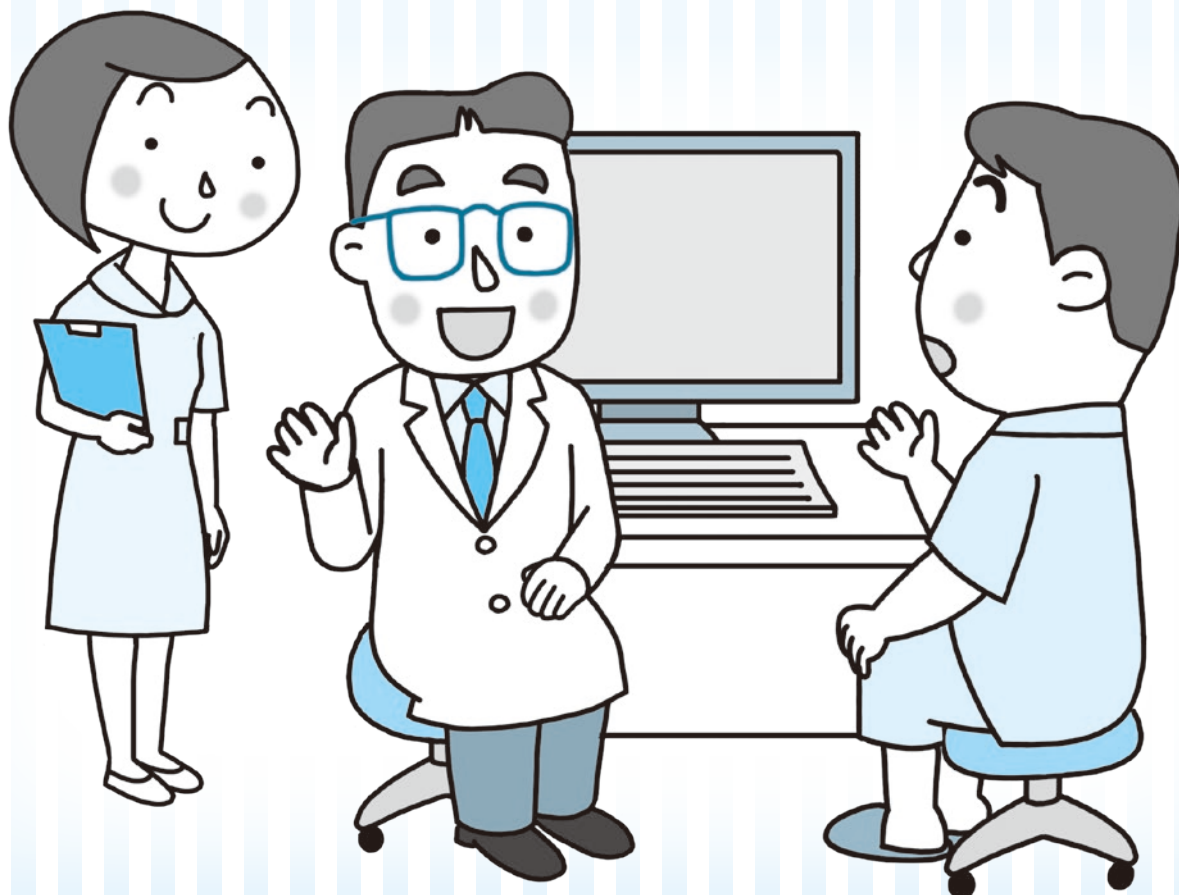


受診前に必ずお読みください

保存版

2020年度

# 健康診断・保健指導ガイド



## 目次

当健保組合の健康診断補助制度	②～③ページ
検査項目一覧表	④～⑤ページ
申し込みから受診までの流れ／個人情報の取り扱いについて	⑥ページ
測量地質健康保険組合健診センター	⑦ページ
特定保健指導のご案内を対象者にお送りします	⑧～⑨ページ
契約健診機関一覧	⑩～⑮ページ
遠隔地健診	⑯ページ

当健保組合ホームページを  
ご活用ください

<http://www.st-kenpo.or.jp>

- ➡ 健康診断申込書、遠隔地健診補助金交付申請書、および質問票をダウンロードできます。
- ➡ 当健保組合健診センターの予約状況を確認できます。
- ➡ 契約健診機関については、ホームページでも確認できます。健診機関の追加契約・内容変更・契約解除等があった場合は、ホームページを順次更新します。

測量地質健康保険組合

# 当健保組合の健康診断補助制度

当健保組合では皆様の健康をサポートするため、1人につき年度内に1回、健康診断費用の補助をしております。また、40歳以上の方で特定保健指導が必要と判断された場合は、特定保健指導の補助をしております。

日頃、不調を感じていなくても気づかないうちに病状が進み、自覚症状が出たときには手遅れとなることもあります。病気の早期発見・早期治療のため、健康診断補助制度をご活用ください。



## 健診種別と内容

受診日時時点で当健保組合の組合員の資格を有する方を対象に、年度内の受診1回に限り健康診断の費用補助をいたします。対象になる健診種別を下の表で確認し、内容をご覧ください。

対象年齢は2021年3月31日時点の満年齢です（予約時点の年齢ではありません）。なお、対象年齢を満たしていれば健診種別の変更は可能です。

健診種別 (対象年齢)	一般健診 (35歳未満)	生活習慣病予防健診 (35歳以上)	人間ドック (40歳以上)	特定健診 (40歳以上)	巡回婦人健診 (女性のみ)
被保険者	○	○	○	△	○
被扶養者(配偶者)	○	○	×	△	○
被扶養者(配偶者以外)	×	×	×	○	×
一部負担金	被保険者のみ事業所負担 <b>2,000円</b>		自己負担 <b>10,000円</b>	被保険者のみ事業所負担 <b>2,000円</b>	

○：補助可 ×：補助不可 △：他の健診種別をおすすめします

### ●一部負担金

被保険者の方が契約健診機関で健診種別ごとの【基本検査項目】を受ける場合に、健診機関へお支払いいただく健診費用です（記載のない健診機関の場合については「16ページ」参照）。なお、被扶養者の方は無料です。

人間ドックを受ける場合の一部負担金は自己負担 **10,000円** です。その他の健診を受ける場合の一部負担金は事業所負担 **2,000円** となるため、被保険者の方の一部負担金はあ

りません。

一部負担金の支払い方法については、基本的には受診日当日窓口払いですが、健診機関、事業所により異なる場合があります。

※ 任意継続被保険者の方は、人間ドックを受ける場合のみ自己負担 [10,000円] です。

※ 各健診種別ごとの【基本検査項目】および【健保オプション】以外を追加した場合、その部分の費用は自己負担となります。

## 一般健診の補助対象検査項目が増えました

2019年4月1日より、一般健診の補助対象検査項目に以下の項目が追加されました。

●腹囲 ●心電図 ●HDL コレステロール ●LDL コレステロール ●中性脂肪

また、聴力検査はオーディオメーターによる検査になります。

現在はすべての健診種別で、労働安全衛生法に基づく定期健診や、雇入時健診の必須項目をすべて受診いただけます。

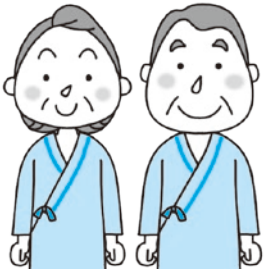
4ページの「検査項目一覧表」と合わせてご確認ください。

## 主に被保険者、被扶養者(配偶者)、任意継続被保険者の方の健診



- **一般健診**……………[実施期間：通年]  
労働安全衛生法による定期健康診断を基礎にした健診  
・〈基本検査項目〉 問診、身体計測、血圧、採血、検尿、胸部X線、心電図等
- **生活習慣病予防健診**……………[実施期間：通年]  
一般健診に加え、がんや糖尿病など主に生活習慣によっておこる疾病を予防するための検査を加えた健診  
・〈基本検査項目〉 一般健診の検査に加えて、検便、胃部X線等  
希望により【健保オプション】(婦人科)を加えることが可能です。
- **人間ドック(被保険者のみ)**……………[実施期間：通年]  
生活習慣病予防健診に加え、さらに詳細な検査を加えた健診  
・〈基本検査項目〉 生活習慣病予防健診の検査に加えて、腹部超音波、眼底等  
希望により【健保オプション】(HCV抗体・PSA・婦人科)を加えることが可能です。

## 主に被扶養者(配偶者以外)の方の健診



- **特定健康診査(特定健診)**……………[実施期間：通年]  
高齢者医療確保法に基づく、メタボリックシンドロームに着目した健診  
・〈基本検査項目〉 問診、身体計測、血圧、採血、検尿等  
医師が必要と認めた場合には、心電図、眼底を加えることが可能です。  
※労働安全衛生法に規定する定期健康診断検査項目を満たしていないことから、被保険者の方には生活習慣病予防健診、または人間ドックをおすすめします。  
※受診可能な健診機関につきましては、当健保組合ホームページ(特定健診実施機関一覧)をご覧ください。

## 主に被保険者(女性)、被扶養者(妻)の方の健診



- **巡回婦人健診**……………[実施期間：春期または秋期]  
女性を対象にお住まいの近くの施設等(公共施設や医療機関)に会場を設け実施する健診  
※他の健診と並行して補助を受けることはできません。  
年度中、実施期間を春と秋の2回設けておりますが、受診はどちらか1回のみです。『健やかライフ』6月号にて秋実施分(10月～翌年1月)、『健やかライフ』11月号にて春実施分(翌年4月～7月)の、実施内容、実施会場、申込方法等の詳細をご案内いたします。  
・〈検査項目〉 生活習慣病予防健診に準じた検査  
※ただし、35歳未満の方は胃部X線検査を受けることはできません。  
希望により婦人科検査(乳房・子宮)を加えることが可能です。

### 注意事項

- 各健診種別における健保オプション検査項目は、検査項目一覧表(4～5ページ参照)のとおり希望者のみ実施となります。
- 大腸カメラ・CT・MRI等、検査項目一覧表に記載のない特殊検査は補助の対象になりません。
- 健診の結果、二次(精密)検査が必要とされた場合には、保険証による保険診療扱いでご受診ください。
- 宿泊ドックは補助の対象になりません。
- 予約・申し込みを事前に当健保組合へ申請していても、受診日時時点で組合員の資格を喪失されている場合は補助の対象となりません。万が一受診された場合、健診にかかった費用は全額自己負担となります。
- 当日のキャンセル、検査の中断等により発生した費用については全額自己負担となります。

## 40歳以上の被保険者・被扶養者の方へ

当健保組合では40歳以上の被保険者(本人)および被扶養者(家族)の方が健康診断を受診された場合、腹囲・コレステロール値・血糖値等を基にメタボリックシンドロームもしくはその予備群となるかを選別しており、該当された方には特定保健指導のご案内をしています。

特定保健指導については8ページをご覧ください。

# 検査項目一覧表

## 基本検査項目

健診種別ごとの基本検査項目は以下のとおりです。健診機関により若干異なります。

なお、検査項目の取り扱いは前年度と異なる場合もありますので、事前に健診機関へお問い合わせください。

検査区分	検査項目 【 】内は検査区分のうち、詳細な検査内容		一般健診	生活習慣病 予防健診	人間 ドック	特定健診	参考
							労働安全 衛生法
問診	現病歴・既往歴・家族歴・喫煙歴・服薬歴・生活習慣等		●	●	●	●	●
	自覚症状・他覚症状		●	●	●	●	●
診察	聴打診・触診等		●	●	●	●	—
身体計測	身長		●	●	●	●	●
	体重		●	●	●	●	●
	肥満度		●	●	●	●	—
	BMI		●	●	●	●	—
	標準体重		●	●	●	—	—
	腹囲		●	●	●	●	●
生理学的検査	【循環器】	血圧	●	●	●	●	●
		心電図	●	●	●	△	●
	【感覚器】	眼底（片眼）	—	△	●	△	—
		視力	●	●	●	—	●
		聴力（オーディオメーター）	●	●	●	—	●
X線・超音波	【呼吸器】	胸部X線	●	●	●	—	●
	【消化器】	胃部X線	—	●	●	—	—
	【消化器・他】	腹部超音波（肝臓・胆嚢・膵臓・腎臓・脾臓）	—	—	●	—	—
生化学的検査	【腎機能】	クレアチニン（e-GFR）	—	●	●	△	—
	【痛風】	尿酸	●	●	●	—	—
	【脂質】	総コレステロール	●	●	●	—	—
		HDLコレステロール	●	●	●	●	●
		LDLコレステロール	●	●	●	●	●
		中性脂肪	●	●	●	●	●
	【肝機能】	AST（GOT）	●	●	●	●	●
		ALT（GPT）	●	●	●	●	●
		γ-GT（γ-GTP）	●	●	●	●	●
		ALP	●	●	●	—	—
【糖尿病】	空腹時血糖またはHbA1c	●	●	●	●	●	
血液学的検査	【貧血】	赤血球数	●	●	●	△	●
	【炎症】	白血球数	●	●	●	—	—
	【貧血】	ヘモグロビン量	●	●	●	△	●
		ヘマトクリット	●	●	●	△	—
		血小板数	●	●	●	—	—
		MCV	●	●	●	—	—
		MCH	●	●	●	—	—
MCHC	●	●	●	—	—		
血清学的検査	【炎症】	CRP	—	—	●	—	—
	【肝機能】	HBs抗原	—	—	●	—	—
尿検査	【腎機能】	蛋白	●	●	●	●	●
	【糖尿病】	尿糖	●	●	●	●	●
	【腎機能】	沈査	—	—	●	—	—
		潜血	●	●	●	—	—
便検査	【消化器】	潜血	—	●	●	—	—

△印は医師の判断により追加する検査



## 健保オプション検査項目

### 確認事項

梅毒反応、HBs抗体、HCV抗体、【男性】PSA、【女性】乳房検査・子宮検査はオプション検査扱いとなりますので、ご希望の方は予約時に必ず申し出てください。

オプション検査費用は原則当健保組合が負担しますが、健診機関によりオプション検査の取り扱いが異なるため、オプション検査の実施ができない、あるいは費用の一部もしくは全額が自己負担となる場合がありますので予約時にご確認ください。なお、健保オプション検査のみの実施はできません。

検査区分	検査項目		一般健診	生活習慣病 予防健診	人間 ドック	特定健診
	【 】	内は検査区分のうち、詳細な検査内容				
血清学的検査	【梅毒反応】	TPHA - RPR	-	-	●	-
	【肝機能】	HBs抗体	-	-	●	-
		HCV抗体	-	-	●	-
腫瘍マーカー (男性のみ)	【前立腺】	PSA	-	-	●	-
婦人科検査 (女性のみ)	【乳房】	乳房検査 (マンモグラフィまたは乳房超音波)	-	●	●	-
	【子宮】	子宮検査 (子宮頸部細胞診)	-	●	●	-

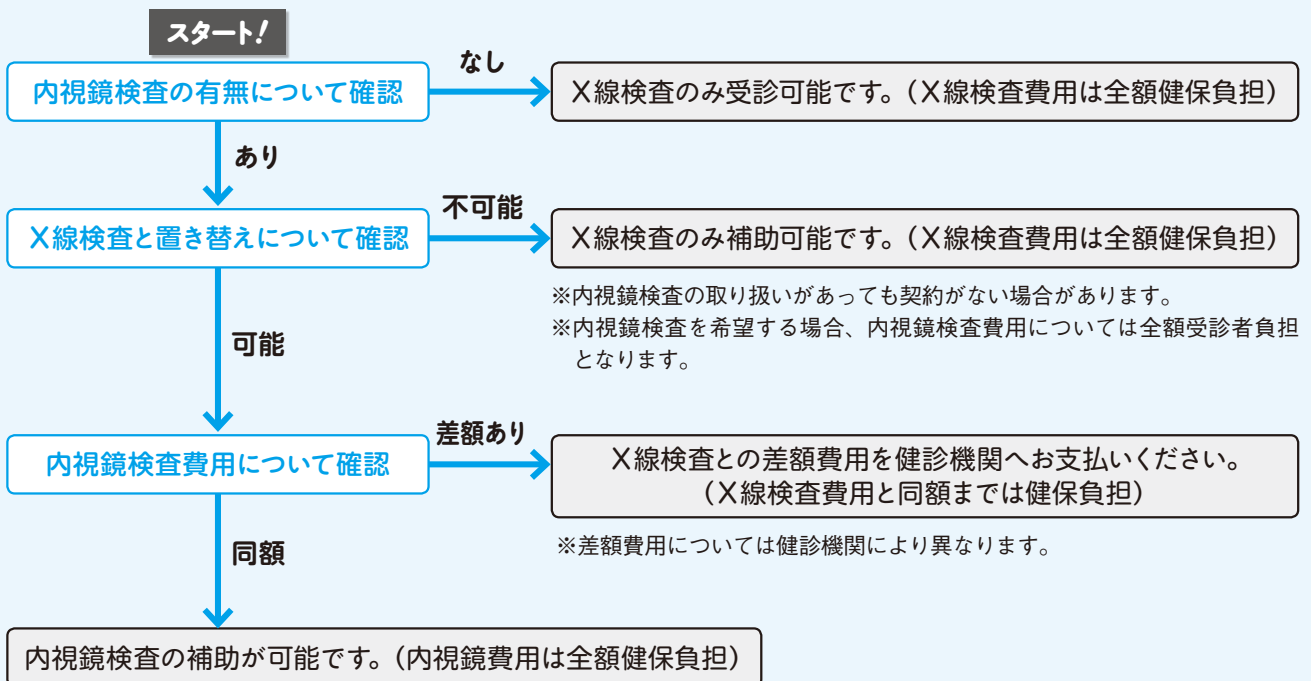
## 事前に健診機関へお問い合わせください！

### ■ 胃管内視鏡検査について

生活習慣病予防健診・人間ドックの胃部検査において、X線検査に替えて内視鏡検査を実施した場合はX線検査費用と同額まで補助を行います。ただし、内視鏡検査の取り扱いがあり、変更可能な健診機関に限ります。なお、金額（同額・差額）を含め詳細な内容については、健診機関により異なりますので、実施を希望される際は、以下『内視鏡検査』確認チャートに沿って予約時にご確認ください。

### 『内視鏡検査』確認チャート

実施を希望する場合は以下の項目を健診機関にご確認ください！



※胃部検査は、X線検査または内視鏡検査（X線検査費用まで）のどちらか一方に対しての補助となります。重複補助はできませんので、あらかじめご了承ください。

## 申し込みから受診までの流れ

受診健診機関により下記3通りの流れになります。測量地質健康保険組合健診センター以外の契約・遠隔地健診機関で受診希望の場合は、各健診機関へ直接連絡をし、受診希望日の予約をしてください。

### 測量地質健康保険組合健診センター

7ページ参照

#### 予約

直通電話 **03-3987-8615**  
へ申し込みをする。

### 契約健診機関

10～15ページ参照

#### 予約

各健診機関に電話等で  
申し込みをする。

### 遠隔地健診機関 (契約外健診機関)

16ページ参照

#### 予約

各健診機関に電話等で  
申し込みをし、検査項目を確認する。

測量地質健康保険組合の加入員であることと、契約している健診を受けることを伝える。  
検査項目の確認を行い、婦人科検査、HCV、PSA検査等のオプション検査を希望する場合には、あわせて申し込みをする。  
※検査項目・費用が前年度と異なる場合がありますので必ずご確認ください。



#### 申込書提出

事業所を経由して受診前に健康診断申込書を当健保組合に提出してください。  
※受診前に申込書の提出がない場合は、補助の対象外となります。

#### 健診案内到着

健診機関より、問診表・検体容器等が送付される。  
※検査の種類や健診機関によっては、送付されない場合もありますが、その場合にはそのまま受診してください。

#### 受診

予約した健診機関に行き、受診する。

#### 料金支払い

被保険者のみ一部負担金を健診機関へ支払う。

#### 料金支払い

全額を健診機関へ支払う。

#### 検査結果到着

要精密検査・要再検査の場合は、健診機関の指示に従ってください。  
要精密検査・要再検査は補助の対象外です。保険証を使った保険診療扱いでお願いいたします。

健診結果は、被保険者分に限り労働安全衛生法衛生規則の範囲において事業主に通知します。

健診の利用申し込みの際に得た個人情報を利用目的以外に使用することはありません。

#### 事業所を経由して当健保組合へ補助金申請

※申請方法につきましては、16ページをご参照ください。

健診についての「よくある質問」は、ホームページをご覧ください。 **健保組合ホームページ** <http://www.st-kenpo.or.jp>

### Topics 個人情報の取り扱いについて

当健保組合における、健康診断、人間ドック等の健康診断事業につきましては、下記のように個人情報を取り扱いますので、同意のうえご受診ください。

- I 取得した個人情報は、以下の利用目的の範囲内で使用いたします。  
利用目的以外に使用することはありません。
  - ① 健康診断および人間ドック実施後の保健指導等
  - ② 法令により行う各種統計処理
  - ③ 健康診断および人間ドック費用に関する会計処理
- II 個人情報の提供
  - ① 目的：法令に基づく健康診断および特定保健指導のため
  - ② 項目：氏名・年齢・性別・記号・番号・健診区分、健診日、健診結果および数値・判定（労働安全衛生法に基づく）、質問票、診察所見、自覚症状、既往歴、家族歴、結果送付先住所および連絡先
  - ③ 提供先：勤務先、契約健診機関、特定保健指導委託先機関
- III 健康診断申込書の提出をもって、上記個人情報取り扱いに同意が得られたものといたします。

# 測量地質健康保険組合健診センター

電話番号 **03-3987-8615** (直通) 東京都豊島区西池袋 3-30-5「測量地質健保会館 4階・5階」

測量地質健保会館の4階と5階には、「健診センター」が設置されています。  
一般健診、生活習慣病予防健診、人間ドック、特定健診が受診できます。  
ぜひご利用ください。



- JR線池袋駅西口から徒歩約5分
- 地下鉄池袋駅1a出口から徒歩1分

## 当健診センターの特徴

- 当日に結果説明  
当健診センターで、生活習慣病予防健診または人間ドックを受診された方には、当日中に、医師による結果説明を行っています。  
なお、人間ドックを受診された方には食事券またはクオカードをお渡ししております。

## 当健診センターで無料で受けられる検査 (他機関では自己負担あり)

検査内容	対象者
再検査 (便潜血、血液)	再検査が必要と診断された方 ※ 当健診センター以外で受診された方も対象になります
HCV検査 (C型肝炎)	当健診センターで人間ドックを受診される方
PSA検査 (前立腺腫瘍マーカー)	当健診センターで人間ドックまたは生活習慣病健診を受診される男性の方 (生活習慣病健診受診者の場合は50歳以上の方)
ピロリ菌検査 (胃・十二指腸)	当健診センターで生活習慣病健診または人間ドックを受診される方
眼底検査	当健診センターで生活習慣病健診を受診される方
大腸がん検査 (6ヵ月ごと)	当健診センターで生活習慣病健診または人間ドックを受診された60歳以上の方と家族に大腸疾患の既往歴がある方
子宮検査 (自己採取)	当健診センターで一般健診 (35歳未満) を受診される女性の方

※ご希望される方は予約時にお申し出ください。

## 健診センター申込方法

- 健保組合ホームページより受診希望日の空き状況をご確認のうえ、電話にて予約してください。
- 電話予約後、所定の健診申込書を提出してください。  
※ 申込書はホームページからダウンロードできます。
- 健診センターより健診案内・問診表・検体容器等が送付されますので、受診前にご確認ください。

※事前の申込書提出がない場合は、補助の対象となりません。  
※日程の変更、取消等は事前にご連絡ください (直前の予約取消はご遠慮ください)。

## 健診センター週間予定表

	午前	午後
月	人間ドック	
火	生活習慣病予防健診	一般健診
水	特定健康診査・再検査	生活習慣病予防健診 (第1・第3は女性のみ)
木	人間ドック	
金	人間ドック (第2・第4は女性のみ)	

- 毎月第1・第3水曜日と毎月第2・第4金曜日は女性のみ  
水 (生活習慣病予防健診+婦人科検査)  
金 (人間ドック+婦人科検査)  
“女性のみ”の日程の詳細は、ホームページにてご確認ください。

<http://www.st-kenpo.or.jp>





# 特定保健指導のご案内を 対象者にお送りします



特定保健指導とは、特定健診の内容が含まれている生活習慣病予防健診・人間ドック・巡回婦人健診の結果において、メタボリックシンドロームもしくはその予備群と判定された40歳以上の方を対象に生活改善を促す取り組みです。

当健保組合では特定保健指導を“一般社団法人 東京都総合組合保健施設振興協会”に委託しております。対象になった方への「ご案内」については当健保組合より事業主を通じて送付しております。

特定保健指導対象となった被保険者の方でご自宅宛に「ご案内」の送付を希望する場合は、健康診断受診前にその旨を当健保組合に直接お申し出ください。

※被扶養者（ご家族）・任意継続者で対象になった方にはご自宅宛に「ご案内」を送付いたします。



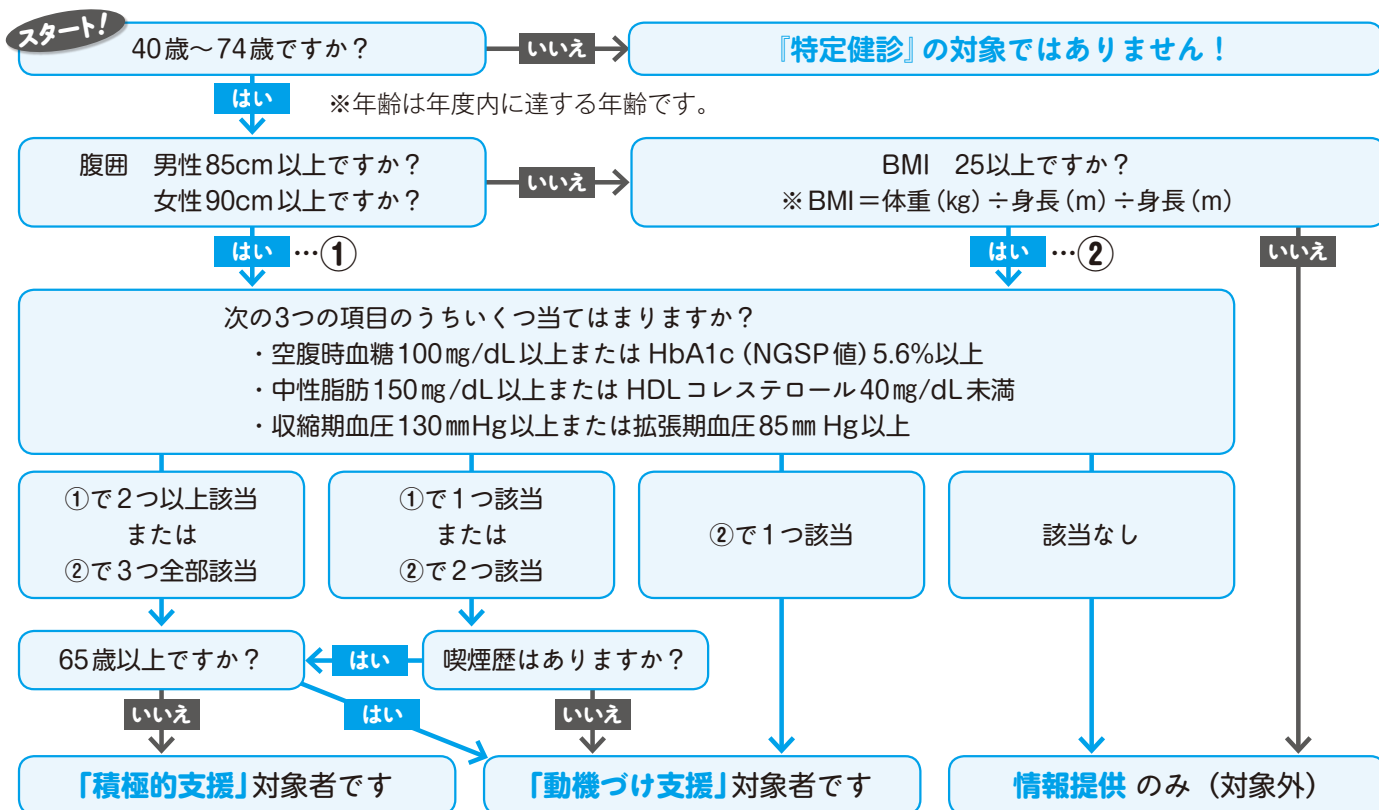
## 特定保健指導の健康診断当日の実施について

契約健診機関のうち、一部の健診機関では健康診断当日に特定保健指導を実施できます。健康診断当日に特定保健指導の実施が可能な機関はP10～15の「契約健診機関一覧表」の備考欄に「指」、指の表示がある機関になります。該当の健診機関で健康診断を受診し、特定保健指導の対象となった方は、ぜひ健康診断当日の特定保健指導をお受けください。

## 対象者の階層化

健康診断『特定健診』の結果から、下記「『特定保健指導』選定チャート」の方法により『特定保健指導』の支援内容を決定いたします。

### ●『特定保健指導』選定チャート





## 支援内容

「積極的支援」「動機づけ支援」「情報提供」の各支援内容は以下のとおりです。

### 積極的支援

生活習慣病の発症リスク「高」… 一刻も早い生活習慣の改善が必要。

#### ● 支援目的

定期的・継続的な支援により、生活習慣の改善のための目標達成に向けた行動に取り組み、プログラム終了後にも、その生活が継続できることを目指します。

##### ① 支援頻度

3ヵ月以上、複数回にわたり継続して支援します。指導は医師、保健師、管理栄養士等の専門知識を有する者が行います。

##### ② 面接・指導

初回は1人20分以上、あるいは1グループ（8人以下）80分以上の面接と指導を行います。その後も面接または電話、Eメール等の通信手段を利用して複数回指導を行います。

##### ③ 行動目標・支援計画の作成

行動目標に優先順位をつけながら、実行可能な生活習慣改善の計画を対象者とともに作成します。

##### ④ 実施評価

面接または電話、Eメール等の通信手段を利用して、身体の状態や生活習慣が改善できたかなど、効果の状況を確認評価します。

### 動機づけ支援

生活習慣病の発症リスク「中」… 生活習慣の改善が必要。

#### ● 支援目的

対象者が生活習慣の改善のための目標達成に向けた自主的な行動に移り、その生活が継続できることを目指します。

##### ① 支援頻度

原則1回支援を行います。指導は医師、保健師、管理栄養士等の専門知識を有する者が行います。

##### ② 面接・指導

1人20分以上、あるいは1グループ（8人以下）80分以上の面接と指導を行います。

##### ③ 行動目標・支援計画の作成

面接を通して、実行可能な生活習慣改善の計画を対象者とともに作成します。

##### ④ 実施評価

面接または電話、Eメール等の通信手段を利用して、身体の状態や生活習慣が改善できたかなど、効果の状況を確認評価します。

### 情報提供

生活習慣病の発症リスク「低」… 今のところは問題なし。

#### ● 支援目的

生活習慣を見直すきっかけを作るために行います。

年度1回の健診受診時に、健診実施医療機関より、受診者（全員）に健診結果を通知しますので、自分の身体の状態をしっかりと把握して健康の維持に努めていただきます。

健診実施医療機関によっては、リーフレット等により健康維持や増進に役立つ情報が提供されます。

#### 対象外の取り扱いについて

『特定健診』の結果、『特定保健指導』を実施しますが、以下に該当する方は受診対象から除外されます。なお、後から判明した場合はその時点で受診対象から除外されることとなりますので、当健保組合までご連絡ください。

##### ● 『特定健診』および『特定保健指導』の受診対象外となる方

- ・ 妊産婦（妊娠中または出産後1年以内の方）
- ・ 刑事施設、労務場その他これらに準ずる施設に拘禁されている方

##### ● 『特定保健指導』の受診対象外となる方

- ・ 海外在住の方
- ・ 長期入院（6ヵ月以上）されている方
- ・ 高齢者の医療の確保に関する法律第55条第1項第2号から第5号までに規定する施設（養護老人ホーム、特別養護老人ホーム等）に入所、または入居している方
- ・ すでに医師の指示を受け、糖尿病、高血圧症、脂質異常症の薬を服用している方
- ・ 糖尿病、高血圧症、脂質異常症で治療中の方

# 契約健診機関一覧

※ 2020年4月1日現在

契約健診機関は、基本的に一般健診、生活習慣病予防健診、人間ドック、特定健診の受診が可能です。

健診予約は希望される健診機関へ直接ご連絡ください。健診機関の追加・削除、名称・所在地等に変更があった場合には、当健保組合ホームページを更新しますのでご参照ください。

なお、このほかに特定健診のみ受診可能な健診機関（約1,200カ所）と契約を結んでいます。

この契約健診機関につきましては、当健保組合ホームページ（特定健診実施機関一覧）をご覧ください。

健診機関名・所在地	電話番号	備考	健診機関名・所在地	電話番号	備考	健診機関名・所在地	電話番号	備考	
船員保険 北海道健康管理センター 札幌市中央区北2条西1丁目1番地 マルビル札幌ビル5F	011-200-4811	指	一般財団法人 宮城県成人病予防協会附属仙台循環器病センター 仙台市泉区泉中央1-6-12	022-375-7113		茨城	一般財団法人 霞ヶ浦成人病研究会東部健診センター 福島郡阿見町中央3-20-1	029-887-4563	
公益財団法人 パブリックヘルスリサーチセンター 附属 健康増進センター 札幌南工診療所 札幌市中央区南1条西5丁目15-2	011-261-2010		医療法人 仁泉会 みやぎ健診プラザ 仙台市若林区卸町1-6-9	022-231-3655	指		社会医療法人中山会 宇都宮記念病院総合健診センター 宇都宮市大通り1-3-16	028-625-7831	
医療法人社団 光星 メディカルプラザ札幌健診クリニック 札幌市中央区北5条西2丁目JRタワーオフィスプラザさっぽろ5F	011-209-5450		仙台産業医科診療所 仙台市若林区六丁の目西町1-43	022-288-7701			公益財団法人 栃木県保健衛生事業団 宇都宮市駒生町3337-1	028-623-8383	
医療法人社団 明日佳 札幌健診センター 札幌市中央区南10条西1丁目1-30 ホテルライフォート札幌5F	011-531-2226		医療法人社団 杏仁会 河原町病院 仙台市若林区南小泉字八軒小路4	022-222-8657			医療法人 北斗会 宇都宮東病院 宇都宮市平出町368-8	028-683-5771	
医療法人 深仁会 深仁会山クリニック 札幌市中央区大通西26丁目3-16	011-611-7766		公益財団法人 秋田県総合保健事業団 秋田県総合健診センター 秋田市千秋久保田町6-6	018-831-2011	○		医療法人 宇都宮健康クリニック 宇都宮市徳次郎町5-5	028-666-2201	
札幌フジクリニック 札幌市中央区北4条西5丁目1番地 アスティ45 5F	011-281-4355		公益財団法人 秋田県総合保健事業団 中央健診センター 札幌市中央区北4条西5丁目1番地 アスティ45 5F	018-823-1520	×		さくら巡回健診センター-附属さくら診療所 宇都宮市下桑島町1203-3	028-657-7335	
公益財団法人 北海道結核予防会 札幌複字総合健診センター 札幌市北区北8条西3丁目28番地 札幌エルプラザ5F	011-700-1331		一般社団法人 鶴岡地区医師会 荘内地区健康管理センター 鶴岡市馬場町1-45	0235-22-6445		栃木	医療法人社団 健唯会 清原診療所 宇都宮市清原工業団地15-1	028-666-3800	
一般社団法人 日本健康倶楽部北海道支部 札幌市北区北7条西4丁目1-2 KDX札幌ビル9階	011-707-1115	×	一般社団法人 全日本労働福祉協会東北支部 山形市西崎49-6	023-643-6778				独立行政法人 地域医療機能推進機構 うつのみや病院 宇都宮市南高砂町11-17	028-688-5522
医療法人 新産健会 スマイル健康クリニック 札幌市豊平区月寒東2条16-1-96	011-854-8508		一般財団法人 日本健康管理協会 山形健康管理センター 山形市検町4-8-30	023-664-0351				医療法人社団 亮仁会 那須中央病院 大田原市石上1453	0287-29-2525
公益財団法人 北海道労働保健管理協会 健診センター-診療所 札幌市白石区本郷通3丁目南2-13	011-862-5088		一般社団法人 山形市医師会 山形市医師会健診センター 山形市南館5-3-10	023-645-7222				とちぎメディカルセンター 栃木市大町39-5	0282-20-1900
医療法人社団 はらだ病院 旭川市1条通16丁目右7号	0166-25-6000		医療法人 篠田好生会 篠田総合病院 健診センター 山形市形町2-68	023-623-1711				一般財団法人 とちぎメディカルセンター 総合健診センター 栃木市境町27-21	0282-22-0337
医療法人社団 慶友会 吉田病院 旭川市4条西4丁目1-2	0166-25-9574		特定医療法人 舟山病院 米沢市駅前2-4-8	0238-23-4435				医療法人社団 福田会 福田記念病院 真岡市上大沼127-1	0285-84-7765
一般財団法人 ハスカッププラザ 苫小牧市保健センター 苫小牧市旭町2-9-7	0144-35-0080		公益財団法人 福島県労働保健センター 福島市沖高字北貴船1-2	024-554-1133				医療法人 光風会 光南健診クリニック 小山市喜沢1475	0285-32-7132
社会医療法人 博愛会 開西病院 帯広市西23条南2-16-27	0155-38-7541		公益財団法人 福島県保健衛生協会 福島市方木田字戸内19-6	024-546-0395	×			一般財団法人 日本健康管理協会 とちぎ健診プラザ 小山市駅前町6-14-18	0285-28-3111
公益財団法人 北海道医療団 帯広第一病院 帯広市西4条南15-17-3	0155-25-3121		医療法人 創仁会 東日本診療所 福島市成川字台28-1	024-545-5801				学校法人 獨協学園 獨協医科大学日光医療センター 日光市高徳632	0288-76-1515
一般財団法人 室蘭・登別総合健診センター 室蘭市東町4-20-6	0143-45-5759		郡山医療生活協同組合 桑野協立病院 郡山市島2丁目9-18	024-923-6177			群馬	医療法人社団 三愛会 三愛クリニック 高崎市金古町1758	027-373-3111
医療法人社団 三ツ山病院 小樽市福穂1-9-2	0134-23-1289	×	一般財団法人 脳神経疾患研究所 附属 総合東北病院 郡山市八山田7-115	0120-39-5611				一般財団法人 全日本労働福祉協会 群馬県支部 高崎市問屋町2丁目7番地ビエント高崎6階	0120-288-789
社会福祉法人 北海道社会事業協会 洞爺病院 虻田郡洞爺湖町高砂町126	0142-74-2555	×	医療法人 郡山病院 郡山市清水台2-7-4	024-932-0107				医療法人社団 日高会 日高病院 高崎市巾尾町886	027-362-1944
青森保健生活協同組合 あおもり協立病院 青森市東大野2-1-10	017-729-3261		医療法人 田中 かのクリニック いわき市泉玉露5-17-6	0246-56-1060	×			医療法人社団 慈愛会 いわたパティーズクリニック 高崎市矢中町841	027-347-4560
一般財団法人 全日本労働福祉協会 青森県支部 青森市原別1-2-35	017-736-8955	×	小名浜生協病院 いわき市小名浜町小名山ノ神32	0246-53-4374				黒沢病院附属ヘルスパーククリニック 高崎健康センター 高崎市矢中町188	027-353-2277
一般社団法人 慈恵会 疾病予防施設 慈恵クリニック 青森市安田近野160-3	017-782-8711		医療法人 郡山病院 いわき健康管理センター いわき市中央台飯野4-9-2	0246-28-9388				医療法人 民善会 細たかたきクリニック 高崎市南大類町888-1	027-352-8181
津軽保健生活協同組合 健生病院 弘前市扇町2-2-2	0172-55-7717		一般財団法人 竹田総合病院 健診センター 会津若松市本町1-1	0120-274-2333				医療法人 真木会 真木病院 高崎市上並木町187	027-363-8558
公益財団法人 シルバーリハビリテーション協会 メディカルコート八戸西病院附属八戸西健診プラザ 八戸市長苗代字中坪74-1	0178-21-1717	指	公益財団法人 会田病院 西白河郡矢吹町本町216	0248-42-3592				医療法人 井上病院 高崎市通町55	027-329-5875
医療法人社団 愛和会 盛岡南病院 盛岡市津志田13地割18-4	019-632-2311		一般財団法人 茨城県メディカルセンター 水戸市笠原町489	029-243-1113				一般社団法人 伊勢崎佐波医師会病院 成人病検診センター 伊勢崎市下榎木町502	0270-26-7878
公益財団法人 岩手県予防医学協会 盛岡市北飯岡4-8-50	019-638-7185		茨城保健生活協同組合 城南病院 水戸市城南3-15-17	029-226-3080				一般財団法人 日本健康管理協会 伊勢崎健診プラザ 伊勢崎市中町655-1	0270-26-7700
医療法人 遠山病院 盛岡市下ノ橋町6-14	019-651-2111		医療法人社団 啓和会 東関東クリニック 水戸市白梅3-4-8	029-221-1200			医療法人財団 明理会 ムスタ田中央総合病院 健康管理センター 太田市東今泉町875-1	0276-37-8118	
公益財団法人 岩手県対がん協会 いわて健康管理センター 盛岡市西仙北1-17-18	019-635-8850		医療法人社団 啓和会 いばらき健康管理センター 水戸市見川町字丹下一の牧2131-143	029-243-6220			医療法人 日望会 みどり病院 みどり市笠懸町鹿2646-2	0277-76-1107	
医療法人 北点舎 ゆとりが丘クリニック 滝沢市土沢541	019-699-1122		社会医療法人 達生堂 城西病院 結城市結城10745-24	0296-33-0115			社会医療法人 輝城会 沼田脳神経外科循環器科病院 沼田市栄町8	0120-40-2288	
特定医療法人社団 岩手県予防医学協会 県南センター 胆沢郡金ヶ崎町西根前野209-1	0197-44-5711		特定医療法人社団 同樹会 結城病院 結城市結城9629-1	0296-33-4172			独立行政法人 地域医療機能推進機構 群馬中央病院 前橋市紅雲町1-7-13	027-243-2212	
医療法人社団 進興会 せんだい総合健診クリニック 仙台市青葉区一番町1-9-1 仙台トラストタワー4階	022-221-0066	指	一般財団法人 全日本労働福祉協会 茨城県支部 笠間市泉1615-1	0299-37-8855	△		医療法人 樹心会 角田病院 健診センター 佐波郡玉村町上新田675-4	0270-50-3315	
一般財団法人 社の都産業保健会一番町健診クリニック 仙台市青葉区一番町4-9-18 TICビル4階・5階	022-217-6678		医療法人社団 双愛会 つくば双愛病院 つくば市高崎1008	029-878-5007			医療法人社団 ほかか会 ほかか病院 利根郡川場村生品1861	0278-52-3601	
一般財団法人 宮城県予防医学協会 仙台市青葉区上杉1-6-6 イースタンビル5階	022-262-2621		医療法人 筑波記念会 筑波記念病院 つくばトータルヘルスプラザ つくば市要1187-299	029-964-3588			医療法人 財団 新新会 大宮共立病院 さいたま市見沼区片柳1550	048-686-7155	
公益財団法人 宮城県結核予防会 複十字健診センター 仙台市青葉区中山吉成2-3-1	022-719-5161		医療法人 清風会 ホスピタル坂東 坂東市寄掛411	0297-44-2455			医療法人 若葉会 さいたま記念病院 さいたま市見沼区東宮下西196	048-686-3111	
一般財団法人 宮城県成人病予防協会 中央診療所 仙台市青葉区中央1-3-1 AER12階	022-375-7113		医療法人社団 健幸会 龍ヶ崎大ヘルシークリニック 大徳健診センター 龍ヶ崎市大徳町1298-3 大徳ヘルシール1F	0297-61-0026			医療法人 慈正会 レインボークリニック さいたま市岩槻区本町3-2-5 ワッツ東館2階	048-758-3891	
公益財団法人 宮城県結核予防会 健康相談所 生館 仙台市青葉区宮町1-1-5	022-221-4461		龍ヶ崎済生会総合健診センター 龍ヶ崎市中里1-1	0297-63-7178			医療法人社団 双愛会 双愛クリニック さいたま市大宮区堀の内町2-173	0570-038-222	
一般財団法人 周行会上杉クリニック 健診センター 仙台市青葉区上杉2-3-3	022-221-5668		医療法人社団 善心会 小山記念病院 鹿嶋市厨5-1-2	0299-85-1139			医療法人 大宮クリニック さいたま市大宮区桜木町1-7-5 ソニックシティビル30F	048-645-1256	
独立行政法人 地域医療機能推進機構 仙台病院 仙台市青葉区堤町3-16-1	022-275-3528		公益社団法人 取手市医師会 取手北相馬保健センター 医師会病院 取手市野々井1926	0297-71-9500			医療生協さいたま生活協同組合 浦和民主診療所 さいたま市浦和区北浦和5-10-7	048-832-6182	

健診機関名・所在地	電話番号	備考
医療法人 智健会 イーストメディカルクリニック さいたま市浦和区東高砂町3-2ハイフィールドビル4・5F	048-799-2211	
医療生協さいたま生活協同組合 おおみや診療所 さいたま市西区指扇1100-2	048-624-0238	
夢眠さいたま健診センター さいたま市北区奈良町32-4	048-662-1155	
医療法人社団 協友会 彩の国東大宮メディカルセンター さいたま市北区土呂町1522	048-665-6210	
医療法人 ヘブロン会 大宮中央総合病院 さいたま市北区東大成町1-227	048-653-5266	
医療法人社団 結智会 藤原病院 熊谷市美土里町3-136	048-532-6747	
医療法人 クレモナ会 ティエムクリニック 熊谷市三ヶ尻48	048-533-8837	
医療法人 藤和会 藤間病院 熊谷市末広2-137	048-524-0146	
医療生協さいたま生活協同組合 熊谷生協病院 熊谷市上之3854	048-524-3841	
医療法人 慈秀会 上尾アーバンクリニック 上尾市緑丘3-5-28 シンワ緑丘ビル1階	048-778-1929	
医療法人社団 愛友会 上尾中央総合病院 上尾市柏座1-10-10	048-773-1114	
医療法人社団 一元会 佐々木記念病院 所沢市西所沢1-7-25	04-2923-1673	
医療生協さいたま生活協同組合 所沢診療所 所沢市宮本町2-23-34	04-2924-0121	
医療生協さいたま生活協同組合 埼玉西協同病院 所沢市中富1865	04-2942-0323	
社会医療法人 至仁会 園央所沢病院 所沢市東狭ヶ丘4-2692-1	04-2920-0500	
はなみずき小手指クリニック 所沢健診プレイス 所沢市小手指町1-16-4	0120-992-473	
医療生協さいたま生活協同組合 埼玉協同病院 川口市木曾呂1317	048-296-4880	
ライフサポートクリニック 川口市弥平4-6-24	048-223-2576	△
医療生協さいたま生活協同組合 さいわい診療所 川口市中青木4-1-20	048-251-8560	
医療生協さいたま生活協同組合 川口診療所 川口市仲町1-36	048-252-5512	
川口パークタワークリニック 川口市幸町1-7-1 川口パークタワー2F	048-299-4106	
社会医療法人社団 大成会 武南病院附属クリニック 川口市東本郷1432	048-282-8226	
医療生協さいたま生活協同組合 秩父生協病院 秩父市阿保町1-11	0494-23-1300	
医療生協さいたま生活協同組合 大井協同診療所 ふじみ野市ふじみ野1-1-15	049-267-1101	
医療生協さいたま生活協同組合 かすかべ生協診療所 春日部市谷原2-4-12	048-760-6100	
医療生協さいたま生活協同組合 行田協立診療所 行田市本丸18-3	048-556-4581	
医療法人社団 清心会 至聖病院 狭山市下奥富1221	04-2952-1002	
中島クリニック 生研予防医学センター 桶川市下日出谷西2-18-4	048-787-2281	△
社会医療法人 仁仁会 坂戸中央健康管理センター 坂戸市千代田4-13-3	049-289-3355	
医療法人 健身会 南越谷健身会クリニック 越谷市七左町1-304-1	048-990-0566	
医療法人 誠昇会 北本共済医院人間ドック健診センター 北本市下石戸511-1	048-598-7003	
医療法人社団 健和会 みさと健和病院 三郷市藤野4-494-1	048-955-5494	
医療法人社団 広彰会 ひろせクリニック 川越市新富町2-4-3 木村屋ビル3F	049-222-1199	
医療法人 豊仁会 三井病院 三井総合健診センター 川越市連雀町19-3 東館2F	049-222-7217	
医療法人 武蔵野会 TMG サテライトクリニック朝霞台 朝霞市西弁財1-8-21	048-466-8066	
豊岡第一病院 人間市大字黒須1369-3	04-2933-3345	
公益財団法人 埼玉県健康づくり事業団 比企郡吉見町江和井410-1	0493-81-6128	
医療法人社団 報徳会 報徳千葉診療所 千葉市中央区本町1-1-13	043-225-6232	×
一般社団法人 千葉衛生福祉協会 千葉診療所 千葉市中央区院内1-8-12	043-225-8977	
医療法人社団 誠善会 千葉メディカルセンター 千葉市中央区南町1-7-1	043-310-7038	
医療法人社団 普照会 井上記念病院 健康管理センター 千葉市中央区新田町1-16	043-245-8811	
医療法人社団 福生会 斎藤芳栄病院 健康管理センター 千葉市中央区道場南1-12-7	043-227-7453	
医療法人社団 聖秀会 聖光ヶ丘病院 柏市光ヶ丘田2-3	04-7171-5801	
医療法人社団 協友会 柏厚生総合病院 柏市篠籠田617	04-7180-7733	

健診機関名・所在地	電話番号	備考
上田クリニック検査センター 浦安市猫実3-18-17	047-316-6006	
医療法人社団 新虎の門会 新浦安虎の門クリニック 浦安市日の出2-1-5	047-381-2088	
医療法人社団 ちくま会 メディカルガーデン新浦安 浦安市日の出1-1-25	047-709-3800	
春日クリニック 山武市木原202-10	0475-88-1110	▲
社会医療法人社団 さつき会 袖ヶ浦さつき台病院 袖ヶ浦市長浦駅前5-21	0438-38-6575	
医療法人社団 良知会 共立習志野台病院 船橋市習志野台4-13-16	047-466-3268	
一般社団法人 日本健康倶楽部 西船橋健康管理クリニック 船橋市葛飾町2-340 フロンティアビル5F	047-495-2100	
医療法人社団 うつぎ会 法典クリニック 船橋市上山町1-128-1 ルーラー桟橋番館2F	047-337-7896	
医療法人社団 青山会 船橋みなとクリニック 船橋市湊町2-8-9	047-433-5105	
独立行政法人 地域医療機能推進機構 船橋中央病院 船橋市海神6-13-10	047-433-5885	
医療法人 成春会 花輪クリニック 船橋市本町1-3-1 船橋フェスティバル8F	047-422-2202	
医療法人 沖縄徳洲会 鎌ヶ谷総合病院 鎌ヶ谷市初富929-6	047-498-8125	
医療法人社団 創造会 平和台病院予防医療センター 我孫子市布佐834-28	04-7189-1119	
医療法人社団 廣生会 関東予防医学診療所 市川市欠真間2-17-7 青野ビル3F	047-358-2397	△
学校法人国際医療福祉大学 国際医療福祉大学市川病院 市川市国府台6-1-14	047-375-1119	
医療法人 沖縄徳洲会 千葉西総合病院 松戸市金ヶ台107-1	047-384-8074	
医療法人社団 誠善会 新東京クリニック 松戸市根本473-1 6F 健診センター	047-367-6670	
医療法人社団 保健会 メディカルスクエアの杜クリニック 習志野市妻の杜2-1-1 妻の杜フォレスト2階	047-406-5000	
医療法人財団 東京勤労者医療会 東葛病院 健診センター 流山市中102-1	04-7128-9393	
社会福祉法人 太陽会 安房地域医療センター 館山市本1155番地	0470-25-5120	
医療法人 静和会 浅井病院 健診部 東金市家徳38-1	0475-58-1407	
医療法人社団 徳風会 高根病院 山武郡芝山町若山2308	0479-70-8051	
公益財団法人 結核予防会 総合健診推進センター 千代田区神田三崎町1-3-12	03-3292-9244	
一般財団法人 健康医学協会 霞が関ビル診療所 千代田区霞が関3-2-5 霞が関ビル3階	03-3239-0017	
医療法人社団 裕健会 神田クリニック 千代田区内神田2-4-1 神田メディカルビル	03-3252-0763	
医療法人社団 青十字会 日比谷国際クリニック 千代田区内幸町2-2-3 地下1階	03-3503-3440	
コハシ文春ビル診療所 千代田区紀尾井町3-23 文藝春秋新館	03-3264-4673	×
一般財団法人 全日本労働福祉協会 九段クリニック 千代田区九段北1-9-5	03-3222-0071	
医療法人社団 丸の内クリニック 千代田区丸の内1-6-2 丸の内センタービルディング4階	03-5223-8822	
医療法人社団 友好会 秋葉原メディカルクリニック 千代田区外神田1-16-9 朝風二号楼ビル6F	03-3280-5877	
医療法人財団 福音医療会 神田キリスト教診療所 千代田区神田美土代町7-4	03-5283-8119	
医療法人社団 神原厚生会 神原サピアタワークリニック 千代田区丸の内1-7-12 サピアタワー7階	03-5288-0610	
医療法人社団 雄治会 小川町メディカルクリニック 千代田区神田小川町2-12 進興ビルB1	03-5848-4355	
一般財団法人 健康医学協会 東都クリニック 千代田区紀尾井町41 ホテルニューオータニタワー2階	03-3239-0302	
医療法人財団 健賢会 東京クリニック 千代田区大手町2-2-1 新大手町ビル地下1階	03-3516-7187	
HDC アトラスクリニック 千代田区一番町5番地3 アトラスビル1F	03-3234-6911	
医療法人社団 茂恵会 半蔵門病院 千代田区麹町1-10	03-3239-3355	
医療法人財団 同仁記念会 明和病院 千代田区神田須田町1-18	03-3251-0271	
医療法人社団 慶洋会 ケイアイ秋葉原クリニック 千代田区神田松永町11 第1ビル3-5F	03-3255-8755	
医療法人社団 慶洋会 ケイアイ飯田橋クリニック 千代田区飯田橋3-10-10 ガーデン・エアー・タワー2F	03-3239-2777	
医療法人 城見会 アムス丸の内パレスビルクリニック 千代田区丸の内1-1-1 パレスビル4階	03-3211-1171	
一般財団法人 日本がん知識普及協会 有楽町電気ビルクリニック 千代田区有楽町1-7-1 有楽町電気ビル北館10階	03-3213-0099	
医療法人社団 友好会 秋葉原メディカルクリニックアクセス 千代田区神田練馬町68 ムラヤビル4階	03-3280-5877	
医療法人財団 小畑会 浜田病院 千代田区神田駿河台2-5 お茶ノ水ファーストビル	03-5280-1080	

健診機関名・所在地	電話番号	備考
医療法人社団 生光会 新宿追分クリニック板橋分院 板橋区小茂根3-13-43	03-3973-0625	△
公益財団法人 愛世会愛誠病院 板橋区加賀1-3-1	03-3961-5125	
医療法人社団 明芳会 イムス板橋健診クリニック 板橋区小豆沢2-23-15	03-3967-1515	
一般社団法人 労働保健協会 板橋区南町9番11号	03-3530-2132	
医療法人財団 同潤会 富士見病院 板橋区大和田14-16	03-3962-2431	
一般財団法人 日本健診財団 高井戸東健診クリニック 杉並区高井戸東2-3-14	03-3331-2251	
医療法人社団 静山会 清川病院 杉並区阿佐谷南2-31-12	03-3312-0151	×
一般社団法人 衛生文化協会 城西病院 杉並区上荻2-42-11	03-3390-6910	
社会医療法人 河北医療財団 河北健診クリニック 杉並区高円寺南4-27-12 三井住友銀行高円寺ビル	03-5377-2511	
医療法人社団 友好会 日黒メディカルクリニック 品川区東五反田5-22-33 TK池田ビル4F	03-3280-5877	
公益財団法人 河野臨床医学研究所 北品川クリニック 予防医学センター 品川区北品川1-28-15	03-6433-3273	
医療法人社団 進賢会 進賢クリニック 品川区大崎2-1-1 Think Park Tower 3F	03-5408-8181	
医療法人社団 アイ・メディカルオフィス テーオーシービル診療所 品川区西五反田7-22-17	03-3494-2491	
一般財団法人 全日本労働福祉協会 旗の台健診センター 品川区旗の台6-16-11	03-3783-9411	
医療法人社団 六会 品川サイドセントラルクリニック 品川区東品川4-12-64 日立ソリューションズタワーB 1F	03-3458-2121	
医療法人社団 進賢会 オーバルコート健診クリニック 品川区東五反田2-17-1 オーバルコート大崎マークウエスト14階	03-5408-8181	
牧田総合病院 健診プラザ Omori 品川区南大井6-28-12 ヒューリック大森ビル7階・8階	03-3751-3489	×
ゲートシティ大崎 メディカルクリニック 品川区大崎1-11-1 ゲートシティ大崎 ウェストタワー4F	03-5437-5874	
医療法人社団 日健クリニック 江東区亀戸6-56-15 3階	03-3638-3155	
一般財団法人 日本予防医学協会 附属診療所 ウェルビーイング毛利 江東区木月1-19-10 江間志錦永町ビル5階	03-3635-5711	
医療法人社団 真徳会 東京イースト21クリニック 江東区東陽6-3-2 東京イースト21 モール2階	03-5632-6037	
独立行政法人 地域医療機能推進機構 東京東城東病院 江東区亀戸9-13-1	03-3637-0945	
医療法人財団 三友会 深川ギャザリアクリニック 江東区木場1-5-25 深川ギャザリアタワーS棟3階	03-5653-3502	
医療法人社団 彩新会 テレコムセンタービルクリニック 江東区青海2-5-10 テレコムセンタービルWEST3F	03-3713-5800	
医療法人社団 優人会 東西線メディカルクリニック 江東区門前仲町1-4-8 9F	03-3643-0077	
医療法人社団 TK 大手町さくらクリニック in 豊洲 江東区豊洲3-2-20 豊洲フロント2F	03-6219-5688	
医療法人社団 愛育会 協和メディカルクリニック 江東区北砂2-15-40	03-3648-4166	
医療法人社団 同友会 春日クリニック 文京区小石川1-12-16 小石川TGビル	03-3816-5840	指
医療法人社団 七星会 カサガメメディカルクリニック 文京区本郷4-24-8 春日タワービル3階	03-5689-8211	
医療法人社団 静徳会 山田胃腸科外科医院総合健診センター 文京区横津1-16-10	03-3821-3381	
一般財団法人 近藤記念医学財団 富坂診療所 文京区本郷1-33-9	03-3814-2661	
一般財団法人 船員保険会 品川シーズンテラス健診クリニック 港区南麻布1-2-70 品川シーズンテラス5階	03-3452-3382	
医療法人社団 潤康会 芝パーククリニック 港区芝公園2-4-1 芝パークビルA館2階	03-3434-4485	×
医療法人社団 進賢会 セラヴィ新橋クリニック 港区西新橋2-39-3 SVAX 西新橋ビル	03-5408-8181	
医療法人社団 健賢会 永澤滋夫記念会 赤坂永沢クリニック 港区赤坂3-5-2 サンヨー赤坂ビル2F	03-3583-6710	
医療法人社団 康生会 シーエスケー・クリニック 港区新橋1-13-12	03-5157-5121	
医療法人財団 厚生会 古川橋病院 港区南麻布2-10-21	03-3453-5013	
一般財団法人 労働医学研究会 新橋クリニック 港区新橋5-15-5	03-3434-5151	×
医療法人社団 六会 汐留シティセンターセントラルクリニック 港区東新橋1-5-2 汐留シティセンター3F	03-5688-8702	
医療法人社団 ミッドタウンクリニック ケイセイイセンター3Dクリニック 港区芝公園2-6-8 日本女子会館ビル2F	03-3434-7800	
一般財団法人 ライフ・プランニング・センター 日野記念クリニック 港区三田3-12-12	03-3454-5068	
一般財団法人 産業医学研究財団 アークヒルズクリニック 港区赤坂1-12-32 アークヒルズビル3階	03-3505-5151	
医療法人社団 ミッドタウンクリニック 東京ミッドタウンクリニック 港区赤坂9-7-1 東京ミッドタウン・タワー6階	03-5413-0081	
メディカルインスペクション 芝浦 港区芝浦3-18-17 東京港健保会館3階	03-5765-7171	

※備考欄の記号は右記のとおりです

♡=女性専用 ○=ドックのみ ×=ドック不可 □=一般不可 ▲=巡回のみ △=巡回による一般・生活のみ

指=検査当日特定保健指導実施可 指=ドックのみ検査当日特定保健指導実施可



健診機関名・所在地	電話番号	備考
医療法人社団 重宣会 鈴木胃腸消化器クリニック 港区芝5-27-1	03-3455-6188	
医療法人社団 天宣会 汐留健診クリニック 港区浜松町1-17-10	0120-40-1086	
泉ガーデンクリニック 港区六本木1-6-3 泉ガーデンウイングB1F	03-6854-1220	
城山ガーデン桜十字クリニック 港区虎ノ門4-3-1 城山トラストタワー3F	03-6854-1220	
医療法人社団 進興会 浜松町ハマサイトクリニック 港区海岸1-2-20 汐留ビルディング2F	03-5413-0049	
汐留ガーデンクリニック 港区東新橋1-8-2 カレッタ汐留B1	03-5537-8080	
医療法人社団 神州 日比谷公園健診クリニック 港区新橋1-18-1 航空会館4階	03-3595-0781	
医療法人社団 天太会 チームメディカルクリニック 港区西新橋1-5-14 内幸町1ビル1階・2階	03-6206-1337	
医療法人社団 南葛勤医協 芝健診センター 港区新橋6-19-21	03-3431-7491	
医療法人社団 大星会 大星クリニック 港区赤坂2-9-11 オリックス赤坂2丁目ビル地下1階	03-6426-5933	
医療法人社団 生栄会 浜松町メディカルクリニック 港区芝大門2-3-11 芝清水ビル1階	03-6809-2152	
赤坂桜十字クリニック 港区赤坂3-21-13 キーストン赤坂ビル2階	03-6854-1220	
独立行政法人 地域医療機能推進機構 東京高輪病院 港区高輪3-10-11	03-3443-9555	
医療法人社団 赤坂記念小池会 メディカルスクエア赤坂 港区赤坂2-17-17	03-3585-0365	
林クリニック 渋谷区代々木2-10-8 ケイアイ新宿ビル8階	03-3370-8200	
医療法人社団 鳳凰会 フェニクスメディカルクリニック 渋谷区千駄ヶ谷3-41-6	0120-063-063	
クロス病院 渋谷区千駄ヶ谷2-18-20	03-3376-6450	
医療法人社団 ウィリング渋谷ウエストビルズクリニック 渋谷区道玄坂1-12-1 渋谷マークシティウエスト11階	03-5459-4015	
医療法人社団 和会 渋谷ココロクリニック 渋谷区渋谷1-9-8 朝日生命宮益ビル3F	03-3498-2111	
一般財団法人 日本健康増進財団 恵比寿健診センター 渋谷区恵比寿1-24-4	03-5420-8015	
医療法人社団 ひさか 久野マインズタワークリニック 渋谷区代々木2-1-1 新宿マインズタワー2F	0120-71-5907	
一般財団法人 産業保健研究財団 聖心会診療所 渋谷区道玄坂1-16-10 渋谷DTビルB1階	03-6277-5076	
メディカルスキャニング渋谷 渋谷区渋谷3-29-17	03-5778-2908	×
恵比寿ガーデンプレイスクリニック 渋谷区恵比寿4-20-3 恵比寿ガーデンプレスタワー3階	03-6854-1515	
医療法人社団 東京勤労者医療会 代々木病院 渋谷区千駄ヶ谷1-30-7	03-3478-7038	
医療法人社団 霞山会 MYメディカルクリニック 渋谷区宇田川町20-17 NMF渋谷公園通りビル4、5階	03-4579-9011	
医療法人社団 あさひ会 西早稲田クリニック 新宿区西早稲田2-21-16	03-3232-6465	
医療法人社団 神原厚生会 新宿NSビルクリニック 新宿区新宿2-4-1 新宿NSビル4階	03-3343-3511	
御苑前クリニック 予防医学研究所 新宿区新宿2-1-11 御苑スカイビル2階	03-3357-2276	
医療法人社団 幸楽会 幸楽メディカルクリニック 新宿区新宿1-8-11 新宿すこやかプラザ内1階	03-3355-0308	
医療法人社団 真昌会 神楽坂 岡田診療所 新宿区大塚町28	03-5228-2191	×
医療法人社団 卓秀会 新宿センタービルクリニック 新宿区西新宿1-25-1 新宿センタービル5F	03-3346-1151	
一般財団法人 日本健康管理協会 新宿健診プラザ 新宿区歌舞伎町2-3-18	03-3207-2222	指
医療法人社団 慶洋会 ケイアイクリニック 新宿区四谷1-20-23	03-5269-2111	
医療法人社団 菱秀会 全内メディカルクリニック 新宿区西新宿7丁目5番25号新宿プライムスクエアビル2階	03-3365-5521	
医療法人社団 新光会 新宿通分クリニック 新宿区新宿3-1-13	03-5363-3334	
一般財団法人 東京社会保険協会 フィオレ健診クリニック 新宿区新宿7-26-9	03-5287-6211	指
医療法人社団 新友会 プラザ30階クリニック 新宿区西新宿2-2-1 京王プラザホテル本館30階	03-5323-4330	
医療法人社団 善仁会 総合健診センターヘルチェック 新宿西口センター 新宿区西新宿3-2-4 新和ビルディング7階	03-3345-7766	
医療法人社団 成山会 楠樹記念クリニック 新宿区西新宿2-6-1 新宿住友ビル6階	03-3344-6666	
独立行政法人 地域医療機能推進機構 東京山手メディカルセンター 新宿区百人町3-22-1	03-3364-0251	指
医療法人社団 総友会 高戸橋クリニック 新宿区高田馬場2-5-24 メゾン・ドール高田馬場1F	03-3200-1561	
医療法人社団 善仁会 総合健診センターヘルチェック 新宿西口センター 新宿区西新宿2-7-1 小田急第一生命ビル26階	03-3345-7766	♡
公益財団法人 東京都予防医学協会 新宿区山谷砂土原町1-2	03-3269-2190	

健診機関名・所在地	電話番号	備考
医療法人社団 朋翔会 弥生ファーストクリニック 中野区本町2-46-12 中野坂上サンプライトツイン3階	03-3320-7213	
医療法人社団 省賢会 古藤クリニック 中野区中野2-13-23 岡デantalビル2階	03-3229-6582	
社会医療法人社団 健友会 中野共立病院附属健診センター 中野区中野5-45-4	03-3386-9106	
医療法人社団 康裕会 浅草クリニック 台東区浅草4-11-6	03-3876-3600	
一般社団法人 オリエンタル労働衛生協会東京支部 オリエンタル上野健診センター 台東区上野1-20-11 鈴乃屋ビルB1	03-5816-0720	
鷺谷健診センター 台東区根岸2-19-19	03-3873-9161	指
公益財団法人 愛世会 愛誠病院 上野クリニック 台東区東上野2-18-6	03-3834-3518	
公益財団法人 ライフ・エクステンション研究所付属 永寿総合健診・予防医療センター 台東区東上野3-3-3 プラチナビル2階	03-3833-7351	
医療法人社団 唯会 浅草病院 台東区今戸2-26-15	03-6892-2525	
医療法人社団 哲仁会 井口病院 足立区千住2丁目19番地	03-3881-2470	
エヌ・ケイ・クリニック 足立区綾瀬3-2-8 シティプレイスアヤセ3階	03-3620-2034	
医療法人社団 けいせい会 東京北部病院 足立区江北6-24-6	03-3854-3181	
医療法人社団 福寿会 梅田診療所 足立区梅田8-12-10	03-5681-5020	×
社会医療法人社団 昭愛会 水野クリニック 足立区西新井6-31-15	03-3898-9380	
医療法人社団 洪泳会 東京洪誠病院 足立区西新井栄町1-17-25	03-5888-9880	
医療法人社団 百葉の会 銀座医療健康管理センター 中央区銀座4-12-15 歌舞伎座タワー16階	03-3541-3340	
医療法人社団 神和会 銀座富士クリニック 中央区銀座4-11-2 丸正ビル2階	03-3542-8371	
中央みなとクリニック 中央区明石町8-1 聖路加タワー2階	03-3547-1395	
医療法人社団 団中央会 中島クリニック 中央区日本橋兜町8-8	03-3669-0287	
医療法人社団 裕健会 築地クリニック 中央区築地6-25-10 築地センタービル3階	03-3549-6662	
医療法人社団 中央みなと会 三井タワークリニック 中央区日本橋室町2-1-1 日本橋三井タワー5階	03-3510-9945	
一般財団法人 日本健康開発財団 東京・八重洲総合健診センター 中央区八重洲1-5-20 東京建物八重洲さくら通りビル7階	03-3274-2861	×
KKC ウェルネス東京日本橋健診クリニック 中央区日本橋高崎町5-14 アルゴ日本橋ビル1階	050-3541-2529	
ファーストメディカルクリニック 中央区日本橋小舟町15-17 日本橋協栄ビル	03-5643-3171	△
医療法人社団 進興会 東京ダイヤビルクリニック 中央区新1-1-28-25 東京ダイヤビルディング3号館1F	03-5413-0048	
医療法人社団 さわか済会 健診プラザ日本橋 中央区日本橋本町4-15-9 曾田ビル4F	03-3693-7240	
医療法人社団 進興会 浜町公園クリニック 中央区日本橋浜町2-42-10 東京紙商保健会館4階	03-5643-2300	
医療法人社団 善仁会 ヘルチェック 日本橋センター 中央区日本橋1-3-13 東京建物日本橋ビル7階	03-3345-7766	
医療法人社団 明秀会 イムス東京健診クリニック 中央区京橋1-1-5 セントラルビル7F	03-3548-2451	
独立行政法人 地域医療機能推進機構 東京蒲田医療センター 大田区南蒲田2-19-2	03-5744-3268	指
社会医療法人社団 仁会 救田総合病院 人間ドック健診クリニック 大田区西蒲田4-29-1	03-3751-3489	
医療法人社団 弘観会 名和医院 大田区大森本町2-25-28	03-5767-6290	
東海渡井クリニック 大田区東海3-2-1 大田市場事務棟2F	03-5492-2711	
医療法人社団 七星会 イギア・ウィメンズクリニック池上 大田区池上3-30-3 パラシオ池上1階	03-3753-5151	♡
医療法人社団 さわか済会 葛飾健診センター 葛飾区立石2-36-9	03-3693-7676	
医療法人社団 新友会 亀有メディカルクリニック 葛飾区亀有3-26-1 イトーヨーカドー リリオ館6階	03-6231-2905	
一般財団法人 平和協会 協栄診療所 駒沢健康管理センター 世田谷区上馬4-5-8	03-3424-8562	
医療法人社団 治成会 シグマクリニック 世田谷区下馬5-41-21	03-5481-0226	
医療法人社団 幸野メディカルクリニック 世田谷区祖師谷3-30-28	03-3483-8976	
医療法人社団 京映会 京橋クリニック 江戸川区南篠崎町2-40-3	03-3677-8121	
医療法人社団 緑友会 第二臨海クリニック 江戸川区西葛西7-28-8	03-5658-3558	
医療法人社団 慈光会 八木病院 北区東十条4-14-84 外来棟3F 八木病院健診センター	03-5902-5400	
医療法人社団 景生会 赤羽 赤羽東口病院 北区赤羽1-38-5	03-3902-2622	
医療法人社団 健診会 東京メディカルクリニック 北区滝野川6-14-9	03-5980-0850	

健診機関名・所在地	電話番号	備考
医療法人社団 三恵寿会 3Sメディカルクリニック 墨田区江東橋2-19-7 富士ソフトビル15F	03-5624-5325	
医療法人社団 さわか済会 健診プラザ四国 墨田区両国4-25-12 2階	03-3846-3731	
医療法人 浩生会 スズキ病院 健診センター 練馬区栄町7-1	03-3557-3003	
多摩健康管理センター 立川市錦町3-7-10	042-528-2011	
医療法人社団 進興会 立川北口健診館 立川市曙町2-37-7 コアシティ立川ビル6F・9F	042-521-1212	
医療法人社団 立川中央病院附属 健康クリニック 立川市柴崎町3-14-2 BOSEN4F	042-526-3222	
一般財団法人 仁和会総合病院 八王子市明神町4-8-1	042-644-3721	×
医療法人社団 厚誠会 孫田クリニック 八王子市旭町6-6 ビオスビル5F	042-627-1175	
医療法人社団 国立あおやぎ会 八王子診療所 八王子市明神町4-30-2	042-648-1621	
メディカルインスペクションセンター 八王子市石川町2975-22	042-644-6060	
医療法人社団 映あき台病院 健診センター あきる野市秋川6-5-1	042-559-5449	
公益財団法人 結核予防会 複十字病院 清瀬市松山3-1-24	042-491-4712	
医療法人社団 順洋会 武蔵野総合クリニック 清瀬市元町1-8-30	042-497-8571	
医療法人社団 宏結会 むさし野クリニック 武蔵野市吉祥寺本町1-10-3	042-316-6312	
医療法人社団 陽和会 にしくば診療所 武蔵野市緑町2-1-40	0422-50-2825	
医療法人社団 彩豊会 健診スクエア武蔵境まつもとファミリークリニック 武蔵野市境南町2-9-3 大矢ビル2階	0422-39-5315	
医療法人社団 潮友会 うしお病院 昭島市武蔵野2-7-12	042-541-5425	×
医療法人社団 東洋会 東京西徳洲会病院 昭島市松原町3-1-1	042-500-6622	
医療法人社団 三友会 あけぼの病院 健診部 町田市中原町1-23-3	042-728-4010	
医療法人社団 史世会 町田胃腸病院 町田市旭町1-17-21	042-726-6511	
医療法人社団 多摩医療会 原町田診療所 町田市原町田4-17-11	042-722-6665	
医療法人社団 康心会 ふれあい町田ホスピタル 町田市小山ヶ丘1-3-8	042-798-1121	×
医療法人社団 三秀会 羽村三慶病院 羽村市羽24207	042-570-1130	
医療法人社団 桐光会 調布病院 調布市下石原3-45-1	042-484-2626	
医療法人社団 東山会 調布東山病院 ドック・健診センター 調布市小島町2-32-17	042-481-5515	
医療法人社団 めぐみ会 田村クリニック 健診室 多摩市落合1-35 ライオンズプラザ多摩センター3階	042-311-5310	
医療法人社団 英世会 英世会クリニック画像診断センター 日野市万寿寺1-19-7	042-589-2231	
医療法人社団 つるめか会 小井つるめかクリニック 小金井市本町6-14-28 アウエルモール3階	042-386-3737	
医療法人社団 新町クリニック 健康管理センター 青梅市新町3-53-5	0428-31-5312	
ジェイワーククリニック 府中市日鋼町1-1 ヒューリック府中タワー	042-330-7318	○
医療法人社団 崎陽会 日の出ヶ丘病院 西多摩郡日の出町510	042-588-8666	
横浜リーフなとみらい健診クリニック 横浜市西区みなとみらい4-6-5 リーフみなとみらい11階	045-335-2261	
医療法人社団 善仁会 総合健診センターヘルチェック 横浜西口センター 横浜市西区北幸1-11-15 横浜STビル3階	045-453-1150	
医療法人社団 善仁会 総合健診センターヘルチェック ファーストブレイス横浜 横浜市西区高島2-7-1 ファーストブレイス横浜6階	045-453-1150	
医療法人社団 コンフォート コンフォート横浜健診センター 横浜市西区平沼2-8-25	045-313-8080	
医療法人社団 善仁会 総合健診センターヘルチェック 横浜 横浜市西区北幸1-4-1 横浜天理ビル23F	045-453-1150	♡
医療法人社団 見境会 アムスランドマーククリニック 横浜市西区みなとみらい2-2-1 ランドマークタワー7階	045-222-5588	
一般財団法人 神奈川県労働衛生福祉協会 横浜市保土ヶ谷区天王町2-44-9	046-262-8155	
医療法人社団 善仁会 総合健診センターヘルチェック 横浜西口センター 横浜市神奈川区金港町6-20 善仁会金港町ビル2階	045-453-1150	
医療法人社団 五星会 新横浜ハビリテーション病院 横浜市神奈川区菅田町2628-4	045-474-5211	△
社会福祉法人 恩賜財団 済生会 神奈川県病院 横浜市神奈川区富家町6-6	045-432-1117	
医療法人社団 相和会 横浜総合健診センター 横浜市神奈川区金港町3-1 コンカド横浜20F	045-461-1230	指
一般社団法人 日本厚生会 長津田厚生総合病院 横浜市緑区長津田4丁目23番1号	045-981-1205	
医療法人社団 三善会 横浜新緑総合病院 横浜市緑区十日市場町1726-7	045-984-3003	



	健診機関名・所在地	電話番号	備考
神奈川県	医療法人社団 景翠会 全沢健診クリニック 横浜市金沢区谷津町35	045-786-0915	
	医療法人社団 景翠会 福浦健診クリニック 横浜市金沢区福浦2-14-25	045-786-9724	×
	横浜鶴ヶ峰病院 横浜市旭区川島町1764番地	045-370-5270	
	医療法人 順正会 横浜鶴ヶ峰病院付属予防医療クリニック 横浜市旭区鶴ヶ峰2-82-1 ココロット鶴ヶ峰5F	045-370-5270	
	公益財団法人 神奈川県予防医学協会 横浜市中区日本大通58	045-641-8503	
	医療法人 回生会 ふれあい横浜ホスピタル健康管理センター 横浜市中区万代町2-3-3	045-662-2489	
	医療法人社団 優和会 湘南健診クリニック ココロとさくら館 横浜市中区桜木町1-1-7 ヒュリックみなとみらい13階	045-640-5510	
	公益財団法人 神奈川県結核予防会 かながわクリニック 横浜市中区元浜町4-32 県民共済馬車道ビル3F・4F	045-201-8521	
	医療法人社団 成澤会 清水橋クリニック 横浜市港南区日野中央1-19-4	045-847-5533	
	一般社団法人 日本健康倶楽部横浜支部診療所 横浜市瀬谷区瀬谷4-5-31 シルバープラザビル2F	045-442-6321	
	社会医療法人社団 三思会 新横浜メディカルサテライト 横浜市港北区新横浜2-5-11 金子第一ビル4階	045-471-3855	
	医療法人 健水会 横浜日吉健診センター-MEDOC 横浜市港北区日吉2-9-3	045-565-0752	
	医療法人 横浜博明会 西横浜国際総合病院 横浜市戸塚区波沢町56	045-861-8430	
	社会医療法人財団 石心会 アルファメディック・クリニック 川崎市幸区堀川町580-16 川崎テックセンター8F	044-511-6116	
	一般財団法人 京浜保健衛生協会 川崎市高津区上作延811-1	044-330-4565	
	医療法人社団 彩新会 KSPクリニック 川崎市高津区坂戸3-2-1 かながわサイエンスパーク西棟5階	03-3713-5800	
	医療法人社団 亮正会 高津中央クリニック 川崎市高津区溝口1-16-3	044-822-1278	
	社会医療法人財団 石心会 川崎健診クリニック 川崎市川崎区駅前本町10-5 クリエ川崎8階	044-511-6116	×
	医療法人社団 三成会 新百合ヶ丘総合病院 川崎市麻生区古沢字都古255	044-322-0633	
	医療法人社団 神縁会 いしだクリニック 川崎市麻生区百合丘2-7-1	044-959-5944	
医療法人社団 進進会 川崎みどりの病院 川崎市麻生区王禅寺1142	044-969-0454		
医療法人社団 進進会 たま日台病院 川崎市麻生区王禅寺1105	044-959-2005		
医療法人社団 優和会 湘南健康管理センター 横浜賀町追浜東町3-53-12	046-867-2877		
医療法人社団 藤原会 藤沢総合健診センター 藤沢市鶴沼橋1-17-11	0466-23-3211		
御所見総合クリニック 藤沢市湘郷580番地	0464-29-2882	×	
独立行政法人 地域医療機能推進機構 相模野病院 相模原市中央区淵野辺1-2-30	042-751-1265		
医療法人社団 相和会 相模原総合健診センター 相模原市中央区淵野辺3-2-8	042-753-3301	☑	
一般財団法人 ヘルス・サイエンス・センター 相模原市南区相模大野3-3-2401	042-740-6200		
公益財団法人 健康予防医学財団 ヘルスケアクリニック厚木 厚木市中町3-6-17	046-223-1150	☑	
社会医療法人社団 三思会 東名厚木メディカルサテライトクリニック 厚木市船子224	046-229-1937		
特定医療法人 仁厚会 仁厚会病院 厚木市中町3-8-11	046-221-5979		
医療法人財団 額田記念会 額田記念病院 鎌倉市大町4-6-6	0467-25-1231		
倉田メディカルサポートクリニック 平塚市四之宮2-7-8	0463-27-1011		
医療法人社団 康心会 湘南健康管理クリニック 茅ヶ崎市茅ヶ崎2-2-3	0467-86-6570		
一般社団法人 新潟県労働衛生医学協会 新潟市西区北場1185-3	025-370-1960	☑	
一般社団法人 新潟県健康管理協会 新潟市中央区新光町11-1	025-283-3939		
一般財団法人 健康医学予防協会 新潟健診プラザ 新潟市中央区紫竹山2-6-10	025-245-1111		
公益財団法人 新潟県保健衛生センター 新潟市中央区川岸町2-11-11	025-267-6328		
一般社団法人 新潟県労働衛生医学協会 集団健診センター 新潟市中央区川岸町1-39-5	025-370-1961	×	
一般社団法人 新潟県労働衛生医学協会 附属 プラカ健康増進センター 新潟市中央区天神1-1 プラカ35階	025-370-1961		
一般社団法人 新潟県労働衛生医学協会 附属 新潟健康増進センター 新潟市中央区川岸町1-47-7	025-370-1970		
一般社団法人 新潟県労働衛生医学協会 附属 新潟成人病健診センター 新潟市秋葉区程島2009	025-370-1970		
社会医療法人 新潟勤労者医療協会 下越病院 新潟市秋葉区東金沢1459番地1	0250-21-2600		
一般社団法人 新潟県労働衛生医学協会 附属 岩室健康増進センター 新潟市西蒲区岩室温泉772-1	025-370-1970		

	健診機関名・所在地	電話番号	備考
新潟県	一般社団法人 新潟県労働衛生医学協会 附属 岩室成人病健診センター 新潟市西蒲区橋本143-1	025-370-1970	
	一般社団法人 上越医師会上越地域総合健康管理センター 上越市春日野1-2-33	025-524-7111	
	一般財団法人 健康医学予防協会 長岡健康管理センター 長岡市千秋2-229-1	0258-28-3666	
	一般社団法人 新潟県労働衛生医学協会 附属 アクアール健康増進センター 長岡市新編2-5-1 アクアール長岡2階	025-370-1970	
	新潟県厚生農業協同組合連合会 長岡中央総合病院 中央健診センター 長岡市川崎町2041	0258-35-3700	
	一般社団法人 新潟県労働衛生医学協会 附属 燕井健診センター 燕市吉田東栄町36-20	0256-92-1200	×
	一般社団法人 新潟県労働衛生医学協会 附属 三条健診センター 三条市塚野目2-5-10	0256-92-1200	×
	新潟県厚生農業協同組合連合会 三条総合病院 三条市塚野目5-1-62	0256-32-1131	
	一般社団法人 新潟県労働衛生医学協会 附属 柏崎健診センター 柏崎市長久保1-3-7	0257-22-5665	×
	一般社団法人 新潟県労働衛生医学協会 附属 小出健診センター 魚沼市小出島1240-13	025-752-6196	
一般社団法人 新潟県労働衛生医学協会 附属 十日町健診センター 十日町春日町2-11-3	025-752-6196		
一般社団法人 新潟県労働衛生医学協会 附属 佐渡健診センター 佐渡市真野536	0259-55-3175		
JA新潟厚生連 小千谷総合病院 小千谷市大字平沢新田111番地	0258-81-1600		
一般財団法人 北陸予防医学協会 健康管理センター 富山市西二保277-3	076-436-1244		
公益財団法人 友愛健康医学センター 富山市婦中町中名1554-17	076-466-5544		
富山市医師会健康管理センター 富山市経堂4-1-36	076-422-4811		
高重記念クリニック 予防医療センター 富山市元町2-3-20	076-420-6682		
一般社団法人 日本健康倶楽部北陸支部 富山市二口町4-3-1	076-461-3677		
一般財団法人 北陸予防医学協会 とやま健診プラザ 富山市千代田町2番1号	076-471-5789		
一般財団法人 北陸予防医学協会 高岡総合健診センター 高岡市金屋本町1-3	0766-24-3221		
独立行政法人 地域医療機能推進機構 金沢病院 金沢市沖町ハ-15	076-251-1113	×	
一般財団法人 石川県予防医学協会 金沢市神野町東115	076-249-7222		
医療法人社団 飛祥会 北國クリニック 金沢市南町2-1 北國新聞会館3F	076-232-6723		
特定医療法人 扇翔会 南ヶ丘病院 金沢市馬場2-125	076-298-3366		
医療法人社団 中央会 金沢有松病院 金沢市有松5-1-7	076-242-2111		
医療法人社団 ホスピール 浦田クリニック健診センター 金沢市広岡3-3-70	076-233-5060		
公益財団法人 福井県予防医学協会 福井市和田2-1006	0776-23-2777		
公益財団法人 福井県労働衛生センター ふくい総合健康プラザ 福井市日光1-30-10	0776-25-2206		
医療法人 厚生会 福井厚生病院 福井市下六条町201	0776-41-7130		
福井県厚生農業協同組合連合会 福井県農業会館診療所 福井市大手3-2-18	0776-27-8290		
医療法人 慈光会 甲府城南病院 甲府市上町753-1	055-241-5811		
独立行政法人 地域医療機能推進機構 山梨病院 甲府市朝日3-11-16	055-252-8831		
山梨県厚生連 健康管理センター 甲府市飯田1-1-26	0120-28-5592	□	
一般社団法人 甲府市医師会 健康管理センター 甲府市幸町14-6	055-226-6382		
医療法人 石和温泉病院 クアハウス石和 笛吹市石和町八田330-5	055-263-7071		
大月市立中央病院 健診センター 大月市大月町花咲1225	0554-22-1251		
山梨県厚生連 富士川病院 南巨摩郡歌沢町340-1	0556-22-7122		
日本赤十字社 山梨赤十字病院 南都留郡富士河口湖町船津6663-1	0555-72-2223		
公益財団法人 長野県健康づくり事業団 長野市福里町田牧206-1	026-286-6400		
一般財団法人 全日本労働福祉協会 長野県支部 長野市大字大島字中之島3223	026-222-5111	△	
医療法人 愛和会 愛和病院 長野市鶴賀七瀬中町1044-2	026-217-3991		
医療法人 平成会 小島病院 長野市若里5-8-6	026-217-3862		
長野県医療生活協同組合 長野中央病院 長野市西鶴賀町1570	026-234-3234		

	健診機関名・所在地	電話番号	備考
長野県	一般財団法人 中部公衆医学研究所 飯田市高羽町6-2-2	0265-24-1505	
	松本市医師会医療センター 松本市城西2-2-7	0263-35-4997	
	一般社団法人 長野県労働基準協会連合会 松本健診所 松本市神林小坂道7107-55	0263-40-3911	×
	社会医療法人財団 清泉会 相澤健康センター 松本市本庄2-5-1	0263-34-6360	
	社会医療法人 抱生会 丸の内病院 健診センター 松本市清1-7-45	0263-28-0055	
	医療法人社団 敬仁会 桔梗ヶ原病院 塩尻市宗賀1295	0263-54-0055	
	一般財団法人 日本健診財団 長野県支部 ほたるの里健診センター 上伊那郡飯野町大字辰野14777-6	0266-41-0101	
	一般財団法人 ききょうの丘健診プラザ 土岐市土岐ヶ丘2-12-12	0572-56-0115	
	JA岐阜厚生連 岐阜・西濃医療センター 岐阜厚生病院 山県市高富1187-3	0581-22-1811	
	一般財団法人 岐阜健康センター 美濃加茂市西町1-292	0574-25-2555	
医療法人 坦水会 操健康クリニック 岐阜市森田南1-4-20	058-276-3131		
日本赤十字社 岐阜赤十字病院 健診室 岐阜市若倉町3-36	058-231-2266		
一般社団法人 ぎふ総合健診センター 岐阜市日置江4-47	058-279-3399		
医療法人 清友会 笠松病院 岐阜市中野3-11	058-276-2881		
JA岐阜厚生連 中濃厚生病院 関市若草通5-10	0575-22-2135		
独立行政法人 地域医療機能推進機構 可児とうのう病院 可児市土田1221-5	0574-25-3115		
日本赤十字社 高山赤十字病院 健診センター 高山市天満町3-11	0577-32-1111		
医療法人 岐陽会 サンリスクリニック 羽島郡岐南町中3-220	058-247-3307		
公益財団法人 静岡県産業労働福祉協会 下川原診療所 静岡市駿河区下川原6-8-1	054-258-4855		
社会福祉法人 聖隷福祉事業団 聖隷健康サポートセンター Shizuoka 静岡市駿河区曲金6-8-5-2	0120-283-170	☑	
静岡済生会総合病院 静岡市駿河区小島1-1-1	054-280-5031		
社会福祉法人 聖隷福祉事業団 聖隷静岡健診クリニック 静岡市葵区黒金町55番地 静岡交通ビル	0120-283-170		
JA静岡厚生連 静岡厚生病院 静岡市葵区北番町23	054-272-1466		
一般社団法人 静岡市静岡医師会健診センター-MEDIO 静岡市葵区呉服町1-20 泉服町タワー2階	054-273-1921		
公益財団法人 静岡県結核予防会 静岡市葵区南瀬名町6-20	054-261-2512		
一般財団法人 東海健診センター 沼津市新沢町8-7	055-922-1159	×	
財団法人 芙蓉協会 聖隷津南第一クリニック 聖隷津南健康診断センター 沼津市本字下丁丁895-1	055-962-9882	☑	
公益財団法人 静岡県予防医学協会 藤枝健診センター 藤枝市善左衛門町2-19-8	054-636-6461	×	
公益財団法人 静岡県労働衛生センター ヘルスポート 藤枝市善左衛門町2-19-8	054-636-6460		
医療法人 新新会 西佐津健診センター 焼津市三ヶ名330-4	054-620-6085		
一般財団法人 伊豆保健医療センター 伊豆の国市田京270-1	0558-76-6820		
医療法人社団 駿栄会 御殿場山川病院 御殿場市深沢1285-2	0550-83-1987		
社会医療法人社団 青虎会 フジビル門健康増進センター 御殿場市川島田字中原1067-2	0550-89-5851		
公益社団法人 有隣厚生会 富士病院 御殿場市新橋1784	0550-83-3333		
共立蒲原総合病院 富士市中之郷2500-1	0545-81-3324		
医療法人社団 善生会 新富士病院 富士市大淵字大妻3898-1	0545-36-2211	×	
医療法人社団 紫苑会 富士いきいき病院 富士市天間1640-1	0545-73-1911		
JA静岡厚生連 リハビリテーション中伊豆温泉病院 伊豆市上白 1000	0558-83-3340		
医療法人社団 明徳会 十全記念病院 浜松市浜北区小松1700	053-586-1115		
社会福祉法人 聖隷福祉事業団 聖隷予防健診センター 浜松市北区三方原町3453-1	0120-938-375	☑	
医療法人 弘逸会 すずかけセントラル病院 浜松市南区田尻町120-1	0120-771-804		
社会福祉法人 聖隷福祉事業団 聖隷健康診断センター 浜松市中央区住吉2-35-8	0120-938-375	☑	
公益財団法人 静岡県予防医学協会 浜松健診センター 浜松市東区下石田町951	0120-012-195	×	
医療法人 沖繩徳洲会 徳原総合病院 牧之原市細江2887-1	0548-22-1131		

※備考欄の記号は右記のとおりです  
 ♡=女性専用 ○=ドックのみ ×=ドック不可 □=一般不可 ▲=巡回のみ △=巡回による一般・生活のみ  
 ☑=検査当日特定保健指導実施可 ☒=ドックのみ検査当日特定保健指導実施可

	健診機関名・所在地	電話番号	備考
静岡	医療法人社団 志仁会 三島中央病院 三島市緑町1-3	055-971-4155	
	医療法人社団 聡誠会 池田病院 駿東郡長泉町本宿411-5	055-986-8600	
	一般社団法人 オリエンタル労働衛生協会 名古屋千種区今池1丁目8番4号	052-732-2200	×
	医療法人 順秀会 東山内科・東山健康管理センター 名古屋千種区東山通5-103	052-734-2200	
	医療法人 順秀会 メディカルパーク今池 名古屋千種区今池1-8-8	052-734-2200	
	一般社団法人 オリエンタル労働衛生協会 メディカルクリニック 名古屋千種区今池1-8-4	052-732-2200	○
	医療法人 松柏会 国際セントラルクリニック 名古屋市中村区那古野1-47-1	052-821-0090	
	一般財団法人 全日本労働福祉協会 東海診療所 名古屋市中村区名駅南1-24-20 名古屋三井ビルディング新館3階	052-582-0751	
	医療法人 松柏会 大名古屋ビルセントラルクリニック 名古屋市中村区名駅3-28-12 大名古屋ビルディング9階	052-821-0090	
	ライフ健康クリニック 名古屋市中村区道下町2-26	052-481-9191	
医療法人 誠厚会 名駅前診療所保健医療センター 名古屋市中村区名駅南2-14-19 住友生命名古屋ビル2階	052-581-8406		
医療法人 尚仁会 名古屋ステーションクリニック 名古屋市中村区名駅4-6-17 名古屋ビルディング8・9階	052-551-6663		
一般財団法人 公衆保健協会 名古屋市中村区黄金通2-45-2	0120-927-953		
一般財団法人 名古屋公衆医学研究所 名古屋市中村区長崎町4-23	052-412-3111		
医療法人社団 進興会 ミッドタウンクリニック名駅 名古屋市中村区名駅1-1-1 JPタワー名古屋5F	052-551-1169		
名古屋駅前クリニック 名古屋市中村区名駅4-10-25 名駅IMビル5階	052-551-1600		
名古屋市医師会健診センター 名古屋市中村区東1-18-14	052-937-8425		
医療法人 輝山会 名古屋東栄クリニック 名古屋市中区栄2-11-25	052-201-1111		
KKCウエルネス名古屋健診クリニック 名古屋市中区栄2-10-19 名古屋商工会議所ビル11階	050-3541-2267	×	
医療法人 葛谷クリニック 名古屋市中区栄4-17-20	052-261-3700		
医療法人 鹿志会 エルスメディケア名古屋 名古屋市中区栄2-1-1 日土地名古屋ビル3階	052-737-6500	♡	
医療法人 敬愛会 奥田クリニック健診センター 名古屋市中区錦1-4-28	052-387-8166		
医療法人 順秀会 スカイル内科・スカイル健康管理センター 名古屋市中区栄3-4-5 栄スカイルビル11階	052-734-2200		
医療法人 寿芳会 加藤内科胃腸科 名古屋市中区丸の内3-16-16	052-962-3585		
一般社団法人 日本予防医学協会 附属診療所 ウェルビーイング栄 名古屋市中区新栄町1-3 丸丸名古屋ビル地下1階	052-950-3707		
恒吉クリニック 名古屋市中区丸の内2-18-11 合人社名古屋丸の内ビル1F	052-231-3256		
医療法人 土正会 健診センター 栄エンゼルクリニック 名古屋市中区栄5-4-12	052-238-0323		
中日病院 健診センター 名古屋市中区丸の内3-12-3	0120-37-5276	□	
一般財団法人 愛知健康増進財団 名古屋市中区清水1-18-4	052-951-3919		
医療法人 愛生会 総合上飯田第一病院 名古屋市中区上飯田北町2-70	052-991-3111		
医療法人 名翔会 名古屋セントラルクリニック 名古屋市中区千種通7-16-1	052-821-0090		
一般財団法人 全日本労働福祉協会 東海支部 名古屋市中区橋下町2-4	052-822-2525	▲	
独立行政法人 地域医療機能推進機構 中京病院 名古屋市中区三条1-1-10	052-691-7151		
医療法人 慶和会 ひまわりクリニック 名古屋市中区則武新町3-8-20	052-571-0801	指	
医療法人 順秀会 守山内科・守山健康管理センター 名古屋市中区新守山901	052-734-2200		
医療法人 メドック健康クリニック 名古屋市中区昭和三田通4-3	052-752-1125		
名古屋医師協同組合 名古屋臨床検査センター 附属診療所 名古屋市中区昭和三田町27-22	052-825-3807		
一般社団法人 瀬戸健康管理センター 瀬戸市共栄通1-48	0561-82-6194		
一般社団法人 半田市医師会健康管理センター 半田市神田町1-1	0569-27-7887		
医療法人社団 以心会 健診センターなかの 豊田市新町金山1-12	0565-57-3366		
医療法人 豊昌会 豊田健康管理クリニック 豊田市電神町新生151-2	0565-27-5551		
医療法人 豊岡会 豊岡元町病院 健康管理センター 豊岡市南大清水町字元町205	0532-26-1120		
医療法人社団 卓和会 しらゆりクリニック健診センター 豊川市大堀町77番地	0533-95-7878		
医療法人 聖俊会 樋口病院健診センター 豊川市諏訪2-145	0533-95-2211		

	健診機関名・所在地	電話番号	備考
愛知	三河安城クリニック 安城市相生町14-14	0566-75-7515	
	アイエムクリニック・安城 安城市篠目町1-11-16	0566-91-2065	
	医療法人 大医会 予防医学推進・研究センター 日進市折戸西田面110	0561-73-3030	
	医療法人 東海予防医学クリニック 日進市栄2-605	0561-72-5031	△
	オリエンタル蒲郡健診センター 蒲郡市海陽町2-2	0533-59-7171	
	医療法人 九愛会 中京サテライトクリニック 豊明市善掛町石畑180-1	0562-93-8222	指
	岡崎市医師会 はるさき健診センター 岡崎市針崎町春暎1-3	0120-489-545	
	医療法人 木南舎 雷田病院 岡崎市本宿町字南中町32	0564-48-2432	
	医療法人 リハビリ会 小野クリニック あま市小路3-9-6	052-445-2221	
	医療法人 あい心健康クリニック 津島市藤里町2-5	0567-26-7328	
医療法人 愛生館 小林記念病院健康管理センター 碧南市新川町3-88	0566-41-6548		
社会医療法人 杏嶺会 一宮西病院健診センター 一宮市開明字平1	0586-48-0088		
医療法人 純正会 小牧第一病院 小牧市中央5-39	0568-71-4390		
医療法人 豊田会 刈谷豊田総合病院 健診センター 刈谷市吉吉町5-15	0566-25-8182		
医療法人 名翔会 和合セントラルクリニック 愛知郡東郷町大字春木字宇白1-1884	052-821-0090		
医療法人 尚豊会 みたき健診クリニック 四日市市生桑町菰池450-3	0120-177-667		
独立行政法人 地域医療機能推進機構 四日市羽津医療センター 四日市市羽津山町10-8	059-331-1211		
四日市消化器病センター 四日市市下海老町字高松185-3	059-326-3000		
KKC健康スクエア ウエルネス三重健診クリニック 津市あつた台4-1-3	059-253-7426		
医療法人 津健康クリニック 津市観音寺町799-7	059-226-0456		
松原厚生病院 松原市久保町1927-2	0598-29-1311		
一般財団法人 三重県産業衛生協会 桑名市中央町3-23	0594-22-1010		
一般財団法人 滋養保健研究センター 野洲市永原上町664	0120-35-9997		
KKCウエルネス栗東健診クリニック 栗東市小野501-1	050-3541-2261		
KKCウエルネスひこね健診クリニック 彦根市駅東町15番1 近江鉄道ビル2F	050-3541-2265		
一般財団法人 京都工場保健会 京都市中京区西ノ京北壱井町67	0120-823-053		
医療法人 大和英寿会 大和健診センター 京都市中京区丸太町通下ル虎屋町577-2 太陽生命御池ビル9F	075-256-4141		
医療法人 知音会 四条烏丸クリニック 京都市中京区烏丸通錦小路上手洗水町652	0120-012-770		
一般財団法人 京都予防医学センター 京都市中京区西ノ京左馬寮町28番地	075-811-9131		
医療法人 社団 洛和会 洛和会春羽病院 京都市山科区春羽珍事町2	0120-050-108		
医療法人 財団 康生会 山科武田ラクト健診センター 京都市山科区竹鼻ノ街通町92 ラクト山科C棟3F	075-581-6696		
医療法人社団 全日本労働福祉協会 東海支部 京都市東区東九条西岩本町10-2 朝日ビル3階南	075-693-3973	×	
一般財団法人 京都労働災害被災者援護財団 京都城南診療所 京都市伏見区竹田真幡木町115	075-623-1113		
医療法人 創健会 西村診療所 京都市下京区丸太通小路下ル東豊小路901 ホテルグランヴィア京都3階	075-365-3339		
医療法人 財団 康生会 武田病院健診センター 京都市下京区丸太通西向院東入東豊小路608 日本生命京都三誓ビル3F	075-746-5100		
一般財団法人 京都工場保健会 宇治支所健診センター 宇治市広野町成田1-7	0120-823-053		
宇治武田病院 健診センター 宇治市宇治里尻36-26	0774-25-2072		
医療法人社団 医聖会 学研都市病院 相楽郡精華町精華台7-4-1	0774-98-2123		
一般財団法人 船員保険会 船員保険大阪健康管理センター 大阪市港区築港1-8-22	06-6576-1011		
社会医療法人 きたつこう会 多根クリニック 大阪市港区弁天1丁目2番2 2600大阪ベイクォーター6階	06-6577-1881		
独立行政法人 地域医療機能推進機構 大阪みなと中央病院 大阪市港区磯路1-7-1	06-6599-0271		
一般財団法人 大阪府結核予防会 大阪総合健診センター 大阪市中央区道修町4-6-5	06-6202-6667		
一般社団法人 オリエンタル労働衛生協会大阪支部 大阪市中央区久太郎町1-9-26 船場ISビル2階	06-6266-6440		
飯島クリニック 大阪市中央区南船場3-5-11 心斎橋フロントビル	06-6243-5401		

	健診機関名・所在地	電話番号	備考
大阪	社会医療法人 寿楽会 m・oクリニック 大阪市中央区難波2-2-3 御堂筋グランドビル11F	06-6210-3121	
	健康診断 新長堀診療所 大阪市中央区島之内1-11-18	06-6251-0501	
	医療法人 政明会 春次医院 大阪市中央区博労町2-6-1	06-6245-1251	
	関西医科大学 天満橋総合クリニック 大阪市中央区大手前1-7-31 OMMビル3階	06-6943-2260	
	医療法人 福慈会 福慈クリニック 大阪市中央区南船場2-1-3 フェニックス南船場ビル3F	06-4963-3205	
	安田クリニック 大阪市中央区心斎橋筋1-4-7	06-6252-7010	
	医療法人 厚生会 心斎橋クリニック 大阪市中央区西心斎橋1-4-3 心斎橋オパール11階	06-6243-0117	
	医療法人 朋愛会 淀屋橋健診プラザ 大阪市中央区伏見町4-1-1 明治安田生命大阪御堂筋ビル4F	06-6232-7770	
	医療法人 健昌会 近畿健診センター 健昌会クリニック 大阪市北区西天満5-9-3 アールビル本館2階	06-6365-1655	
	医療法人 恵生会 恵生会アプロスターワーククリニック 大阪市北区茶屋町19-19	06-6377-5620	
一般社団法人 日本予防医学協会 附属診療所 ウェルビーイング南森町 大阪市北区西天満5-2-18 三共ビル東館5階	06-6362-9063		
医療法人 メディカル春日会 華崎クリニック 大阪市北区梅田2-4-13 阪神産経桜橋ビル2階	06-6455-2000		
特定医療法人 達辺医学 桜橋達辺病院附属第3ビル診療所 大阪市北区梅田1-1-3-1800 大阪駅前第3ビル18階	06-6348-0411		
一般財団法人 関西労働衛生協会 アクテ・健診センター 大阪市北区梅田3-1-1 サウスゲートビル17F	06-6345-2210		
医療法人 京星会 JHMメディカルクリニック 大阪市北区曽根崎新地1-4-20 橋橋IMビル2F	06-6147-8136		
医療法人 厚生会 大阪西クリニック 大阪市西区南堀江3-15-26	06-6539-0800	×	
KKCウエルネス 新大阪健診クリニック 大阪市淀川区西中島6-1-1 新大阪プライムタワー7階	050-3541-2262		
医療法人 健人会 那須クリニック 大阪市淀川区西中島4-4-21	06-6308-3909		
医療法人 健昌会 淀川健康管理センター 大阪市淀川区十三本町1-1-9	06-6303-7281		
医療法人 育和会 育和会記念病院 大阪市生野区巽北3-20-29	06-6758-8000		
医療法人 朋愛会 朋愛病院 大阪市東成区大今里1-25-11	06-6973-3218	×	
KKCウエルネス ななほ健診クリニック 大阪市浪速区難波中1-10-4 南海野村ビル10F	050-3541-2263		
医療法人 健昌会 福島健康管理センター 大阪市福島区玉川12-1216	06-6441-6848		
大阪がん循環器病予防センター 大阪市城東区森之宮1-6-107	06-6969-6711	指	
医療法人 医誠会 医誠会病院 大阪市東淀川区区管原6-2-25	06-6326-1121		
大阪健康倶楽部 小谷診療所 吹田市江坂町4-10-1	06-6386-1651		
コーナンメディカル 総合健診センター 堺市西区鳳東町4-401-1	072-260-5555		
生長会 ベルクリニック 堺市東区北島町4-45-1 ホテル・アゴラ・レジデンシア大阪11階	072-224-1717	□	
社会福祉法人 思聰財団済生会支部 大阪府済生会新泉南病院 泉南市りんくう南浜3-7	072-480-5622		
医療法人 一聖会 一聖会千里中央健診センター 豊中市新千里東町1-5-3 千里朝日阪急ビル3階	06-6872-5516		
けいはん医療生活協同組合 みどり診療所 寝屋川市三井南町20-17	072-835-0600		
医療法人 協仁会 小松病院 健康管理センター 寝屋川市川勝町11-6	072-823-1521		
けいはん医療生活協同組合 みどり診療所 門真市城垣町2-33	072-882-1118		
社会医療法人 愛仁会 愛仁会総合健康センター 附属診療所 高槻市幸町4-3	072-692-9291		
医療法人 崇孝会 北摂クリニック 茨木市大池1-10-37	072-633-3313		
社会医療法人 慈薫会 河崎病院 貝塚市水間244	072-479-7677		
公益財団法人 兵庫県健康財団 神戸市兵庫区荒田町2-1-12	078-579-3400		
公益財団法人 兵庫県予防医学協会 健康ライフプラザ 神戸市兵庫区駅南通5-1-2-300	078-652-5207		
医療法人 財団 福本クリニック 神戸市中央区東川崎町1-7-4 ダイアニッセビル7階	078-360-0407		
一般財団法人 順天厚生事業団 順天健診クリニック 神戸市中央区橋町3-1-12	078-341-7284		
一般財団法人 京都工場保健会 神戸健診クリニック 神戸市中央区元町通2-8-14 オルタンシアビル3・4階	0120-292-430		
KKCウエルネス神戸健診クリニック 神戸市中央区磯上通8-3-5 明治安田生命ビル12階	050-3541-2264		
医療法人社団 伍仁会 岡本クリニック 神戸市中央区三宮町1-10-11 神戸交通センタービル7階	078-322-2508		
医療法人社団 丸山病院 神戸市長田区丸山町3-4-22	078-642-1131		



	健診機関名・所在地	電話番号	備考		健診機関名・所在地	電話番号	備考		健診機関名・所在地	電話番号	備考
兵庫	公益財団法人 兵庫県予防医学協会 神戸市灘区岩屋北町1-8-1	078-855-2740		山口	公益財団法人 山口県予防保健協会 山口市吉敷下東3-1-1	083-933-0008	△	福岡	医療法人 悠久会 大牟田共立病院 大牟田市明治町3-7-5	0944-53-5461	
	独立行政法人 地域医療機能推進機構 神戸中央病院 神戸市北区徳山町2-1-1	078-594-8622			一般社団法人 山口総合健診センター 山口市小郡下郷1773-1	083-972-4325			医療法人 柳倉会 新やなぎ健診クリニック 八女市吉田134-1	0943-23-6977	
	医療法人社団 淡路平成会 平成病院 南あわじ市八木養宣中173	0799-42-6864			医療法人 敬老会 森岡病院 徳島市八万町大野5-1	088-636-3737			医療法人 清明会 やよいがおか鹿毛病院 鳥栖市弥生が丘2-143	0942-87-3150	
	医療法人社団 淡路平成会 東浦平成病院 淡路市久留麻1867	0799-74-0503			医療法人 小浜内科 徳島クリニック 徳島市昭和町1-116	088-653-6487			医療法人社団 如和水 今村病院 鳥栖市轟木町1523-6	0942-84-1238	
	社会福祉法人 聖隷福祉事業団 聖隷淡路病院 淡路市夢舞台1-1	0799-72-3636			医療法人社団 重仁 まるがめ医療センター 丸亀市津森町219番地	0877-24-8300			医療法人 仁徳会 今村病院 鳥栖市本通町1-855-10	0942-84-5060	
	特定医療法人財団 清良会 書写病院健診センター 姫路市書写台2-28	0120-215-152			公益財団法人 香川成人医学研究所 坂出市横津町3-2-31	0877-45-2311			公益財団法人 佐賀県健康づくり財団 佐賀県健診・検査センター 佐賀市水ヶ江1-12-10	0952-37-3313	
	医療法人松浦会 姫路第一病院 姫路市御国野町国寺143	079-252-0581			医療法人社団 昭能会 国重まこと医院 坂出市並指町4-28	0877-46-5501			一般財団法人 佐賀県産業医学協会 佐賀市鍋島町八戸1994-1	0952-22-6729	
	一般社団法人 姫路市医師会 メディカルセンター 姫路市西今宿3-7-21	079-295-3320	○		医療法人 福生会 多田羅内科クリニック 高松市番町3-3-1	087-861-3730	×		医療法人社団 敬愛会 健診センター佐賀 佐賀市高木瀬町大字長瀬1167-2	0952-20-5511	
	医療法人 喜望会 谷向病院 西宮市今津水波町6-30	0798-33-0356			一般財団法人 三宅医学研究所 センtralパーククリニック 高松市番町1-10-16	087-863-4560			唐津東松浦医師会医療センター 唐津市千代田町2566-11	0955-75-5172	
	一般社団法人 日本健康倶楽部 兵庫支部診療所 高砂市美保里25-32	0120-444-691			医療法人社団 清澄会 ミタニ病院 高松市三谷町1680-1	087-864-8778			医療法人 徳洲会 長崎北徳洲会病院 長崎市清石1-12-5	095-857-3000	
社会医療法人 仁愛会 カムニ崎健診プラザ 尼崎市御園町54 カムニ崎2F	06-6430-1315		医療法人社団 如和水 オリーブ高松メディカルクリニック 高松市観光町649-8	087-839-9630		医療法人 青嶺野リハビリテーション病院 熊本市西区島崎2-22-15	096-312-1332	×			
公益財団法人 尼崎健康医療財団 (市民健康開発センターハート21) 尼崎市南塚口4-4-8	06-6426-6124	指	公益財団法人 愛媛県総合保健協会 松山市味酒町1-10-5	089-987-8202		医療法人 原堂会 菊南病院 熊本市北区鶴羽田3-1-53	096-344-1880				
奈良	一般社団法人 葛城メディカルセンター 大和高田市西町1-45 大和高田市保健センター3階	0745-22-1408		愛媛県厚生農業協同組合連合会 愛媛県厚生連健診センター 松山市鷹子町533-1	089-970-2070		公益財団法人 熊本県総合保健センター 熊本市東区東町4-11-1	096-365-2323	指		
	独立行政法人 地域医療機能推進機構 大和郡山病院 大和郡山市朝日町1-62	0743-54-6587		医療法人 菅井内科 松山市一番町3-3-3	089-931-3163		医療法人 桜十字 桜十字病院 熊本市南区御幸木部1-1-1	096-378-1182			
	一般財団法人 NS メディカル・ヘルスケアサービス 和歌山市湊1850 日本製鉄(株)和歌山製鉄所内	073-454-4115	×	順風会 健診センター 松山山鹿町2-3-1	089-915-0002	指	医療法人 春水会 山鹿中央病院 山鹿市山鹿1000	0968-43-6611			
	医療法人 巨局会 喜多クリニック和歌山診療所 和歌山市小松原通1-1-11 大岩ビル3階	073-425-2235		社会医療法人石川記念会 HITO 病院 四国中央市上分町788-1	0896-58-8300		一般財団法人 西日本産業衛生会 大分労働衛生管理センター 大分市高城南町11-7	097-552-7788			
	公益財団法人 鳥取県保健事業団 鳥取市富安2-94-4	0857-23-4841		医療法人 恕風会 大洲記念病院 大洲市徳森1512-1	0893-25-2022	×	公益財団法人 大分県地域保健支援センター 大分市大字駄原2892-1	097-532-2167			
	公益財団法人 中国労働衛生協会 鳥取検診所 鳥取市湖山町東4-95-1	0857-31-6666		医療法人 健会 高知検診クリニック 高知市知寄町2-4-36	088-883-9711		社会医療法人財団天心灵 健診・健康増進センター 大分市戸中戸45185-2	097-597-5254			
	公益財団法人 中国労働衛生協会 米子検診所 米子市二本木501-6	0859-37-1819		公益財団法人 高知県総合保健協会 高知市橋樫通6-7-43	088-832-9691	指	一般財団法人 大分健康管理協会 大分総合健診センター 別府市北石垣深町851	0977-66-4113			
	公益財団法人 鳥根環境保健公社 松江市古志原1-4-6	0852-24-0038		一般財団法人 船員保険会 船員保険福岡健康管理センター 福岡市東区原田3-4-10	092-611-6311	指	社会医療法人 婦人会 婦人会 みえ病院 豊後大野市三重町赤嶺1250-1	0974-22-2222			
	一般財団法人 厚風会 厚風会健康管理センター 岡山市北区大供2-3-1	050-3163-0002		一般財団法人 日本予防医学協会 附属診療所 ウェルビーイング博多 福岡市博多区博多駅前3丁目19-5 博多石川ビル2階	092-472-0222		独立行政法人 地域医療機能推進機構 宮崎江南病院 健康管理センター 宮崎市大坪西六丁目2196-1	0985-53-8928			
	岡山済生会昭和町健康管理センター 岡山市北区昭和町12-15	086-252-2200		一般社団法人 医療情報健康財団 福岡市博多区上川端町14-30-201	092-272-2398		一般社団法人 藤元メディカルシステム 藤元中央病院 付属総合健診センター 宮崎市北川内町乱橋3584-1	0985-53-1101			
岡山中央診療所健康管理センター 岡山市北区柳町1-13-7	086-233-2222		一般財団法人 西日本産業衛生会 福岡健診診療所 福岡市博多区博多駅前2-20-1 大博多ビル6F	092-471-1165		公益財団法人 福岡労働衛生研究所 延岡健診センター 延岡市愛宕町2-1-5 センコービル5階	0982-29-4302				
医療法人 養寿会 ウェルビーイング・メディカ 保健クリニック 岡山市北区本町6-36 6階	0120-700-251		医療法人 親愛 ステーションクリニック 福岡市博多区博多駅前中央街1-1 デイトスアネックス3階	092-441-5448		公益財団法人 鹿児島労働衛生推進協会 ヘルササポートセンター鹿児島 鹿児島市東開町4-96	099-267-6292				
公益財団法人 岡山県健康づくり財団 附属病院 岡山市北区平田408-1	086-241-0880		医療法人 原三信病院 健康管理センター 福岡市博多区大博町1-8	092-291-3132		社会医療法人 天陽会 中央クリニック 鹿児島市泉町16-1	099-225-8650				
大ヶ池診療所 備前市大内571-1	0869-64-4648		医療法人 福岡桜十字 桜十字博多駅前健診クリニック 福岡市博多区博多駅前中央街8-1 JRJP 博多ビル8階	092-791-1120		医療法人 愛誠会 昭南病院 曾於市大隅町下窪町1	099-482-0622				
公益財団法人 大原記念倉敷中央医療機構 倉敷中央病院 附属予防医療プラザ 倉敷市鶴形1-11-11	086-422-6800		公益財団法人 福岡労働衛生研究所 福岡市南区那の川1-11-27	092-526-1087		一般社団法人 生活習慣病センター 那覇市東町26-1	098-860-3017				
一般財団法人 厚風会 厚風会健康管理センター倉敷 厚風会倉敷クリニック 倉敷市連島中央3丁目1番19 厚風スクエアビル	086-454-8400		医療法人 クリスタルビルクリニック 福岡市中央区天神4-6-7	092-725-8822		一般財団法人 琉球生命済生会 琉生病院 那覇市宇大道56	098-885-5131				
みずしま検診クリニック 倉敷市水島高砂町5-15	086-441-0160		公益財団法人 福岡県すこやか健康事業団 福岡市中央区天神2-13-7	092-712-7776		医療法人 祥杏会 おもろまちメディカルセンター 那覇市上之屋1-3-1	098-867-3969				
倉敷成人病健診センター 倉敷市白楽町282	086-427-3333	□	社会医療法人 雪の聖母会 聖マリア福岡健診センター 福岡市中央区天神4-1-32	092-726-2111		沖繩医療生活協同組合 中部協同病院 沖縄市美里1丁目31番15号	098-938-8828				
公益財団法人 中国労働衛生協会 津山検診所 津山市戸島634-25	0868-28-7311		医療法人 親愛 天神クリニックヘルスケアセンターディア天神 福岡市中央区天神2-12-1 天神ビル3階	092-721-3563		社会医療法人 仁愛会 浦添総合病院 健診センター 浦添市伊祖3-42-15	0120-861-109				
広島	一般財団法人 広島県検診協会 メディックス広島健診センター 広島市中区大手町1-5-17	082-248-4115		医療法人 福岡桜十字 桜十字福岡病院 福岡市中央区渡辺通3-5-11	092-791-1125		医療法人 社団愛寿会 KIN放射線治療・健診クリニック 国領郡金武町字金武10897	098-968-4664			
	グランドタワーメディカルコートライフケアクリニック 広島市中区上八丁堀4-1	082-502-7735		公益財団法人 福岡労働衛生研究所 天神健診センター 福岡市中央区天神2-8-36 天神NKビル2階	092-526-1087		一般財団法人 沖繩県健康づくり財団 島尻郡南風原町字宮平212	098-889-6474			
	一般財団法人 広島県環境保健協会 健康クリニック 広島市中区広瀬北町9-1	082-293-1513		公益財団法人 福岡県結核予防会 福岡結核予防センター 福岡市中央区大宮2-4-7	092-761-2544						
	医療法人社団 ヤマナ会 広島生活習慣病・がん健診センター梅町 広島市中区梅町13-4 広島マツダビル4F	082-224-6661		一般財団法人 西日本産業衛生会 北九州健診診療所 北九州市小倉北区室町3-1-2	093-561-0030						
	メディックス広島エキータ健診センター 広島県広島市東区二葉の里3-5-2階	082-258-4127		一般社団法人 北九州小倉医師会 小倉医師会健診センター 北九州市小倉北区中島1-19-17	093-551-3185						
	総合健診センター(公益財団法人広島県地域保健医療推進機構) 広島市南区皆実町1-6-29 広島県健康福祉センター4階	082-254-7146		一般財団法人 九州健康総合センター 北九州市八幡東区平野1-11-1	093-672-6210						
	医療法人社団 榊章会 本永病院 東広島市西条岡町8-13	082-423-2708		一般財団法人 西日本産業衛生会 北九州産業衛生診療所 北九州市八幡東区東田1丁目4-8	093-671-8100						
	医療法人社団 ヤマナ会 東広島記念病院 広島生活習慣病・がん健診センター東広島 東広島市西条町吉行2214	082-423-6662		一般社団法人 日本健康倶楽部 北九州支部 北九州市戸畑区中原西3-3-16	093-616-9012	×					
	公益財団法人 中国労働衛生協会 福山本部 福山市引野町5-14-2	084-941-8210		医療法人 俊英会 有吉クリニック 北九州市八幡西区菅原町5-1	093-645-1315						
	一般社団法人 福山市医師会 健診センター 福山市三吉町南2丁目12-25	084-999-3335	指	社会医療法人財団 友友会 新小文字病院 北九州市門司区大里新町2-5	093-391-8005						
医療法人 エム・エム会 クリニック広島健診 呉市本通1-1-1	0823-24-7567		社会医療法人 雪の聖母会 聖マリアヘルスケアセンター 久留米市津福本町448-5	0942-35-5522							
公益財団法人 中国労働衛生協会 尾道検診所 尾道市平原3-1-1	0848-22-3803		医療法人 静光園 白川病院 大牟田市上白川町1-1-46	0944-68-2743							
医療法人社団 ヤマナ会 広島生活習慣病・がん健診センター大野 廿日市市大野3406-5	0829-56-5505		社会医療法人 親仁会 米の山病院 大牟田市大字彦木4-10	0944-41-1315							

※備考欄の記号は右記のとおりです  
 ♡=女性専用 ○=ドックのみ ×=ドック不可 □=一般不可 ▲=巡回のみ △=巡回による一般・生活のみ  
 指=検査当日特定保健指導実施可 指=ドックのみ検査当日特定保健指導実施可

## 遠隔地健診

契約健診機関で受診することが不可能な場合、「遠隔地健診」として契約健診機関以外の健診機関で受診することができます。

### ご注意ください!

健診機関ごとに検査コースの名称や検査内容および料金が異なる場合がありますので、受診の際は事前にご確認ください。

#### 遠隔地健診の対象について

- 受診する健診機関が、契約健診機関（10～15ページ）と同市区町村内にないこと。
  - 補助の対象となる項目は基本検査項目（4ページ）の内容と同等のものに限る。
- 注意事項（3ページ）を合わせてご確認ください。

### 遠隔地健診補助金限度額

健診料金の全額を健診機関にお支払いいただいたあと、事業所を經由して当健保組合あてに所定の申請書に必要な書類を添えて申請を行ってください。健診費用の実費から一部負担金および補助対象外項目費用を差し引き、下表の区分に応じた補助金限度額内（税込）で補助金を支給いたします。

補助金限度額 (税込)	一般健診	生活習慣病予防健診 (婦人科検査なし)	生活習慣病予防健診 (婦人科検査あり)	日帰り人間ドック (婦人科検査なし)	日帰り人間ドック (婦人科検査あり)	特定健診
被保険者	5,350円	19,000円	22,150円	32,000円	35,150円	3,300円
被扶養者(配偶者)	7,350円	21,000円	24,150円	×	×	5,300円
被扶養者(配偶者以外)	×	×	×	×	×	5,300円
一部負担金	被保険者のみ事業所負担 2,000円			自己負担 10,000円		被保険者のみ 事業所負担 2,000円

※健診種別と対象年齢は2ページ参照

#### ●一部負担金

被保険者の方が契約健診機関以外の健診機関で受診し、後日補助金申請を行った際に実費から差し引かれる健診費用です（契約健診機関の場合については「2ページ」参照）。なお、被扶養者の方の一部負担金の差し引きはありません。

遠隔地健診補助制度における一部負担金の差し引きについて、健康診断受診後、健康診断費用の全額（実費）を受診機関にお支払い

いただき、補助金申請していただいた際に実費から差し引かせていただきます。

一部負担金の取り扱いについては、事業所により異なる場合がありますので事業所へお問い合わせください。

※任意継続被保険者の方は、人間ドックを受診する場合のみ自己負担[10,000円]です。

### 補助金決定方法

実費

— 一部負担金

— 対象外項目

≤ 補助金限度額

- ・ 補助金限度額の範囲内で実費を補助
- ・ 範囲を超える場合は限度額まで補助

例 被保険者の方が人間ドック(37,800円)を受診し、対象外項目のCT検査(12,960円)が含まれていた場合。

$$37,800円 - 10,000円 - 12,960円 \leq 32,000円$$

実費から一部負担金および対象外項目を差し引いた金額が14,840円、限度額の範囲内なので、14,840円が補助金となります。

### 提出書類(事業所を經由して提出)

- 遠隔地健診補助金交付申請書 } 当健保組合ホームページ「申請書式ダウンロード」よりダウンロード可能です。
- 質問票(40歳以上\*の方)
- 領収書(原本)… 領収書は原則返却できません。

40歳以上の配偶者の方が受診された場合は、特定健診費用の内訳が必要です。

領収書 ○○年○○月○○日

□□□様

¥21,600-

但平成△△年△△月△△日受診分  
生活習慣病予防健診代 21,600円として  
(内、特定健診費用 7,020円)  
上記正に領収いたしました。

○○市○○町○○-○○  
×××××病院 (印)

見本

領収書 ○○年○○月○○日

□□□様

¥37,800-

但平成△△年△△月△△日受診分  
人間ドック代 37,800円として  
(内、CT検査代 12,960円) ←  
上記正に領収いたしました。

○○市○○町○○-○○  
×××××病院 (印)

見本

補助対象外項目を受診された場合は、対象外項目の内訳が必要です。

- 請求明細書… 複数名で申請される場合、「1人当たり○○○円」と内訳を記したもの。
- 健診結果(写可)… すべての検査結果(婦人科検査を含む)が表示されているもの(判定だけでなく数値による詳細な結果が確認できるもの)。

※質問票の対象年齢40歳以上とは、2021年3月31日時点での満年齢です。