

受診前に必ずお読みください

保存版

平成 29 年度

# 健康診断・保健指導ガイド



## 目次

当健保組合の健康診断補助制度	②～③ページ
検査項目一覧表	④～⑤ページ
申込から受診までの流れ／個人情報の取り扱いについて	⑥ページ
測量地質健康保険組合健診センター	⑦ページ
契約健診機関一覧	⑧～⑬ページ
特定保健指導のご案内を対象者にお送りします	⑭～⑮ページ
遠隔地健診	⑯ページ

健保組合ホームページを  
ご活用ください

<http://www.st-kenpo.or.jp>

- ▶ 健診申込書、遠隔地健診補助金交付申請書、および質問票をダウンロードできます。
- ▶ 当健保組合健診センターの予約状況を確認できます。
- ▶ 契約健診機関については、ホームページでも確認できます。健診機関の追加契約・内容変更・契約解除等があった場合は、ホームページを順次更新します。

測量地質健康保険組合

# 当健保組合の 健康診断補助制度

当健保組合では皆様の健康をサポートするため、1人につき年度内に1回、健康診断費用の補助をしております。また40歳以上の方で特定保健指導が必要と判断された場合は、特定保健指導の補助をしております。

日頃、不調を感じていなくても気づかないうちに病状がすすみ、自覚症状が出るときには手遅れとなることもあります。病気の早期発見・早期治療のため、健康診断補助制度をご活用ください。



## 健診種別と内容

受診日時時点で当健保組合の組合員の資格を有する方を対象に、年度内の受診1回に限り健康診断の費用補助をいたします。対象になる健診種別を下の表で確認し、内容をご覧ください。

対象年齢は平成30年3月31日時点の満年齢です（予約時点の年齢ではありません）。なお、対象年齢を満たしていれば健診種別の変更は可能です。

健診種別 (対象年齢)	一般健診 (35歳未満)	生活習慣病予防健診 (35歳以上)	人間ドック (40歳以上)	特定健診 (40歳以上)	巡回婦人健診 (女性のみ)
被保険者	○	○	○	△	○
被扶養者(配偶者)	○	○	×	△	○
被扶養者(配偶者以外)	×	×	×	○	×
一部負担金	被保険者のみ事業所負担 <b>2,000円</b>		自己負担 <b>10,000円</b>	被保険者のみ事業所負担 <b>2,000円</b>	

○：補助可 ×：補助不可 △：他の健診種別をおすすめします

### ●一部負担金

被保険者の方が契約健診機関で各健診種別ごとの【基本検査項目】を受ける場合に、健診機関へお支払いいただく健診費用です（記載のない健診機関の場合については「16ページ」参照）。なお、被扶養者の方は無料です。

人間ドックを受ける場合の一部負担金は自己負担【10,000円】です。その他の健診を受ける場合の一部負担金は事業所負担【2,000円】となるため、被保険者の方の一部負担金はあ

りません。

一部負担金の支払い方法については、基本的には受診日当日窓口払いですが、健診機関、事業所により異なる場合があります。

※ 任意継続被保険者の方は、人間ドックを受ける場合のみ自己負担【10,000円】です。

※ 各健診種別ごとの【基本検査項目】および【健保オプション】以外を追加した場合、その部分の費用は自己負担となります。

35歳の被保険者の方  
40歳以上の被保険者・被扶養者の方へ

「一般健診」を受診される場合は  
ご注意ください！

当健保組合の委託健診機関にて実施する「一般健診」には、一部の検査項目（腹囲・心電図・コレステロール値等）が含まれておりません。

※ 委託健診機関によっては含まれている場合もあります。

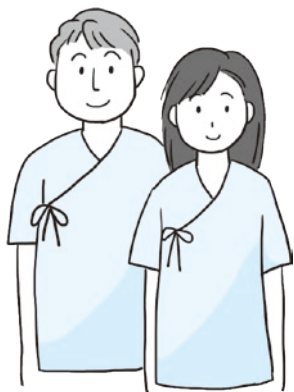
事業者は、労働安全衛生法に基づき、労働者に対し医師による健康診断（定期健康診断）を実施しなければならないと義務付けられています。

労働安全衛生法に基づく定期健康診断を実施するにあたり、法定検査項目の中には、医師の判断に基づき省略可能な検査項目が設定されているところですが、年度内に達する年齢が35歳および40歳以上の被保険者（本人）の方に限り、腹囲・心電図・コレステロール値等の検査項目は省略不可能としており、受診が義務付けられています。

そのため、35歳および40歳以上の被保険者（本人）の方が、当健保組合の実施する「一般健診」を定期健康診断として代用される場



## 主に被保険者、被扶養者（配偶者）、任意継続被保険者の方の健診



- **一般健診**……………[実施期間：通年]  
労働安全衛生法による定期健康診断を基礎にした健診  
・〈基本検査項目〉 問診、身体計測、血圧、採血、検尿、胸部X線等
- **生活習慣病予防健診**……………[実施期間：通年]  
一般健診に加え、がんや糖尿病など主に生活習慣によっておこる疾病を予防するための検査を加えた健診  
・〈基本検査項目〉 一般健診の検査に加えて、検便、心電図、胃部X線等  
希望により【健保オプション】（婦人科）を加えることが可能です。
- **人間ドック（被保険者のみ）**……………[実施期間：通年]  
生活習慣病予防健診に加え、さらに詳細な検査を加えた健診  
・〈基本検査項目〉 生活習慣病予防健診の検査に加えて、腹部超音波、眼底等  
希望により【健保オプション】（HCV抗体・PSA・婦人科）を加えることが可能です。

## 主に被扶養者（配偶者以外）の方の健診



- **特定健康診査（特定健診）**……………[実施期間：通年]  
高齢者医療確保法に基づく、メタボリックシンドロームに着目した健診  
・〈基本検査項目〉 問診、身体計測、血圧、採血、検尿等  
医師が必要と認めた場合には、心電図、眼底を加えることが可能です。  
※労働安全衛生法に規定する定期健康診断検査項目を満たしていないことから、被保険者の方には生活習慣病予防健診、または人間ドックをおすすめします。  
※受診可能な健診機関につきましては、当健保組合ホームページ（特定健診実施機関一覧）をご覧ください。

## 主に被保険者（女性）、被扶養者（妻）の方の健診



- **巡回婦人健診**……………[実施期間：春期または秋期]  
女性を対象にお住まいの近くの施設等（公共施設や医療機関）に会場を設け実施する健診  
※他の健診と並行して補助を受けることはできません。  
年度中、実施期間を春と秋の2回設けておりますが、受診はどちらか1回のみです。『健やかライフ6月号』にて秋実施分（10月～翌年1月）、『健やかライフ11月号』にて春実施分（翌年4月～7月）の、実施内容、実施会場、申込方法等の詳細をご案内いたします。  
・〈検査項目〉 生活習慣病予防健診に準じた検査  
※ただし35歳未満の方は胃部X線検査を受けることはできません。  
希望により婦人科検査（乳房・子宮）を加えることが可能です。

### 注意事項

- 各健診種別における健保オプション項目は、検査項目一覧表（4～5ページ参照）のとおり希望者のみ実施となります。
- 大腸カメラ・CT・MRI等、検査項目一覧表に記載のない特殊検査は補助の対象になりません。
- 健診の結果、二次（精密）検査が必要とされた場合には、保険証による保険診療扱いでご受診ください。
- 宿泊ドックは補助の対象になりません。
- 予約・申し込みを事前に健保組合へ申請していても、受診日時点で組合員の資格を喪失されている場合は補助の対象となりません。万が一受診された場合、健診にかかった費用は全額自己負担となります。
- 当日のキャンセル、検査の中断等により発生した費用については全額自己負担となります。

合、一部の検査項目（腹囲・心電図・コレステロール値等）が含まれていないため、労働安全衛生法に基づく定期健康診断の法定検査項目を満たしていません。

当健保組合では、対象年齢を満たしていれば、健診種別の選択を可能としておりますが、上記の理由により、35歳および40歳以上の被保険者（本人）の方には、労働安全衛生法の法定検査項目を満たしている「生活習慣病予防健診」あるいは「人間ドック（40歳未満不可）」の受診をおすすめいたします。

なお、当健保組合では、40歳以上の被保険者（本人）および被扶養者（家族）の方が、健診を受診された場合、健診結果（腹囲・

コレステロール値等）を基に特定保健指導の対象となるか選別しており、該当された方には受診のご案内をしています。

当健保組合の委託健診機関にて実施する「一般健診」では、一部の検査項目（腹囲・コレステロール値等）が含まれていないため、健診結果が抽出できず、特定保健指導の選別が不可能なことから、40歳以上の被保険者（本人）および被扶養者（配偶者）の方は「生活習慣病予防健診」あるいは「人間ドック（被扶養者不可）」を受診されるようお願いいたします。

労働安全衛生法に基づく定期健康診断の検査項目につきましては、4ページ「検査項目一覧表」に記載しましたのでご覧ください。

# 検査項目一覧表

## 基本検査項目

健診種別ごとの基本検査項目は以下のとおりです。健診機関により若干異なります。

なお、検査項目の取り扱いが前年度と異なる場合がありますので、事前に健診機関へお問い合わせください。

検査区分	検査項目		一般健診	生活習慣病 予防健診	人間 ドック	特定健診	参考
	【 】内は検査区分のうち、詳細な検査内容						労働安全 衛生法
問診	現病歴・既往歴・家族歴・喫煙歴・服薬歴・生活習慣等		●	●	●	●	●
	自覚症状・他覚症状		●	●	●	●	●
診察	聴打診・触診等		●	●	●	●	—
身体計測	身長		●	●	●	●	●
	体重		●	●	●	●	●
	肥満度		●	●	●	●	—
	BMI		●	●	●	●	—
	標準体重		●	●	●	—	—
	腹囲		—	●	●	●	●
生理学的検査	【循環器】	血圧	●	●	●	●	●
		心電図	—	●	●	△	●
	【感覚器】	眼底（片眼）	—	△	●	△	—
		視力	●	●	●	—	●
		聴力（一般健診：簡易法／他：オーディオメーター）	●	●	●	—	●
X線・超音波	【呼吸器】	胸部X線	●	●	●	—	●
	【消化器】	胃部X線	—	●	●	—	—
	【消化器・他】	腹部超音波（肝臓・胆嚢・膵臓・腎臓・脾臓）	—	—	●	—	—
生化学的検査	【腎機能】	クレアチニン	—	●	●	—	—
	【痛風】	尿酸	●	●	●	—	—
	【脂質】	総コレステロール	●	●	●	—	—
		HDLコレステロール	—	●	●	●	●
		LDLコレステロール	—	●	●	●	●
		中性脂肪	—	●	●	●	●
	【肝機能】	AST (GOT)	●	●	●	●	●
		ALT (GPT)	●	●	●	●	●
		γ-GT (γ-GTP)	●	●	●	●	●
		ALP	●	●	●	—	—
【糖尿病】	空腹時血糖またはHbA1c	●	●	●	●	●	
血液学的検査	【貧血】	赤血球数	●	●	●	△	●
	【炎症】	白血球数	●	●	●	—	—
	【貧血】	ヘモグロビン量	●	●	●	△	●
		ヘマトクリット	●	●	●	△	—
		血小板数	●	●	●	—	—
		MCV	●	●	●	—	—
		MCH	●	●	●	—	—
MCHC	●	●	●	—	—		
血清学的検査	【炎症】	CRP	—	—	●	—	—
	【肝機能】	HBs抗原	—	—	●	—	—
尿検査	【腎機能】	蛋白	●	●	●	●	●
	【糖尿病】	尿糖	●	●	●	●	●
	【腎機能】	沈査	—	—	●	—	—
		潜血	●	●	●	—	—
便検査	【消化器】	潜血	—	●	●	—	—

△印は医師の判断により追加する検査



## 健保オプション検査項目

### 確認事項

梅毒反応、HBs抗体、HCV抗体、【男性】PSA、【女性】乳房検査・子宮検査はオプション検査扱いとなりますので、ご希望の方は予約時に必ず申し出てください。

オプション検査費用は原則健保組合が負担しますが、健診機関により取り扱いがない場合、健保組合との契約がなく自己負担となる場合がありますので、予約時にご確認ください。なお、健保オプション検査の実施はできません。

検査区分	検査項目		一般健診	生活習慣病 予防健診	人間 ドック	特定健診
	【	】内は検査区分のうち、詳細な検査内容				
血清学的検査	【梅毒反応】	TPHA - RPR	-	-	●	-
	【肝機能】	HBs抗体	-	-	●	-
		HCV抗体	-	-	●	-
腫瘍マーカー (男性のみ)	【前立腺】	PSA	-	-	●	-
婦人科検査 (女性のみ)	【乳房】	乳房検査 (マンモグラフィまたは乳房超音波)	-	●	●	-
	【子宮】	子宮検査 (子宮頸部細胞診)	-	●	●	-

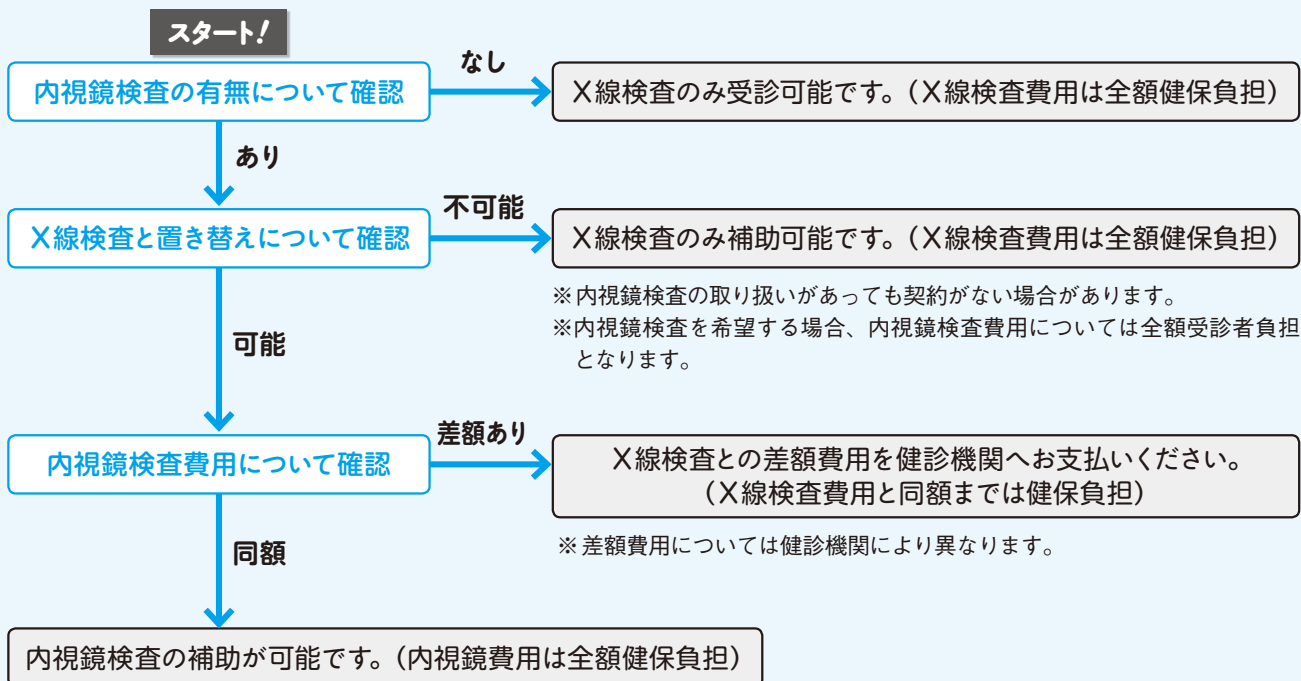
## 事前に健診機関へお問い合わせください！

### ■ 胃管内視鏡検査について

生活習慣病予防健診・人間ドックの胃部検査において、X線検査に替えて内視鏡検査を実施した場合はX線検査費用と同額まで補助を行います。ただし、内視鏡検査の取り扱いがあり、変更可能な健診機関に限ります。なお、金額（同額・差額）を含め詳細な内容については、健診機関により異なりますので、実施を希望される際は、以下『内視鏡検査』確認チャートに沿って予約時にご確認ください。

### 『内視鏡検査』確認チャート

実施を希望する場合は以下の項目を健診機関にご確認ください！



※胃部検査は、X線検査または内視鏡検査(X線検査費用まで)のどちらか一方に対しての補助となります。重複補助はできませんので、あらかじめご了承ください。

## 申込から受診までの流れ

受診健診機関により下記3通りの流れになります。測量地質健康保険組合健診センター以外の契約・遠隔地健診機関で受診希望の場合は、各健診機関へ直接連絡をし、受診希望日の予約をしてください。

### 測量地質健康保険組合健診センター

7ページ参照

#### 予約

直通電話 **03-3987-8615**  
へ申し込みをする。

### 契約健診機関

8～13ページ参照

#### 予約

各健診機関に電話等で  
申し込みをする。

### 遠隔地健診機関 (契約外健診機関)

16ページ参照

#### 予約

各健診機関に電話等で  
申し込みをし、検査項目を確認する。

測量地質健康保険組合の加入員であることと、契約している健診を受けることを伝える。  
検査項目の確認を行い、婦人科検査、HCV、PSA検査等のオプション検査を希望する場合には、あわせて申し込みをする。

※検査項目・費用が前年度と異なる場合がありますので必ずご確認ください。



### 申込書提出

事業所を経由して受診前に健康診断申込書を健保組合に提出してください。  
※受診前に申込書の提出がない場合は、補助の対象外となります。

### 健診案内到着

健診機関より、問診表・検体容器等が送付される。

※検査の種類や健診機関によっては、送付されない場合もありますが、その場合にはそのまま受診してください。

### 受診

予約した健診機関に行き、受診する。



### 料金支払い

被保険者のみ一部負担金を健診機関へ支払う。

### 料金支払い

全額を健診機関へ支払う。



### 検査結果到着

要精密検査・要再検査の場合は、健診機関の指示に従ってください。  
要精密検査・要再検査は補助の対象外です。保険証を使った保険診療扱いでお願いいたします。

健診結果は、被保険者分に限り労働安全衛生法衛生規則の範囲において事業主に通知します。なお、この通知をお断りされる方は、事前に健保組合へお申し出ください。  
健診の利用申し込みの際に得た個人情報を利用目的以外に使用することはありません。

### 事業所を経由して健保組合へ補助金申請

※申請方法につきましては、16ページをご参照ください。

健診についての「よくある質問」は、ホームページをご覧ください。 **健保組合ホームページ** <http://www.st-kenpo.or.jp>

## Topics 個人情報の取り扱いについて

当健保組合における、健康診断、人間ドック等の健康診断事業につきましては、下記のように個人情報を取り扱いますので、同意のうえご受診ください。

I 取得した個人情報は、以下の利用目的の範囲内で使用いたします。利用目的以外に使用することはありません。

- ① 健康診断および人間ドック実施後の保健指導等
- ② 法令により行う各種統計処理
- ③ 健康診断および人間ドック費用に関する会計処理

II 個人情報の提供

- ① 目的：法令に基づく健康診断および特定保健指導のため
- ② 項目：氏名・年齢・性別・記号・番号・健診区分、健診日、健診結果

および数値・判定（労働安全衛生法に基づく）、質問票、診察所見、自覚症状、既往歴、家族歴、結果送付先住所および連絡先

- ③ 提供先：勤務先、契約健診機関、特定保健指導委託先機関

III 個人情報について第三者への提供の停止を求めることが可能です。特段明確な反対・留保の申し出がない場合、健保組合の利用目的の公表により黙示的な同意が得られたものといたします。これらの申し出については、必ず健診受診前に当健保組合 総務部施設課（☎03-3987-3151）までご連絡ください。

# 測量地質健康保険組合健診センター

電話番号 **03-3987-8615** (直通) 東京都豊島区西池袋 3-30-5 「測量地質健保会館 4F・5F」

測量地質健保会館の4階と5階には、「健診センター」が設置されています。  
一般健診、生活習慣病予防健診、人間ドック、特定健診が受診できます。  
ぜひご利用ください。



- JR線池袋駅西口から徒歩約5分
- 地下鉄池袋駅1a出口から徒歩1分

## 当健診センターの特徴

- 当日に結果説明  
当健診センターで、生活習慣病予防健診または人間ドックを受診された方には、当日中に、医師による結果説明を行っています。  
なお、人間ドックを受診された方には食事券またはクオカードをお渡ししております。

## 当健診センターで無料で受けられる検査 (他機関では自己負担あり)

検査内容	対象者
再検査 (便潜血、血液)	再検査が必要と診断された方 ※当健診センター以外で受診された方も対象になります。
HCV検査(C型肝炎) PSA検査 (前立腺腫瘍マーカー)	当健診センターで人間ドックを受診される方
ピロリ菌検査 (胃・十二指腸)	当健診センターで生活習慣病健診または人間ドックを受診される方
大腸がん検査 (6ヵ月ごと)	当健診センターで生活習慣病健診または人間ドックを受診された60歳以上の方と家族に大腸疾患の既往歴がある方
PSA検査 (前立腺腫瘍マーカー)	当健診センターで生活習慣病健診を受診される50歳以上の男性の方
子宮検査(自己採取)	当健診センターで一般健診(35歳未満)を受診される女性の方

※ご希望される方は予約時にお申し出ください。

## 健診センター申込方法

下記の週間予定表を参考に、受診希望日の空き状況をご確認のうえ、電話にて予約してください。

受診日予約後、所定の健診申込書(当健保組合ホームページからダウンロードできます)を健保組合へ提出してください。

健診案内・問診表・検体容器等が送付されますので、受診前にご確認ください。

※事前の申込書提出がない場合は、補助の対象となりません。  
※日程の変更、取消等は事前にご連絡ください(直前の予約取消はご遠慮ください)。

## 健診センター週間予定表

	午前	午後
月	人間ドック	
火	生活習慣病予防健診	一般健診
水	特定健康診査・再検査	生活習慣病予防健診 (第1・第3は女性のみ)
木	人間ドック	
金	人間ドック (第2・第4は女性のみ)	

- 毎月第1・第3(※1)水曜日と毎月第2・第4(※2)金曜日は女性のみ  
水(生活習慣病予防健診+婦人科検査)  
金(人間ドック+婦人科検査)

※1 今年度に限り4・6・7・9・12・2・3月は第2のみ  
※2 今年度に限り4・7月は第1・第3

<http://www.st-kenpo.or.jp>

健診センターの予約状況を確認できます



測量地質健康保険組合  
健診センター  
予約状況

ぜひご利用ください!

# 契約健診機関一覧

※平成29年4月1日現在

契約健診機関は、基本的に一般健診、生活習慣病予防健診、人間ドック、特定健診の受診が可能です。

健診予約は希望される健診機関へ直接ご連絡ください。健診機関の追加・削除、名称・所在地等に変更があった場合には、当健保組合ホームページを更新しますのでご参照ください。

なお、このほかに特定健診のみ受診可能な健診機関（約1,300カ所）と契約を結んでいます。

この契約健診機関につきましては、当健保組合ホームページ（特定健診実施機関一覧）をご覧ください。

都道府県	健診機関名・所在地	電話番号	備考	都道府県	健診機関名・所在地	電話番号	備考	都道府県	健診機関名・所在地	電話番号	備考
北海道	船員保険 北海道健康管理センター 札幌市中央区北2条西1丁目1番地 マルイト札幌ビル5F	011-200-4811		宮城	健康相談所興生館 仙台市青葉区宮町1-1-5	022-221-4461		茨城	取手北相馬保健医療センター医師会病院 取手市野々井1926	0297-71-9500	
	健康増進センター 札幌商工診療所 札幌市中央区南1条西5丁目15-2	011-261-2010			みやぎ健診プラザ 仙台市若林区卸町1-6-9	022-231-3655			全日本労働福祉協会 茨城県支部 笠間市泉1615-1	0299-37-8855	△
	メディカルプラザ札幌健診クリニック 札幌市中央区北5条西27丁目JRタワーオフィスプラザさっぽろ8F	011-209-5450			周行会健診クリニック 仙台市青葉区上杉2-3-3	022-221-5668			古河病院 古河市浦業1555	0280-47-1010	
	札幌健診センター 札幌市中央区南10条西1丁目1-30 ホテルライフォート札幌5F	011-531-2226			仙台産業医科診療所 仙台市若林区六丁の目西町1-43	022-288-7701			ホスピタル坂東 健診センター 坂東市沓掛411	0297-44-2455	
	札幌複十字総合健診センター 札幌市北区北8条西3丁目28番地札幌エルプラザ5F	011-700-1331			河原町病院 仙台市若林区南小泉字八軒小路4	022-222-8657			霞ヶ浦成人病研究事業団健診センター 福敷郡阿見町中央3-20-1	029-887-4563	
	深仁会円山クリニック 札幌市中央区大通西26丁目3-16	011-611-7766			仙台病院 健康管理センター 仙台市青葉区堤町3-16-1	022-275-3528			宇都宮記念病院 総合健診センター 宇都宮市大通り1-3-16	028-625-7831	
	日本健康倶楽部北海道支部診療所 札幌市北区北7条西4丁目1-2 KDX札幌ビル9階	011-707-1115	×		白根病院 秋田市旭北栄町5-29	018-862-1330			栃木県保健衛生事業団 宇都宮市駒形3337-1	028-623-8383	
	札幌フジクリニック 総合健康管理センター 札幌市中央区北4条西5丁目1番地アスティ45 5F	011-261-6845			秋田県総合保健センター 秋田市千秋久保町6-6	018-831-2011	○		宇都宮東病院 健診センター 宇都宮市平出町368-8	028-683-5771	
	北海道循環器病院 予防医学センター 札幌市中央区南27条西13丁目1-30	011-552-3375			中央健診センター 秋田市川尻町字大川反233-186の内	018-823-1520			宇都宮健康クリニック 宇都宮市徳次郎町5-5	028-666-2201	
	北海道健診センタークリニック 札幌市中央区北3条東13-99-6	011-200-1558			全日本労働福祉協会東北支部 山形市西崎49-6	023-643-6778			うつのみや病院 健康管理センター 宇都宮市南高砂町11-17	028-688-5522	
	スマイル健康クリニック 札幌市豊平区月寒東2条16-1-96	011-854-8508			山形健康管理センター 山形市西崎4-8-30	023-681-7760			さくら巡回健診センター附属 さくら診療所 宇都宮市下桑島町1203-3	028-657-7335	△
	北海道労働保健管理協会 健診センター診療所 札幌市白石区本郷通3丁目南2-3	011-862-5088			山形市医師会健診センター 山形市深町1-7-57	023-645-7222			清原診療所 宇都宮市清原工業団地15-1	028-666-3800	
	はらた病院 健康管理センター 旭川市1条通16丁目右7号	0166-25-6000			篠田総合病院 健診センター 山形市桜町2-68	023-623-1711			光南健診クリニック 小山市喜沢1475	0285-32-7132	
	吉田病院 健康相談センター健診部 旭川市4条西4丁目1-2	0166-25-9574			荘内地区健康管理センター 鶴岡市馬場町1-45	0235-22-6445			とちぎ健診プラザ 小山市駅南町6-14-18	0285-28-3111	
	開西病院 健診センター 帯広市西23条南2-16-27	0155-38-7541			舟山病院 米沢市駅前2-4-8	0238-23-4435			とちぎメディカルセンターとちのき 総合健診センター 栃木市大町39-5	0282-22-7722	
帯広第一病院 帯広市西4条南15-17-3	0155-25-3121		福島県労働保健センター 福島市沖高字北貴船1-2	024-554-1133		とちぎメディカルセンター 総合健診センター 栃木市境町27-21	0282-22-0337				
苫小牧保健センター 苫小牧市旭町2-9-7	0144-35-0080		福島県保健衛生協会 福島市方木田字水戸内19-6	024-546-0394	×	那須中央病院付属 総合健診センター 大田原市下石上1453	0287-29-2525				
室蘭・登別総合健診センター 室蘭市東町4-20-6	0143-45-5759		東日本診療所 福島市成川字台28-1	024-545-5801		獨協医科大学 日光医療センター 日光市高徳632	0288-76-1515				
三ツ山病院 小樽市福穂1-9-2	0134-23-1289	×	桑野協立病院 郡山市島2-9-18	024-923-6177		福田記念病院 健診部 真岡市上大沼127-1 鬼怒ヶ丘クリニック2F	0285-84-7765				
洞爺病院 虻田郡洞爺湖町高砂町126	0142-74-2555	×	総合南東北病院 郡山市八山田7-115	024-934-5611		群馬総合健康管理センター 高崎市金古町1758	0273-73-3111				
あおり協立病院 健診センター 青森市東大野2-1-10	017-729-3261		郡山病院 郡山市清水台2-7-4	024-932-0107		全日本労働福祉協会 群馬県支部 高崎市新保町1560-1	027-350-1777	△			
全日本労働福祉協会 青森健診センター 青森市原別1-2-35	017-736-8955	×	くさのクリニック いわき市泉玉露5-17-6	0246-56-1060	×	日高病院 健康管理センター 高崎市中尾町886	027-362-1944				
慈恵クリニック 青森市安田近野160-3	017-782-8711		小名浜生協病院 いわき市小名浜岡小名字山ノ神32	0246-53-4374		いわたパティーズクリニック 高崎市矢中町841	027-347-4560				
メディカルコート八戸西病院付属 八戸西健診プラザ 八戸市長苗代字中坪74-1	0178-21-1717		郡山病院 いわき健康管理センター いわき市中央台飯野4-9-2	0246-28-9388		高崎健康管理センター 高崎市矢中町188	027-353-2277				
健生病院 弘前市野田2-2-1	0172-32-1171		竹田総合病院 健診センター 会津若松市本町1-1	0120-274-233		ソフィアクリニック 健診センター 高崎市南大類町888-1	027-352-8787				
盛岡南病院 盛岡市津志田13地割18-4	019-632-2311		会田病院 健診センター 小白河郡矢吹町本町216	0248-42-3592		真木病院 ドック・健診センター 高崎市上並橋町187	027-363-8558				
岩手県予防医学協会 盛岡市北飯岡4-8-50	019-638-7185		茨城県メディカルセンター 水戸市笠原町489	029-243-1111		群馬	井上病院 高崎市通町55	027-322-3660			
いわて健康管理センター 盛岡市西仙北1-17-18	019-635-8850		城南病院 健診課 水戸市城南3-15-17	029-226-3080		伊勢崎佐波医師会病院 成人病検診センター 伊勢崎市下植木町502	0270-26-7878				
遠山病院 盛岡市下ノ橋町6-14	019-651-2111		東関東クリニック 水戸市白梅3-4-8	029-221-1200		伊勢崎健診プラザ 伊勢崎市中町655-1	0270-26-7700				
ゆとりが丘クリニック 滝沢市土沢541	019-699-1122		いばらき健康管理センター 水戸市見川町字丹下一の牧2131-143	029-243-6220		イムス太田中央総合病院 健康管理センター 太田市東今泉町875-1	0276-37-8118				
岩手県予防医学協会 県南センター 胆沢郡金ヶ崎町西根前野209-1	0197-44-5711		つくば双愛病院 健康管理センター つくば市高崎1008	029-873-2511		みどり病院 みどり市笠懸町鹿2646-2	0277-76-1110				
せんだい総合健診クリニック 仙台市青葉区一番町1-9-1 仙台トラストタワー4階	022-221-0066		茨城	筑波記念病院 つくばトータルヘルスプラザ つくば市要1187-299	029-864-3588		沼田脳神経外科循環器科病院 沼田市栄町8	0120-40-2288			
一番町健診クリニック 仙台市青葉区一番町4-9-18 TICビル4階・5階	022-217-6678		城西病院 城西総合健診センター 結城市結城10745-24	0296-33-0115		群馬中央病院 健康管理センター 前橋市紅雲町1-7-13	027-243-2212				
仙台循環器病センター 総合健診センター 仙台市泉区泉中央1-6-12	022-375-7113		結城病院 結城市結城9629-1	0296-33-4161		角田病院 健診センター 佐波郡玉村町上新田675-4	0270-50-3315				
宮城県予防医学協会 健診センター 仙台市青葉区上杉1-6-6 イースタンビル5階	022-262-2621		龍ヶ崎大徳ヘルシークリニック 龍ヶ崎市大徳町1298-3 大徳ヘルシービル1F	0297-61-0026		大宮共立病院 さいたま市見沼区片柳1550	048-686-7155				
宮城県結核予防会 複十字健診センター 仙台市青葉区中山吉成2-3-1	022-719-5165		龍ヶ崎済生会総合健診センター 龍ヶ崎市中里1-1	0297-63-7178		レインボークリニック さいたま市若槻区本町3-2-5 ワッツ東館2階	048-758-3891	×			
宮城県成人病予防協会 中央診療所 仙台市青葉区中央1-3-1 エール12階	022-375-7113		小山記念病院 健康管理センター 鹿嶋市厨5-1-2	0299-85-1139		双愛クリニック さいたま市大宮区堀の内町2-173	048-642-4130				





都道府県	健診機関名・所在地	電話番号	備考
埼玉県	さいたま記念病院 さいたま市見沼区東宮下196	048-686-3111	
	浦和民主診療所 さいたま市浦和区北浦和5-10-7	048-832-6182	
	おおみや診療所 さいたま市西区指扇1100-2	048-624-0238	
	イーストメディカルクリニック さいたま市浦和区東高砂3-2 ハイフィールドビル4F	048-799-2211	
	ういず総合健診センター さいたま市北区奈良町32-4	048-662-1155	
	大宮シティクリニック さいたま市大宮区桜木町1-7-5 大宮ソニックシティビル30F	048-645-1256	
	彩の国大宮メディカルセンター さいたま市北区土呂町1522	048-665-6210	
	大宮中央総合病院 さいたま市北区東大成町1-227	048-653-5266	
	埼玉協同病院 健康増進センター 川口市曾呂1317	048-296-4880	
	ライフサポートクリニック 川口市弥平4-6-24	048-223-2576	△
	川口診療所 川口市仲町1-36	048-252-5512	
	ざいしん診療所 川口市中青木4-1-20	048-251-8560	
	川口パークタワークリニック 川口市東町1-7-1 川口パークタワービル	048-299-4106	
	武南病院附属クリニック 川口市東本郷1432	048-282-8226	
	籠原病院 熊谷市美土里町3-136	048-532-6747	
	ティーエムクリニック 熊谷市三ヶ尻48	048-534-8837	
	藤間病院 熊谷市末広2-137 <small>(フジメディカルサービス)</small>	048-524-3841	
	熊谷生協病院 熊谷市上之3854	048-524-3841	
	佐々木記念病院 健診センター 所沢市西所沢1-7-25	04-2923-1673	
	所沢診療所 所沢市宮本町2-23-34	04-2924-0121	
	埼玉西協同病院 所沢市中富1865	04-2942-6363	
	圏央所沢病院 所沢市東狭山ヶ丘4-2962-1	04-2920-0518	
	はなみずき小手指クリニック 所沢健診プレイス 所沢市小手指町1-16-4	0120-992-473	
	上尾アーバンクリニック 上尾市緑丘3-5-28 シンワ緑ヶ丘ビル1階	048-778-8489	
	上尾中央総合病院 上尾市柏座1-10-10	048-773-1114	
	生研予防医学センター 桶川市下日出谷西2-18-4	048-787-2281	△
	北本共済医院 人間ドック健診センター 桶川市川田谷6222-3	048-787-3017	
	ひろせクリニック 川越市新富町2-4-3 木村屋ビル3F	049-222-1199	
	三井病院 健診センター 川越市連雀町19-3 東館2F	049-222-7217	
	秩父生協病院 秩父市阿保町1-11	0494-23-1300	
	大井協同診療所 ふじみ野市ふじみ野1-1-15	049-267-1101	
	かすかべ生協診療所 春日部市谷原2-4-12	048-752-6143	
	行田協立診療所 行田市本丸18-3	048-556-4581	
	至聖病院 狭山市下奥富1221	04-2952-1002	
	坂戸中央健康管理センター 坂戸市千代田4-13-3	049-289-3355	
	南越谷健身会クリニック 健診センター 越谷市七左町1-304-1	048-990-0566	
	みざと健和病院 健診センター 三郷市鷹野4-494-1	048-955-5494	
	朝霞中央総合病院 ドック健診センター 朝霞市西弁財1-3-6	048-466-8066	
	豊岡第一病院 人間市大字黒須1369-3	04-2933-3345	
	埼玉県健康づくり事業団 比企郡吉見町江和井410-1	0493-81-6029	
	報徳千葉診療所 千葉市中央区本町1-1-13	043-225-6232	×
	千葉衛生福祉協会 千葉診療所 千葉市中央区院内1-8-12	043-225-8977	
	千葉病院 健康管理センター 千葉市中央区仁戸名町682	043-261-2228	
	井上記念病院 健康管理センター 千葉市中央区新田町1-16	043-245-8811	

都道府県	健診機関名・所在地	電話番号	備考
千葉県	斎藤労災病院 健康管理センター 千葉市中央区通場南1-12-7	043-227-7453	
	共立習志野台病院 船橋市習志野台4-13-16	047-466-3268	
	西船橋健康クリニック 船橋市葛飾町2-340 フロントビル4F	047-495-2100	
	法典クリニック 船橋市上山町1-128-1 ルーラル拾貳番館2F	047-337-7896	
	船橋診療所 船橋市湊町2-8-9	047-433-5105	
	板倉病院 船橋市本町2-10-1	047-431-2662	
	船橋中央病院 健康管理センター 船橋市海神6-13-10	047-433-5885	
	花輪クリニック 船橋市本町1-3-1 船橋フェイスビル8F	047-422-2202	
	新浦安虎の門クリニック 浦安市日の出2-1-5	047-381-2088	
	メディカルガーデン新浦安 浦安市日の出1-1-25	047-709-3800	
	上田クリニック 検診センター 浦安市猫実3-18-17	047-316-6006	
	柏厚生総合病院 健診センター 柏市篠森田617	04-7144-8868	
	聖光ヶ丘病院 健診センター 柏市光ヶ丘団地2-3	04-7171-5801	
	平和台病院 予防医療センター 我孫子市布佐834-28	04-7189-1119	
	関東予防医学診療所 市川市久真間2-17-7 青野ビル3F	047-358-2397	△
	化学療法研究所附属病院 市川市国府台6-1-14	047-375-1119	
	千葉西総合病院 健康管理センター 松戸市金ヶ作107-1	047-384-8074	
	新東京クリニック 健診センター 松戸市根本473-1	047-367-6670	
	メディカルスクエア奏の杜クリニック 習志野市奏の杜2-1-1 奏の杜フォルテ2階	047-406-5000	
	鎌ヶ谷総合病院 健康管理センター 鎌ヶ谷市初富929-6	047-498-8125	
	東葛病院 健診センター 流山市中102-1	04-7128-9393	
	浅井病院 健診部 東金市家徳38-1	0475-58-1407	
	春日クリニック 健康管理センター 山武市木原202-10	0475-88-1110	▲
	袖ヶ浦さつき台病院 健診センター 袖ヶ浦市長満駅前5-21	0438-60-7391	
	高根病院 山武郡芝山町若山2308	0479-70-8051	
	HDC アトラスクリニック 千代田区一番町5-3-9 アトラスビル1F	03-3234-6911	
	霞が関ビル診療所 千代田区霞が関3-2-5 霞が関ビル3階	03-3239-0017	
	秋葉原メディカルクリニック 千代田区外神田1-16-9 朝風二号館ビル6F	03-3280-5877	
	アムス丸の内パレスビルクリニック 千代田区丸の内1-1-1 パレスビル4階	03-3211-1171	
	丸の内クリニック 千代田区丸の内1-6-2 新丸の内センタービルディング4階	03-5223-8822	
	榊原サビアタワークリニック 千代田区丸の内1-7-12 サビアタワー7階	03-5288-0610	
	コハシ文春ビル診療所 千代田区紀尾井町3-23 文藝春秋新館	03-3264-4673	×
	東都クリニック 千代田区紀尾井町41 ホテルニューオータニゲンタワー2階	03-3239-0302	
	九段クリニック 千代田区九段北1-9-5	03-3222-0094	
	半蔵門病院 千代田区麹町1-10	03-3239-3355	
	結核予防会 総合健診推進センター 千代田区三崎町1-3-12 水道橋ビル2F・3F	03-3292-9215	
	日本テレビ通りクリニック 千代田区四番町7-6 日本テレビ四番町ビル4号館1階	03-3264-3588	
	浜田病院 千代田区神田駿河台2-5	03-5280-1080	
	福音医療会 健康管理センター 千代田区神田小川町1-5-1 神田御幸ビル	03-5283-8119	
	小川町メディカルクリニック 千代田区神田小川町2-12 進興ビルB1	03-5848-4355	
	ケイアイ秋葉原クリニック 千代田区神田松永町11 AT 第一ビル3F	03-3255-8755	
	明和病院 健診センター 千代田区神田須田町1-18	03-3251-0271	
	千代田朋仁クリニック 千代田区神田和泉町1-12-17 久保田ビル2F	03-5825-6111	×
	東京クリニック 千代田区大手町2-2-1 新大手町ビル	03-3516-7187	

都道府県	健診機関名・所在地	電話番号	備考
東京都	日比谷国際クリニック 千代田区内幸町2-2-3	03-3503-3440	
	神田クリニック 健康管理センター 千代田区内神田2-4-1 神田メディカルビル	03-3252-0763	
	ケイアイ飯田橋クリニック 千代田区飯田橋3-10-10 ガーデン・エア・タワー2F	03-3239-2777	
	有楽町電気ビルクリニック 千代田区有楽町1-7-1	03-3213-0091	
	品川クリニック 港区港南2-16-3 品川グランドセントラルタワー1F	0120-331-358	
	東京高輪病院 健康管理センター 港区高輪3-10-11	03-3443-9555	
	浜松町ハマサイトクリニック 港区海岸1-2-20 汐留ビルディング2F	03-5413-0049	
	城山ヒルズクリニック 港区虎ノ門4-3-1 城山トラストタワー3F	03-6854-1220	
	品川シーズンテラス健診クリニック 港区港南1-2-70 品川シーズンテラス5階	03-3452-3382	
	日野原記念クリニック 港区三田3-12-12 笹川記念会館11階	03-3454-5068	
	鈴木胃腸消化器クリニック 健診センター 港区芝5-27-1	03-3455-6121	
	メディカルインスペクション芝浦 港区芝浦3-18-17 東京港健保会館3階	03-5765-7171	
	芝パーククリニック 健診センター 港区芝公園2-4-1 芝パークビルA館2階	03-3434-4485	×
	パークサイドクリニック 港区芝公園2-6-8 日本女子会館ビル2F	03-3434-7800	
	浜松町メディカルクリニック 港区芝大門2-3-11 芝清水ビル1階	03-6809-2152	
	シーエスケー・クリニック 港区新橋1-13-12 堤ビル4F	03-5157-5121	
	日比谷公園クリニック 港区新橋1-18-11 航空会館4階	03-3595-0781	
	新橋クリニック 港区新橋5-15-5 交通ビル2階	03-3434-5151	×
	芝健診センター 港区新橋6-19-21	03-3431-7491	
	セラヴィ新橋クリニック 港区西新橋2-39-3 SVAX西新橋ビル5F	03-5408-8181	
	アークヒルズクリニック 港区赤坂1-12-32 アーク森ビル3階	03-3505-5373	
	メディカルスクエア赤坂 健診センター 港区赤坂2-17-17	03-3585-0365	
	大星クリニック 港区赤坂2-9-11 オリックス赤坂2丁目ビル地下1階	03-6426-5933	
	赤坂桜十字クリニック 港区赤坂3-21-13 ヒューリック赤坂ビル2階	03-6854-1220	
	赤坂 永沢クリニック 港区赤坂3-5-2 サンヨー赤坂ビル2F	03-3583-6710	
	東京ミッドタウンクリニック 港区赤坂9-7-1 ミッドタウンタワー6階	03-5413-0081	
	汐留シティセンターセントラルクリニック 港区東新橋1-5-2 汐留シティセンター3F	03-5568-8702	
	汐留ガーデンクリニック 港区東新橋1-8-2 カレッタ汐留B1F	03-5537-8080	
	古川橋病院 健診センター 港区南麻布2-10-21	03-3453-5013	
	汐留健診クリニック 港区浜松町1-17-10	03-3432-8888	
	泉ガーデンクリニック 港区六本木1-6-3 泉ガーデンウイングB1F	03-6854-1220	
	イムス東京健診クリニック 中央区京橋1-1-5 セントラルビル7F	03-3548-2451	
	BOCCSホリスティッククリニック東京 中央区銀座3-4-1 大倉別館4F	03-5159-7151	
	銀座富士クリニック 中央区銀座4-11-2 丸正ビル2階	03-3542-8371	
	銀座医院 健康センター 中央区銀座4-12-15 歌舞伎座タワー16階	03-3541-3340	
	銀座健診センター 中央区銀座8-9-11 天國ビル6F	03-6274-6170	
	東京ダイヤビルクリニック 中央区新川1-28-25 東京ダイヤビルディング3号館1F	03-5413-0048	
	東京中央卸売市場診療所 中央区築地5-2-1	03-3547-8894	×
	築地クリニック 健康管理センター 中央区築地6-25-10 築地センタービル3階	03-3549-6662	
	中島クリニック 中島健診センター 中央区日本橋兜町8-8	03-3669-0287	
	三井タワークリニック 中央区日本橋室町2-1-1 日本橋三井タワー5階	03-3510-9945	
	ファーストメディカルクリニック 中央区日本橋小舟町15-17 日本橋協栄ビル8F	03-5643-3171	△
	新日本橋石井クリニック 中央区日本橋小舟町8-6 新江戸橋ビル1F・3F	0120-104-793	
	KKCウエルネス東京日本橋健診クリニック 中央区日本橋箱崎町5-14 アルゴ日本橋ビル1階	050-3541-2529	

※ 備考欄の記号は右記のとおりです [ ♀=女性専用 ○=ドックのみ ×=ドック不可 □=一般不可 ▲=巡回のみ △=巡回による一般・生活のみ ]

都道府県	健診機関名・所在地	電話番号	備考	都道府県	健診機関名・所在地	電話番号	備考	都道府県	健診機関名・所在地	電話番号	備考
東京	浜町公園紙産健診クリニック 中央区日本橋浜町2-42-10 東京紙産健保会館 4階	03-5643-2300		東京	中野共立病院附属健診センター 中野区中野5-45-4	03-3386-9106		東京	大手町さくらクリニックin豊洲 江東区豊洲3-2-20 豊洲フロント2F	03-6219-5688	
	健診プラザ日本橋 中央区日本橋本町4-15-9 曾田ビル4F	03-3693-7240			弥生ファーストクリニック 中野区本町2-46-1 中野坂上サンライツツイン3階	03-3320-7213			協和メディカルクリニック 江東区北砂2-15-40	03-3648-4166	
	東京・八重洲総合健診センター 中央区八重洲1-5-20 石塚八重洲ビル7階	03-3274-2861	×		清川病院 杉並区阿佐谷南2-31-12	03-3312-0151	×		ウルビーイング毛利 江東区毛利1-19-10 江間忠錦糸町ビル5階	03-3635-5711	
	中央みなとクリニック 中央区明石町8-1 聖路加タワー2F	03-3547-1395			労働衛生協会 杉並区高井戸東2-3-14	03-3331-2251			深川ギャザリアクリニック 江東区木場1-5-25 深川ギャザリアタワーS棟 3階	03-5653-3502	
	新宿健診プラザ 新宿区歌舞伎町2-31-12	03-3209-0211			城西病院 健診センター 杉並区上荻2-42-11	03-3390-6910			東西線メディカルクリニック 江東区門前仲町1-4-8 プラザ門前仲町9F	03-3643-0077	
	高戸橋クリニック 新宿区高田馬場2-5-24 メゾンドール高田馬場1F	03-3200-1561			河北医療財団 健診センター 杉並区高円寺南4-27-12 三井住友銀行高円寺ビル6・7F	03-5377-2511			浅草病院 台東区今戸2-26-15	03-6892-2525	
	ケイアイクリニック 新宿区四谷1-20-23	03-5269-2111			シグマクリニック 世田谷区下馬5-41-21	0120-978-922			鷺谷健診センター 台東区根岸2-19-19	03-3873-9161	
	東京都予防医学協会 健診センター 新宿区市谷砂土原町1-2	03-3269-1141			駒沢診療所 駒沢健康管理センター 世田谷区上馬4-5-8	03-3424-8562			オリエンタル上野健診センター 台東区上野1-20-11 鈴乃屋ビルB1	03-5816-0720	
	予防医学研究所 御苑前クリニック 新宿区新宿1-2-9 岡野屋ビル2階	03-3357-6761			幸野メディカルクリニック 世田谷区祖師谷3-30-28	03-3483-8976			浅草クリニック 台東区浅草4-11-6	03-3876-3600	
	幸楽メディカルクリニック 新宿区新宿1-8-11 新宿すこやかプラザ内1階	03-3355-0308			牧田総合病院 人間ドック健診センター 大田区西蒲田4-29-1	03-3751-3489	□		愛誠病院 上野クリニック 台東区東上野2-18-6 常磐ビル2・3F	03-3834-3518	
	新宿追分クリニック 新宿区新宿3-1-13 京王新宿追分ビル7F	0120-28-3113			名和医院 健診センター 大田区大森本町2-25-28	03-5767-6290			永寿総合健診・予防医療センター 台東区東上野3-3-3 プラチナビル2階	03-3833-7351	
	フィオーレ健診クリニック 新宿区新宿7-26-9 フィオーレ東京	03-5287-6211			イギア・ウィメンズクリニック池上 大田区池上3-40-3 パラシオ池上1階	03-3753-2293	♡		第二臨海クリニック 江戸川区西葛西7-28-8	03-5658-3558	
	新宿センタービルクリニック 新宿区西新宿1-25-1 新宿センタービル5F	03-3346-1154			東海渡井クリニック 大田区東海3-2-1 大田市場事務棟2F	03-5492-2711			京橋クリニック 江戸川区南篠崎町2-40-3	03-3677-8121	
	プラザ30階クリニック 新宿区西新宿2-2-1 京王プラザホテル本館30階	03-5323-4330			東京蒲田医療センター 健康管理センター 大田区南蒲田2-19-2	03-5744-3268			3Sメディカルクリニック 墨田区江東橋2-19-7 富士ソフトビル15F	03-5624-5325	
	新宿NSビルクリニック 新宿区西新宿2-4-1 新宿NSビル・4階	03-3343-3511			山田胃腸科外科医院 文京区根津1-16-10	03-3821-3381			健診プラザ両国 墨田区両国4-25-12 2階	0120-489-231	
	楠樹記念クリニック 新宿区西新宿2-6-1 新宿住友ビル6階	03-3344-6666			春日クリニック 文京区小石川1-12-16 小石川TGビル	03-3816-5840			むさし野クリニック 武蔵野市吉祥寺本町1-10-3 古城会館7F	0422-21-1411	
	総合健診センターヘルチェックレディーズ新宿 新宿区西新宿2-7-1 小田急第一生命ビル26階	03-3345-7766	♡		富坂診療所 文京区本郷1-33-9	03-3814-2661			健診スクエア武蔵境まつもとファミリークリニック 武蔵野市境南町2-9-3 大矢ビル2階	0422-39-5315	
	総合健診センターヘルチェック 新宿西口センター 新宿区西新宿3-2-4 新和ビルディング7階	03-3345-7766			カスガメディカルクリニック 文京区本郷4-24-8 春日タワービル3階	03-5689-8211			にしくぼ診療所 武蔵野市緑町2-1-40	0422-50-2825	
	金内メディカルクリニック 健診センター 新宿区西新宿7丁目5番25号西新宿木村屋ビル2階	03-3365-5521			山口病院 豊島区西薬師1-19-17	03-3915-5885			多摩健康管理センター 立川市錦町3-7-10	042-528-2011	
	西早稲田クリニック 新宿区西早稲田2-21-16 園生楼高田馬場ビル2F	03-3232-6465			アーバンハイツクリニック 豊島区巢鴨1-16-2 アーバンハイツ巢鴨B棟1階	03-3946-6721			立川中央病院附属 健康クリニック 立川市柴崎町3-14-2 BOSEN4F	042-526-3222	
	東京山手メディカルセンター 健康管理センター 新宿区百人町3-22-1	03-3364-0251			大塚北口健康管理クリニック 豊島区北大塚2-6-12 青木ビル3階	03-3940-5689			立川北口健診館 立川市曙町2-37-7 コアシティ立川ビル9F	042-521-1212	
	神楽坂岡田診療所 新宿区矢来町28	03-3268-6373	×		スズキ病院 健診センター 練馬区栄町7-1	03-3557-3003			ジェイタワークリニック 府中市日鋼町1-1 Jタワー	042-330-7318	○
	全日本労働福祉協会 品川区旗の台6-16-11	03-3783-9411			イムス板橋健診クリニック 板橋区小豆沢2-23-15	03-3967-1515			調布病院 健診部 調布市下石原3-45-1	042-484-2626	
	目黒メディカルクリニック 品川区上大崎3-11-18	03-3280-5877			新宿追分クリニック板橋分院 板橋区小茂根3-13-1	03-3973-0641			調布東山病院 ドック・健診センター 調布市小島町2-32-17	042-481-5515	
	テオオーシービル診療所 品川区西五反田7-22-17 テオオーシービル2F	03-3494-2491			富士見病院 板橋区大和田町14-16	03-3962-2431			小金井つるかめクリニック 小金井市本町6-14-28-301	042-386-3737	
	ゲートシティ大崎 メディカルクリニック 品川区大崎1-11-1 ゲートシティ大崎 ウエストタワー4F	03-5437-5874			労働保健協会 板橋区南町9番11号	03-3530-2133			孫田クリニック 八王子市旭町6-6 ビオスビル5F	0120-27-1175	
	進興クリニック 品川区大崎2-1-1 Think Park Tower 3F	03-5408-8181			愛誠病院 健康管理センター 板橋区加賀1-3-1	03-3961-5125			メディカルインスペクショナルセンター 八王子市石川町2975-22	042-644-6060	
	オーバルコート健診クリニック 品川区東五反田2-17-1 オーバルコート大崎マークウエスト14階	03-5408-8181			エヌ・ケイ・クリニック 足立区綾瀬3-7-15 岩崎ビル2階	03-3620-2034			八王子健康管理センター 八王子市明神町4-30-2	042-648-1621	×
	品川シーサイドセントラルクリニック 品川区東品川4-12-6 日立ソリューションズタワー1F	03-5568-8702			東京北国病院 足立区江北6-24-6	03-3854-3181			仁和县総合病院 健診センター 八王子市明神町4-8-1	042-644-3721	×
	牧田総合病院 健診プラザOmori 品川区南大井6-28-12 ヒューリック大森ビル7階・8階	03-3751-3489	×		水野クリニック 足立区西新井6-31-15	03-3898-9380			田村クリニック健診室 多摩市落合1-32-1 多摩センターペペリビル4F	042-311-5310	
	北品川クリニック 予防医学センター 品川区北品川1-28-15	03-6433-3273			東京洪誠病院 足立区西新井栄町1-17-25	03-5888-9880			町田胃腸病院 町田市旭町1-17-21	042-726-6511	
	恵比寿健診センター 渋谷区恵比寿1-24-4 恵比寿ハートビル	03-5420-8015			井口病院 足立区千住2丁目19番地	03-3881-2470			原町田診療所 町田市原町田4-17-11	042-722-6665	
	恵比寿ガーデンプレイスクリニック 渋谷区恵比寿4-20-3 恵比寿ガーデンプレイスタワー3階	03-6854-1515			梅田診療所 足立区梅田8-12-10	03-5681-5020	×		ふれあい町田ホスピタル 町田市小山ヶ丘1-3-8	042-798-1121	×
	聖仁会診療所 渋谷区桜丘町2-9 カサヤビル	03-5428-9410			赤羽東口病院 健診部 北区赤羽1-38-5	03-3902-2622			あけぼの病院 健診部 町田市中町1-23-3	042-728-4010	
	渋谷コアクリニック 渋谷区渋谷1-9-8 朝日生命宮益坂ビル3F	03-3498-2111			東京メディカルクリニック 北区滝野川16-14-9	0120-770-929			あきる台病院 健診センター あきる野市秋川16-5-1	042-559-5449	
	メディカスキャニング渋谷 渋谷区渋谷3-29-17 ホテルメッツ渋谷2F	03-5778-2905	×		八木病院 健診室 北区東十条4-14-8	03-5902-5400			武蔵野総合クリニック 清瀬市元町1-8-30	080-4811-4185	
	代々木病院 健診センター 渋谷区千駄ヶ谷1-30-7	03-3478-7038			亀有メディカルクリニック 葛飾区亀有3-26-1 イトーヨーカドー リリオ館6階	03-6231-2905			結核予防会 複十字病院 清瀬市松山3-1-24	042-91-4712	
	フェニクスメディカルクリニック 渋谷区千駄ヶ谷3-41-6	0120-063-063			葛飾健診センター 葛飾区立石2-36-9	0120-489-231			羽村三慶病院 羽村市羽2407	042-570-1130	
	林クリニック 渋谷区代々木2-10-8 ケイアイ新宿ビル8階	03-3370-5100			KBメディカルドック 荒川区町屋1-1-9 メディカルセンターMedium町屋	03-3895-8808			東京西徳洲会病院 健康管理センター 昭島市松原町3-1-1	042-500-6622	
	日野マインズタワークリニック 渋谷区代々木2-1-1 新宿 マインズタワー2F	0120-715-907			日健クリニック 江東区亀戸6-56-15 3階 医療法人社団 日健会 大野内科診療所	03-3638-3155			うしろ病院 昭島市武蔵野2-7-12	042-541-5425	×
	ウイリング渋谷ウエストビルズクリニック 渋谷区道玄坂1-12-1 渋谷マークシティウエスト11階	03-5459-4015			東京城東病院 健康管理センター 江東区亀戸9-13-1	03-3637-0945			新町クリニック健康管理センター 青梅市新町3-53-5	0428-31-5312	
	クロス病院 健診センター 渋谷区幡ヶ谷2-18-20 ケイオービル2階	03-3376-6450			篠宮クリニック 江東区森下1-5-10 篠宮ビル2階	03-3631-6393	×		英世会クリニック万願寺画像診断センター 日野市万願寺1-19-7	0120-097-057	
	MYメディカルクリニック 渋谷区宇田川町20-17 NMF 渋谷公園通りビル5階	03-6452-5101			テレコムセンタービルクリニック 台場健康管理センター 江東区青海2-5-10 テレコムセンタービルWEST3F	03-3713-5800			日の出ヶ丘病院 健診センター 西多摩郡日の出町大久野310	042-588-8666	
	古藤クリニック 中野区中野2-13-23 岡デンタルビル2階	03-3229-6582			東京イースト21クリニック 健康管理プラザ 江東区東陽6-3-2 東京イースト21 モール 2階	03-5632-6037			アムスランドマーククリニック 横浜市西区みなとみらい2-2-1 ランドマークタワー7階	045-222-5588	



都道府県	健診機関名・所在地	電話番号	備考
神奈川県	総合健診センターヘルチェックファーストブレイス横浜 横浜市西区高島2-7-1 ファーストブレイス横浜6階	045-453-1150	
	コンフォート病院 横浜市西区平沼2-8-25	045-313-8080	
	総合健診センターヘルチェック横浜西口センター 横浜市西区北幸1-11-15 横浜STビル3階	045-453-1150	
	総合健診センターヘルチェックレディース横浜 横浜市西区北幸1-4-1 横浜天理ビル23F	045-453-1150	♡
	かながわクリニック 横浜市中区元浜町4-32 県民共済馬車道ビル3F・4F	045-201-8521	
	神奈川県予防医学協会 横浜市中区日本大通58	0120-108-522	
	ふれあい横浜ホスピタル健康管理センター 横浜市中区方代町2-3-3	045-662-2489	
	新横浜メディカルサテライト 健診センター 横浜市港北区新横浜2-5-11 金子第一ビル4階	045-471-3855	
	横浜日吉健診センター-MEDOC 横浜市港北区日吉2-9-3	045-565-0752	
	船員保険健康管理センター 横浜市保土ヶ谷区釜台町43-2	045-335-2261	
	サヴァイクリニック 横浜市保土ヶ谷区川島町1225-1	045-383-2633	
	神奈川県労働衛生福祉協会 横浜市保土ヶ谷区天王町2-44-9	0462-62-8155	
	横浜鶴ヶ峰病院 総合健診センター 横浜市旭区川島町1764番地	0120-489-119	
	横浜鶴ヶ峰病院付属健診クリニック 横浜市旭区鶴ヶ峰2-82-1 ココロ鶴ヶ峰5F	0120-489-119	
	金沢健診クリニック 横浜市金沢区谷津町35	045-786-0915	
	福浦健診クリニック 横浜市金沢区福浦2-14-25	045-786-9724	×
	清水橋クリニック 横浜市港南区日野中央1-19-4	045-847-5533	
	横浜総合健診センター 横浜市神奈川区金港町3-1 コンカド横浜20F	045-461-1230	
	総合健診センターヘルチェック横浜東口センター 横浜市神奈川区金港町6-20 善仁会金港町ビル2階	045-453-1150	
	新横浜リハビリテーション病院 横浜市神奈川区菅田町2628-4	045-474-5211	×
	済生会神奈川県病院 予防医療センター 横浜市神奈川区富家町6-6	045-432-1117	
	日本健康倶楽部横浜支部診療所 横浜市瀬谷区瀬谷4-5-31 シルバプラザビル2F	045-442-6321	
	西横浜国際総合病院 健康管理センター 横浜市戸塚区汲沢町56	045-861-8430	
	横浜新緑総合病院 横浜市緑区十日市場町1726-7	045-984-3003	
	長津田厚生総合病院 健診センター 横浜市緑区長津田四丁目23番1号	045-981-1205	
川崎健診クリニック 川崎市川崎区駅前本町10-5 クリエ川崎8階	044-511-6116	×	
こうかんクリニック ドック・健診センター 川崎市川崎区鋼管通1-2-1	044-333-6674		
高津中央クリニック 川崎市高津区溝口1-16-3	044-822-1278		
KSP クリニック 川崎市高津区坂戸3-2-1 かながわサイエンスパーク西棟5階	044-829-1153		
京浜保健衛生協会 川崎市高津区上作延811-1	044-330-4565		
たま日吉台病院 川崎市麻生区王禅寺1105	044-959-2005		
川崎みどりの病院 川崎市麻生区王禅寺1142	044-969-0454		
新百合ヶ丘総合病院 予防医学センター 川崎市麻生区古沢字都古255	0120-700-098		
いしだクリニック 川崎市麻生区百合丘2-7-1	044-959-5944		
アルファメディッククリニック 川崎市幸区堀川町580-16 川崎テックセンター8F	044-511-6116		
相模野病院 相模原市中央区淵野辺1-2-30	042-751-1265		
ヘルス・サイエンス・センター 相模原市南区相模大野3-3-2-401	042-740-6200		
相模原総合健診センター 相模原市淵野辺3-2-8	042-753-3301		
東名厚木メディカルサテライトクリニック 厚木市船子224	0120-15-4617		
ヘルスケアクリニック厚木 厚木市中町3-6-17	046-223-1150		
仁厚会病院 健康管理室 厚木市中町3-8-11	046-221-5979		
湘南健康管理センター 横須賀市追浜東町3-53-12	046-867-2877		
鎌田記念病院 鎌倉市大町4-6-6	0467-25-1231		
湘南健康管理クリニック 茅ヶ崎市茅ヶ崎2-2-3	0467-86-6570		

都道府県	健診機関名・所在地	電話番号	備考
神奈川県	藤沢順天病院 藤沢総合健診センター 藤沢市鶴沼橋1-17-11	0466-23-3211	
	湘南藤沢徳洲会病院 人間ドック健診センター 藤沢市辻堂神台1-5-1	0466-35-1360	
	御所見総合クリニック 藤沢市鵜沼188番地	0466-47-0543	×
	倉田会メディカルサポートクリニック 平塚市四之宮2-7-8	0463-27-1001	
	新潟健診プラザ 新潟市中央区紫竹山2-6-10	025-245-1111	
	新潟健康増進センター 新潟市中央区新光町11-1	025-283-3939	
	集団検診センター 新潟市中央区川岸町1-39-5	025-267-1239	×
	新潟健康増進センター 新潟市中央区川岸町1-47-7	025-370-1970	
	新潟県保健衛生センター 新潟市中央区川岸町2-11-11	025-267-6328	
	ブラーカ健康増進センター 新潟市中央区天神1-1 ブラーク3 5階	025-247-4101	
	下越病院 新潟市秋葉区中沢町1-23	0250-21-2600	
	新津成人病検診センター 新潟市秋葉区程島2009	0250-22-1362	
	岩室健康増進センター 新潟市西蒲区岩室温泉772-1	0256-92-1200	
	岩室成人病検診センター 新潟市西蒲区鶴本143-1	0256-92-1200	
	新潟ウエルネス 新潟市西区北場1185-3	025-370-1970	
	アクアール長岡健康増進センター 長岡市新島2-5-1 アクアール長岡2階	0258-47-5811	
	長岡健康管理センター 長岡市千秋2-229-1	0258-28-3666	
	長岡中央総合病院 中央健診センター 長岡市川崎町2041	0258-35-3700	
	吉田検診センター 燕市吉田東栄町36-20	0256-92-1200	×
	燕検診センター 燕市東太田字杉名田6857 産業安全衛生会館内	0256-92-1200	×
	三条検診センター 三条市塚野目2-5-10	0256-92-1200	×
	三条総合病院 三条市塚野目5-1-62	0256-32-1131	
	小出検診センター 魚沼市小出島1240-13	025-792-3365	
	十日町検診センター 十日町市春日町113	025-752-6196	
	小千谷総合病院 健診センター 小千谷市大字平沢新田111番地	0258-81-1620	
上越地域総合健康管理センター 上越市春日野1-2-33	025-524-7111		
柏崎検診センター 柏崎市大久保1-3-7	0257-22-5665	×	
佐渡検診センター 佐渡市真野536	0259-55-3175		
北陸予防医学協会 健康管理センター 富山市西二俣277-3	076-436-1238		
友愛健康医学センター 富山市婦中町中名1554-17	076-466-5544		
横田病院 富山市中野新町1-1-11	076-425-2800	×	
富山市医師会健康管理センター 富山市経堂4-1-36	076-422-4811		
高重記念クリニック予防医療センター 富山市元町2-3-20	076-420-6682		
日本健康倶楽部北陸支部 富山診療所 富山市二口町4-3-1	076-461-3677		
高岡総合健診センター 高岡市金屋本町1-3	0766-24-3221		
金沢病院 健康管理センター 金沢市沖町ハ-15	076-251-1113	×	
石川県予防医学協会 金沢市神野町東115	076-249-7222		
北國クリニック 金沢市南町2-1 北國新聞会館3F	076-232-6723		
南ヶ丘病院 金沢市馬替2-125	076-298-3366		
金沢有松病院 金沢市有松5-1-7	076-242-2111		
福井県予防医学協会 福井市和田12-1006	0776-23-2777		
福井県労働衛生センター ふうい総合健康プラザ 福井市日光1-3-10	0776-25-2206		
福井厚生病院 福井市下六条町201	0776-41-7130		
JA福井県農業会館診療所 福井市大手3-2-18	0776-27-8291		

都道府県	健診機関名・所在地	電話番号	備考
山梨県	甲府城南病院 甲府市上町753-1	055-243-6550	
	山梨病院 健康管理センター 甲府市朝日3-11-16	055-251-5855	
	山梨県厚生連健康管理センター 甲府市飯田1-1-26	0120-28-5592	□
	甲府市医師会 健康管理センター 甲府市幸町14-6	055-226-6382	
	大月市立中央病院 健診センター 大月市大月町花咲1225	055-422-1251	
	富士川病院 南巨摩郡飯沢町340-1	0556-22-3135	
	石和温泉病院 クアハウス石和 笛吹市石和町八田330-5	055-263-7071	
	山梨赤十字病院 南都留郡富士河口湖町船津6663-1	0555-72-2223	
	長野県健康づくり事業団 長野市福里町田牧206-1	026-286-6400	
	長野中央病院 長野市西鶴賀町1570	026-234-3234	
	全日本労働福祉協会 長野県支部 長野市大豆島中之島3223	0120-665-118	△
	愛和病院 健診センター 長野市鶴賀七瀬中町1044-2	026-217-3991	
	丸の内病院 健診センター 松本市渚1-7-45	0263-28-0055	
	松本市医師会医療センター 松本市城西2-2-7	0263-35-4997	
	松本健診所 松本市神林小坂道7107-55	0263-40-3911	×
	相澤健康センター 松本市本庄2-5-1	0263-34-6360	
	桔梗ヶ原病院 健診センター 塩尻市宗賀1295	0263-54-0055	
	千曲中央病院 健康管理センター 千曲市大字杭瀬下58	026-273-1725	×
	中部公衆医学研究所 飯田市高羽町6-2-2	0265-24-1505	
	ほたるの里健診センター 上伊那郡辰野町辰野1477-6	0120-371-787	
	操健康クリニック 岐阜市数田南1-4-20	058-276-3131	
	岐阜赤十字病院 健診室 岐阜市若宮町3-36	058-231-2266	
	笠松病院 岐阜市中鶯3-11	058-276-2881	
	ぎふ総合健診センター 岐阜市日置江4-47	058-279-3399	
	高山赤十字病院 健診センター 高山市天満町3-11	0577-32-1111	
岐阜北厚生病院 山県市高富1187-3	0581-22-1811		
岐阜県産業保健センター 多治見市東町1-9-3	0572-22-0115		
岐阜健康管理センター 美濃加茂市西町1-292	0574-25-2555		
可児どうのう病院 健康管理センター 可児市土田1221-5	0574-25-3115		
中濃厚生病院 関市若草通5-1	0575-22-2135		
サンライズクリニック 羽島郡岐南町野中3-220	058-247-3307		
静岡済生会総合病院 健康管理センター 静岡市駿河区小鹿1-1-1	054-280-5031		
聖隷健康サポートセンター Shizuoka 静岡市駿河区曲金6-8-5-2	0120-283-170		
静岡県産業労働福祉協会 静岡市駿河区下川原6-8-1	054-258-4855		
静岡厚生病院 健康管理センター 静岡市葵区北番町23	054-272-1466		
静岡県結核予防会 静岡市葵区南瀬名町6-20	054-261-2512		
聖隷静岡健診クリニック 静岡市葵区黒金町55番地 静岡交通ビル	0120-283-170		
静岡医師会健診センター-MEDIO 静岡市葵区泉服町1-20 泉服町タワー2階	054-273-1921		
聖隷予防検診センター 浜松市北区三方原町3453-1	0120-938-375		
十全記念病院 予防健診センター 浜松市浜北区小松1700	0120-565639		
すずかけ区センター病院 健康管理センター 浜松市南区田尻町120-1	0120-771-804		
西部検査所附属診療所 浜松市東区下石田町951	053-422-7800	×	
聖隷健康診断センター 浜松市中区住吉2-35-8	0120-938-375		
富士いきいき病院 健康サポートセンター 富士市天間1640-1	0545-73-1911		

※ 備考欄の記号は右記のとおりです [ ♡=女性専用 ○=ドックのみ ×=ドック不可 □=一般不可 ▲=巡回のみ △=巡回による一般・生活のみ ]

都道府県	健診機関名・所在地	電話番号	備考	都道府県	健診機関名・所在地	電話番号	備考	都道府県	健診機関名・所在地	電話番号	備考
静岡県	共立蒲原総合病院 健康診断センター 富士市中之郷2500-1	0545-81-3325		愛知県	守山内科・守山健康管理センター 名古屋守山区新守山901	052-791-4877		京都府	宇治武田病院 健診センター 宇治市宇治里尻36-26	075-746-5100	
	新富士病院 健康管理センター 富士市大淵3900	0545-36-2211	×		中京サテライトクリニック 豊明市香掛町石畑180-1	0562-93-8222			学研都市病院 健診センター 相楽郡精華町精華台7-4-1	0774-98-2123	
	フジ虎ノ門健康増進センター 御殿場市川島田1067-1	0550-89-5851			豊田健康管理クリニック 豊田市竜神町新生151-2	0565-27-5551			淀屋橋健診プラザ 大阪市中央区伏見町4-1-1 明治安田生命大阪御堂筋ビル4F	06-6232-7770	
	御殿場石川病院 健診センター 御殿場市深沢1285-2	0550-83-1987			中野胃腸病院 健診センター 豊田市駒新町金山1-12	0565-57-3366			春次医院 大阪市中央区博労町2-6-1	06-6245-1251	
	富士病院 御殿場市新橋1784	0550-83-6843			しらゆりクリニック健診センター 豊川市大塚町77番地	0533-95-7878			M・Oクリニック 大阪市中央区難波2-2-3 御堂筋グランドビル11F	06-6210-3121	
	静岡県予防医学協会 総合健診センター 藤枝市善左衛門2-19-8	054-636-6460			豊橋元町病院 健康管理センター 豊橋市南大清水町字元町205	0532-26-1120			飯島クリニック 大阪市中央区南船場3-5-11 りそな心斎橋ビル7階-9階	06-6243-5401	
	藤枝健診センター 藤枝市善左衛門2-11-5	054-636-6461	×		小林記念病院健康管理センター 碧南市新川町3-88	0566-41-6548			心斎橋クリニック 大阪市中央区南船場3-12-12 心斎橋プラザビル本館5階	0120-081-117	
	聖隷沼津健康診断センター 沼津市本字下一丁目895-1	055-962-9882			半田市医師会健康管理センター 半田市神田町1-1	0569-27-7887			大阪総合健診センター 大阪市中央区道修町4-6-5	06-6202-6667	
	東海検診センター 沼津市新沢町8-7	055-922-1159	×		予防医学推進・研究センター 日進市折戸町西田町110	0561-73-3030			福慈クリニック 大阪市中央区東心斎橋1-12-20	06-6251-1789	
	西焼津健診センター 焼津市三ヶ名330-4	054-620-6085			東海予防医学クリニック 日進市栄2-605	0561-72-5031	△		新長堀診療所 大阪市中央区島之内1-11-18	06-6251-0501	
	橋原総合病院 健診センター 牧之原市細江2887-1	0548-22-1131			あいち健康クリニック 健診センター 津島市藤原町2-5	0567-26-7328			関西医科大学 天満橋総合クリニック 大阪市中央区大手前1-7-31 OMMビル3階	06-6943-2260	
	リハビリテーション中伊豆温泉病院 伊豆市上白岩1000	0558-83-3336			瀬戸健康管理センター 瀬戸市共栄通1-48	0561-82-6194			安田クリニック 大阪市中央区心斎橋筋1-4-7 安田ビル3F	06-6252-7010	
	伊豆保健医療センター 伊豆の国市田京270-1	0558-76-6820			小牧第一病院 小牧市中央5-39	0568-71-4390			オリエンタル労働衛生協会大阪支部 大阪市中央区久太郎町1-9-26 船場ISビル2階	06-6266-6440	
	池田病院 健康管理センター 駿東郡長泉町本宿411-5	055-986-8600			刈谷豊田総合病院 健診センター 刈谷市吉吉町5-15	0566-52-8660			KKCウエルネスななば健診クリニック 大阪市浪速区難波中1-10-4 南海野村ビル10F	050-3541-2263	
	ウェルビーイング栄 名古屋市中区新栄町1-3 丸名古屋ビル地下1階	052-950-3707			オリエンタル蒲郡健診センター 蒲郡市海陽町2-2	0533-59-7171			KKCウエルネス新大阪健診クリニック 大阪市淀川区西中島6-1-1 新大阪プライムタワー7階	050-3541-2262	
	奥田クリニック健診センター 名古屋市中区錦1-4-28	052-387-8166			富田病院 岡崎市本宿町字南中町32	0564-48-2432			那須クリニック 大阪市淀川区西中島4-4-21	06-6308-3909	
	加藤内科胃腸科 名古屋市中区丸の内3-16-16	052-962-3585			岡崎市民会館はるさき健診センター 岡崎市針崎町字春咲1-3	0120-489-545			淀川健康管理センター 大阪市淀川区十三本町1-1-9	06-6303-7281	
	中日病院 健診センター 名古屋市中区丸の内3-12-3	0120-37-5276	□		山下病院 健診センター 一宮市中町1-3-5	0586-46-1520			革嶋クリニック 大阪市北区梅田2-4-13 阪神産経桜橋ビル2階	06-6455-2000	
	恒吉クリニック 名古屋市中区丸の内2-18-11 第46KTビル	052-231-3256			一宮西病院健診センター 一宮市開明字平1	0586-48-0088			桜橋渡辺病院附属駅前第三ビル診療所 大阪市北区梅田1-1-3-1800 大阪駅前第三ビル18階	06-6345-2171	
	健診センター 栄エンゼルクリニック 名古屋市中区栄5-4-12	052-238-0323			三河安城クリニック 人間ドック健診センター 安城市相生町14-14	0566-75-7515			恵生会アプロースタワークリニック 大阪市北区茶屋町19-19	06-6377-5620	
葛谷クリニック 名古屋市中区栄4-17-20	052-261-3700		アイエムクリニック・安城 健診センター 安城市篠目町1-11-16	0566-91-2065		近畿健診センター 大阪市北区西天満5-9-3 アールビル本館2階	06-6365-1655				
スカイル内科・スカイル健康管理センター 名古屋市中区栄3-4-5 栄スカイルビル11階	052-241-8200		小野クリニック あま市小路3-9-6	052-445-2221		ウェルビーイング南森町 大阪市北区西天満5-2-18 三共ビル東館5階	06-6362-9063				
名古屋東栄クリニック 名古屋市中区栄2-11-25	052-201-1111		和合セントラルクリニック 愛知郡東郷町大字春木字白土1-1884	052-821-0090		アクティ健診センター 大阪市北区梅田3-1-1 サウスゲートビル17F	06-6345-2210				
エルズメディア名古屋 名古屋市中区栄2-1-1 日土地名古屋ビル3階	052-737-6500	▽	津健康クリニック 津市観音寺町799-7 TTCビル3F	059-226-0456		福島健康管理センター 大阪市福島区玉川12-12-16	06-6441-6848				
KKCウエルネス名古屋健診クリニック 名古屋市中区栄2-10-19 名古屋商工会議所ビル11階	050-3541-2267	×	KKC健康スクエアウエルネス三重健診クリニック 津市あつち台4-1-3	059-253-7426		朋愛医療 健診事業部 大阪市東成区大今里1-25-11	06-6973-3218	×			
名駅前診療所保健医療センター 名古屋市中区名駅南2-14-19 住友生命名古屋ビル2階	052-581-8406		四日市健診クリニック 四日市市生桑町菰池450-3	0120-177-667		大阪西クリニック 大阪市西区南堀江3-15-26	06-6539-0800	×			
全日本労働福祉協会 東海診療所 名古屋市中区名駅南1-24-20 名古屋三井ビルディング新館3階	0120-582-751		四日市羽津医療センター 四日市市羽津山町10-8	0120-314-488		育和会記念病院 大阪市生野区巽北3-20-29	06-6758-8000				
名古屋ステーションクリニック 名古屋市中区名駅4-6-17 名古屋ビルディング8階	052-551-6663		松原厚生病院 健診センター・アヴァンティ 松阪市久保町1927-2	0598-29-1311		多根クリニック 大阪市港区弁天1-2 オーク2番街6階	06-6577-1881				
大名古屋ビルセントラルクリニック 名古屋市中区名駅3-28-12 大名古屋ビルヂング9階	052-821-0090		三重県産業衛生協会 桑名市中央町3-23	0594-22-1010		大阪みなと中央病院 大阪市港区築港1-8-30	06-6599-0271				
国際セントラルクリニック 名古屋市中区那古野1-47-1	052-821-0090		滋賀保健研究センター 栗東市小野501-1	0120-35-9997		船員保険大阪健康管理センター 大阪市港区築港1-8-22	06-6576-1011				
ライフ健康クリニック 名古屋市中区中道下町2-26	052-486-6875		KKCウエルネス東健診クリニック 栗東市小野501-1	050-3541-2261		大阪府済生会吹田病院 健康管理センター 吹田市川園町1-2	06-6382-1905				
名古屋公衆医学研究所 検診センター 名古屋市中区長坂町4-23	052-412-3111		KKCウエルネスひこね健診クリニック 彦根市古沢町181 近江鉄道ビル2F	050-3541-2265		開山診療所 吹田市江坂町4-10-1	06-6386-1651				
公衆保健協会 健診センター 名古屋市中区黄金通2-45-2	0120-927-953		京都工場保健会 総合健診センター 京都市中京区西ノ京北壱井町67	0120-823-053		みい診療所 寝屋川市三井南町20-17	072-835-0600				
東山内科・東山健康管理センター 名古屋市中区東山通5-103	052-781-2112		京都予防医学センター 京都市中京区西ノ京左馬寮町28番地	075-811-9131		コーナンメディカル風総合健診センター 堺市西区鳳東町4-401-1	072-260-5555				
オリエンタル労働衛生協会 名古屋市中区今池一丁目3番4号	052-732-2200		四条烏丸クリニック 京都市中京区手洗水町652	0120-012-770		みどり診療所 門真市城垣町2-33	072-882-1118				
ひまわりクリニック 名古屋市中区則武新町3-8-20	052-571-0801		大和健診センター 京都市中京区烏丸通御池下ル虎屋町577-2	075-256-4141		一翠会千里中央健診センター 豊中市新千里東町1-5-3 千里朝日飯急ビル3階	06-6872-5516				
名古屋臨床検査センター 附属診療所 名古屋市中区昭和池子町27-22	052-871-2726		山科武田ラクトクリニック 山科武田ラクト健診センター 京都市山科区竹鼻竹ノ街道町92番地ラクトC301	075-746-5100		愛仁会総合健康センター 高槻市幸町4-3	072-692-9291				
メドック健康クリニック 名古屋市中区昭和区安田通4-3	052-752-1125		洛和会音羽病院 京都市山科区音羽珍事町2	0120-050-108		河崎病院 貝塚市水間244	072-446-1105				
愛知健康増進財団 名古屋市中区清水1-18-4	052-951-3917		西村診療所 京都市下京区東塩小路町901 ホテルグランヴィア京東3階	0120-109-215		北摂クリニック 茨木市大池1-10-37	072-633-3313				
総合上飯田第一病院 健診センター 名古屋市中区上飯田北町2-70	052-991-3111		武田病院 健診センター 京都市下京区小橋通西側院東入東橋小路608 日本生命三誓ビル3F	075-746-5100		順天診療所 神戸市中央区楠町3-3-13	078-341-7284				
名古屋セントラルクリニック 名古屋市中区千代通7-16-1	052-821-0090		松井クリニック 京都市南区唐橋羅城門町30	075-693-3973	×	福本クリニック 神戸市中央区東川崎町1-7-4 ダイアッセイビル7階	078-360-0407				
中京病院 健康管理センター 名古屋市中区三栄1-1-10	052-691-7151		京都九条病院 京都市南区唐橋羅城門町10	075-691-7756		岡本クリニック 健診センター 神戸市中央区三宮町1-10-1 神戸交通センタービル7階	078-322-2508				
全日本労働福祉協会東海支部 附属診療所 名古屋市中区榎下町2-4	052-822-2525	▲	京都城南診療所 京都市伏見区竹田真幡木町115	075-623-1113		京都工場保健会 神戸健診クリニック 神戸市中央区元通2-8-14 オルトンシアビル3階	0120-995-757				
名古屋医師会健診センター 名古屋市中区葵1-18-14	052-937-8425		京都工場保健会 宇治健診センター 宇治市広野町成田1-7	0120-823-053		KKCウエルネス神戸健診クリニック 神戸市中央区磯上通8-3-5 明治安田生命ビル12階	050-3541-2264				



都道府県	健診機関名・所在地	電話番号	備考	都道府県	健診機関名・所在地	電話番号	備考	都道府県	健診機関名・所在地	電話番号	備考		
兵庫県	神戸中央病院 健康管理センター 神戸市北区惣山町2-1-1	078-594-8622		広島県	クリニック広島健診 呉市本通1-1-1メガネ橋プラザ2F	0823-24-7567		福岡県	米の山病院 健診センター 大牟田市大字厩木4-10	0944-41-1315			
	兵庫県健康財団 神戸市兵庫区荒田町2-1-12	078-579-3400			広島県	広島県生活習慣病・がん健診センター大野 廿日市市大野早時3406-5	0829-56-5505			福岡県	聖マリアヘルスケアセンター 久留米市津福本町448-5	0942-35-5522	
	神戸市健康づくりセンター 健康ライブラザ 神戸市兵庫区駅南通5-1-2-300	078-652-5207			山口県	中国労働衛生協会 尾道検診所 尾道市平原3-1-1	0848-22-3807			福岡県	新行橋病院 行橋市道場寺1411	0120-79-1092	
	兵庫県予防医学協会 神戸市灘区岩屋北町1-8-1	078-855-2740			山口県	山口県予防保健協会 山口市吉敷下東3-1-1	083-933-0008		△	福岡県	新やなぎ健診クリニック 八女市吉田134-1	0943-23-6977	
	丸山病院 健診センター 神戸市長田区丸山町3-4-22	078-642-1131			徳島県	山口総合健診センター 山口市吉敷下郷1773-1	0120-123-563			佐賀県	佐賀県医師会成人病予防センター 健診センター 佐賀市新中町2-15	0952-31-8133	
	カムニ崎健診プラザ 尾崎市御園町54 カムニ崎2F	06-6430-1315			徳島県	森岡病院 徳島市八万町大野5-1	088-636-3737			佐賀県	佐賀県産業医学協会 佐賀市鍋島町1994-1	0952-22-6729	
	市民健康開発センター ハーティ21 尾崎市南塚口4-4-8	06-6426-6124			徳島県	小浜内科 徳島クリニック 徳島市昭和町1-16	088-653-6487			佐賀県	如水会 今村病院 健康管理センター 鳥栖市轟木町1523-6	0942-84-1238	
	平成病院 南あわじ市八木養宣中173	0120-670-503			徳島県	多田羅内科クリニック 高松市番町3-3-1	087-861-3730		×	佐賀県	仁徳会 今村病院 鳥栖市本通町1-855-10	0942-84-5060	
	聖隷淡路病院 淡路市夢舞台1-1	0120-010-489			徳島県	セントラルパーククリニック 高松市番町1-10-16	087-863-4560			佐賀県	やよいがおか鹿毛病院 鳥栖市弥生が丘2-143	0942-87-3155	
	東浦平成病院 淡路市久留麻1867	0120-670-503			徳島県	ミタニ藤田病院 高松市三谷町1680-1	087-864-8778			長崎県	長崎北徳洲会病院 健康管理センター 長崎市滑石1-12-5	095-857-3000	
	谷向病院 健診センター 西宮市今津水波町6-30	0798-33-0356			徳島県	香川成人医学研究所 健診センター 坂出市横津町3-2-31	0877-45-2311			長崎県	青磁野リハビリテーション病院 健診センター 熊本市西区島崎2-22-15	096-312-1332	×
	日本健康倶楽部兵庫支部診療所 高砂市美保里25-32	079-444-6900			徳島県	国重まこと医院 坂出市笠指町4-28	0877-46-5501			熊本県	菊南病院 熊本市北区鶴羽田3-1-53	096-344-1880	
	書写病院健診センター 姫路市書写台2-28	0120-215-152			徳島県	麻田総合病院 予防医学健康管理センター 丸亀市津森町219番地	0877-24-8300			熊本県	熊本県総合保健センター 熊本市東区東町4-11-1	096-365-2323	
	姫路市医師会 姫路市西今宿3-7-21	079-295-3320	○		徳島県	愛媛県総合保健協会 松山市味酒町1-10-5	089-987-8202			熊本県	桜十字病院 健診センター 熊本市南区御幸木部1-1-1	096-378-1182	
	大和郡山病院 健康管理センター 大和郡山市朝日町1-62	0743-54-6587			徳島県	愛媛県厚生連健診センター 松山市鷹子町533-1	0120-874-702			熊本県	山鹿中央病院 山鹿市山鹿1000	0968-43-6611	
葛城メディカルセンター 大和高田市西町1-45 大和高田市保健センター3階	0745-22-1408		徳島県	菅井内科 松山市一番町3-3-3	089-931-3163		熊本県	大分労働衛生管理センター 大分市高城南町11-7	0975-52-7788				
ヤマト健診クリニック 北葛城郡王寺町久度4-5-27	0745-32-8620		徳島県	順風会健診センター 松山市高砂町2-3-1	089-915-0002		熊本県	大分県地域保健支援センター 大分市大字駄馬2892-1	097-532-2167				
NSメディカル・ヘルスケアサービス 倉敷市市湊1850	073-454-4115	×	徳島県	HITO病院 健診センター Step 四国中央市上分町788-1	0896-58-8300		大分県	健診・健康増進センター 大分市中戸次5185-2	097-597-5254				
喜多クリニック和歌山診療所 和歌山市小松原通1-1-11 大岩ビル3階	073-425-2235		徳島県	大洲記念病院 健康増進課 大洲市徳森1512-1	0893-25-2022	×	大分県	大分健康管理協会大分総合健診センター 別府市北石塚深町851	0977-66-4113				
富田病院 岩出市紀泉台2	0736-62-1522		徳島県	高知検診クリニック 高知市知寄町2-4-36	088-883-9711		大分県	南海医療センター 健康管理センター 佐伯市常盤西町11-20	0972-22-0548				
鳥取県保健事業団 健診センター 鳥取市富安2-94-4	0857-23-4841		徳島県	中央健診センター 高知市棧橋通6-7-43	088-832-9691		大分県	みえ病院 豊後大野市三重町赤嶺1250-1	0974-22-2222				
中国労働衛生協会 鳥取検診所 鳥取市湖山町東4-95-1	0857-31-6666		徳島県	天神クリニックヘルスケアセンター ディア天神 福岡市中央区天神2-12-1 天神ビル3階	0120-5290-41		宮崎県	宮崎江南病院 健康管理センター 宮崎市大坪西6月2196-1	0985-53-8928				
中国労働衛生協会 米子検診所 米子市二本木501-6	0859-37-1819		徳島県	福岡国際総合健診センター 福岡市中央区天神2-13-7	092-712-7776		宮崎県	藤元中央病院 付属総合健診センター 宮崎市北川内町乱橋3584-1	0985-53-1101				
島根県環境保健公社 松江市古志原1-4-6	0852-24-0038		徳島県	聖マリア福岡健診センター 福岡市中央区天神4-1-32	092-726-2111		宮崎県	労働研 延岡健診センター 延岡市愛宕町2-1-5 センコービル5階	0120-489-133				
淳風会健康管理センター 岡山市北区大供2-3-1	050-3163-0002		徳島県	クリスタルビルクリニック 福岡市中央区天神4-6-7天神クリスタルビル8F	092-725-8822		鹿児島県	ヘルスサポートセンター鹿児島 鹿児島市東陽町4-96	099-267-6292				
岡山済生会昭和町健康管理センター 岡山市北区昭和町12-15	086-252-2200		徳島県	桜十字福岡病院 人間ドック・健診センター 福岡市中央区渡辺通3-5-11	092-791-1120		鹿児島県	天陽会 中央クリニック 鹿児島市泉町16-1	099-225-9518				
岡山中央診療所健康管理センター 岡山市北区柳町1-13-7	086-233-2222		徳島県	福岡結核予防センター 福岡市中央区大名2-4-7	092-761-2544		鹿児島県	昭南病院 曾於市大隅町下窪町1	099-482-0622				
ウェルビーイング・メディカ 保健クリニック 岡山市北区本町6-36 6階	0120-700-251		徳島県	健康財団クリニック 福岡市博多区上川端町14-30-201	092-272-2398		沖縄県	那覇市医師会生活習慣病検診センター 那覇市東町26-1	098-868-9331				
岡山県健康づくり財団 附属病院 岡山市平田408-1	086-241-0880		徳島県	原三信病院 健康管理センター 福岡市博多区大博町1-8 ヒノマルビル3階	092-291-3132		沖縄県	琉生病院 那覇市字大道6	098-885-5131				
みずしま検診クリニック 倉敷市水島高砂町5-15	086-441-0160		徳島県	福岡健診診療所 福岡市博多区博多駅前2-20-1 大博多ビル6F	092-471-1165		沖縄県	おもしろメディカルセンター 健康管理センター 那覇市上之屋1-3-1	098-867-3969				
倉敷成人病健診センター 倉敷市白楽町282	086-427-3333	□	徳島県	ウェルビーイング博多 福岡市博多区博多駅前3丁目19-5 博多石川ビル2階	092-472-0222		沖縄県	中部協同病院 健診室 沖縄市知花6-25-5	098-938-6160				
倉敷中央病院 総合保健管理センター 倉敷市鶴形1-8-5	086-422-6800		福岡県	ステーションクリニック 福岡市博多区博多駅前1-11 デイトスアネックス3階	0120-5290-41		沖縄県	浦添総合病院 健診センター 浦添市伊祖3-42-15	0120-861-109				
一般財団法人淳風会健康管理センター倉敷 倉敷市老松町5-3-62	086-424-1006		福岡県	桜十字博多駅健診クリニック 福岡市博多区博多駅前中央街8-1 JRJP 博多ビル8階	092-791-1120		沖縄県	沖縄県健康づくり財団 島尻郡南風原町字宮平212	098-889-6474				
中国労働衛生協会 津山検診所 津山市戸島634-25	0868-28-7311		福岡県	船員保険福岡健康管理センター 福岡市東区原田3-4-10	092-611-6311								
大ヶ池診療所 備前市大内571-1	0869-64-4648		福岡県	労働研健診センター 福岡市南区那の川1-11-27	092-526-1033								
広島県環境保健協会 健康クリニック 広島市中区中瀬北町9-1	082-293-1511		福岡県	日本健康倶楽部 北九州支部 北九州市戸畑区中原西3-3-16	093-616-9012	×							
グランドタワーメディカルコートライフケアクリニック 広島市中区上八丁堰4-1	082-502-7735		福岡県	西日本産業衛生会 北九州健診診療所 北九州市小倉北区室町3-1-2	093-561-0030								
メディックス広島健診センター 広島市中区大手町1-5-17	082-248-4115		福岡県	小倉医師会健診センター 北九州市小倉北区中島1-19-17	093-551-3185								
広島県生活習慣病・がん健診センター磯町 広島市中区磯町13-4 広島マツダビル4F	082-224-6661		福岡県	有吉クリニック 健診センター 北九州市八幡西区菅原町5-1	093-645-1315								
広島県地域保健医療推進機構 施設健診所 広島市南区首実町1-6-29	082-254-7146		福岡県	西日本産業衛生会 八幡健診プラザ 北九州市八幡東区東田1丁目4-8	093-671-8100								
本永病院 東広島市西条岡町8-13	0824-23-2666		福岡県	九州健康総合センター 北九州市八幡東区平野1-11-1	093-672-6210								
東広島記念病院 広島県生活習慣病・がん健診センター 東広島市西条岡町行214	082-423-6662		福岡県	新小文字病院 健診センター 北九州市門司区大里新町2-5	093-391-8005								
中国労働衛生協会 福山健診センター 福山市引野町5-14-2	084-941-8210		福岡県	大牟田共立病院 大牟田市明治町3-7-5	0944-53-5461								
福山市医師会 健康支援センター 福山市三吉町南2-11-25	084-921-0035		福岡県	白川病院 健診センター 大牟田市上白川町1-146	0944-68-2743								

※ 備考欄の記号は右記のとおりです [ □=女性専用 ○=ドックのみ ×=ドック不可 □=一般不可 ▲=巡回のみ △=巡回による一般・生活のみ ]

# 特定保健指導のご案内を 対象者にお送りします



特定保健指導とは、特定健診の内容が含まれている生活習慣病予防健診・人間ドック・巡回婦人健診の結果において、メタボリックシンドロームもしくはその予備群と判定された40歳以上の方を対象に生活改善を促す取り組みです。

当健保組合では特定保健指導を“一般社団法人 東京都総合組合保健施設振興協会”に委託しております。対象になった方への「ご案内」については当健保組合より事業主を通じて送付しております。

特定保健指導対象となった被保険者の方でご自宅宛に「ご案内」の送付を希望する場合は、健康診断受診前にその旨を当健保組合に直接お申し出ください。

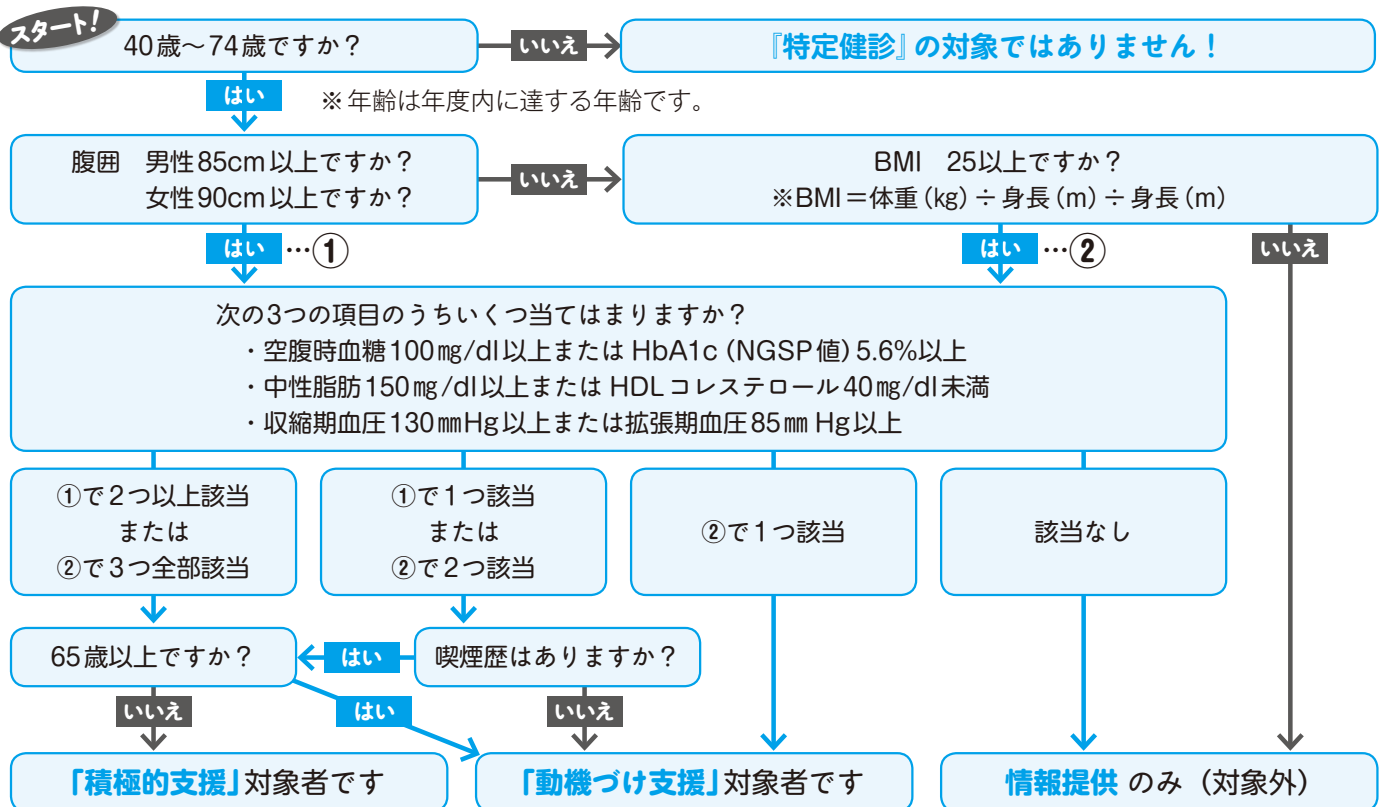
※被扶養者（ご家族）・任意継続者で対象になった方にはご自宅宛に「ご案内」を送付いたします。



## 対象者の階層化

健康診断『特定健診』の結果から、下記「『特定保健指導』選定チャート」の方法により『特定保健指導』の支援内容を決定いたします。

### ●『特定保健指導』選定チャート





## 支援内容

「積極的支援」「動機づけ支援」「情報提供」の各支援内容は以下のとおりです。

### 積極的支援

生活習慣病の発症リスク「高」… 一刻も早い生活習慣の改善が必要。

#### ● 支援目的

定期的・継続的な支援により、生活習慣の改善のための目標達成に向けた行動に取り組み、プログラム終了後にも、その生活が継続できることを目指します。

##### ① 支援頻度

3ヵ月以上、複数回にわたり継続して支援します。指導は医師、保健師、管理栄養士等の専門知識を有する者が行います。

##### ② 面接・指導

初回は1人20分以上、あるいは1グループ（8人以下）80分以上の面接と指導を行います。その後も面接または電話、Eメール等の通信手段を利用して複数回指導を行います。

##### ③ 行動目標・支援計画の作成

行動目標に優先順位をつけながら、実行可能な生活習慣改善の計画を対象者とともに作成します。

##### ④ 実施評価

6ヵ月経過後に、面接または電話、Eメール等の通信手段を利用して、身体の状態や生活習慣が改善できたかなど、効果の状況を確認評価します。

### 動機づけ支援

生活習慣病の発症リスク「中」… 生活習慣の改善が必要。

#### ● 支援目的

対象者が生活習慣のための目標達成に向けた自主的な行動に移り、その生活が継続できることを目指します。

##### ① 支援頻度

原則1回支援を行います。指導は医師、保健師、管理栄養士等の専門知識を有する者が行います。

##### ② 面接・指導

1人20分以上、あるいは1グループ（8人以下）80分以上の面接と指導を行います。

##### ③ 行動目標・支援計画の作成

面接を通して、実行可能な生活習慣改善の計画を対象者とともに作成します。

##### ④ 実施評価

6ヵ月経過後に、面接または電話、Eメール等の通信手段を利用して、身体の状態や生活習慣が改善できたかなど、効果の状況を確認評価します。

### 情報提供

生活習慣病の発症リスク「低」… 今のところは問題なし。

#### ● 支援目的

生活習慣を見直すきっかけを作るために行います。

年度1回の健診受診時に、健診実施医療機関より、受診者（全員）に健診結果を通知しますので、自分の身体の状態をしっかりと把握して健康の維持に努めていただきます。

健診実施医療機関によっては、リーフレット等により健康維持や増進に役立つ情報が提供されます。

#### 対象外の取り扱いについて

『特定健診』の結果、『特定保健指導』を実施しますが、以下に該当する方は受診対象から除外されます。なお、後から判明した場合はその時点で受診対象から除外されることとなりますので、当健保組合までご連絡ください。

##### ● 『特定健診』および『特定保健指導』の受診対象外となる方

- ・ 妊産婦（妊娠中または出産後1年以内の方）
- ・ 刑事施設、労務場その他これらに準ずる施設に拘禁されている方

##### ● 『特定保健指導』の受診対象外となる方

- ・ 海外在住の方
- ・ 長期入院（6ヵ月以上）されている方
- ・ 高齢者の医療の確保に関する法律第55条第1項第2号から第5号までに規定する施設（養護老人ホーム、特別養護老人ホーム等）に入所、または入居している方
- ・ すでに医師の指示を受け、糖尿病、高血圧症、脂質異常症の薬を服用している方
- ・ 糖尿病、高血圧症、脂質異常症で治療中の方

## 遠隔地健診

契約健診機関で受診することが不可能な場合、「遠隔地健診」として契約健診機関以外の健診機関で受診することができます。

### ご注意ください

健診機関ごとに検査コースの名称や検査内容及び料金が異なる場合がありますので、受診の際は事前にご確認ください。

遠隔地健診の対象について

- 受診する健診機関が、契約健診機関（8～13ページ）と同市区町村内にないこと。
- 補助の対象となる項目は基本検査項目（4ページ）の内容と同等のものに限る。

注意事項（3ページ）を合わせてご確認ください。

### 遠隔地健診補助金限度額

健診料金の全額を健診機関にお支払いいただいたあと、事業所を經由して当健保組合あてに所定の申請書に必要な書類を添えて申請を行ってください。健診費用の実費から一部負担金および補助対象外項目費用を差し引き、下表の区分に応じた補助金限度額内（税込）で補助金を支給いたします。

補助金限度額 (税込)	一般健診	生活習慣病予防健診 (婦人科検査なし)	生活習慣病予防健診 (婦人科検査あり)	日帰り人間ドック (婦人科検査なし)	日帰り人間ドック (婦人科検査あり)	特定健診
被保険者	5,350円	19,000円	22,150円	32,000円	35,150円	3,300円
被扶養者(配偶者)	7,350円	21,000円	24,150円	×	×	5,300円
被扶養者(配偶者以外)	×	×	×	×	×	5,300円
一部負担金	被保険者のみ事業所負担 2,000円			自己負担 10,000円		被保険者のみ 事業所負担 2,000円

※ 健診種別と対象年齢は2ページ参照

#### ● 一部負担金

被保険者の方が契約健診機関以外の健診機関で受診し、後日補助金申請を行った際に実費から差し引かれる健診費用です（契約健診機関の場合については「2ページ」参照）。なお、被扶養者の方の一部負担金の差し引きはありません。

人間ドックを受診する場合は自己負担【10,000円】です。その他の健診を受診する場合は事業所負担【2,000円】です。通常は健診機関に健診費用として一部負担金のみお支払いいただきますが、

当健保組合と契約のない健診機関で受診する場合は、いったん健診費用の全額（実費）をお支払いいただき、補助金申請を行った際に、実費から差し引かせていただきます。

一部負担金の取り扱いについては、事業所により異なる場合がありますので事業所へお問い合わせください。

※ 任意継続被保険者の方は、人間ドックを受診する場合のみ自己負担【10,000円】です。

### 補助金決定方法

実費

— 一部負担金

— 対象外項目

≤ 補助金限度額

- ・ 補助金限度額の範囲内で実費を補助
- ・ 範囲を超える場合は限度額まで補助

例 被保険者の方が人間ドック(37,800円)を受診し、対象外項目のCT検査(12,960円)が含まれていた場合。

37,800円 — 10,000円 — 12,960円 ≤ 32,000円

実費から一部負担金および対象外項目を差し引いた金額が14,840円、限度額の範囲内なので、14,840円が補助金となります。

### 提出書類(事業所を經由して提出)

- 遠隔地健診補助金交付申請書
  - 質問票(40歳以上※の方)
  - 領収書(原本) … 40歳以上の配偶者の方が受診された場合は、特定健診費用の内訳が必要です。
- 当健保組合ホームページ「申請書式ダウンロード」よりダウンロード可能です。

領収書 平成〇〇年〇〇月〇〇日

〇〇〇様

¥21,600-

但 平成△△年△△月△△日受診分  
生活習慣病予防健診代 21,600円として  
(内、特定健診費用 7,020円)  
上記正に領収いたしました。

〇〇市〇〇町〇〇-〇〇  
×××××病院 (印)

領収書 平成〇〇年〇〇月〇〇日

〇〇〇様

¥37,800-

但 平成△△年△△月△△日受診分  
人間ドック代 37,800円として  
(内、CT検査代 12,960円) ←

上記正に領収いたしました。

〇〇市〇〇町〇〇-〇〇  
×××××病院 (印)

補助対象外項目を受診された場合は、対象外項目の内訳が必要です。

- 請求明細書 … 複数名で申請される場合、「1人当たり〇〇〇円」と内訳を記したもの。
- 健診結果(写可) … すべての検査結果(婦人科検査を含む)が表示されているもの(判定だけでなく数値による詳細な結果が確認できるもの)。

※ 質問票の対象年齢40歳以上とは、平成30年3月31日時点での満年齢です。