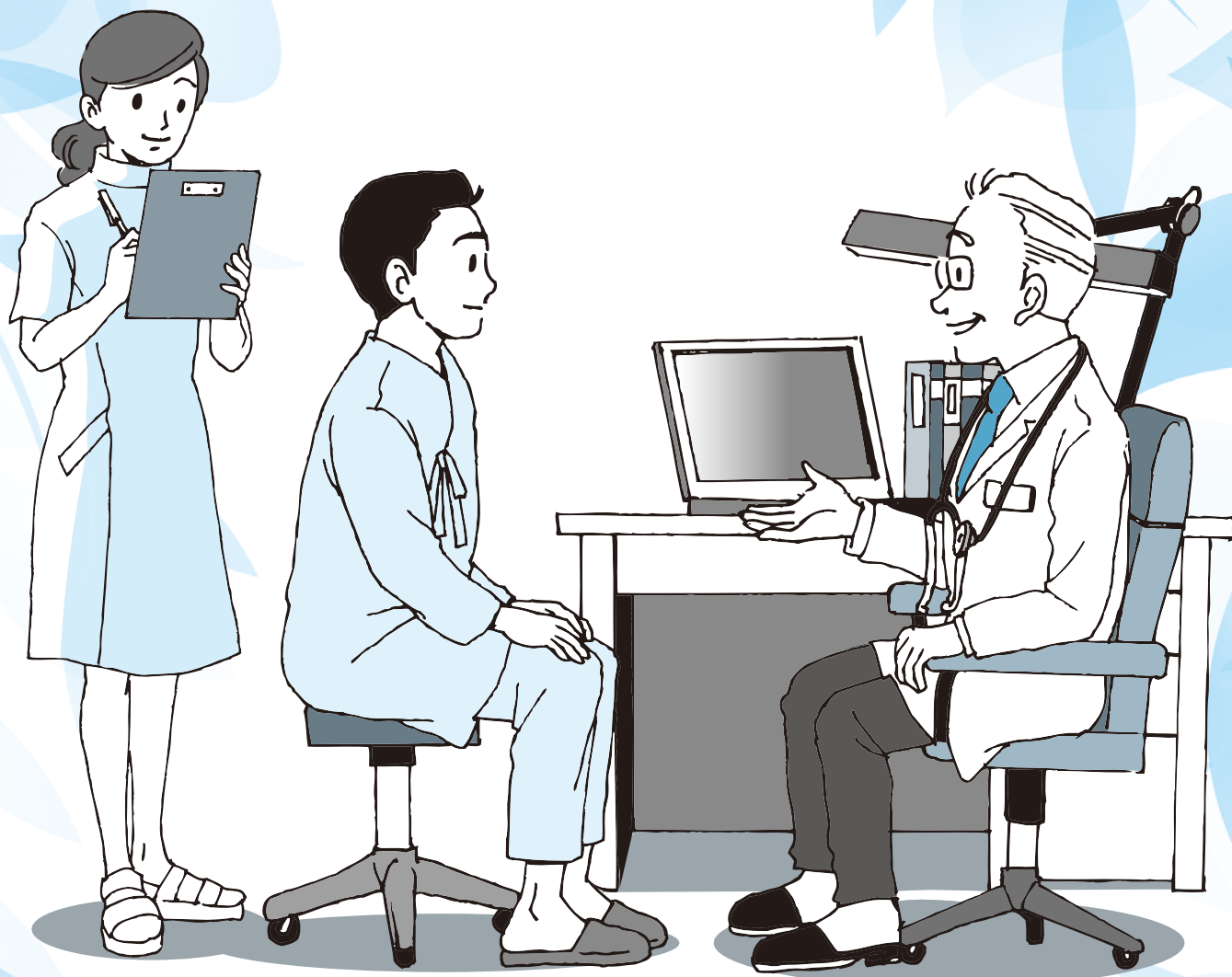


受診前に必ずお読みください

保存版

平成 28 年度

健康診断・保健指導ガイド



目次

当健保組合の健康診断補助制度	②～③ページ
検査項目一覧表	④～⑤ページ
申込から受診までの流れ／個人情報の取り扱いについて	⑥ページ
測量地質健康保険組合健診センター	⑦ページ
契約健診機関一覧	⑧～⑬ページ
特定保健指導のご案内を対象者にお送りします	⑭～⑮ページ
遠隔地健診	⑯ページ

<http://www.st-kenpo.or.jp>

健保組合ホームページを
ご活用ください

- 健診申込書、遠隔地健診補助金交付申請書、および質問票をダウンロードできます。
- 当健保組合健診センターの予約状況を確認できます。
- 契約健診機関については、ホームページでも確認できます。健診機関の追加契約・内容変更・契約解除等があった場合は、ホームページを順次更新します。

測量地質健康保険組合



当健保組合の健康診断補助制度

当健保組合では皆様の健康をサポートするため、1人につき年度内に1回、健康診断費用の補助をしております。また40歳以上の方で特定保健指導が必要と判断された場合は、特定保健指導の補助をしております。

日頃、不調を感じていなくても気づかないうちに病状がすすみ、自覚症状が出るときには手遅れとなることもあります。病気の早期発見・早期治療のため、健康診断補助制度をご活用ください。

健診種別と内容

受診日時時点で当健保組合の組合員の資格を有する方を対象に、年度内の受診1回に限り健康診断の費用補助をいたします。対象になる健診種別を下の表で確認し、内容をご覧ください。

対象年齢は平成29年3月31日時点の満年齢です（予約時点の年齢ではありません）。なお、対象年齢を満たしていれば健診種別の変更は可能です。

健診種別 (対象年齢)	一般健診 (35歳未満)	生活習慣病予防健診 (35歳以上)	人間ドック (40歳以上)	特定健診 (40歳以上)	巡回婦人健診 (女性のみ)
被保険者	○	○	○	△	○
被扶養者(配偶者)	○	○	×	△	○
被扶養者(配偶者以外)	×	×	×	○	×
一部負担金	被保険者のみ事業所負担 2,000円		自己負担 10,000円	被保険者のみ事業所負担 2,000円	

○：補助可 ×：補助不可 △：他の健診種別をおすすめします

●一部負担金

被保険者の方が契約健診機関で各健診種別ごとの【基本検査項目】を受ける場合に、健診機関へお支払いいただく健診費用です（記載のない健診機関の場合については「16ページ」参照）。なお、被扶養者の方は無料です。

人間ドックを受ける場合の一部負担金は自己負担【10,000円】です。その他の健診を受ける場合の一部負担金は事業所負担【2,000円】となるため、被保険者の方の一部負担金はあ

りません。

一部負担金の支払い方法については、基本的には受診日当日窓口払いですが、健診機関、事業所により異なる場合があります。

※任意継続被保険者の方は、人間ドックを受ける場合のみ自己負担【10,000円】です。

※各健診種別ごとの【基本検査項目】および【健保オプション】以外を追加した場合、その部分の費用は自己負担となります。

35歳の被保険者の方
40歳以上の被保険者・被扶養者の方へ

「一般健診」を受診される場合は
ご注意ください！

当健保組合の委託健診機関にて実施する「一般健診」には、一部の検査項目（腹囲・心電図・コレステロール値等）が含まれておりません。

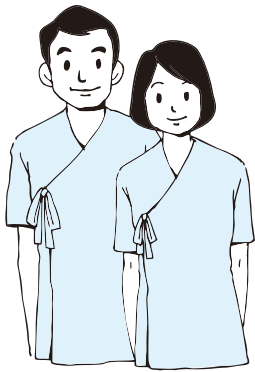
※委託健診機関によっては含まれている場合もあります。

事業者は、労働安全衛生法に基づき、労働者に対し医師による健康診断（定期健康診断）を実施しなければならないと義務付けられています。

労働安全衛生法に基づく定期健康診断を実施するにあたり、法定検査項目の中には、医師の判断に基づき省略可能な検査項目が設定されているところですが、年度内に達する年齢が35歳および40歳以上の被保険者（本人）の方に限り、腹囲・心電図・コレステロール値等の検査項目は省略不可能としており、受診が義務付けられています。

そのため、35歳および40歳以上の被保険者（本人）の方が、当健保組合の実施する「一般健診」を定期健康診断として代用される場

主に被保険者、被扶養者(配偶者)、任意継続被保険者の方の健診



- **一般健診**……………[実施期間：通年]
労働安全衛生法による定期健康診断を基礎にした健診
・〈基本検査項目〉 問診、身体計測、血圧、採血、検尿、胸部X線等
- **生活習慣病予防健診**……………[実施期間：通年]
一般健診に加え、がんや糖尿病など主に生活習慣によっておこる疾病を予防するための検査を加えた健診
・〈基本検査項目〉 一般健診の検査に加えて、検便、心電図、胃部X線等
希望により【健保オプション】(婦人科)を加えることが可能です。
- **人間ドック(被保険者のみ)**……………[実施期間：通年]
生活習慣病予防健診に加え、さらに詳細な検査を加えた健診
・〈基本検査項目〉 生活習慣病予防健診の検査に加えて、腹部超音波、眼底等
希望により【健保オプション】(HCV抗体・PSA・婦人科)を加えることが可能です。

主に被扶養者(配偶者以外)の方の健診



- **特定健康診査(特定健診)**……………[実施期間：通年]
高齢者医療確保法に基づく、メタボリックシンドロームに着目した健診
・〈基本検査項目〉 問診、身体計測、血圧、採血、検尿等
医師が必要と認めた場合には、心電図、眼底を加えることが可能です。
※労働安全衛生法に規定する定期健康診断検査項目を満たしていないことから、被保険者の方には生活習慣病予防健診、または人間ドックをおすすめします。
※受診可能な健診機関につきましては、当健保組合ホームページ(特定健診実施機関一覧)をご覧ください。

主に被保険者(女性)、被扶養者(妻)の方の健診



- **巡回婦人健診**……………[実施期間：春期または秋期]
女性を対象にお住まいの近くの施設等(公共施設や医療機関)に会場を設け実施する健診
※他の健診と並行して補助を受けることはできません。
年度中、実施期間を春と秋の2回設けておりますが、受診はどちらか1回のみです。『健やかライフ6月号』にて秋実施分(10月～翌年1月)、『健やかライフ11月号』にて春実施分(翌年4月～7月)の、実施内容、実施会場、申込方法等の詳細をご案内いたします。
・〈検査項目〉 生活習慣病予防健診に準じた検査
※ただし35歳未満の方は胃部X線検査を受けることはできません。
希望により婦人科検査(乳房・子宮)を加えることが可能です。

注意事項

- 各健診種別における健保オプション項目は、検査項目一覧表(4～5ページ参照)のとおり希望者のみ実施となります。
- 大腸カメラ・CT・MRI等、検査項目一覧表に記載のない特殊検査は補助の対象になりません。
- 健診の結果、二次(精密)検査が必要とされた場合には、保険証による保険診療扱いでご受診ください。
- 宿泊ドックは補助の対象になりません。
- 予約・申し込みを事前に健保組合へ申請していても、受診日時点で組合員の資格を喪失されている場合は補助の対象となりません。万が一受診された場合、健診にかかった費用は全額自己負担となります。
- 当日のキャンセル、検査の中断等により発生した費用については全額自己負担となります。

合、一部の検査項目(腹囲・心電図・コレステロール値等)が含まれていないため、労働安全衛生法に基づく定期健康診断の法定検査項目を満たしていません。

当健保組合では、対象年齢を満たしていれば、健診種別の選択を可能としておりますが、上記の理由により、35歳および40歳以上の被保険者(本人)の方には、労働安全衛生法の法定検査項目を満たしている「生活習慣病予防健診」あるいは「人間ドック(40歳未満不可)」の受診をおすすめいたします。

なお、当健保組合では、40歳以上の被保険者(本人)および被扶養者(家族)の方が、健診を受診された場合、健診結果(腹囲・

コレステロール値等)を基に特定保健指導の対象となるか選別しており、該当された方には受診のご案内をしています。

当健保組合の委託健診機関にて実施する「一般健診」では、一部の検査項目(腹囲・コレステロール値等)が含まれていないため、健診結果が抽出できず、特定保健指導の選別が不可能なことから、40歳以上の被保険者(本人)および被扶養者(配偶者)の方は「生活習慣病予防健診」あるいは「人間ドック(被扶養者不可)」を受診されるようお願いいたします。

労働安全衛生法に基づく定期健康診断の検査項目につきましては、4ページ「検査項目一覧表」に記載しましたのでご覧ください。

検査項目一覧表

基本検査項目

健診種別ごとの基本検査項目は以下のとおりです。健診機関により若干異なります。

なお、検査項目の取り扱いが前年度と異なる場合がありますので、事前に健診機関へお問い合わせください。

検査区分	検査項目		一般健診	生活習慣病 予防健診	人間 ドック	特定健診	参考	
	【 】内は検査区分のうち、詳細な検査内容						労働安全 衛生法	
問診	現病歴・既往歴・家族歴・喫煙歴・服薬歴・生活習慣等		●	●	●	●	●	
	自覚症状・他覚症状		●	●	●	●	●	
診察	聴打診・触診等		●	●	●	●	—	
身体計測	身長		●	●	●	●	●	
	体重		●	●	●	●	●	
	肥満度		●	●	●	●	—	
	BMI		●	●	●	●	—	
	標準体重		●	●	●	—	—	
	腹囲		—	●	●	●	●	
生理学的検査	【循環器】	血圧	●	●	●	●	●	
		心電図	—	●	●	△	●	
	【感覚器】	眼底（片眼）	—	△	●	△	—	
		視力	●	●	●	—	●	
	聴力（一般健診：簡易法／他：オーディオメーター）		●	●	●	—	●	
X線・超音波	【呼吸器】	胸部X線	●	●	●	—	●	
	【消化器】	胃部X線	—	●	●	—	—	
	【消化器・他】	腹部超音波（肝臓・胆嚢・膵臓・腎臓・脾臓）	—	—	●	—	—	
生化学的検査	【腎機能】	クレアチニン	—	●	●	—	—	
	【痛風】	尿酸	●	●	●	—	—	
	【脂質】	総コレステロール	●	●	●	—	—	
		HDLコレステロール	—	●	●	●	●	
		LDLコレステロール	—	●	●	●	●	
		中性脂肪		—	●	●	●	●
	【肝機能】	AST (GOT)	●	●	●	●	●	
		ALT (GPT)	●	●	●	●	●	
		γ-GT (γ-GTP)	●	●	●	●	●	
		ALP	●	●	●	—	—	
【糖尿病】	空腹時血糖またはHbA1c		●	●	●	●	●	
血液学的検査	【貧血】	赤血球数	●	●	●	△	●	
	【炎症】	白血球数	●	●	●	—	—	
	【貧血】	ヘモグロビン量		●	●	●	△	●
		ヘマトクリット		●	●	●	△	—
		血小板数		●	●	●	—	—
		MCV		●	●	●	—	—
		MCH		●	●	●	—	—
MCHC		●	●	●	—	—		
血清学的検査	【炎症】	CRP	—	—	●	—	—	
	【肝機能】	HBs抗原	—	—	●	—	—	
尿検査	【腎機能】	蛋白	●	●	●	●	●	
	【糖尿病】	尿糖	●	●	●	●	●	
	【腎機能】	沈査	—	—	●	—	—	
		潜血	●	●	●	—	—	
便検査	【消化器】	潜血	—	●	●	—	—	

△印は医師の判断により追加する検査

健保オプション検査項目

確認事項

梅毒反応、HBs抗体、HCV抗体、【男性】PSA、【女性】乳房検査・子宮検査はオプション検査扱いとなりますので、ご希望の方は予約時に必ず申し出てください。

オプション検査費用は原則健保組合が負担しますが、健診機関により取り扱いがない場合、健保組合との契約がなく自己負担となる場合がありますので、予約時にご確認ください。なお、健保オプション検査の実施はできません。

検査区分	検査項目		一般健診	生活習慣病 予防健診	人間 ドック	特定健診
	【	】内は検査区分のうち、詳細な検査内容				
血清学的検査	【梅毒反応】	TPHA - RPR	-	-	●	-
	【肝機能】	HBs抗体	-	-	●	-
		HCV抗体	-	-	●	-
腫瘍マーカー (男性のみ)	【前立腺】	PSA	-	-	●	-
婦人科検査 (女性のみ)	【乳房】	乳房検査 (マンモグラフィまたは乳房超音波)	-	●	●	-
	【子宮】	子宮検査 (子宮頸部細胞診)	-	●	●	-

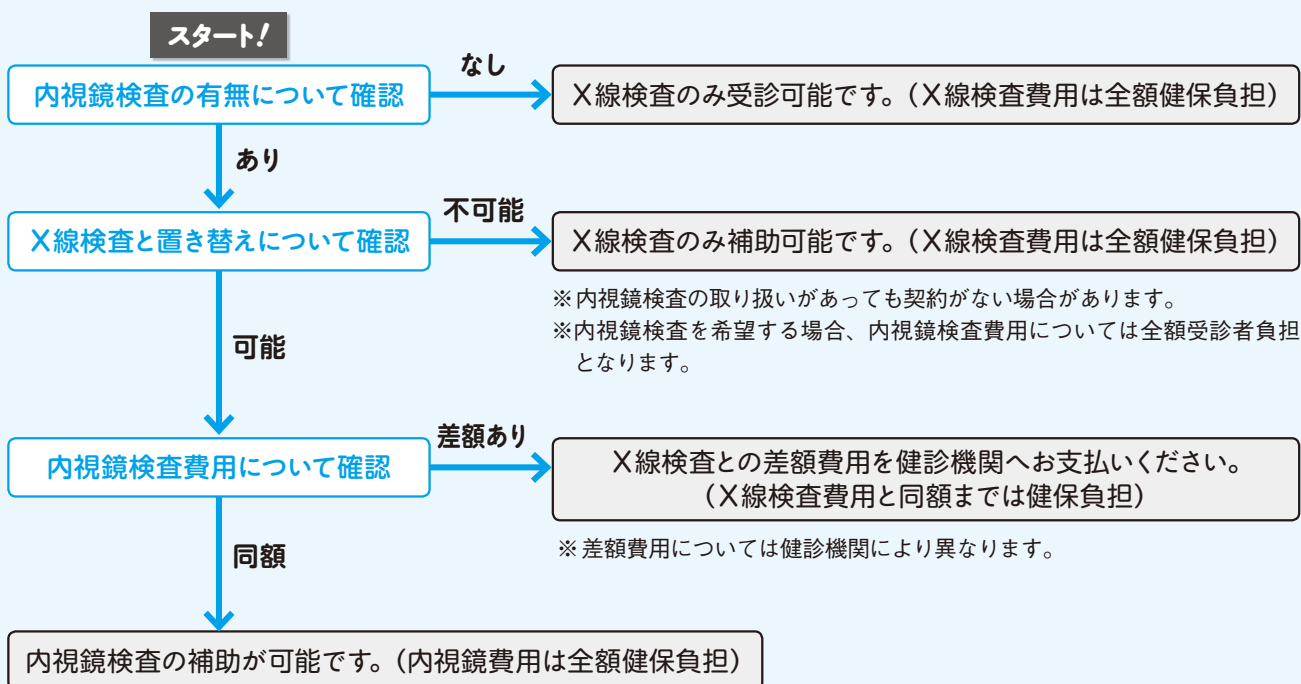
事前に健診機関へお問い合わせください！

■ 胃管内視鏡検査について

生活習慣病予防健診・人間ドックの胃部検査において、X線検査に替えて内視鏡検査を実施した場合はX線検査費用と同額まで補助を行います。ただし、内視鏡検査の取り扱いがあり、変更可能な健診機関に限ります。なお、金額(同額・差額)を含め詳細な内容については、健診機関により異なりますので、実施を希望される際は、以下『内視鏡検査』確認チャートに沿って予約時にご確認ください。

『内視鏡検査』確認チャート

実施を希望する場合は以下の項目を健診機関にご確認ください！



※胃部検査は、X線検査または内視鏡検査(X線検査費用まで)のどちらか一方に対しての補助となります。重複補助はできませんので、あらかじめご了承ください。

申込から受診までの流れ

受診健診機関により下記3通りの流れになります。測量地質健康保険組合健診センター以外の契約・遠隔地健診機関で受診希望の場合は、各健診機関へ直接連絡をし、受診希望日の予約をしてください。

測量地質健康保険組合健診センター

7ページ参照

予約

直通電話 **03-3987-8615**
へ申し込みをする。

契約健診機関

8～13ページ参照

予約

各健診機関に電話等で
申し込みをする。

遠隔地健診機関 (契約外健診機関)

16ページ参照

予約

各健診機関に電話等で
申し込みをし、検査項目を確認する。

測量地質健康保険組合の加入員であることと、契約している健診を受けることを伝える。
検査項目の確認を行い、婦人科検査、HCV、PSA検査等のオプション検査を希望する場合には、あわせて申し込みをする。

※検査項目・費用が前年度と異なる場合がありますので必ずご確認ください。



申込書提出

事業所を経由して受診前に健康診断申込書を健保組合に提出してください。
※受診前に申込書の提出がない場合は、補助の対象外となります。

健診案内到着

健診機関より、問診表・検体容器等が送付される。

※検査の種類や健診機関によっては、送付されない場合もありますが、その場合にはそのまま受診してください。

受診

予約した健診機関に行き、受診する。

料金支払い

被保険者のみ一部負担金を健診機関へ支払う。

料金支払い

全額を健診機関へ支払う。

検査結果到着

要精密検査・要再検査の場合は、健診機関の指示に従ってください。
要精密検査・要再検査は補助の対象外です。保険証を使った保険診療扱いでお願いいたします。

健診結果は、被保険者分に限り労働安全衛生法衛生規則の範囲において事業主に通知します。なお、この通知をお断りされる方は、事前に健保組合へお申し出ください。
健診の利用申し込みの際に得た個人情報を利用目的以外に使用することはありません。

事業所を経由して健保組合へ補助金申請

※申請方法につきましては、16ページをご参照ください。

健診についての「よくある質問」は、ホームページをご覧ください。 **健保組合ホームページ** <http://www.st-kenpo.or.jp>

Topics 個人情報の取り扱いについて

当健保組合における、健康診断、人間ドック等の健康診断事業につきましては、下記のように個人情報を取り扱いますので、同意のうえご受診ください。

I 取得した個人情報は、以下の利用目的の範囲内で使用いたします。利用目的以外に使用することはありません。

- ① 健康診断および人間ドック実施後の保健指導等
- ② 法令により行う各種統計処理
- ③ 健康診断および人間ドック費用に関する会計処理

II 個人情報の提供

- ① 目的：法令に基づく健康診断および特定保健指導のため
- ② 項目：氏名・年齢・性別・記号・番号・健診区分、健診日、健診結果

および数値・判定（労働安全衛生法に基づく）、質問票、診察所見、自覚症状、既往歴、家族歴、結果送付先住所および連絡先

③ 提供先：勤務先、契約健診機関、特定保健指導委託先機関

III 個人情報について第三者への提供の停止を求めることが可能です。特段明確な反対・留保の申し出がない場合、健保組合の利用目的の公表により黙示的な同意が得られたものといたします。これらの申し出については、必ず健診受診前に当健保組合 総務部施設課（☎03-3987-3151）までご連絡ください。

測量地質健康保険組合健診センター

電話番号 **03-3987-8615** (直通) 東京都豊島区西池袋 3-30-5 「測量地質健保会館 4F・5F」

測量地質健保会館の4階と5階には、「健診センター」が設置されています。一般健診、生活習慣病予防健診、人間ドック、特定健診が受診できます。ぜひご利用ください。



- JR線池袋駅西口から徒歩約5分
- 地下鉄池袋駅1a出口から徒歩1分

当健診センターの特徴

● 当日に結果説明

当健診センターで、生活習慣病予防健診または人間ドックを受診された方には、当日中に、医師による結果説明を行っています。なお、人間ドックを受診された方には食事券またはクオカードをお渡ししております。

当健診センターで無料で受けられる検査

(の検査は今年度よりさらに追加。他機関では自己負担あり)

検査内容	対象者
再検査 (便潜血、血液)	再検査が必要と診断された方 ※当健診センター以外で受診された方も対象になります。
HCV検査 (C型肝炎)	当健診センターで人間ドックを受診される方
PSA検査 (前立腺腫瘍マーカー)	
ピロリ菌検査 (胃・十二指腸)	当健診センターで生活習慣病健診または人間ドックを受診される方
大腸がん検査 (6カ月ごと)	当健診センターで生活習慣病健診または人間ドックを受診された60歳以上の方と家族に大腸疾患の既往歴がある方
PSA検査 (前立腺腫瘍マーカー)	当健診センターで生活習慣病健診を受診される50歳以上の男性の方
子宮検査 (自己採取)	当健診センターで一般健診 (35歳未満) を受診される女性の方

※ご希望される方は予約時にお申し出ください。

健診センター申込方法

下記の週間予定表を参考に、受診希望日の空き状況をご確認のうえ、電話にて予約してください。

受診日予約後、所定の健診申込書 (当健保組合ホームページからダウンロードできます) を健保組合へ提出してください。

健診案内・問診表・検体容器等が送付されますので、受診前にご確認ください。

※事前の申込書提出がない場合は、補助の対象となりません。
※日程の変更、取消等は事前にご連絡ください (直前の予約取消はご遠慮ください)。

健診センター週間予定表

	午前	午後
月	人間ドック	
火	生活習慣病予防健診	一般健診
水	特定健康診査・再検査	生活習慣病予防健診 (第1・第3は女性のみ)
木	人間ドック	
金	人間ドック (第2・第4は女性のみ)	

※毎月第1・第3水曜日と毎月第2・第4金曜日はレディースデー水 (生活習慣病予防健診 + 婦人科検査)
金 (人間ドック + 婦人科検査)

<http://www.st-kenpo.or.jp>

健診センターの予約状況を確認できます



測量地質健康保険組合
健診センター
予約状況

ぜひご利用ください!

契約健診機関一覧

※平成28年4月1日現在

契約健診機関は、基本的に一般健診、生活習慣病予防健診、人間ドック、特定健診の受診が可能です。

健診予約は希望される健診機関へ直接ご連絡ください。健診機関の追加・削除、名称・所在地等に変更があった場合には、当健保組合ホームページを更新しますのでご参照ください。

なお、このほかに特定健診のみ受診可能な健診機関（約1,300カ所）と契約を結んでいます。

この契約健診機関につきましては、当健保組合ホームページ（特定健診実施機関一覧）をご覧ください。

都道府県	健診機関名・所在地	電話番号	備考	都道府県	健診機関名・所在地	電話番号	備考	都道府県	健診機関名・所在地	電話番号	備考	
北海道	浜仁会円山クリニック 札幌市中央区大通西26丁目3-16	011-611-7766		北海道	周行会健診クリニック 仙台市青葉区上杉2-3-3	022-221-5668		北海道	龍ヶ崎済生会総合健診センター 龍ヶ崎市中里1-1	0297-63-7178		
	船員保険 北海道健康管理センター 札幌市中央区北2条西1丁目1 マルイト札幌ビル5F	011-200-4811			内科 河原町病院 仙台市若林区南小泉字八軒小路4	022-222-8657			茨城	小山記念病院 鹿嶋市鹿嶋5-1-2	0299-85-1139	
	北海道健診センタークリニック 札幌市中央区北3条東13-99-6	011-200-1558			みやぎ健診プラザ 仙台市若林区卸町1-6-9	022-231-3655				取手北相馬保健医療センター 医師会病院 取手市野々井1926	0297-71-9500	
	札幌フジクリニック 札幌市中央区北4条西5丁目1	011-281-4355			仙台産業医科診療所 仙台市若林区六丁の目西町1-43	022-288-7701			霞ヶ浦成人病研究事業団健診センター 稲敷郡阿見町中央3-20-1	029-887-4563		
	メディカルプラザ札幌健診クリニック 札幌市中央区北5条西2丁目 JRタワー・オフィスプラザさっぽろ8F	011-209-5450			宮城県成人病予防協会 市名坂診療所 仙台市泉区本田町8-12	022-375-7113			JCHO うつのみや病院 宇都宮市南高砂町11-17	028-688-5522		
	パブリックヘルスリサーチセンター札幌工務診療所 札幌市中央区南1条西5丁目15-2	011-261-2010			秋田県総合保健事業団 秋田県総合保健センター 秋田市千秋久保田町6-6	018-831-2011	○		宇都宮記念病院総合健診センター 宇都宮市大通り1-3-16	028-625-7831		
	札幌健診センター 札幌市中央区南10条西1丁目130 ホテルライフオーテ札幌5F	011-531-2226			秋田県総合保健事業団 中央健診センター 秋田市川尻町大川反233-186の内	018-823-1520			栃木県保健衛生事業団 宇都宮市駒生町3337-1	028-623-8383		
	北海道循環器病院 札幌市中央区南27条西13丁目1-30	011-552-3375			白根病院 秋田市旭北栄町5-29	018-862-1330			宇都宮東病院 宇都宮市平出町368-8	028-683-5771		
	日本健康倶楽部北海道支部 札幌市北区北7条西4丁目1-2 KDX札幌ビル	011-707-1115	×		山形市医師会健診センター 山形市深町1-7-57	023-645-7222			宇都宮健康クリニック 宇都宮市徳次郎町5-5	028-666-2201		
	北海道結核予防会 札幌複十字総合健診センター 札幌市北区北8条西3丁目 札幌エルプラザ5F	011-700-1331			篠田総合病院 健診センター 山形市桜町2-68	023-623-1711			さくら巡回健診センター付属 さくら診療所 宇都宮市下桑島町1203-3	028-657-7335	△	
	スマイル健康クリニック 札幌市豊平区月寒東二条16-1-96	011-854-8508			全日本労働福祉協会 東北支部 山形市西崎49-6	023-643-6778			清原診療所 宇都宮市清原工業団地15-1	028-666-3800		
	北海道労働保健管理協会 健診センター診療所 札幌市白石区本郷通南3丁目南2-13	011-862-5088			日本健康管理協会 山形健康管理センター 山形市桜町4-8-30	023-681-7760			那須中央病院 大田原市下石上1453	0287-29-2525		
	はらだ病院 旭川市1条通16丁目目7号	0166-25-6000			荘内地区健康管理センター 鶴岡市馬場町1-45	0235-22-6445			とちの木病院 栃木市大町39-5	0282-22-7722		
	慶友会 吉田病院 旭川市4条西4丁目1-2	0166-25-9574			舟山病院 米沢市駅前2-4-8	0238-23-4435			下都賀郡医師会病院 栃木市境町27-21	0282-22-0337		
	開西病院 帯広市西23条南2-16-27	0155-38-7541			福島県労働保健センター 福島市沖高字北貴船1-2	024-554-1133			福田記念病院 真岡市上大沼127-1	0285-84-7765		
帯広第一病院 帯広市西4条南15-17-3	0155-25-3121		福島県保健衛生協会 福島市方木田字水戸内19-6	024-546-0394	×	光南健診クリニック 小山市喜沢1475	0285-32-7120					
室蘭・登別総合健診センター 室蘭市東町4-20-6	0143-45-5759		東日本診療所 福島市成川字台28-1	024-545-5801		日本健康管理協会 とちぎ健診プラザ 小山市駅南町6-14-18	0285-28-3111					
三ツ山病院 小樽市福穂1-9-2	0134-23-1289	×	桑野協立病院 郡山市島2丁目9-18	024-923-6177		獨協医科大学日光医療センター 日光市高徳632	0288-76-1515					
苫小牧保健センター 苫小牧市旭町2-9-7	0144-35-0080		総合南東北病院 郡山市八山田7-115	024-934-5611		JCHO 群馬中央病院 前橋市紅雲町1-7-13	027-243-2212					
洞爺病院 虻田郡洞爺湖町高砂町126	0142-74-2555	×	郡山病院 郡山市清水台2-7-4	024-932-0107		三菱クリニック 高崎市金古町1758	0273-73-3111					
青森	あおもり協立病院 青森市東大野2-1-10	017-729-3261		くさのクリニック いわき市泉玉露5-17-6	0246-56-1060	×	全日本労働福祉協会 群馬県支部 高崎市新保町1560-1	027-350-1777	△			
	全日本労働福祉協会 青森健診センター 青森市原別1-2-35	017-736-8955	×	小名浜生協病院 いわき市小名浜岡小名字山ノ神32	0246-53-4374		日高病院 高崎市中尾町886	027-362-1944				
	慈恵クリニック 青森市安田近野160-3	017-782-8711		郡山病院 いわき健康管理センター いわき市中央台飯野4-9-2	0246-28-9388		黒沢病院附属ヘルスパーククリニック 高崎健康管理センター 高崎市矢中町188	027-353-2277				
	衛生病院 弘前市野田2-2-1	0172-32-1171		竹田総合病院 健診センター 会津若松市山鹿町3-27	0120-274-233		いわたパティエスクリニック 高崎市矢中町841	027-347-4560				
	メディカルコート八戸西病院付属 八戸西健診プラザ 八戸市長苗代字中坪74-1	0178-21-1717		会田病院 西白河郡矢吹町本町216	0248-42-3592		ソフィアクリニック 高崎市南大類町888-1	027-352-8181				
	いわて健康管理センター 盛岡市西仙北1-17-18	019-635-8850		東関東クリニック 水戸市白梅3-4-8	029-221-1200		真木病院 高崎市上並榎町187	027-363-8558				
	盛岡南病院 盛岡市津志田13地割18-4	019-632-2311		いばらき健康管理センター 水戸市見川町字丹下一の牧2131-143	029-243-6220		伊勢崎佐波医師会病院 成人病検診センター 伊勢崎市下榎木町502	0270-26-7878				
	岩手県予防医学協会 盛岡市北飯岡4-8-50	019-638-7185		茨城県メディカルセンター 水戸市笠原町489	029-243-1113		日本健康管理協会 北関東支部・伊勢崎健診プラザ 伊勢崎市中町655-1	0270-26-7700				
	ゆとりが丘クリニック 滝沢市土沢541	019-699-1122		城南病院 水戸市城南3-15-17	029-226-3080		イムス太田中央総合病院 太田市東今泉町875-1	0276-37-8118				
	岩手県予防医学協会 県南センター 胆沢郡金ヶ崎町西横前野209-1	0197-44-5711		筑波記念病院 つくばトータルヘルスプラザ つくば市要1187-299	029-864-3588		みどり病院 みどり市笠懸町鹿2646-2	0277-76-1110				
宮城	JCHO 仙台病院 仙台市青葉区堤町3-16-1	022-275-3528		つくば双愛病院 つくば市高崎1008	029-873-2511		沼田脳神経外科循環器科病院 沼田市栄町8	0120-40-2288				
	せんだい総合健診クリニック 仙台市青葉区一番町1-9-1 仙台トラストタワー4F	022-221-0066		全日本労働福祉協会 茨城支部 笠岡市泉字1615-1	0299-37-8855	△	角田病院 健診センター 佐波郡玉村町上新田675-4	0270-50-3315				
	社の都産業保健会一番町健診クリニック 仙台市青葉区一番町4-9-18 TICビル5F	022-217-6678		城西病院 城西総合健診センター 結城市結城10745-24	0296-33-0115		大宮シティクリニック さいたま市大宮区桜木町1-7-5 ソニックシティビル30F	048-645-1256				
	宮城県予防医学協会 健診センター 仙台市青葉区上杉1-6-6 イースタンビル5-F	022-262-2621		結城病院 結城市結城9629-1	0296-33-4161		双菱クリニック さいたま市大宮区堀の内町2-173	048-642-4130				
	宮城県結核予防会 複十字健診センター 仙台市青葉区中山吉成2-3-1	022-719-5161		古河病院 古河市鴻巣1555	0280-47-1010		大宮共立病院 さいたま市見沼区片桐1550	048-686-7155				
	宮城県成人病予防協会 中央診療所 仙台市青葉区中央1-3-1 AER12F	022-263-4050		ホスビタル坂東 坂東市香掛411	0297-44-2455		さいたま記念病院 さいたま市見沼区東宮下字西196	048-686-3111				
	宮城県結核予防会 健康相談所 興生館 仙台市青葉区宮町1-1-5	022-221-4461		龍ヶ崎大徳ヘルシークリニック 大徳健診センター 龍ヶ崎市中大徳町1298-3 大徳ヘルシービル1F	0297-61-0026		彩の国東大宮メディカルセンター さいたま市北区土呂町1522	048-665-6111				

都道府県	健診機関名・所在地	電話番号	備考
埼玉県	大宮中央総合病院 さいたま市北区東大成町1-227	048-653-5266	
	ういず総合健診センター さいたま市北区奈良町32-4	048-662-1155	
	レインボークリニック さいたま市岩槻区本町3-2-5 ワツ東館2F	048-758-3891	×
	医療生協さいたま おおみや診療所 さいたま市西区指扇1100-2	048-624-0238	
	医療生協さいたま 浦和民主診療所 さいたま市浦和区北浦和5-10-7	048-832-6182	
	イーストメディカルクリニック さいたま市浦和区東高砂町3-2 ハイフィールドビル4F	048-799-2211	
	籠原病院 熊谷市美土里町3-136	048-532-6747	
	ティーエムクリニック 熊谷市三ヶ尻48	048-533-8837	
	藤間病院 熊谷市末広2-137	048-522-0600	
	医療生協さいたま 熊谷生協病院 熊谷市上之3854	048-524-3841	
	医療生協さいたま 行田協立診療所 行田市本丸18-3	048-556-4581	
	上尾アーバンクリニック 上尾市緑丘3-5-28 シンワ緑ヶ丘ビル1F	048-778-1929	
	上尾中央総合病院 上尾市柏座1-10-10	048-773-1114	
	中島クリニック 生研予防医学センター 桶川市下日出谷西2-18-4	048-787-2281	△
	北本共済病院 人間ドック健診センター 桶川市川田谷6222-3	048-787-3017	
	佐々木記念病院 所沢市西所沢1-7-25	04-2923-1673	
	医療生協さいたま 所沢診療所 所沢市宮本町2-23-34	04-2924-0121	
	医療生協さいたま 埼玉西協同病院 所沢市中富1865	04-2942-0323	
	圏央所沢病院 所沢市東狭山ヶ丘4-2962-1	04-2920-0500	
	埼玉メディカルクリニック 所沢健診プレイス 所沢市小手指町1-16-4	050-2018-1928	
	朝霞台中央総合病院 朝霞市西分財1-8-10	048-466-2055	
	豊岡第一病院 入間市大字黒須1369-3	04-2933-3345	
	ひろせクリニック 川越市新富町2-4-3 木村屋ビル3F	049-222-1199	
	坂戸中央健康管理センター 坂戸市千代田4-13-3	049-289-3355	
	至聖病院 狭山市下奥富1221	04-2952-1002	
	医療生協さいたま 大井協同診療所 ふじみ野市ふじみ野1-1-15	049-267-1101	
	医療生協さいたま 埼玉協同病院 川口市木曾呂1317	048-296-4880	
	ライフサポートクリニック 川口市弥平4-6-24	048-223-2576	△
	医療生協さいたま さいわい診療所 川口市青木4-1-20	048-251-8560	
	川口工業総合病院 川口市青木1-18-15	048-252-4873	
	医療生協さいたま 川口診療所 川口市仲町1-36	048-252-5512	
	川口パークタワークリニック 川口市幸町1-7-1 川口パークタワー2F	048-255-7222	
	武南病院附属クリニック 川口市東本郷1432	048-282-8226	
	みさと健和病院 三郷市鷹野4-494-1	048-955-5494	
	南越谷健身会クリニック 越谷市七左町1-304-1	048-990-0566	
	医療生協さいたま かつかべ生協診療所 春日部市谷原2-4-12	048-752-6143	
	医療生協さいたま 秩父生協病院 秩父市阿保町1-11	0494-23-1300	
	埼玉県健康づくり事業団 比企郡吉見町江和井410-1	0493-81-6029	
	井上記念病院 健康管理センター 千葉市中央区新田町1-16	043-245-8811	
	報徳千葉診療所 千葉市中央区本町1-1-13	043-225-6232	×
	千葉衛生福祉協会 千葉診療所 千葉市中央区区内1-8-12	043-225-8977	
	斎藤養災病院 千葉市中央区道場南1-12-7	043-227-7453	
	JCHO 千葉病院 千葉市中央区仁戸名町682	043-261-2228	
	JCHO 船橋中央病院 船橋市海神6-13-10	047-433-5885	

都道府県	健診機関名・所在地	電話番号	備考
千葉県	花輪クリニック 船橋市本町1-3-1 船橋フェイスビル8F	047-422-2202	
	板倉病院 船橋市本町2-10-1	047-431-2662	
	共立習志野台病院 船橋市習志野台4-13-16	047-466-3268	
	西船橋健康管理クリニック 船橋市葛飾町2-3-40 フロントビル4F	047-495-2100	
	法典クリニック 船橋市上山町1-128-1 ルーラル拾式番館2F	047-337-7896	
	船橋診療所 船橋市湊町2-8-9	047-433-5105	
	上田クリニック検診センター 浦安市猫実3-18-17	047-316-6006	
	新浦安虎の門クリニック 浦安市日の出2-1-5	047-381-2088	
	メディカルガーデン新浦安 浦安市日の出1-1-25	047-709-3800	
	化学療法研究所附属病院 市川市国府台6-1-14	047-375-1119	
	関東予防医学診療所 市川市欠真間2-17-7 青野ビル3F	047-358-2397	△
	聖光ヶ丘病院 柏市光ヶ丘団地2-3	04-7171-5801	
	柏厚生総合病院 柏市篠籠田617	04-7144-8868	
	平和台病院 予防医療センター 我孫子市布佐834-28	04-7189-1119	
	千葉西総合病院 松戸市金ヶ作107-1	047-384-8074	
	新東京クリニック 松戸市根本473-1 6F 健診センター	047-367-6670	
	東葛病院 地域健康管理室 流山市下花輪409 (注:5月より移転)	04-7158-9228	
	メディカルスクエア爽の杜クリニック 習志野市泰の杜2-1-1 泰の杜フォルテ2F	047-406-5000	
	浅井病院 健診部 東金市家徳38-1	0475-58-1407	
	鎌ヶ谷総合病院 鎌ヶ谷市初富929-6	047-498-8111	
	袖ヶ浦さつぎ台病院 袖ヶ浦市長浦駅前5-21	0438-60-7391	
	春日クリニック 健康管理センター 山武市木原202-10	0475-88-1110	▲
	山根病院 山武郡芝山町岩山2308	0479-70-8051	×
	アムス丸の内パレスビルクリニック 千代田区丸の内1-1-1 パレスビル4F	03-3211-1171	
	丸の内クリニック 千代田区丸の内1-62 新丸の内センタービルディング4F	03-5223-8822	
	榊原サビアタワークリニック 千代田区丸の内1-7-12 サビアタワー7F	03-5288-0610	
	東京クリニック 千代田区大手町2-2-1 新大手町ビル	03-3516-7187	
	有楽町電気ビルクリニック 千代田区有楽町1-7-1	03-3213-0091	
	日比谷国際クリニック 千代田区内幸町2-2-3	03-3503-3440	
	霞が関ビル診療所 千代田区霞が関3-2-5 霞が関ビル3F	03-3239-0017	
	コハシ文春ビル診療所 千代田区紀尾井町3-23 文藝春秋新館	03-3264-4673	×
	東都クリニック 千代田区紀尾井町4-1 ホテルニューオータニタワー2F	03-3239-0302	
	半蔵門病院 千代田区麹町1-10	03-3239-3355	
	HDC アトラスクリニック 千代田区一番町5-3-9 アトラスビル1F	03-3234-6911	
	日本テレビ通りクリニック 千代田区四番町7-6 日本テレビ四番町ビル4号館1F	03-3264-3588	
	ケイアイ飯田橋クリニック 千代田区飯田橋3-10-10 ガーデン・エア・タワー2F	03-3239-2777	
	九段クリニック 千代田区九段北1-9-5	03-3222-0071	
	結核予防会 第一健康相談所 総合健診センター 千代田区三崎町1-3-12	03-3292-9244	
	浜田病院 千代田区神田駿河台2-5	03-5280-1080	
	神田キリスト教診療所 千代田区神田小川町1-5-1	03-5283-8119	×
	小川町メディカルクリニック 千代田区神田小川町2-12 進興ビルB1	03-5848-4355	
	明和病院 千代田区神田須田町1-18	03-3251-0271	
	千代田朋仁クリニック 千代田区神田和泉町1-12-17	03-5825-6111	×
	ケイアイ秋葉原クリニック 千代田区神田松永町11 AT 第一ビル3F	03-3255-8755	

都道府県	健診機関名・所在地	電話番号	備考
東京都	神田クリニック 千代田区内神田2-4-1 神田メディカルビル	03-3252-0763	
	秋葉原メディカルクリニック 千代田区外神田1-16-9 朝風二号館ビル6F	03-3280-5877	
	アークヒルズクリニック 港区赤坂1-12-32 アーク森ビル3F	03-3505-5151	
	大星クリニック 港区赤坂2-9-11 オリックス赤坂2丁目ビルB1F	03-6426-5933	
	メディカルスクエア赤坂 港区赤坂2-17-17	03-3585-0365	
	永沢クリニック 港区赤坂3-5-2 サンヨー赤坂ビル2F	03-3583-6710	
	桜十字赤坂健診クリニック 港区赤坂3-21-13 ヒュリック赤坂ビル2F	03-6854-1220	
	東京ミッドタウンクリニック 港区赤坂9-7-1 ミッドタウンタワー棟6F	03-5413-0081	
	泉ガーデンクリニック 港区六本木1-6-3 泉ガーデンウイングB1F	03-6854-1220	
	城山ビルズクリニック 港区虎ノ門4-3-1 城山トラストタワー3F	03-6854-1220	
	シーエスケー・クリニック 港区新橋1-13-12	03-5157-5121	
	日比谷公園クリニック 港区新橋1-18-1 航空会館4F	03-3595-0783	
	労働医学研究会 新橋クリニック 港区新橋5-15-5	03-3434-5151	×
	芝健診センター 港区新橋6-19-21	03-3431-7491	
	セラヴィ新橋クリニック 港区西新橋2-39-3 SVAX 西新橋ビル	03-5408-8181	
	汐留シティセンターセントラルクリニック 港区東新橋1-5-2 汐留シティセンター3F	03-5568-8702	
	汐留ガーデンクリニック 港区東新橋1-8-2 カレッタ汐留B1	03-5537-8080	
	浜松町ハマサイトクリニック 港区海岸1-2-20 汐留ビルディング2F	03-5413-0049	
	汐留健診クリニック 港区浜松町1-17-10	03-3432-8888	
	芝パーククリニック 港区芝公園2-4-1 芝パークビルA館2階	03-3434-4485	×
	パークサイドクリニック 港区芝公園2-6-8 日本女子会館ビル2F	03-3434-7800	
	浜松町メディカルクリニック 港区芝大門2-3-11 芝清水ビル1F	03-6809-2152	
	鈴木胃腸消化器クリニック 港区芝5-27-1	03-3455-6188	
	JCHO 東京高輪病院 港区高輪3-10-11	03-3443-9555	
	古川橋病院 港区南麻布2-10-21	03-3453-5013	
	ライフプランニングセンター サテライトクリニック 港区三田3-12-12	03-3454-5068	
	メディカルインスペクションセンター 芝健診センター 港区芝浦3-18-17 東京港健保会館3F	03-5765-7171	
	品川シーズテラス健診クリニック 港区港南1-2-70 品川シーズテラス5F	03-3452-3382	
	同友会 品川クリニック 港区港南2-163 品川グランドセントラルタワー 1F	0120-331-358	
	東京・八重洲総合健診センター 中央区八重洲1-5-20 石塚八重洲ビル7F	03-3274-2861	×
	健診プラザ日本橋 中央区日本橋本町4-15-9 曾田ビル4F	03-3693-7240	
	三井タワークリニック 中央区日本橋室町2-1-1 日本橋三井タワー5F	03-3510-9945	
	中島クリニック 中央区日本橋兜町8-8	03-3669-0287	
	両国橋クリニック 中央区日本橋横山町4-14 マスダビル4F	03-3861-4589	×
	KKC ウエルネス東京日本橋健診クリニック 中央区日本橋箱崎町5-14 アルコ日本橋ビル1F	050-3541-2529	
	新日本橋石井クリニック 中央区日本橋小舟町8-6 新江戸橋ビル	03-3662-5901	
	ファーストメディカルクリニック 中央区日本橋小舟町15-17 日本橋協栄ビル	03-5643-3171	△
	浜町公園紙商健診クリニック 中央区日本橋浜町2-42-10 東京紙商健保会館 4F	03-5643-2300	
	イムス東京健診クリニック 中央区京橋1-1-5 セントラルビル7F	03-3548-2451	
	BOOCS ホリスティッククリニック 中央区銀座3-4-1 大倉別館4F	03-5159-7151	
	銀座富士クリニック 中央区銀座4-11-2 丸正ビル2F	03-3542-8371	
	銀座医院 健康管理センター 中央区銀座4-12-15 歌舞伎座タワー 16F	03-3541-3340	
	白金会 銀座健診センター 中央区銀座8-9-11 天國ビル6F	03-6274-6170	
	東京中央卸売市場診療所 中央区築地5-2-1	03-3547-8894	×

※ 備考欄の記号は右記のとおりです [♡=女性専用 ○=ドックのみ ×=ドック不可 □=一般不可 ▲=巡回のみ △=巡回による一般・生活のみ]

都道府県	健診機関名・所在地	電話番号	備考
東京	築地クリニック 中央区築地6-25-10 築地センタービル3F	03-3549-6662	
	中央みなとクリニック 中央区明石町8-1 聖路加ガーデン2F	03-5565-9955	
	東京ダイヤビルクリニック 中央区新11-28-25 東京ダイヤビルディング1F	03-5413-0048	
	日本健康管理協会 新宿健診プラザ 新宿区歌舞伎町2-31-12	03-3209-0212	
	ヒロオカクリニック健診センター 新宿区新宿2-5-12 フォーキャスト新宿アヴェニュー3F	03-3225-1720	
	御苑前クリニック予防医学研究所 新宿区新宿2-1-11 御苑スカイビル2F	03-3357-2276	
	幸楽メディカルクリニック 新宿区新宿1-8-11 新宿すこやかプラザ1F	03-3355-0282	
	新宿追分クリニック 新宿区新宿3-1-13	03-5363-3334	
	フィオーレ健診クリニック 新宿区新宿7-26-9	03-5287-6217	
	新宿センタービルクリニック 新宿区西新宿1-25-1 新宿センタービル5F	03-3346-1151	
	新宿野村ビルクリニック 新宿区西新宿1-26-2 新宿野村ビル5F	03-3348-8781	
	新宿副都心クリニック 新宿区西新宿2-1-1 新宿三井ビル4F	03-3344-4746	×
	プラザ30階クリニック 新宿区西新宿2-2-1 京王プラザホテル本館30F	03-5323-4330	
	新宿NSビルクリニック 新宿区西新宿2-4-1 新宿NSビル4F	03-3343-3511	
	橋樑記念クリニック 新宿区西新宿2-6-1 新宿住友ビル6F	03-3344-6666	
	総合健診センターヘルチェックレディース新宿 新宿区西新宿2-7-1 小田急第一生命ビル26F	03-3345-7766	♡
	総合健診センターヘルチェック 新宿西口センター 新宿区西新宿3-2-4 新和ビルディング7F	03-3345-7766	
	金内メディカルクリニック 新宿区西新宿7-5-25 西新宿木村ビルディング2F	03-3365-5521	
	JCHO 東京山手メディカルセンター 新宿区百人町3-22-1	03-3364-0251	
	高戸橋クリニック 新宿区高田馬場2-5-24 メゾンドール高田馬場1F	03-3200-3060	
	西早稲田クリニック 新宿区西早稲田2-21-16	03-3232-6465	
	神楽坂 岡田診療所 新宿区矢来町28	03-5228-2191	×
	ケイアイクリニック 新宿区四谷1-20-23	03-5269-2111	
	東京都予防医学協会 新宿区市谷砂土原町1-2	03-3269-1141	
	ゲートシティ大崎 メディカルクリニック 品川区大崎1-11-1 ゲートシティ大崎ウエストタワー4F	03-5437-5874	
	進興クリニック 品川区大崎2-1-1 Think Park Tower 3F	03-5408-8181	
	目黒メディカルクリニック 品川区上大崎3-11-18	03-3280-5877	
	北品川クリニック 予防医学センター 品川区北品川1-28-15	03-3474-1351	
	品川シーサイドセントラルクリニック 品川区栗山4-12-6 日立ソリューションスタワーB 1F	03-3458-2121	
	テーオーシービル診療所 品川区西五反田7-22-17	03-3494-2491	
	オーバルコート健診クリニック 品川区東五反田2-17-1 オーバルコート大崎マークウエスト14F	03-5408-8181	
	全日本労働福祉協会 旗の台健診センター 品川区旗の台6-16-11	03-3783-9411	
	渋谷コアクリニック 渋谷区渋谷1-9-8 朝日生命宮益ビル3F	03-3498-2111	
	メディカルクッキング渋谷 渋谷区渋谷3-29-17	03-5778-2905	×
	渋谷ウエストヒルズクリニック 渋谷区道玄坂1-12-1 渋谷マークシティウエスト11F	03-5459-4015	
	聖仁会診療所 渋谷区桜丘町2-9 カサヤビル	03-5428-9410	×
	クロス病院 渋谷区幡ヶ谷2-18-20	03-3376-6450	
	久野マインズタワークリニック 渋谷区代々木2-1-1 新宿マインズタワー2F	0120-715-907	
	林クリニック 渋谷区代々木2-10-8 ケイアイ新宿ビル8F	03-3370-5100	
	東京勤労者医療会 代々木病院 渋谷区千駄ヶ谷1-30-7	03-3478-7038	
	フェニクスメディカルクリニック 渋谷区千駄ヶ谷3-41-6	0120-063-063	
	日本健康増進財団 恵比寿健診センター 渋谷区恵比寿1-24-4	03-5420-8015	
	恵比寿ガーデンプレイスクリニック 渋谷区恵比寿4-20-3 恵比寿ガーデンプレイスタワー3F	03-6854-1515	
	MY メディカルクリニック 渋谷区宇田川町20-17 NOF 渋谷公園通りビル5F	03-6452-5101	

都道府県	健診機関名・所在地	電話番号	備考
東京	古藤クリニック 中野区中野2-13-23 岡デンタルビル2F	03-3229-6582	
	中野共立病院附属健診センター 中野区中野5-45-4	03-3386-9106	
	弥生診療所 中野区弥生町2-25-13 永島第一ビル	03-3380-2241	×
	河北総合病院 健診センター 杉並区高円寺南4-27-12 三井住友銀行高円寺ビル6・7F	03-5377-2511	
	清川病院 杉並区阿佐谷南2-31-12	03-3312-0151	×
	城西病院 予防医学本部 健診センター 杉並区上荻2-42-11	03-3390-6910	
	労働衛生協会 杉並区高井戸東2-3-14	03-3331-2251	
	シグマクリニック 世田谷区下馬5-41-21	03-5481-0226	
	駒沢診療所 駒沢健康管理センター 世田谷区上馬4-5-8	03-3424-8562	
	幸野メディカルクリニック 世田谷区祖師谷3-30-28	03-3483-8976	
	牧田総合病院 人間ドック健診センター 大田区西蒲田4-29-1	03-3751-3580	
	JCHO 東京蒲田医療センター 大田区南蒲田2-19-2	03-5744-3268	
	名和医院 大田区大森本町2-25-28	03-5767-6290	
	イギア・ウィメンズクリニック池上 大田区池上3-40-3 パラッショ池上1F	03-3753-2293	♡
	東海渡井クリニック 大田区東海3-2-1 大田市車務棟2F	03-5492-2711	
	近藤記念医学財団 富坂診療所 文京区本郷1-33-9	03-3814-2661	
	カスガメディカルクリニック 文京区本郷4-24-8 春日タワービル5F	03-5689-8211	
	山田胃腸科外科医院総合健診センター 文京区春日1-16-10	03-3821-3381	
	同友会 春日クリニック 文京区小石川1-12-16 小石川TGビル5F	03-3816-5840	
	大塚北口眼科・健康管理クリニック 豊島区北大塚2-6-12	03-3940-5689	
	アーバンハイツクリニック 豊島区巣鴨1-16-2 アーバンハイツ巣鴨B棟	03-3946-6721	
	育生舎 山口病院 豊島区西巣鴨1-19-17	03-3915-5885	
	浩生会スズキ病院 健診センター 練馬区栄町7-1	03-3557-3003	
	愛誠病院 健康管理センター 板橋区加賀1-3-1	03-3961-5125	
	労働保健協会 板橋区南町9-11	03-3530-2132	
	新宿追分クリニック 板橋分院 板橋区小茂根3-13-1	03-3973-0625	
	イムス板橋健診クリニック 板橋区小豆沢2-23-15	03-3967-1515	
	富士見病院 板橋区大和町14-16	03-3962-2431	
	エヌ・ケイ・クリニック 足立区綾瀬3-7-15	03-3620-2034	
	東京北部病院 足立区江北6-24-6	03-3854-3181	
	昭愛会 水野クリニック 足立区西新井6-31-15	03-3898-9380	
	東京洪誠病院 足立区西新井栄町1-17-25	03-5888-9880	
	井口病院 足立区千住2-19	03-3881-2470	
	梅田診療所 足立区梅田8-12-10	03-5681-5020	×
	北部セントラル病院 北区赤羽1-38-5	03-3902-2131	
	健診会 東京メディカルクリニック 北区滝野川6-14-9	03-5980-0850	
	慈光会 八木病院 北区東十条4-14-8	03-5902-5400	
	亀有メディカルクリニック 葛飾区亀有3-26-1 イトヨーカード リリオ館6階	03-6231-2905	
	葛飾健診センター 葛飾区立石2-36-9	03-3693-7676	
	KBメディカルドック 荒川区町屋1-1-9 メディカルセンター Medium 町屋4F	03-3895-8808	
	JCHO 東京城東病院 江東区亀戸9-13-1	03-3637-0945	
	日健クリニック 江東区亀戸6-56-15 3階	03-3638-3155	
	篠宮クリニック 江東区森下1-5-10 篠宮ビル	03-3631-6393	×
	テレコムセンタービルクリニック 江東区青島2-5-10 テレコムセンタービルWEST3F	03-5500-3090	

都道府県	健診機関名・所在地	電話番号	備考
東京	東京イースト21クリニック 江東区東陽6-3-2 東京イースト21内イーストタワー2F	03-5632-3821	
	大手町さくらクリニック in 豊洲 江東区豊洲3-2-20 豊洲フロント2F	03-6219-5688	
	協和メディカルクリニック 江東区北砂2-15-40	03-3648-4166	
	日本予防医学協会 ウェルビーイング毛利 江東区毛利1-19-10 江間忠錦糸町ビル5F	03-3635-5711	
	深川ギザリアクリニック 江東区木場1-5-25 深川ギザリアタワー-S棟3F	03-5653-3502	
	東西線メディカルクリニック 江東区門前仲町1-4-8 9F	03-3643-0077	
	浅草クリニック 台東区浅草4-11-6	03-3876-3600	
	哺育会 浅草病院 台東区東浅草1-10-12	03-3876-1711	
	オリエンタル上野健診センター 台東区上野1-20-11 鈴乃屋ビルB1	03-5816-0720	
	愛誠病院 上野クリニック 台東区東上野2-18-6	03-3834-3518	
	永寿総合病院 総合健診・予防医療センター 台東区東上野3-3-3 プラチナビル2F	03-3833-7351	
	鶯谷健診センター 台東区根岸2-19-19	03-3873-9161	
	第二臨海クリニック 江戸川区西葛西7-28-8	03-5658-3558	
	京橋健診センター 江戸川区南篠崎町2-40-3	03-3677-8121	
	3Sメディカルクリニック 墨田区江東橋2-19-7 富士ソフトビル15F	03-5624-5320	
	健診プラザ両国 墨田区両国4-25-12 2F	0120-489-231	
	むさし野クリニック 武蔵野市吉祥寺本町1-10-3	0422-21-1411	
	まつもとファミリークリニック 武蔵野市境南町2-9-3 大矢ビル2F	0422-39-5315	
	にしくほ診療所 武蔵野市緑町2-1-40	0422-50-2825	
	立川中央病院附属 健康クリニック 立川市柴崎町3-14-2 BOSEN4F	042-526-3222	
	多摩健康管理センター 立川市錦町3-7-10 多摩石油会館2F	042-528-2011	
	立川北口健診館 立川市曙町2-37-7 コアシティ立川ビル9F	042-521-1212	
	ジェイタワークリニック 府中市日鋼町1-1 Jタワー	042-330-7318	○
	調布東山病院 ドック・健診センター 調布市小島町2-32-17	042-481-5515	
	調布病院 調布市下石原3-45-1	042-484-2626	
	小金井つるかめクリニック 小金井市本町6-14-28-301	042-386-3757	
	八王子健康管理センター 八王子市明神町4-30-2	042-648-1621	
	仁和会総合病院 八王子市明神町4-8-1	042-644-3721	×
	孫田クリニック 八王子市旭町6-6 ビオスビル5F	0426-27-1175	
	メテオインフォメーションセンター 八王子健診センター 八王子市石川町2975-22	042-644-6060	
	田村クリニック健診室 多摩市落合1-32-1 多摩センターペパビル	042-311-5310	
	町田胃腸病院 町田市旭町1-17-21	042-726-6511	
	原町田診療所 町田市原町田4-17-11	042-722-6665	
	ふれあい町田ホスピタル 町田市小山ヶ丘1-3-8	042-798-1121	×
	あけぼの病院 健診部 町田市中町1-23-3	042-728-4010	
	あきる台病院 あきる野市秋川6-5-1	042-559-5449	
	武蔵野総合クリニック 清瀬市元町1-8-30	042-497-8571	
	結核予防会 複十字病院 清瀬市松山3-1-24	0424-91-4712	
	羽村三慶病院 羽村市羽24207	042-570-1130	
	東京西徳洲会病院 昭島市松原町3-1-1	042-500-6622	
	うしお病院 昭島市武蔵野2-7-12	042-541-5423	×
	新町クリニック健康管理センター 青梅市新町3-53-5	0428-31-5301	
	英世会クリニック万願寺画像診断センター 日野市万願寺1-19-7	042-589-2231	
	日の出ヶ丘病院 西多摩郡日の出町大久野310	042-588-8666	

都道府県	健診機関名・所在地	電話番号	備考	都道府県	健診機関名・所在地	電話番号	備考	都道府県	健診機関名・所在地	電話番号	備考
神奈川県	アムスランドマーククリニック 横浜市西区みなとみらい2-21-1 ランドマークタワー7F	045-222-5588		神奈川県	藤沢総合健診センター 藤沢市鶴沼橋1-17-11	0466-23-3211		福井県	JA福井県農業会館診療所 福井市大手3-2-18	0776-27-8291	
	総合健診センターヘルチェック 横浜西口センター 横浜市西区北幸1-11-15 横浜STビル3F	045-453-1150			湘南藤沢済洲会病院 人間ドック健診センター 藤沢市辻堂神台1-5-1	0466-35-1360			山梨県厚生連 健康管理センター 甲府市飯田1-1-26	0120-285-592	□
	総合健診センターヘルチェックレディース横浜 横浜市西区北幸1-4-1 横浜天理ビル23F	045-453-1150	♡		御所見総合クリニック 藤沢市彌郷188	0466-47-0543	×		甲府市医師会 健康管理センター 甲府市幸町14-6	055-226-6382	
	総合健診センターヘルチェック ファーストプレイス横浜 横浜市西区高島2-7-1 ファーストプレイス横浜6F	045-453-1150			倉田メディカルサポートクリニック 平塚市四之宮2-7-8	0463-27-1001			甲府城南病院 甲府市上町753-1	055-241-5811	
	コンフォート病院 横浜市西区平沼2-8-25	045-313-8080			神奈川県労働衛生福祉協会 大和健診事業部 大和市大和東3-10-18	046-262-8155	×		JCHO 山梨病院 甲府市朝日3-11-16	055-252-8831	
	神奈川県結核予防会 かながわクリニック 横浜市中区元浜町4-32 県民共済馬車道ビル3F・4F	045-201-8521			新潟県健康管理協会 新潟市中央区新光町11-1	025-283-3939			石和温泉病院 クアハウス石和 笛吹市石和町八田330-5	055-263-7071	
	神奈川県予防医学協会 横浜市中区日本大通58	045-641-8502			新潟県労働衛生医学協会附属 集団検診センター 新潟市中央区川岸町1-39-5	025-370-1960	×		大月市立中央病院 健診センター 大月市大月町花咲1225	055-422-1251	
	ふれあい横浜ホスピタル健康管理センター 横浜市中区万代町2-3-3	045-662-2489			新潟県労働衛生医学協会附属 新潟健康増進センター 新潟市中央区川岸町1-47-7	025-370-1970			峡南医療センター 富士川病院 南巨摩郡富士川町畷沢340-1	0556-22-7122	
	横浜日吉健診センターMEDOC 横浜市港北区日吉2-9-3	045-565-0752			新潟県保健衛生センター 新潟市中央区川岸町2-11-11	025-267-6328	×		山梨赤十字病院 南都留郡富士河口湖町船津6663-1	0555-72-2223	
	新横浜メディカルサテライト 健診センター 横浜市港北区新横浜2-5-11 金子第一ビル4F	045-471-3855			新潟県労働衛生医学協会附属 プラカ健康増進センター 新潟市中央区天神1-1 プラカ3 5F	025-370-1960			長野中央病院 長野市西鶴賀町1570	026-234-3234	
	船員保険健康管理センター 横浜市保土ヶ谷区釜台町43-2	045-335-2261		健康医学予防協会 新潟市中央区紫竹山2-6-10	025-245-1111		愛和病院 長野市鶴賀七瀬中町1044-2	026-217-3991			
	サヴァイクリニック 横浜市保土ヶ谷区川島町1225-1	045-383-2633		新潟県労働者医療協会 下越病院 新潟市秋葉区東金沢1459-1	0250-21-2600		長野県健康づくり事業団 長野市福里町田牧2006-1	026-286-6400			
	神奈川県労働衛生福祉協会 神奈川総合健診センター 横浜市保土ヶ谷区天王寺2-44-9	046-262-8155		新潟県労働衛生医学協会附属 新津成人病検診センター 新潟市秋葉区程島2009	025-370-1960		全日本労働福祉協会 長野県支部 長野市大字大豆島字中之島3223	026-222-5111	△		
	横浜鶴ヶ峰病院 横浜市旭区川島町1764	045-370-5270		新潟県労働衛生医学協会附属 岩室健康増進センター 新潟市西蒲区岩室温泉772-1	0256-82-1200		相澤健康センター 松本市本庄2-5-1	026-334-6360			
	横浜鶴ヶ峰病院付属健診クリニック 横浜市旭区鶴ヶ峰2-82-1 ココロット鶴ヶ峰5F	045-370-5270		新潟県労働衛生医学協会附属 岩室成人病検診センター 新潟市西蒲区橋本143-1	0256-82-1200		丸の内病院 健診センター 松本市渚1-7-45	0263-28-0055			
	金沢病院 金沢健診クリニック 横浜市金沢区泥亀2-11-3(注:5月より移転)	045-786-0915		新潟県労働衛生医学協会 新潟ウエルネス 新潟市西区北場1185-3	025-370-1960		松本市医師会医療センター 松本市城西2-2-7	0263-35-4997			
	金沢病院 福浦健診クリニック 横浜市金沢区福浦2-14-25	045-786-9724	×	長岡中央総合病院 中央健診センター 長岡市川崎町2041	0258-35-3700		長野県労働基準協会連合会 松本健診所 松本市神林小坂道7107-55	0263-40-3911	×		
	清水橋クリニック 横浜市港南区日野中央1-19-4	045-847-5533		新潟県労働衛生医学協会附属 アクアール長岡健康増進センター 長岡市新陽2-5-1 アクアール長岡2F	0258-47-5811		中部公衆医学研究所 飯田市高羽町6-2-2	0265-24-1505			
	横浜総合健診センター 横浜市神奈川区金港町3-1 コンカード横浜20F	045-461-1230		健康医学予防協会 長岡健康管理センター 長岡市千秋2-229-1	0258-28-3666		千曲中央病院 千曲市大字杭瀬下58	026-273-1725	×		
	総合健診センターヘルチェック 横浜東口センター 横浜市神奈川区金港町6-20 善仁会金港町ビル2F	045-453-1150		新潟県労働衛生医学協会附属 柏崎検診センター 柏崎市大久保1-3-7	0257-22-5665	×	桔梗ヶ原病院 塩尻市宗賀1295	0263-54-0055			
	新横浜リハビリテーション病院 横浜市神奈川区菅田町2628-4	045-474-5211	×	新潟県労働衛生医学協会附属 吉田検診センター 燕市吉田東栄町36-20	0256-82-1200	×	労働衛生協会 長野県支部 上伊那郡辰野町大字辰野1477-6	0266-41-3018			
	済生会神奈川県病院 予防医療センター 横浜市神奈川区富家町6-6	045-432-1117		新潟県労働衛生医学協会附属 燕検診センター 燕市東太田字杉名田6857 産業安全衛生会館内	0256-82-1200	×	岐阜赤十字病院 健診室 岐阜市岩倉町3-36	058-231-2266			
	日本健康倶楽部横浜支部診療所 横浜市瀬谷区瀬谷4-5-31 シルバープラザビル2F	045-442-6321		新潟県労働衛生医学協会附属 小出検診センター 魚沼市小出島1240-13	025-752-6196		笠松病院 岐阜市中野3-11	058-276-2881			
	横浜新緑総合病院 横浜市緑区十日市場町1726-7	045-984-3003		小千谷総合病院 健診センター 小千谷市本町1-13-33	0258-83-3600		ぎふ総合健診センター 岐阜市日置江4-4-7	058-279-3399			
	長津田厚生総合病院 横浜市緑区長津田4-23-1	045-981-1205		三条総合病院 三条市塚野目5-1-62	0256-32-1131		操健康クリニック 岐阜市藪田南1-4-20	058-276-3131			
	川崎健診クリニック 川崎市川崎区駅前本町10-5 クリエ川崎8F	044-511-6116	×	新潟県労働衛生医学協会附属 三条検診センター 三条市塚野目2-5-10	0256-82-1200	×	高山赤十字病院 健診センター 高山市天満町3-11	0577-32-1111			
	日本鋼管病院 川崎市川崎区鋼管通1-2-1	044-333-6674		新潟県労働衛生医学協会附属 十日町検診センター 十日町市春日町113	025-752-6196		大垣徳洲会病院 大垣市林町6-85-1	0584-84-2015			
	高津中央クリニック 川崎市高津区溝口1-16-3	044-822-1278		上越地域総合健康管理センター 上越市春日野1-2-33	025-524-7111		JCHO 可児とうのう病院 可児市土川1221-5	0574-25-3115			
	KSPクリニック 川崎市高津区坂戸3-2-1 かながわサイエンスパーク西棟5F	044-829-1153		新潟県労働衛生医学協会附属 佐渡検診センター 佐渡市真野536	0259-55-3175		岐阜厚生病院 山県市高富1187-3	0581-22-1811			
	京浜保健衛生協会 川崎市高津区上作延811-1	044-330-4565		北陸予防医学協会 富山市西二保277-3	076-436-1238		岐阜県産業保健センター 多治見市東町1-9-3	0572-22-0115			
	川崎みどりの病院 川崎市麻生区王禅寺1142	044-955-1611		友愛健康医学センター 富山市婦中町中名1554-17	076-466-5544		岐阜健康管理センター 美濃加茂市西町1-292	0574-25-2555			
	新百合ヶ丘総合病院 川崎市麻生区古沢字都古255	044-322-0633		横田病院 富山市中野新町1-1-11	076-425-2800	×	サンライズクリニック 羽島郡岐南町野中3-220	058-247-3307			
	いしだクリニック 川崎市麻生区百合丘2-7-1	044-959-5944		富山市医師会健康管理センター 富山市経堂4-1-36	076-422-4811		池田病院 健康管理センター 駿東郡長泉町本宿411-5	055-986-8600			
アルファメディッククリニック 川崎市幸区堀川町580-16 川崎テックセンター8F	044-511-6116		日本健康倶楽部北陸支部 富山市二町4-3-1	076-461-3677		静岡県結核予防会 静岡市葵区南瀬名町6-20	054-261-2512				
相模原総合健診センター 相模原市中央区淵野辺3-2-8	042-753-3301		高重記念クリニック予防医療センター 富山市元町2-3-20	076-420-6682		静岡市静岡医師会健診センター MEDIO 静岡市葵区泉服町1-20 泉服町タワー2F	054-273-1921				
JCHO 相模野病院 相模原市中央区淵野辺1-2-30	042-751-1265		北陸予防医学協会 高岡総合健診センター 高岡市金屋本町1-3	0766-24-3221		聖隷静岡健診クリニック 静岡市葵区黒金町55番地 静岡交通ビル	0120-283-170				
ヘルス・サイエンス・センター 相模原市南区相模大野3-3-2401	042-740-6200		JCHO 金沢病院 金沢市沖町ハ-15	076-251-1113	×	静岡厚生病院 静岡市葵区北番町23	054-272-1466				
JA 健康管理センターあつぎ 厚木市酒井3132	046-229-3731	×	石川県予防医学協会 金沢市神野町東115	076-249-7222		聖隷健康サポートセンター Shizuoka 静岡市駿河区曲金6-8-5-2	0120-283-170				
東名厚木メディカルサテライトクリニック 厚木市船子224	046-229-1937		北國クリニック 金沢市南町2-1 北国新聞会館3F	076-232-6723		静岡県産業労働福祉協会 静岡市駿河区下川原6-8-1	054-258-4855				
ヘルスケアクリニック厚木 厚木市中町3-6-17	046-223-1150		南ヶ丘病院 金沢市馬替2-125	076-298-3366		聖隷予防検診センター 浜松市北区三方原町3453-1	0120-938-375				
仁厚会病院 厚木市中町3-8-11	046-221-5979		金沢有松病院 金沢市有松5-1-7	076-242-2111		聖隷健康診断センター 浜松市中区住吉2-35-8	0120-938-375				
優和会 湘南健康管理センター 横須賀市追浜東町3-53-12	046-867-2877		福井県予防医学協会 福井市和石2-1006	0776-23-2777		静岡県予防医学協会 西部検査所附属診療所 浜松市東区下田町951	0120-012-195	×			
額田記念病院 鎌倉市大町4-6-6	0467-25-1231		福井県労働衛生センター ふくい総合健康プラザ 福井市日光1-3-10	0776-25-2206		すずかけセントラル病院 浜松市南区田尻町120-1	0120-771-804				
康心会 湘南健康管理クリニック 茅ヶ崎市茅ヶ崎2-2-3	0467-86-6570		福井厚生病院 福井市下六条町201	0776-41-7130		十全記念病院 浜松市浜北区小松1700	053-586-1115				

※ 備考欄の記号は右記のとおりです [♡=女性専用 ○=ドックのみ ×=ドック不可 □=一般不可 ▲=巡回のみ △=巡回による一般・生活のみ]

都道府県	健診機関名・所在地	電話番号	備考	都道府県	健診機関名・所在地	電話番号	備考	都道府県	健診機関名・所在地	電話番号	備考
静岡	富士病院 御殿場市新橋1784	0550-83-6843		愛知	名古屋セントラルクリニック 名古屋南区千竜通7-16-1	052-821-0090		大阪	宇治武田病院 健診センター 宇治市宇治里尻36-26	0774-25-2072	
	御殿場石川病院 御殿場市深沢1285-2	0550-83-1987			守山内科・守山健康管理センター 名古屋守山区新守山901	052-791-4877			京都工場保健会 宇治健診センター 宇治市広野町成田1-7	075-823-0530	
	フジ虎ノ門健康増進センター 御殿場市川島田1067-1	0550-89-5851			豊橋元町病院 健康管理センター 豊橋市南大清水町字元町205	0532-26-1120			学研都市病院 相模郡精華町精華台7-4-1	0774-98-2123	
	リハビリテーション 中伊豆温泉病院 伊豆市上白岩1000	0558-83-3340			岡崎市民生会はるさき健診センター 岡崎市針崎町字春咲1-3	0120-489-545			オリエンタル労働衛生協会 大阪支部 メディカルクリニック 大阪市中央区久太郎町1-9-26 船場ISビル2F	06-6266-6440	
	伊豆保健医療センター 伊豆の国市田京270-1	0558-76-6820			富田病院 岡崎市本宿町字南中町32	0564-48-2432			安田クリニック 大阪市中央区心斎橋筋1-4-7	06-6252-7010	
	聖隷沼津健康診断センター 沼津市本字下一丁田895-1	055-962-9882			一宮西病院健診センター 一宮市開明字平1	0586-48-0088			福慈クリニック 大阪市中央区東心斎橋1-12-20	06-6251-1789	
	東海検診センター 沼津市新沢田町8-7	055-922-1159	×		山下病院 一宮市中町1-3-5	0586-46-1520			関西医科大学 天満橋総合クリニック 大阪市中央区大手前1-7-31 OMMビル3F	06-6943-2260	
	西焼津健診センター 焼津市三ヶ名330-4	054-620-6085			瀬戸健康管理センター 瀬戸市共栄通1-48	0561-82-6194			新長堀診療所 大阪市中央区島之内1-11-18	06-6251-0501	
	静岡県予防医学協会 藤枝健診センター 藤枝市善左衛門2-11-5	054-636-6461	×		半田市医師会健康管理センター 半田市神田町1-1	0569-27-7887			大阪府結核予防会 大阪総合健診センター 大阪市中央区道徳4-6-5	06-6202-6667	
	静岡県予防医学協会 総合健診センター・ヘルスポート 藤枝市善左衛門2-19-8	0120-39-6460			ユリクリニック健診センター 豊川市御津町西方広田49	0533-76-3220			心斎橋クリニック 大阪市中央区南船場3-12-12 心斎橋プラザビル本館5F	06-6243-0117	
	新富士病院 富士市大淵3900	0545-36-2211	×		しらゆりクリニック健診センター 豊川市大塚町77	0533-95-7878			飯島クリニック 大阪市中央区南船場3-5-11 りそな心斎橋ビル5F	06-6243-5401	
	共立蒲原総合病院 富士市中之郷2500-1	0545-81-3324			愛知集団検診協会 愛知健診所 津島市藤里町2-3-1	0567-26-7328			m・oクリニック 大阪市中央区難波2-2-3 御筋筋グランドビル11F	06-6210-3121	
	富士いきいき病院 富士市天間1640-1	0545-73-1911			小林記念病院健康管理センター 碧南市新川町3-8-8	0566-41-6548			春次医院 大阪市中央区博労町2-6-1	06-6245-1251	
	機原総合病院 牧之原市細江2887-1	0548-22-1131			中野胃腸病院 豊田市駒新町金山1-1-2	0565-57-3366			朋愛会 淀屋橋健診プラザ 大阪市中央区伏見町4-1-1 明治安田生命大阪御堂筋ビル4F	06-6232-7770	
	エルスメディケア名古屋 名古屋市中区栄2-1-1 日土地名古屋ビル3F	052-737-6500	◇		豊田健康管理クリニック 豊田市竜神町新生151-2	0565-27-5550			日本予防医学協会 ウェルビーイング南森町 大阪市北区西天満5-2-18 三共ビル東館5F	06-6362-9063	
	名古屋東栄クリニック 名古屋市中区栄2-11-25	052-201-1111			刈谷豊田総合病院 健診センター 刈谷市住吉4-5-15	0566-25-8182			健昌会 近畿健診センター 大阪市北区西天満5-9-3 アルビル本館2F	06-6365-1655	
	スカイル内科・スカイル健康管理センター 名古屋市中区栄3-4-5 栄スカイルビル11F	052-241-8200			アイエムクリニック・安城 安城市篠目町1-11-16	0566-91-2065			革新クリニック 大阪市北区大淀中1-1-8 梅田スカイビルタワーイースト7F	06-6440-5001	
	葛谷クリニック 名古屋市中区栄4-17-20	052-261-3700			三河安城クリニック 安城市相生町14-14	0566-75-7515			アプローズタワークリニック 大阪市北区茶屋町19-19	06-6377-5620	
	栄エンゼルクリニック 名古屋市中区栄5-4-12	052-238-0323			オリエンタル蒲郡健診センター 蒲郡市海陽町2-2	0533-59-7171			桜橋渡辺病院附属駅前第三ビル診療所 大阪市北区梅田1-1-3 1800 大阪駅前第三ビル18F	06-6348-0411	
	恒吉クリニック 名古屋市中区丸の内2-18-11 第46KTビル1F	052-231-3256			小牧第一病院 小牧市中央5-39	0568-71-4390			関西労働保健協会 アクティブ健診センター 大阪市北区梅田3-1-1 サウスゲートビル17F	06-6345-2210	
中日病院 健診センター 名古屋市中区丸の内3-12-3	0120-37-5276	□	中京サテライトクリニック 豊明市番掛町石畑180-1	0562-93-8222		船員保険大阪健康管理センター 大阪市港区築港1-8-22	06-6576-1011				
加藤内科胃腸科 名古屋市中区丸の内3-16-16	052-962-3585		東海予防医学クリニック 日進市栄2-605	0561-72-5031	△	JCHO 大阪みなと中央病院 大阪市港区築港1-8-30	06-6599-0271				
奥田クリニック健診センター 名古屋市中区錦1-4-28	052-387-8166		予防医学推進・研究センター 日進市折戸町西田面110	0561-73-3030		多根クリニック 大阪市港区弁天1-2 オーク2番街6F	06-6577-1881				
日本予防医学協会 ウェルビーイング栄 名古屋市中区新栄町1-3 日丸名古屋ビルB1	052-950-3707		小野クリニック あま市小路3-9-6	052-445-2221		健昌会 淀川健康管理センター 大阪市淀川区十三本町1-1-9	06-6303-7281				
KKC ウェルネス名古屋健診クリニック 名古屋市中区栄2-10-19 名古屋商工会議所ビル11F	052-331-2325	×	和合セントラルクリニック 愛知県東郷町大字春木字白土1-1884	052-821-0090		那須クリニック 大阪市淀川区西中島4-4-21	06-6308-3909				
公衆保健協会 名古屋市中村区黄金通2-45-2	052-481-2161		KKC ウェルネス三重健診クリニック 津市あつたが4-1-3	059-253-7426		KKC ウェルネス新大阪健診クリニック 大阪市淀川区西中島6-1-1 新大阪プライムタワー7F	050-3541-2262				
名古屋公衆医学研究所 名古屋市中村区長坂町4-23	052-412-3111		津健康クリニック 津市観音寺町799-7	059-226-0456		大阪西クリニック 大阪市西区南堀江3-15-26	06-6539-0800	×			
ライブ健康クリニック 名古屋市中村区道下町2-26	052-486-6875		四日市健診クリニック 四日市市生桑町菰池450-3	0593-30-7722		朋愛病院 大阪市東成区大今里1-25-11	06-6973-3218	×			
国際セントラルクリニック 名古屋市中村区那古野1-47-1	052-561-0633		JCHO 四日市羽津医療センター 四日市市羽津山町10-8	059-331-1211		育和記念病院 大阪市生野区巽北3-20-29	06-6758-8000				
大名古屋ビルセントラルクリニック 名古屋市中村区名駅3丁目28-12 大名古屋ビルディング9F	052-821-0090		松原厚生病院 松阪市久保町1927-2	0598-29-1311		健昌会 福島健康管理センター 大阪市福島区玉川12-12-16	06-6441-6848				
名古屋ステーションクリニック 名古屋市中村区名駅4-6-17 名古屋ビルディング8F	052-551-6663		KKC ウェルネス栗東健診クリニック 栗東市小野501-1	050-3541-2261		KKC ウェルネスなほ健診クリニック 大阪市浪速区難波中1-10-4 南海野村ビル10F	050-3541-2263				
全日本労働福祉協会 東海診療所 名古屋市中村区名駅南1-24-20 名古屋三井ビルディング新館3F	052-582-0751		滋賀保健研究センター 野洲市永原上町664	0120-35-9997		コーナンメディカル鳳総合健診センター 堺市西区鳳東町4-401-1	072-260-5555				
名駅前診療所保健医療センター 名古屋市中村区名駅南2-14-19 住友生命名古屋ビル2F	052-581-8406		KKC ウェルネスひこね健診クリニック 彦根市古沢町181 近江鉄道ビル2F	050-3541-2265		関山診療所 吹田市江坂町4-10-1	06-6386-1651				
オリエンタル労働衛生協会 オリエンタルクリニック 名古屋市中村区今池1-8-4	052-732-2200		大和健診センター 京都市中京区烏丸通御池下丸虎屋町577-2	075-256-4141		一翠会千里中央健診センター 豊中市新千里東町1-5-3 千里朝日阪急ビル3F	06-6872-5516				
東山内科・東山健康管理センター 名古屋市中村区東山通5-10-3	052-781-2112		四条烏丸クリニック 京都市中京区手洗水町652	075-241-3577		北摂クリニック 茨木市大池1-10-37	072-633-3313				
名古屋医師会健診センター 名古屋市中区葵1-18-14	052-937-8425		京都予防医学センター 京都市中京区西ノ京左馬寮町28番地	075-811-9131		サンタマリア病院 茨木市新庄町13-15	072-627-3459				
中部健康管理センター 名古屋市中区代官町34-25	052-979-5010		京都工場保健会 総合健診センター 京都市中京区西ノ京北壱井町67	075-823-0530		いはいん医療生活協同組合 みい診療所 寝屋川市三井南町20-17	072-835-0600				
総合上飯田第一病院 名古屋市中区上飯田北町2-70	052-991-3111		武田病院健診センター 京都市下京区小橋通西河原東入小橋町608 日本生命三誓ビル3F	075-746-5100		いはいん医療生活協同組合 みどり診療所 門真市城垣町2-3-3	072-882-1118				
愛知健康増進財団 名古屋市中区清水1-18-4	052-951-3919		西村診療所 京都市下京区東塩小路町901 ホテルグランヴィア京都3F	075-365-3339		愛仁会総合健康センター附属診療所 高槻市幸町4-3	072-692-9291				
ひまわりクリニック 名古屋市中区則武新町3-8-20	052-571-0801		山科武田ラクト健診センター 京都市山科区竹鼻町1 街道町92 ラクト山科C棟3F	075-581-6696		河崎病院 貝塚市水間244	072-446-1105				
メドック健康クリニック 名古屋市中区昭和区安田通4-3	052-752-1125		洛和会音羽病院 京都市山科区音羽寺町2	0120-050-108		KKC ウェルネス神戸健診クリニック 神戸市中央区磯上通3-3-5 明治安田生命ビル12F	050-3541-2264				
名古屋臨床検査センター 附属診療所 名古屋市中区昭和区滝子町27-22	052-871-2726		京都九条病院 京都市南区唐橋羅城門町10	075-691-7756		京都工場保健会 神戸健診クリニック 神戸市中央区元町通2-8-14 オルタンシアビル3F	075-823-0530				
JCHO 中京病院 名古屋市中区三栄1-1-10	052-691-7151		松井クリニック 京都市南区唐橋羅城門町30	075-693-3973	×	岡本クリニック 神戸市中央区三宮町1-10-1 神戸交通センタービル7F	078-322-2508				
全日本労働福祉協会 東海支部 名古屋市中区榎下町2-4	052-822-2525	▲	京都城南診療所 京都市伏見区竹田真幡町115	075-623-1113		福本クリニック 神戸市中央区東川崎町1-7-4 ダイアニッセビル7F	078-360-0407				

都道府県	健診機関名・所在地	電話番号	備考	都道府県	健診機関名・所在地	電話番号	備考	都道府県	健診機関名・所在地	電話番号	備考				
兵庫県	順天厚生事業団 神戸市中央区楠町3-3-13	078-341-7284		徳島県	中国労働衛生協会 福山健診センター 福山市引野町5-14-2	084-941-8210		福岡県	白川病院 大牟田市上白川町1-146	0944-68-2743					
	JCHO 神戸中央病院 神戸市北区想山町2-1-1	078-594-8622			広島県	福山市医師会 健康支援センター 福山市三吉町南2-11-25	084-921-0035			大牟田共立病院 大牟田市明治町3-7-5	0944-53-5461				
	兵庫県予防医学協会 健康ライフプラザ 神戸市兵庫区駅南通5-1-2-300	078-652-5207				山口県	広島生活習慣病・がん健診センター大野 廿日市市大野早時3406-5		0829-56-5505			新やなぎ健診クリニック 八女市吉田134-1	0943-23-6977		
	兵庫県健康財団 保健検診センター 神戸市兵庫区荒田町2-1-12	078-579-3400					山口県予防保健協会 山口市吉敷下東3-1-1		083-933-0008		△		佐賀県医師会成人病予防センター 佐賀市新中町2-15	0952-33-1434	
	丸山病院 神戸市長田区丸山町3-4-22	078-642-1131			徳島県	山口総合健診センター 山口市小郡下郷1773-1	083-972-4325			佐賀県産業医学協会 佐賀市鶴島町八戸1994-1	0952-22-6729				
	兵庫県予防医学協会 神戸市灘区岩屋北町1-8-1	078-855-2740				敬老会 森岡病院 徳島市八万町大野5-1	088-636-3737			やよいがおか鹿毛病院 鳥栖市弥生が丘2-143	0942-87-3150				
	谷向病院 西宮市今津水波町6-30	0798-33-0356			愛媛県	徳島クリニック 徳島市昭和町1-16	088-653-6487			如水会 今村病院 鳥栖市轟木町1523-6	0942-84-1238				
	市民開発センター ハーティ21 尼崎市南塚口4-4-8	06-6426-6124				セントラルパーククリニック 高松市番町1-10-16	087-863-4560			仁徳会 今村病院 鳥栖市本通町1-855-10	0942-84-5060				
	カムニ崎健診プラザ 尼崎市御園町54 カムニ崎2F	06-6430-1315			香川県	多田羅内科クリニック 高松市番町3-3-1	087-861-3730		×	長崎県	長崎北徳洲会病院 長崎市高城南町1-12-5	095-857-3000			
	姫路市医師会 メディカルセンター 姫路市西今宿3-7-21	079-295-3320	○			ミタニ藤田病院 高松市三谷町1680-1	087-864-8778				青磁野リハビリテーション病院 熊本市西区島崎2-22-15	096-312-1332	×		
	書写病院健診センター 姫路市書写台2-28	079-268-1515			愛媛県	麻田総合病院 丸亀市津森町219	0877-24-8300			熊本県	菊南病院 熊本市北区鶴岡田3-1-53	096-344-1880			
	東浦平成病院 淡路市久留麻1867	0799-74-0503				香川成人医学研究所 坂出市横津町3-2-31	0877-45-2311				熊本県総合保健センター 熊本市東区東町4-11-1	096-365-8800			
	聖隷福祉事業団 聖隷淡路病院 淡路市舞舞台1-1	0799-72-3636			高知県	国重まこと医院 坂出市笠指町4-28	0877-46-5501			桜十字病院 熊本市南区御幸木部1-1-1	096-378-1182				
	平成病院 南あわじ市八木養宣中173	0799-42-6864				愛媛県総合保健協会 松山市味酒町1-10-5	089-987-8202			山鹿中央病院 山鹿市山鹿1000	0968-43-6611				
	JCHO 大和郡山病院 大和郡山市朝日町1-62	0743-54-6587			愛媛県	愛媛県厚生連健診センター 松山市鷹子町533-1	089-970-2080			大分県	西日本産業衛生会 大分労働衛生管理センター 大分市高城南町11-7	0975-52-7788			
葛城メディカルセンター 大和高田市西町1-45 大和高田市保健センター3F	0745-22-1408		順風会 健診センター 松山市高砂町2-3-1	089-915-0002			大分県地域保健支援センター 大分市大字駄原2892-1	097-532-2167							
ヤマト健診クリニック 北葛城郡王寺町久度4-5-27	0745-32-8620		高知県	菅井内科 松山市一番町3-3-3	089-931-3163		天心堂 健診・健康増進センター 大分市中戸次5185-2	097-597-5254							
NSメディカル・ヘルスケアサービス 和歌山市湊1850	0734-54-4115	×		石川記念会 HITO 病院 四国中央市上分町788-1	0896-58-8300		大分健康管理協会 大分総合健診センター 別府市北石垣深町851	0977-66-4113							
喜多クリニック和歌山診療所 和歌山市小松原通1-1-11 大岩ビル3F	073-425-2235		高知県	大洲記念病院 大洲市徳森1512-1	0893-25-2022	×	JCHO 南海医療センター 佐伯市常盤西町11-20	0972-22-0548							
富田会 富田病院 富田市紀泉台2	0736-62-1522			高知検診クリニック 高知市知寄町2-4-36	088-883-9711		JCHO 宮崎江南病院 健康管理センター 宮崎市大坪西6-2196-1	0985-53-8928							
鳥取県保健事業団 鳥取市富安2-94-4	0857-23-4841		高知県総合保健協会 高知市棧橋通6-7-43	088-832-9691		藤元中央病院 付属総合健診センター 宮崎市北川内町乱橋3584-1	0985-53-1101								
中国労働衛生協会 鳥取検診所 鳥取市湖山町東4-95-1	0857-31-6666		福岡県	福岡県結核予防会 福岡結核予防センター 福岡市中央区大名2-4-7	092-761-2544		労働研 延岡健診センター 延岡市愛宕町2-1-5 センコービル5F	0120-489-133							
中国労働衛生協会 米子検診所 米子市二本木501-6	0859-37-1819			福岡国際総合健診センター 福岡市中央区天神2-13-7	092-712-7776		ヘルスサポートセンター鹿児島 鹿児島市東開町4-96	099-267-6292							
島根県環境保健公社 松江市古志原1-4-6	0852-24-0038		聖マリア福岡健診センター 福岡市中央区天神4-1-32	092-726-2111		天陽会 中央クリニック 鹿児島市泉町16-1	0120-255-545								
岡山県健康づくり財団 附属病院 岡山市北区平田408-1	086-241-0880		クリスタルビルクリニック 福岡市中央区天神4-6-7	092-725-8822		昭南病院 曾於市大隅町下窪町1	099-482-0622								
岡山済生会 昭和町健康管理センター 岡山市北区昭和町12-15	086-252-2200		桜十字福岡病院 福岡市中央区渡辺通3-5-11	092-791-1125		おもしろまちメディカルセンター 那覇市上之屋1-3-1	098-867-3969								
淳風会健康管理センター 岡山市北区大供2-3-1	086-226-2666		船員保険 福岡健康管理センター 福岡市東区原田3-4-10	092-611-6311		那覇市医師会生活習慣病検診センター 那覇市東町26-1	098-860-3017								
ウェルビーイング・メ dica 保健クリニック 岡山市北区本町6-36 6F	086-225-3321		福岡労働衛生研究所 福岡市南区那の川1-11-27	092-526-1033		琉生病院 那覇市字大道56	098-885-5131								
岡山中央診療所 健康管理センター 岡山市北区柳町1-13-7	086-233-2222		医療情報健康財団 福岡市博多区上川端町14-30-201	092-272-2398		中部協同病院 沖繩市美里1-31-15	098-938-6160								
倉敷成人病健診センター 倉敷市白楽町282	086-427-3333	□	原三信病院 健康管理センター 福岡市博多区大博町1-8 ヒノマルビル3F	092-291-3132		浦添総合病院 健診センター 浦添市伊祖3-42-15	0120-861-109								
みずしま検診クリニック 倉敷市水島高砂町5-15	086-441-0160		西日本産業衛生会 福岡健診診療所 福岡市博多区博多駅前2-20-1 大博多ビル6F	092-471-1165		沖縄県健康づくり財団 鳥居郡南風原町字宮平212	098-889-6474								
倉敷中央病院 総合保健管理センター 倉敷市鶴形1-8-5	086-422-6800		日本予防医学協会 ウェルビーイング博多 福岡市博多区博多駅前3丁目19-5 博多石川ビル2F	092-472-0222											
淳風会健康管理センター倉敷 倉敷市老松町5-3-62	086-424-1006		親愛 ステーションクリニック 福岡市博多区博多駅前中央街1-1 デイトスアネックス3F	092-441-5446											
大ヶ池診療所 備前市大内571-1	0869-64-4648		西日本産業衛生会 北九州健診診療所 北九州市小倉北区室町3-1-2	093-561-0030											
中国労働衛生協会 津山検診所 津山市戸島634-25	0868-28-7311		小倉医師会健診センター 北九州市小倉北区中島1-19-17	093-551-3185											
広島県環境保健協会 健康クリニック 広島市中区広瀬北町9-1	082-502-7735		西日本産業衛生会 八幡健診プラザ 北九州市八幡東区東田1-4-8	093-671-8110											
グランドタワーメディカルコートライフケアクリニック 広島市中区上八丁堀4-1	082-227-3366		九州健康総合センター 北九州市八幡東区平野1-11-1	093-672-6210											
広島県検診協会 メディックス広島健診センター 広島市中区大手町1-5-17	082-248-4115		有吉クリニック 北九州市八幡西区菅原町5-1	093-645-1315											
広島生活習慣病・がん健診センター 広島市中区鞆町13-4 広島マツダビル4F	082-224-6661		日本健康倶楽部 北九州支部 北九州市戸畑区中原西3-3-16	093-616-9012	×										
広島県地域保健医療推進機構 広島市南区皆実町1-6-29	082-254-7146		新小文字病院 北九州市門司区大里新町2-5	093-391-8005											
本永病院 東広島市西条岡町8-13	0824-23-2666		聖マリアヘルスケアセンター 久留米市津福本町448-5	0942-35-5522											
東広島記念病院 広島生活習慣病検診センター 東広島市西条町吉行2214	082-423-6662		新行橋病院 行橋市道場寺1411	0930-24-8899											
クリニック広島健診 呉市本通1-1-1	0823-24-7567		米の山病院 大牟田市今山2324-1	0944-41-1315											
中国労働衛生協会 尾道検診所 尾道市平原3-1-1	0848-22-3803														

※ 備考欄の記号は右記のとおりです [♡=女性専用 ○=ドックのみ ×=ドック不可 □=一般不可 ▲=巡回のみ △=巡回による一般・生活のみ]

特定保健指導のご案内を対象者にお送りします

特定保健指導とは、特定健診の内容が含まれている生活習慣病予防健診・人間ドック・巡回婦人健診の結果において、メタボリックシンドロームもしくはその予備軍と判定された40歳以上の方を対象に生活改善を促す取り組みです。

当健保組合では特定保健指導を“一般社団法人 東京都総合組合保健施設振興協会”に委託しております。対象になった方への「ご案内」については当健保組合より事業主を通じて送付しております。

重要!

特定保健指導対象となった被保険者の方でご自宅宛に「ご案内」の送付を希望する場合は、健康診断受診前にその旨を当健保組合に直接お申し出ください。

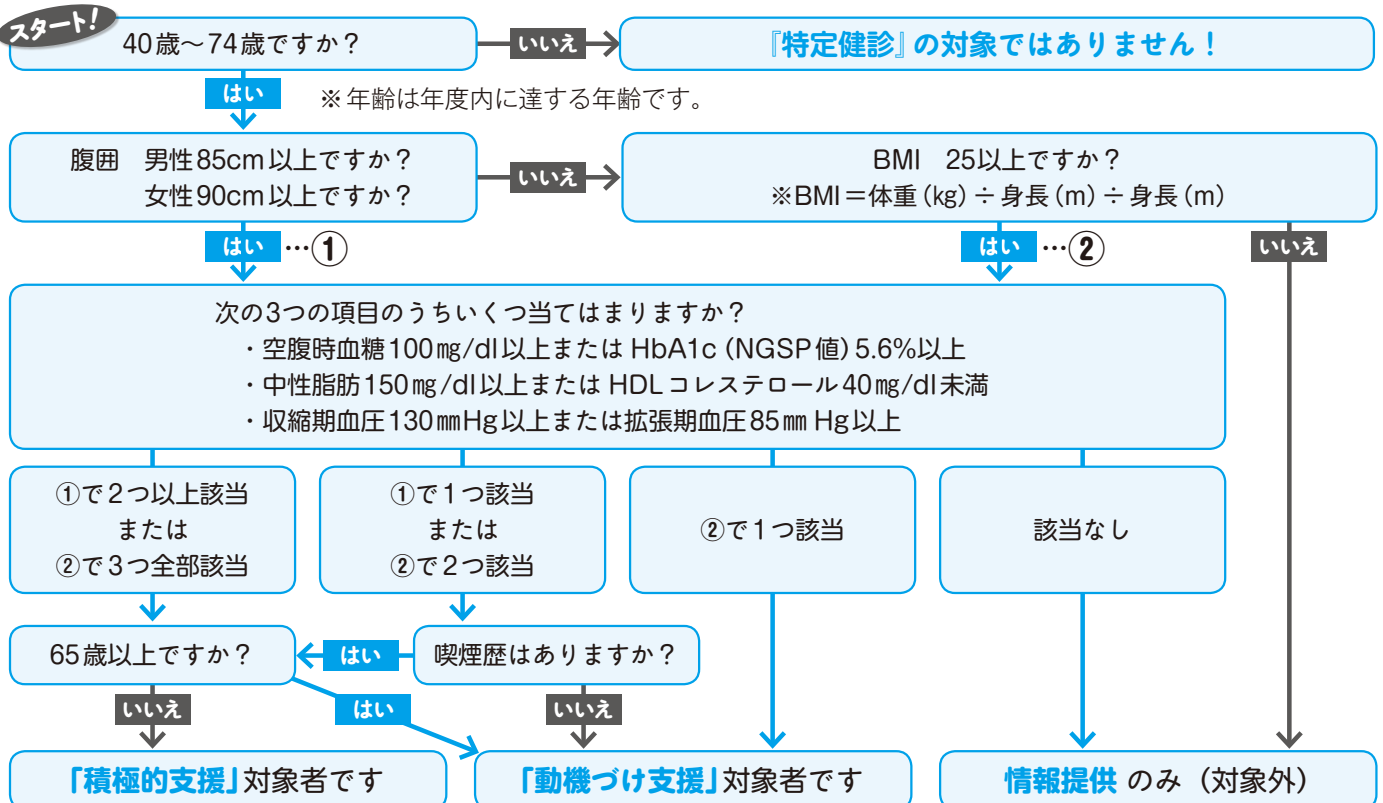
※被扶養者（ご家族）・任意継続者で対象になった方にはご自宅宛に「ご案内」を送付いたします。



対象者の階層化

健康診断『特定健診』の結果から、下記「『特定保健指導』選定チャート」の方法により『特定保健指導』の支援内容を決定いたします。

●『特定保健指導』選定チャート



支援内容

「積極的支援」「動機づけ支援」「情報提供」の各支援内容は以下のとおりです。

積極的支援

生活習慣病の発症リスク「高」… 一刻も早い生活習慣の改善が必要。

● 支援目的

定期的・継続的な支援により、生活習慣の改善のための目標達成に向けた行動に取り組み、プログラム終了後にも、その生活が継続できることを目指します。

① 支援頻度

3ヵ月以上、複数回にわたり継続して支援します。指導は医師、保健師、管理栄養士等の専門知識を有する者が行います。

② 面接・指導

初回は1人20分以上、あるいは1グループ（8人以下）80分以上の面接と指導を行います。その後も面接または電話、Eメール等の通信手段を利用して複数回指導を行います。

③ 行動目標・支援計画の作成

行動目標に優先順位をつけながら、実行可能な生活習慣改善の計画を対象者とともに作成します。

④ 実施評価

6ヵ月経過後に、面接または電話、Eメール等の通信手段を利用して、身体の状態や生活習慣が改善できたかなど、効果の状況を確認評価します。

動機づけ支援

生活習慣病の発症リスク「中」… 生活習慣の改善が必要。

● 支援目的

対象者が生活習慣のための目標達成に向けた自主的な行動に移り、その生活が継続できることを目指します。

① 支援頻度

原則1回支援を行います。指導は医師、保健師、管理栄養士等の専門知識を有する者が行います。

② 面接・指導

1人20分以上、あるいは1グループ（8人以下）80分以上の面接と指導を行います。

③ 行動目標・支援計画の作成

面接を通して、実行可能な生活習慣改善の計画を対象者とともに作成します。

④ 実施評価

6ヵ月経過後に、面接または電話、Eメール等の通信手段を利用して、身体の状態や生活習慣が改善できたかなど、効果の状況を確認評価します。

情報提供

生活習慣病の発症リスク「低」… 今のところは問題なし。

● 支援目的

生活習慣を見直すきっかけを作るために行います。

年度1回の健診受診時に、健診実施医療機関より、受診者（全員）に健診結果を通知しますので、自分の身体の状態をしっかりと把握して健康の維持に努めていただきます。

健診実施医療機関によっては、リーフレット等により健康維持や増進に役立つ情報が提供されます。

対象外の取り扱いについて

『特定健診』の結果、『特定保健指導』を実施しますが、以下に該当する方は受診対象から除外されます。なお、後から判明した場合はその時点で受診対象から除外されることとなりますので、当健保組合までご連絡ください。

● 『特定健診』および『特定保健指導』の受診対象外となる方

- ・ 妊産婦（妊娠中または出産後1年以内の方）
- ・ 刑事施設、労務場その他これらに準ずる施設に拘禁されている方

● 『特定保健指導』の受診対象外となる方

- ・ 海外在住の方
- ・ 長期入院（6ヵ月以上）されている方
- ・ 高齢者の医療の確保に関する法律第55条第1項第2号から第5号までに規定する施設（養護老人ホーム、特別養護老人ホーム等）に入所、または入居している方
- ・ すでに医師の指示を受け、糖尿病、高血圧症、脂質異常症の薬を服用している方
- ・ 糖尿病、高血圧症、脂質異常症で治療中の方

遠隔地健診

契約健診機関で受診することが不可能な場合、「遠隔地健診」として最寄りの健診機関で受診することができます。ただし、費用補助の対象となるのは原則として4ページの【基本検査項目】の内容と同等のものに限ります。また、特殊検査や宿泊を含むものは補助対象外となります。健診機関ごとに検査コースや名称等、種類が異なる場合がありますので、受診の際は事前にご確認ください。

ご注意ください!

近くに契約健診機関がない場合のみ、この「遠隔地健診」制度が利用できます。首都圏等で、近くに契約健診機関がある場合には、補助の対象となりませんのでご注意ください。

遠隔地健診補助金限度額

健診料金の全額を健診機関にお支払いいただいたあと、事業所を經由して当健保組合あてに所定の申請書に必要な書類を添えて申請を行ってください。健診費用の実費から一部負担金および補助対象外項目費用を差し引き、下表の区分に応じた補助金限度額内（税込）で補助金を支給いたします。

補助金限度額 (税込)	一般健診	生活習慣病予防健診 (婦人科検査なし)	生活習慣病予防健診 (婦人科検査あり)	日帰り人間ドック (婦人科検査なし)	日帰り人間ドック (婦人科検査あり)	特定健診
被保険者	5,350円	19,000円	22,150円	32,000円	35,150円	3,300円
被扶養者(配偶者)	7,350円	21,000円	24,150円	×	×	5,300円
被扶養者(配偶者以外)	×	×	×	×	×	5,300円
一部負担金	被保険者のみ事業所負担 2,000円			自己負担 10,000円		被保険者のみ 事業所負担 2,000円

※ 健診種別と対象年齢は2ページ参照

●一部負担金

被保険者の方が契約健診機関以外の健診機関で受診し、後日補助金申請を行った際に実費から差し引かれる健診費用です（契約健診機関の場合については「2ページ」参照）。なお、被扶養者の方の一部負担金の差し引きはありません。

人間ドックを受診する場合は自己負担[10,000円]です。その他の健診を受診する場合は事業所負担[2,000円]です。通常は健診機関に健診費用として一部負担金のみお支払いいただきますが、

当健保組合と契約のない健診機関で受診する場合は、いったん健診費用の全額（実費）をお支払いいただき、補助金申請を行った際に、実費から差し引かせていただきます。

一部負担金の取り扱いについては、事業所により異なる場合がありますので事業所へお問い合わせください。

※ 任意継続被保険者の方は、人間ドックを受診する場合のみ自己負担[10,000円]です。

補助金決定方法

実費

—

一部負担金

—

対象外項目

≤

補助金限度額

・ 補助金限度額の範囲内で実費を補助
・ 範囲を超える場合は限度額まで補助

例 被保険者の方が人間ドック(37,800円)を受診し、対象外項目のCT検査(12,960円)が含まれていた場合。

37,800円 — 10,000円 — 12,960円 ≤ 32,000円

実費から一部負担金および対象外項目を差し引いた金額が14,840円、限度額の範囲内なので、14,840円が補助金。

提出書類(事業所を經由して提出)

- 遠隔地健診補助金交付申請書 } 当健保組合ホームページ「申請書式ダウンロード」よりダウンロード可能です。
- 質問票(40歳以上※の方)
- 領収書(原本) … 40歳以上の配偶者の方が受診された場合は、特定健診費用の内訳が必要です。

領収書 平成○○年○○月○○日

□□□様

¥21,600-

但 平成△△年△△月△△日受診分
生活習慣病予防健診代 21,600円として
(内、特定健診費用 7,020円)
上記正に領収いたしました。

〇〇市〇〇町〇〇-〇
××××病院 (印)

領収書 平成○○年○○月○○日

□□□様

¥37,800-

但 平成△△年△△月△△日受診分
人間ドック代 37,800円として
(内、CT検査代 12,960円) ←

上記正に領収いたしました。

〇〇市〇〇町〇〇-〇
××××病院 (印)

補助対象外項目を受診された場合は、対象外項目の内訳が必要です。

- 請求明細書 … 複数名で申請される場合、「1人当たり〇〇〇円」と内訳を記したもの。
- 健診結果(写可) … すべての検査結果(婦人科検査を含む)が表示されているもの(判定だけでなく数値による詳細な結果が確認できるもの)。

※ 質問票の対象年齢40歳以上とは、平成29年3月31日時点での満年齢です。