

# 健やかライフ

No.146

2010.6

インターネット版

健保組合ホームページ

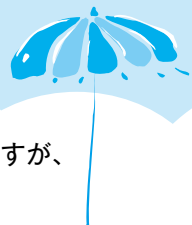
<http://www.st-kenpo.or.jp>



## C O N T E N T S

- 夏の特選施設のご案内 ..... 2~3ページ
- 健保組合の直営保養所 ..... 4ページ
- 巡回主婦健診を実施します ..... 5~9ページ
- 被扶養者認定状況の確認を行います/  
健康保険証は退職した翌日から使用できません ... 10ページ
- ジェネリック医薬品 Q&A /  
組合日誌・公告・組合の現況 ..... 11ページ

# 夏の特選施設のご案内



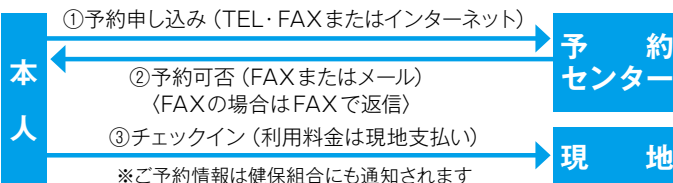
夏のレジャーシーズンも間近ですね。当健保組合ではさまざまな施設と利用契約を結んでいます。今回は夏の特選施設として「リゾートトラスト」「日本リゾートシステム」をご紹介します。

## リゾートトラスト

エクシブ・リゾートピア・サンメンバーズといった会員制リゾートホテルを、保養施設としてご利用できます!!

電話予約のほか、インターネットによるご予約も可能です!  
健保組合への申込書の提出も不要です

### 補助金制度の対象ではありません



### グランドエクシブ初島クラブ



- 利用料金 (ルームチャージ制)  
1泊1室 [スタンダード] 8,000円  
[ラージ] 14,500円  
17,500円
- レストラン  
日本料理 夕食 8,400円～  
朝食 1,890円  
新和食 夕食 3,675円～  
朝食 1,890円  
イタリア料理 夕食 5,250円～  
中国料理 夕食 5,250円

### グランドエクシブ鳴門



- 利用料金 (ルームチャージ制)  
1泊1室 11,500円
- レストラン  
日本料理 夕食 6,300円～  
朝食 1,890円  
フランス料理 夕食 10,500円～  
朝食 1,890円  
イタリア料理 夕食 3,675円～  
朝食 1,890円  
中国料理 夕食 5,250円～

### グランドエクシブ那須白河



- 利用料金 (ルームチャージ制)  
1泊1室 11,500円
- レストラン  
日本料理 夕食 8,400円～  
朝食 1,890円  
フランス料理 夕食 3,675円～

### グランドエクシブ軽井沢



- 利用料金 (ルームチャージ制)  
1泊1室 10,000円
- レストラン  
日本料理 夕食 5,250円～  
朝食 1,890円  
フランス料理 夕食 8,400円～  
朝食 1,890円  
イタリア料理 夕食 3,675円～  
中国料理 夕食 5,250円～  
朝食 1,890円

詳しくは▶ <http://reserve.resort.co.jp/hotels/index.html>

(各ホテルの館内施設やお部屋、外観のイメージが載っています)

予約方法

- ①TEL 受付期間: 利用日の1年前の同日から  
東京マイリゾートプラン予約センターにお申し込みください。▶電話番号 03-5323-8221  
※測量地質健康保険組合の加入員であることと、お勤め先の会社名、健康保険証の記号・番号をお伝えください。
- ②FAX 受付期間: 利用日の1年前の同日から  
所定のFAX用紙に必要事項をご記入のうえ、お申し込みください。▶FAX番号 03-5323-7483
- ③WEB 受付期間: ご利用日の1ヵ月前から3日前まで  
リゾートトラストの予約専用ホームページからID・パスワードでアクセスしていただき、お申し込みください。  
ホームページ▶[http://reserve.resort.co.jp/reservation/CMC/co\\_top.html](http://reserve.resort.co.jp/reservation/CMC/co_top.html)  
ID: STK00002 パスワード: 99106242  
※申し込み完了後、お問い合わせ番号をお控えください。

2010年4月サービススタート エクシブなどのリゾートホテル情報をもっと身近に。

**rion.mobi** リゾートトラスト  
モバイルサイト

エクシブなどのリゾートホテルの情報があなたの携帯に届きます。

お好みのホテルやイベントサイトに登録すれば、ホテルの最新情報、お得なイベント、期間限定のサービスが受けられる電子クーポンなどがメールで届きます。

24時間いつでもどこでも手軽に  
ホテル情報、イベント情報をご覧いただけます。

登録はとっても簡単!  
バーコードを読み取るだけ。

画面に従って新規登録してください。  
(もしくは、<http://rion.mobi/rs.tokyo1/>にアクセス)

入会費  
年会費  
無料



- ★「リゾートトラスト」「日本リゾートシステム」は法人加入していますので、会員料金でご利用いただけます。このほか、プリンスホテル、公的施設、伊豆急行、JTB、近畿日本ツーリストなども契約を結んでおり、ご利用の際は補助金が受けられます。
- ★補助金額は加入員1人1泊につき3,000円を限度に、協定料金の3分の1（1年度内で5泊を限度）となります（ただし、会社の慰安旅行や団体旅行等は、補助の対象とはなりません）。詳細につきましては『健やかライフ』4月号の別冊「保養施設ガイド」、および当健保組合ホームページ (<http://www.st-kenpo.or.jp>) をご参照ください。



# 日本リゾートシステム

## 夏のおすすめ施設

旧軽井沢に佇む優雅なリゾートホテル

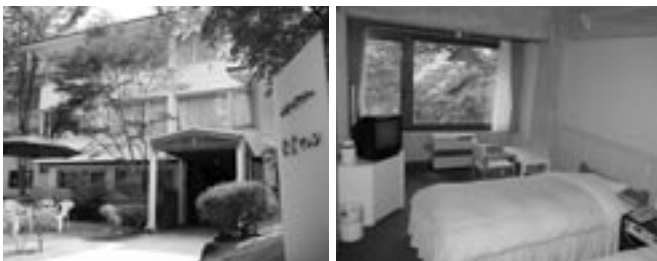
### 旧軽井沢ホテル



1泊素泊 5,197円  
朝食 1,386円/夕食(フレンチ・和食) 4,620円~9,240円

新軽と旧軽の中間、好立地カジュアルホテル

### ホテル東雲サロン (しのめサロン)



1泊素泊 5,197円 朝食 500円/夕食(パスタ) 850円~  
※本誌をご持参でお食事時コーヒーまたは紅茶サービス

千葉房総「オーシャンビュー」リゾートマンション

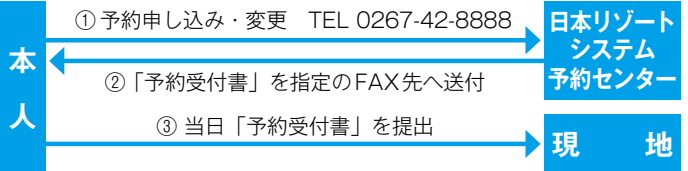
### クアライフ御宿



1泊素泊 4,389円

※料金はすべて税金・サービス料込。お子様料理料金についてはお問い合わせください。

## 補助金制度の対象ではありません



軽井沢「浅間山」の雄大な風景が広がる

### ホテル浅間ヶ丘



1泊素泊 2,887円  
朝食 1,386円/夕食 2,887円~5,197円

自炊設備完備のその他の軽井沢施設

### リバーサイド/フォルムレマン湖/花の木台/三笠/沓掛



(リバーサイド)

1泊素泊 2,887円

(沓掛)

志摩賢島「プライベートビーチ」磯の宿

### 間崎島



1泊2食付き 9,817円

お申し込み・お問い合わせ ▶ 予約センター TEL: 0267-42-8888 (9:00~17:00)

- その他、施設や詳細につきましては「日本リゾートシステム ガイドブック2010」をご覧ください。上記の予約センターにご請求ください。

ホームページ ▶ [www.n-resort.co.jp](http://www.n-resort.co.jp)

ご利用ください

湖畔で!

ビーチで!

# 健保組合の直営保養所

ご家族での旅行やリフレッシュ旅行などに当健保組合の保養所をぜひご利用ください。

また、この直営保養所の他にも各種保養施設と契約を結んでおりますので、旅行の立案の際には、ぜひご利用ください。

詳細につきましては、『健やかライフ4月号』の別冊『保養施設ガイド』、および当健保組合ホームページ (<http://www.st-kenpo.or.jp>) をご参照ください。

## 〈熱海〉 薫風荘

静岡県熱海市林が丘22-10 TEL. 0557-81-4585



薫風荘は夏期間休まず営業するため、  
9月1日(水)～  
9月8日(水)  
の期間お休みをいただきます。

**利用料金** 被保険者・被扶養者…3,500円 その他…5,000円  
**収容人数** 6部屋 25名  
**特別料理** 季節に応じたお刺身等、ご予算に応じた料理をご用意いたします。利用日の3日前までに薫風荘へお電話でお申し込みください。  
※メニューについての詳細はホームページをご参照ください。

**子供料理** ●4歳以上のお子様  
通常の料理から子供料理へ変更できますので、利用日の3日前までに薫風荘へお電話でお申し込みください。

●4歳未満のお子様  
2食(夕食・朝食)1,500円(税込み)でご用意できますので、利用日の3日前までに薫風荘へお電話でお申し込みください。  
※メニューについての詳細は薫風荘へお問い合わせください。

**各種利用料金** マージャン…1回1,000円  
※利用日当日にフロントにて予約受付。  
※7月1日～8月31日の期間は、キッズルームとなるため使用できません。

カラオケ…1曲100円  
※利用日当日にフロントにて予約受付。

**休館日** 毎週水曜日・第3火曜日(年末年始・夏期間は除く)

### ●観光スポット

**熱海サンビーチ**…青い海と白い砂、やしの並木通り。外国のリゾートにも似た雰囲気のビーチです。

**マリンスパあたま**…海岸沿いに建つ「湯遊びスポット」。水着着用施設が中心なので男女を問わず楽しめます。高低差およそ8メートルのウォータースライダーで遊んだり、健康温泉浴室でじっくりと体を癒すことができます。

## 〈山中湖〉 秀翠

山梨県南都留郡山中湖村山中865 TEL. 0555-62-1018



秀翠は夏期間休まず営業するため、  
9月1日(水)～  
9月9日(木)  
の期間お休みをいただきます。

## 薫風荘・秀翠 申込方法

●申込先・空室の照会  
健保組合 施設課(月～金曜日の9時～17時) TEL. 03-3987-3151 FAX. 03-3985-9721

### 申込方法

- 抽選申込**▶ 利用月の2ヵ月前の1日の9時から10日の17時(該当する日が休日の場合は翌日)までに、保養所利用申込書を郵送またはFAXで送信してください。
- 随時申込**▶ 抽選後(利用月の2ヵ月前の11日)から電話にて随時空室の照会およびご予約をお受けいたします。
- 【注意】**
- 利用は原則として被保険者および被扶養者とし、それ以外の方だけのご利用はできません。また、被保険者および被扶養者の名前を借りてのご利用は固くお断りいたします。
  - 1回の利用は3泊までといたします(ただし、7月1日～8月31日、年末年始(薫風荘)は2泊まで)。

### 抽選

利用定員を超える申し込みがあった場合は抽選となります。抽選日は抽選締切日の翌日(抽選締切日および抽選日が休日の場合はその翌日)。抽選結果は当選の方のみ、郵送で連絡いたします(抽選日より3日以内に発送)。

当選

ご利用できます

落選

ご利用できません

健保組合より利用券を送付

- 利用決定後、以下のことは原則としてできません。  
①利用者全員の変更 ②利用当日の利用者の変更、人員の追加
- 利用決定後、都合で宿泊をキャンセルする場合は電話でご連絡ください。キャンセル料は利用日の2日前から発生し、利用料金の全額をいただきます。

空室照会

抽選後(利用月の2ヵ月前の11日)から電話にて随時空室の照会およびご予約をお受けいたします。

利用当日(チェックイン)

施設フロントに「利用券」を提出のうえ、利用料金をお支払いください。



# 平成22年度秋期 婦人生活習慣病予防健診実施会場一覧表

コード	会場名	所在地	子宮検査 自己採取
東京地区			
101	足立区勤労福祉会館	足立区綾瀬1-34-7	○
102	エヌ・ケイ・クリニック	足立区綾瀬3-7-15 岩崎ビル2階	○
103	足立区商振連会館	足立区千住仲町1-5	○
104	足立区舎人地域学習センター	足立区舎人1-3-26	○
105	足立区保塚地域学習センター	足立区保塚町7-16	○
106	井口病院	足立区千住2-19	○
107	サンパール荒川	荒川区荒川1-1-1	○
108	荒川総合スポーツセンター	荒川区南千住6-45-5	○
109	新宿追分クリニック 板橋分院	板橋区小茂根3-13-1	○
110	板橋区立グリーンホール	板橋区栄町36-1	○
111	板橋区立高島平区民館	板橋区高島平3-12-28	○
112	板橋区立ハイライフプラザ	板橋区板橋1-55-16	○
113	江戸川区総合文化センター	江戸川区中央4-14-1	○
114	葛西区民館	江戸川区中葛西3-10-1	○
115	江戸川区スポーツセンター	江戸川区西葛西4-2-20	○
116	江戸川区東部区民館	江戸川区東瑞江1-17-1	○
117	小松川さくらホール	江戸川区小松川3-6-3	○
118	大田西地域行政センター 磯町特別出張所	大田区田園調布本町7-1	○
119	ビスタホテル蒲田	大田区西蒲田8-20-11	○
120	大田区民プラザ	大田区丸子3-1-3	○
121	大田区産業プラザ	大田区南蒲田1-20-20	○
122	イギアウィメンズクリニック	大田区池上3-40-3	×
123	池上会館	大田区池上1-32-8	○
124	名和医院	大田区大森本町2-25-28	○
125	牧田総合病院附属健診センター	大田区大森北1-33-8	×
126	テクノプラザかつしか	葛飾区青戸7-2-1	○
127	葛飾健診センター	葛飾区立石2-36-9	○
128	北区赤羽会館	北区赤羽南1-13-1	○
129	北とびあ	北区王子1-11-1	×
130	江東区スポーツ会館	江東区北砂1-2-9	○
131	東西線メディカルクリニック	江東区門前仲町1-4-8-9階	○
132	江東区文化センター	江東区東陽4-11-3	○
133	東京イースト21クリニック(東陽町)	江東区東陽6-3-2	○
134	江東区総合区民センター	江東区大島4-5-1	○
135	豊洲小学校	江東区豊洲4-4-4	○
136	同友会 深川クリニック	江東区三好2-15-10	○
137	東京都木材産業健保会館	江東区東陽5-29-33	×
138	品川区保健センター	品川区北品川3-11-22	○
139	進興会 進興クリニック	品川区大崎2-1-1 Think Park Tower3階	○
140	目黒メディカルクリニック	品川区上大崎3-11-18	×
141	渋谷ウエストヒルズクリニック	渋谷区道玄坂1-12-1 渋谷マークシティウエスト11階	×
142	渋谷コアクリニック	渋谷区渋谷1-9-8 朝日生命宮益坂ビル3階	×
143	フェニックスメディカルクリニック	渋谷区千駄ヶ谷3-41-6	×
144	こどもの城	渋谷区神宮前5-53-1	×
145	恵比寿ハートビル診療所	渋谷区恵比寿1-24-4	○
146	EBIS303	渋谷区恵比寿1-20-8 エビスパルビル	○
147	クロス病院健診センター	渋谷区幡ヶ谷2-18-20	×
148	新宿健診センター	新宿区歌舞伎町2-31-12	○
149	新宿追分クリニック	新宿区新宿3-1-13 京王新宿追分ビル7階	○
150	御苑前クリニック	新宿区新宿1-2-9	○

コード	会場名	所在地	子宮検査 自己採取
151	東社協フィオーレ健診センター	新宿区新宿7-26-9 フィオーレ東京2階	○
152	金内メディカルクリニック	新宿区西新宿7-5-25 西新宿木村屋ビル2階	×
153	神楽坂岡田診療所	新宿区矢来町28	○
154	西早稲田クリニック	新宿区西早稲田2-21-16 圓生楼高田馬場2階	○
155	センオン杉並	杉並区梅里1-22-32	○
156	城西病院 予防医学本部 健診センター	杉並区上荻2-42-11	○
157	浜田山会館	杉並区浜田山1-36-3	○
158	東京都ニッポ健保会館	墨田区亀沢1-7-3 ニッポ健保会館4階	○
159	すみだ産業会館	墨田区江東橋3-9-10 錦糸町丸井9階	○
160	世田谷区民会館	世田谷区世田谷4-21-27	○
161	成城ホール	世田谷区成城6-2-1	○
162	玉川区民会館	世田谷区等々力3-4-1	○
163	世田谷区烏山区民センター	世田谷区南烏山6-2-19	○
164	浅草公会堂	台東区浅草1-38-6	○
165	上野クリニック	台東区東上野2-18-6	○
166	橋谷健診センター	台東区根岸2-19-19	○
167	全国印刷工業健保会館(茅場町)	中央区新川1-5-13	○
168	日本橋健診室	中央区日本橋本町4-15-9 曾田ビル3階	○
169	銀座医院健康管理センター	中央区銀座7-13-15	×
170	銀座フェニックスプラザ	中央区銀座3-9-11 紙パルプ会館3階	○
171	捐保会館	千代田区神田淡路町2-9	○
172	秋葉原メディカルクリニック	千代田区外神田1-16-9 朝風二号館ビル6階	×
173	廣瀬本社ビル	千代田区外神田1-10-5 廣瀬本社ビル5階イベントホール	○
174	オリエンタルクリニック	豊島区西池袋1-29-5 山の手ビル3階	○
175	サンシャインシティ文化会館	豊島区東池袋3-1-4 7階	○
176	池袋病院附属クリニック	豊島区東池袋3-1-1 サンシャイン60 8階	○
177	山口病院	豊島区西巣鴨1-19-17	×
178	アーバンハイツクリニック	豊島区巣鴨1-16-2 アーバンハイツ巣鴨B棟	×
179	なかのZERO	中野区中野2-9-7	○
180	中野サンプラザ	中野区中野4-1-1	○
181	練馬区立石神井公園区民交流センター	練馬区石神井町2-14-1	○
182	関区民センター	練馬区関町北1-7-2	○
183	ホテル カデンツァ 光が丘	練馬区高松5-8	○
184	練馬産業会館	練馬区豊玉上2-23-10	○
185	文京区勤労福祉会館	文京区本駒込4-35-15	○
186	水道橋グランドホテル	文京区本郷1-33-2	○
187	富坂診療所	文京区小石川2-5-7	○
188	カスガメディカルクリニック	文京区本郷4-24-8 春日タワービル3F	○
189	港区芝公園福祉会館	港区芝公園2-7-3	○
190	同友会 品川クリニック	港区港南2-16-3 品川グランドセントラルタワー1階	○
191	グランドプリンスホテル新高輪 国際館パミール	港区高輪3-13-1	○
192	進興会セラヴィ新橋クリニック	港区西新橋2-39-3 SVAX 西新橋ビル	○
193	パークサイドクリニック	港区芝公園2-6-8 日本女子会館ビル2階	○
194	鈴木胃腸消化器クリニック健診センター	港区芝5-27-1	×
195	古川橋病院健診センター	港区南麻布2-10-21	○
196	中目黒GTプラザホール	目黒区上目黒2-1-3	○
197	昭島市勤労商工市民センター	昭島市昭和田3-10-2	○
198	あきる台病院	あきる野市秋川6-5-1	○
199	稲城市公民館	稲城市東長沼2111	○
200	青梅商工会議所	青梅市上町373-1	○
201	竹丘地域市民センター	清瀬市竹丘1-11-1	○

郵便はがき

171-0021

東京都豊島区西池袋11-110-5

測量地質健康保険組合 行

恐れ入りますが  
50円切手を  
お貼りください

「巡回主婦健診申込書」に  
必要事項を記入し、切り取って  
下記の①～③のいずれかの  
方法で、健保組合あて郵送ま  
たはFAXを送信してください。

- ① 封筒(宛名はハガキに記載の健保組合住所等)に入れ、切手を貼って投函
- ② 切手を貼って投函
- ③ FAX (03-3985-9721) で送信

※①②の郵送の場合、恐れ入りますが切手代はご負担ください。個人情報保護の観点から①での送付をおすすめしますが、特に差し支えないという場合は②でもかまいません。  
※③のFAXの場合、申込書面のみ送信してください。なお、用紙を拡大または縮小しないでください。

コード	会場名	所在地	子会検査 自己採取
202	小金井市総合体育館(都立小金井公園内)	小金井市関野町1-13-1	○
203	国分寺労政会館	国分寺市南町3-22-10	○
204	JA マインズ 狛江支店	狛江市東和泉1-2-19	○
205	総合健康多摩健康管理センター	立川市錦町3-7-10	○
206	パルテノン多摩	多摩市落合2-35	○
207	調布市グリーンホール	調布市小島町2-47-1	○
208	西東京市民会館	西東京市田無町4-15-11	○
209	田無タワー	西東京市芝久保町5-8-2	○
210	八王子市北野事務所	八王子市北野町549-5	○
211	八王子市浅川市民センター	八王子市高尾町1652-1	○
212	八王子労政会館	八王子市明神町3-5-1	○
213	八王子健康管理センター	八王子市明神町4-30-2	○
214	成美教育文化会館	東久留米市東本町8-14	○
215	東村山市民センター別館	東村山市民本町1-1-1	○
216	東大和市商工会館	東大和市中央3-922-14	○
217	JA 東京みなみ 日野支店	日野市日野本町1-8-3	○
218	むさし府中商工会議所	府中市緑町3-5-2	○
219	福生市福祉センター	福生市南田園2-13-1	○
220	ぼっぼ町田	町田市原町田4-10-20	○
221	町田市木曾山崎センター	町田市山崎町2160-4	○
222	三鷹市公会堂	三鷹市野崎1-1-1	○
223	むさし野クリニック	武蔵野市吉祥寺本町1-10-3	○
224	武蔵村山市民会館	武蔵村山市民本町1-17-1	○
埼 玉 地 区			
231	プラザホテル浦和	さいたま市南区鹿手袋1-1-1	○
232	さいたま市文化センター	さいたま市南区根岸1-7-1	×
233	さいたま市西部文化センター	さいたま市西区三橋6-642-4	○
234	JA 共済埼玉ビルディング	さいたま市大宮区土手町1-2	○
235	さいたま市民会館おおみや	さいたま市大宮区下町3-47-8	○
236	双愛クリニック	さいたま市大宮区堀の内町2-173	×
237	さいたま市宇宙劇場	さいたま市大宮区錦町682-2 JACK 大宮5F	○
238	彩の国 すこやかプラザ	さいたま市浦和区針ヶ谷4-2-65	○
239	埼玉会館	さいたま市浦和区高砂3-1-4	○
240	さいたま市プラザイースト	さいたま市緑区中尾1440-8	○
241	市民会館いわつき	さいたま市岩槻区太田3-1-1	○
242	宮原コミュニティセンター	さいたま市北区吉野町2-195-1	○
243	WITH YOU さいたま	さいたま市中央区新都心2-2	○
244	上尾市文化センター	上尾市大字上尾村750	○
245	イコス上尾	上尾市大字平塚951-2	○
246	朝霞市民会館	朝霞市本町1-26-1	○
247	朝霞市産業文化センター	朝霞市大字浜崎669-1	○
248	入間市市民会館	入間市豊岡3-10-10	○
249	アクシス春日部	春日部市粕壁東1-20-28	○
250	フラールガーデン春日部	春日部市谷原1-2-1	○
251	青木会館	川口市青木3-3-1	○
252	川口総合文化センター・リリア	川口市川口3-1-1	○
253	川口市民会館	川口市幸町1-6-18	○
254	川口緑化センター	川口市大字安行領家844-2	○
255	戸田市文化会館	戸田市上戸田4-8-1	○
256	川越西文化会館	川越市鯨井1556-1	○
257	川越南文化会館(ジョイフル)	川越市大字今福1295-2	○
258	川越パンテアン	川越市間屋町1-8	○
259	川越市市民会館	川越市郭町1-18-7	○
260	ラ・ポア・ラクテ	川越市脇田本町22-5	○
261	蕨市民会館	蕨市中央4-21-29	○
262	行田市産業文化会館	行田市本丸2-20	○
263	久喜総合文化会館	久喜市大字下早見140	○
264	熊谷文化創造館(さくらめいと)	熊谷市拾六間111-1	○
265	籠原病院	熊谷市美土里町3-136	○
266	熊谷市立文化センター文化会館	熊谷市桜木町2-33-2	○
267	鴻巣市文化センター	鴻巣市中央29-1	○
268	吹上公民館	鴻巣市吹上富士見1-1-25	○
269	越谷コミュニティセンター	越谷市南越谷1-2876-1	○
270	セミナーガーデン	越谷市東町2-65-2	○
271	北越谷ベルヴィ ギャザホール	越谷市神明町2-170	○
272	北部市民会館	越谷市恩間181-1	○
273	坂戸市文化会館	坂戸市元町17-1	○
274	北本市文化センター	北本市本町1-2-1	○
275	幸手市保健福祉総合センター ウェルス幸手	幸手市天神島1030-1	○
276	狭山市民会館	狭山市入間川2-33-1	○
277	志木市民会館/パルシティ	志木市本町1-11-50	○
278	志木市総合福祉センター	志木市上宗岡1-5-1	○
279	草加市立瀬崎コミュニティセンター	草加市瀬崎町1352-3	○
280	草加市立八幡コミュニティセンター	草加市八幡町259	○
281	草加市勤労福祉会館	草加市旭町6-13-20	○
282	秩父地場産業センター	秩父市宮側町1-7	○
283	鶴ヶ島市東公民館	鶴ヶ島市大字五味ヶ谷202	○
284	所沢市文化センター ミューズ	所沢市並木1-9-1	○
285	ラク所沢	所沢市花園2-2400-4	○
286	新座市民会館	新座市野火止1-1-2	○
287	蓮田市コミュニティセンター	蓮田市大字貝塚1015	○

コード	会場名	所在地	子会検査 自己採取
288	鳩ヶ谷市民センター	鳩ヶ谷市大字里1650-1	○
289	飯能市市民会館	飯能市飯能226-2	○
290	紫雲閣	東松山市箭弓町2-5-14	○
291	深谷市花園文化会館 アドニス	深谷市小前田2966	○
292	深谷市産業会館	深谷市仲町20-1	○
293	羽生市民プラザ	羽生市中央3-7-5	○
294	ふじみ野市駒林会館	ふじみ野市駒林869	○
295	本庄市中央公民館	本庄市北掘1422	○
296	三郷市文化会館	三郷市早稲田5-4-1	○
297	八潮市民文化会館	八潮市中央1-10-1	○
298	市民交流センターおあしす	吉川市きよみ野1-1	○
299	和光市民文化センター	和光市広沢1-5	○
300	和光市総合福祉会館	和光市南1-23-1	○
301	桶川東公民館	桶川市末広2-8-29	○
302	加須市市民総合会館(市民プラザ)	加須市中央2-4-17	○
303	コピスみよし	入間郡三芳町大字藤久保1100-1	○
304	松伏町赤岩地区公民館	北葛飾郡松伏町大字上赤岩1253	○
305	栗橋町総合文化会館	北葛飾郡栗橋町大字伊坂1557	○
306	富士見市民文化会館(キラリ☆ふじみ)	富士見市大字鶴馬1803-1	○
307	小川町民会館	比企郡小川町大字大塚55	○
308	宮代進修館	南埼玉郡宮代町笠原1-1-1	○
309	白岡町コミュニティセンター	南埼玉郡白岡町白岡857-6	○
310	寄居町中央公民館	大里郡寄居町大字寄居1300	○
千 葉 地 区			
321	千葉県労働者福祉センター	千葉市中央区千葉港4-4	○
322	千葉市蘇我勤労市民プラザ	千葉市中央区今井1-14-43	○
323	千葉県文化会館	千葉市中央区市場町11-2	○
324	千葉市民会館	千葉市中央区要町1-1	○
325	ちば仕事プラザ	千葉市美浜区幕張西4-1-10	○
326	ヴェルンオーネ若潮	千葉市美浜区高洲3-8-5	○
327	幕張勤労市民プラザ	千葉市美浜区若葉3-1-8	○
328	千城台コミュニティセンター	千葉市若葉区千城台西2-1-1	○
329	都賀自治会館	千葉市若葉区都賀2-12-6	○
330	長沼原勤労市民プラザ	千葉市稲毛区長沼原町304-1	○
331	千葉県福祉ふれあいプラザ	我孫子市本町3-1-2 けやきプラザ内	○
332	ホテルマークワフCNT	印西市中央南1-10	○
333	印西市立中央公民館	印西市大森3934-1	○
334	市川市スポーツセンター	市川市国府台1-6-4	○
335	行徳文化ホール I&I	市川市末広1-1-48	○
336	市川市勤労福祉センター	市川市南八幡2-20-1	○
337	市原市市民会館	市原市惣社1-1-1	○
338	浦安市文化会館	浦安市猫美1-1-2	○
339	柏商工会議所	柏市東上町7-18	○
340	千葉県立さわやか県民プラザ	柏市柏の葉4-3-1(県立柏の葉公園隣)	○
341	江戸川台Kクリニック	柏市西原2-9-3	○
342	鎌ヶ谷市民体育館	鎌ヶ谷市初雷860-3	○
343	木更津市民会館	木更津市貝湖2-13-40	○
344	佐倉市志津コミュニティセンター	佐倉市井野794-1	○
345	佐倉市商工会議所	佐倉市表町3-3-10	○
346	白井駅前センター	白井市堀込1-2-2	○
347	袖ヶ浦市商工会館	袖ヶ浦市福王台3-1-3	○
348	東金市中央公民館	東金市東岩崎1-20	○
349	流山市文化会館	流山市中央1-16-2	○
350	流山市南流山センター	流山市南流山3-3-1	○
351	流山市生涯学習センター	流山市中110	×
352	新習志野公民館	習志野市秋津3-6-3	○
353	習志野市民会館	習志野市本大久保3-8-20	○
354	成田国際文化会館	成田市土屋303	○
355	さわやかワークのだ	野田市中根323-3	○
356	共立習志野病院	船橋市習志野台4-13-16	×
357	市川市農業協同組合 船橋市支店	船橋市市場2-6-1	○
358	船橋アリーナ	船橋市習志野台7-5-1	○
359	船橋市飯山満公民館	船橋市飯山満町1-950-3	○
360	三井ガーデンホテル船橋ららぽーと	船橋市浜町2-1-1	○
361	船橋市三咲公民館	船橋市三咲3-5-10	○
362	フローラ西船	船橋市葛飾町2-345	○
363	松戸市小金原市民センター	松戸市小金原6-6-2	○
364	松戸市常盤平市民センター	松戸市常盤平3-30	○
365	松戸市馬橋市民センター	松戸市西馬橋蔵元町177	○
366	松戸市六美市民センター	松戸市六高台3-7-1	○
367	松戸市森のホール21	松戸市千駄堀646-4	○
368	茂原市中央公民館	茂原市茂原101	○
369	八千代市勝田台文化センター	八千代市勝田台2-5-1	○
370	四街道市文化センター	四街道市大日396	○
371	八街商工会議所	八街市八街ほ224	○
372	プリミエール酒々井	印旛郡酒々井町中央台3-4-1	○
373	銚子市青少年文化会館	銚子市前宿町1046	○
神 奈 川 地 区			
381	青葉公会堂	横浜市青葉区ヶ尾町31-4	×
382	メロニアあざみ野	横浜市青葉区新石川1-1-9	○
383	泉公会堂	横浜市泉区和泉町4636-2	×

コード	会場名	所在地	子会検査 自己採取
384	神奈川県総合薬事保健センター	横浜市磯子区西町14-11	×
385	金沢公会堂	横浜市金沢区泥亀2-9-1	×
386	金沢産業振興センター	横浜市金沢区福浦1-5-2	×
387	神奈川県社会福祉会館	横浜市神奈川区沢渡4-2	○
388	新横浜グレイスホテル	横浜市港北区新横浜3-6-15	×
389	横浜アリーナサウンドホール	横浜市港北区新横浜3-10	○
390	地球市民かながわプラザ	横浜市栄区小菅ヶ谷1-2-1	×
391	都筑公会堂	横浜市都筑区茅ヶ崎中央32-1	×
392	鶴見公会堂	横浜市鶴見区豊岡町2-1 西友フーガ内	○
393	戸塚法人会館	横浜市戸塚区上倉田町449-2	×
394	ホテルコスモ横浜	横浜市西区北幸2-9-1	×
395	神奈川県労働衛生福祉協会	横浜市保土ヶ谷区天王町2-44-9	×
396	船員保険健康管理センター	横浜市保土ヶ谷区釜台町43-2	×
397	緑公会堂	横浜市緑区寺山町118	×
398	瀬谷公会堂	横浜市瀬谷区ニツ橋町190	○
399	ナビオス横浜	横浜市中区新港2-1-1	○
400	かながわ労働プラザ(Lプラザ)	横浜市中区寿町1-4	○
401	かながわ平和祈念館	横浜市港南区大久保1-8-10	○
402	厚木アーバンホテル	厚木市中町3-14-14	×
403	海老名商工会議所	海老名市上郷485-2	×
404	綾瀬市文化会館	綾瀬市深谷3838	×
405	伊勢原市民文化会館	伊勢原市田中348	×
406	小田原箱根商工会議所	小田原市内1-21	×
407	小田原市生涯学習センター(けやき)	小田原市荻窪300	×
408	レイウエル鎌倉	鎌倉市小袋谷2-14-14	×
409	額田記念病院	鎌倉市大町4-6-6	×
410	ホテルモリノ新百合丘	川崎市麻生区上麻生1-1-1 新百合丘オーパ内	○
411	川崎市産業振興会館	川崎市幸区堀川町66-20	○
412	新川崎・創造のもり厚生棟	川崎市幸区新川崎7-1	×
413	幸市民館	川崎市幸区戸手本町1-11-2	×
414	川崎健診クリニック	川崎市川崎区小川町17-1 第8平沼ビル6階	×
415	ケーエスピー会館	川崎市高津区坂戸3-2-1 かながわサイエンスパーク内	○
416	京浜保健衛生協会	川崎市高津区上作延811-1	○
417	川崎市民プラザ	川崎市高津区新作1-19-1	×
418	川崎市男女共同参画センター	川崎市高津区溝口2-20-1	×
419	川崎市総合自治会館	川崎市中区小杉町3-1	○
420	宮前市民館	川崎市宮前区宮前平2-20-4	○
421	川崎市多摩市民館	川崎市多摩区登戸1775-1	×
422	相模原教育会館	相模原市中央区富士見6-6-13	○
423	グリーンホール相模大野	相模原市南区相模大野4-4-1	○
424	サン・エールさがみはら	相模原市緑区西橋本5-4-20	○
425	座間市立市民健康センター	座間市緑ヶ丘1-1-3	×
426	逗子市商工会館	逗子市沼間1-5-1	×
427	茅ヶ崎商工会議所	茅ヶ崎市新栄町13-29	×
428	秦野商工会議所	秦野市平沢2550-1	×
429	平塚市勤労会館	平塚市追分1-24	○
430	平塚商工会議所	平塚市松風町2-10	×
431	平塚市民センター	平塚市見附町15-1	×
432	藤沢市民会館	藤沢市鶴沼東8-1	×
433	藤沢総合健診センター	藤沢市鶴沼橋1-17-11	×
434	大和市保健福祉センター	大和市鶴間1-31-7	×
435	神奈川県労働衛生福祉協会 大和健診事業部	大和市大和東3-10-18	×
436	久里浜八幡町内会館	横須賀市久里浜2-17	×
437	横須賀市文化会館	横須賀市深田台50	×
438	横須賀商工会議所	横須賀市平成町2-14-4	×
439	湘南健康管理センター	横須賀市追浜本町2-14	○
440	寒川町民センター	高座郡寒川町宮山165	×
441	日石横浜ホール	横浜市中区桜木町1-1-8	○
茨城地区			
451	牛久市中央生涯学習センター	牛久市柏田町1606-1	○
452	スペースU古河	古河市長谷町38-18	○
453	筑西市総合福祉センター	筑西市小林355	○
454	水戸市民会館	水戸市中央1-4-1	○
455	つくば国際会議場	つくば市竹園2-20-3	○
456	土浦市民会館	土浦市東真鍋町2-6	○
457	取手市立福祉会館	取手市東1-1-5	○
458	日立シビックセンター	日立市幸町1-21-1	○
459	日立市民会館	日立市若葉町1-5-8	○
460	守谷市文化会館	守谷市久保ヶ丘1-19-2	○
461	龍ヶ崎市民文化会館	龍ヶ崎市駒馬町2612	○
栃木地区			
471	栃木県青年会館	宇都宮市駒生1-1-6	○
472	宇都宮記念病院 総合健診センター	宇都宮市大通り1-3-16	×
473	足利市民プラザ	足利市朝倉町264	○
474	那須中央病院総合健診センター	大田原市下石上1453	×
475	大平町健康福祉センターゆゆうプラザ	下都賀郡太平町大字西野田666-1	○
476	小山商工会議所	小山市城東1-6-36	○
477	県南健康福祉センター	小山市犬塚3-1-1	○
478	佐野市勤労者会館	佐野市浅沼町796	○
479	とちの木病院総合健診センター	栃木市大町39-5	×
480	栃木市保健福祉センター	栃木市今泉町2-1-40	○

コード	会場名	所在地	子会検査 自己採取
群馬地区			
491	グリーンドーム前橋	前橋市岩神町1-2-1	○
492	群馬県勤労福祉センター	前橋市野中町361-2	○
493	伊勢崎商工会議所会館	伊勢崎市昭和町3919	○
494	東日本労働衛生センター北関東支部 総合健診センター	伊勢崎市戸谷塚町629-1	○
495	太田市勤労会館	太田市浜町66-49	○
496	高崎市労使会館	高崎市東町80-1	○
497	館林市文化会館	館林市城町3-1	○
498	桐生商工会議所	桐生市錦町3-1-25	○
山梨地区			
501	甲府市北部市民センター	甲府市湯村3-5-20	○
502	社会保険山梨病院 健康管理センター	甲府市朝日3-8-31	×
新潟地区			
511	健康医学予防協会 総合健診センター	新潟市東区はなみずぎ2-10-35	○
512	新潟県労働衛生医学協会集団健診センター	新潟市中央区川岸町1-39-5	×
513	新潟県保健衛生センター 成人病健診センター	新潟市中央区川岸町2-11-11	×
514	新潟県健康管理協会 健康会館	新潟市中央区新光町11-1	×
515	新津成人病健診センター	新潟市秋葉区程島2009	×
516	上越市カルチャーセンター	上越市春日新田2-19-1	○
517	十日町健診センター	十日町市春日113	×
518	アクアール長岡健康増進センター	長岡市新隣2-5-1 アクアール長岡2階	×
519	長岡健康管理センター	長岡市千秋2-229-1	○
520	小出健診センター	魚沼市小出島1240-13	×
521	佐渡健診センター	佐渡市真野536	×
長野地区			
531	長野市民会館	長野市大字鶴宮緑町1647	○
532	上田市民会館	上田市二の丸1-2	○
533	岡谷パークホテル	岡谷市中央町1-7-13	○
534	労働衛生協会長野県支部	上伊那郡辰野町平出平田1994-2	○
北海道地区			
541	メディカルプラザ札幌 健診クリニック	札幌市中央区北五条西2 JRタワーオフィスプラザさっぽろ8階	○
542	船員保険北海道健康管理センター	札幌市中央区北二条西1丁目1番地 マルイト札幌ビル5F	×
543	札幌商工診療所	札幌市中央区南一条西6-11 札幌北辰ビル2階	×
544	日本健康倶楽部北海道支部診療所	札幌市北区北七条西4-1-2 丸増ビル9階	○
545	ホテルリソル函館	函館市若松町6-3	○
東北地区			
551	ホテルクラウンパレス青森	青森市本町5-5-4	○
552	グランドサンピア八戸	八戸市東白山台1-1-1	○
553	ホテルアップランド	平川市町居南田166-3	○
561	盛岡市アイズアリーナ	盛岡市本宮字松福100-1	○
562	一関文化センター	一関市大手町2-16	○
571	医療法人社団 進興会 せんだい総合健診クリニック	仙台市青葉区一番町1-9-1 仙台トラストタワー4F	×
572	クローバーズ・ピアワッセ	仙台市青葉区北根黒松2-10	×
573	宮城県成人病予防協会 市名坂診療所	仙台市泉区本田町8-12	×
574	若林区中央市民センター	仙台市若林区南小泉1-1-1	×
575	芙蓉閣	大崎市古川駅前大通り6-2-8	×
576	岩沼市勤労者活動センター	岩沼市三色吉字松150-1	×
577	石巻文化センター	石巻市南浜町1-7-30	×
578	ヘルサンピアみやぎ泉	黒川郡大和町小野字前沢31-1	×
581	秋田テルサ	秋田市御所野地蔵田3-1-1	○
582	秋田県立体育館	秋田市八橋運動公園1-12	○
591	ヒルズサンピア山形	山形市蔵王飯田637	○
592	東日本労働衛生センター 山形健康管理センター	山形市桜町4-8-30	○
593	ホテルリッチ&ガーデン酒田	酒田市若竹町1-1-1	○
601	会津アビオ	会津若松市インター西90	○
602	福島県労働保健センター	福島市沖高字北貫船1-2	○
603	東日本診療所	福島市東川字台28-1	○
604	いわき市内郷コミュニティセンター	いわき市内郷総町大木下28-1	○
605	郡山市労働福祉会館	郡山市虎丸町7-7	○
606	大熊町商工会館	双葉郡大熊町大字下野上字大野119	○
北陸地区			
611	パレ・プラン高志会館	富山市千歳町1-3-1	○
612	友愛健康医学センター	富山市婦中町中名1554-17	○
613	速星公民館	富山市婦中町砂子田1-1	○
614	北陸予防医学協会 高岡総合健診センター	高岡市金屋本町1-3	○
615	入善町総合体育館	下新川郡入善町入膳468	○
621	石川県予防医学協会	金沢市神野町東115	○
622	金沢勤労者プラザ	金沢市北安江3-2-20	○
631	福井県予防医学協会付属診療所	福井市和田2-1006	○
632	付属診療所 ふくい総合健康プラザ	福井市日光1-3-10	×
東海地区			
641	岐阜市民会館	岐阜市美江寺町2-6	○
642	岐阜県労働基準協会連合会	岐阜市日置江4-4-47	○
643	金神社会館	岐阜市金町5-3	○
644	大垣商工会議所	大垣市旭町6-3	○
645	多治見美濃焼卸センター	多治見市旭ヶ丘10-6	○
646	岐阜県産業保健センター	多治見市東町1-9-3	○
651	静岡県自動車販売健康保険組合会館	静岡市駿河区南八幡町22-8	○
652	静岡市民文化会館	静岡市葵区駿府町2-90	○
653	静岡県予防医学協会 西部検査所	浜松市東区下石田町951	○
654	アクションティ浜松	浜松市中区板屋町111-1	○



コード	会場名	所在地	子宮検査 自己採取
655	富士商工会議所	富士市瓜島町82	○
656	藤枝勤労者体育館	藤枝市善左衛門66-1	○
657	西焼津駅前クリニック健診センター	焼津市三ヶ名330-4	×
658	三島市民文化会館	三島市一番町20-5	○
659	池田病院健康管理センター	駿東郡長泉町本宿411-5	○
660	静岡県予防医学協会 東部事務所	沼津市西沢1729-11	○
661	共立蒲原総合病院 健康診断センター	富士市中之郷2500-1	×
671	オリエンタル労働衛生協会	名古屋市中区今池1-8-4	○
672	東山内科・東山健康管理センター	名古屋市中区東山通り5-103	○
673	東別院会館	名古屋市中区橋2-8-45	○
674	名古屋セントラルクリニック	名古屋市中区千代通7-15-1	×
675	日本ガイシフォーラム	名古屋市中区東又兵衛町5-1-16	○
676	テルミナセントラルクリニック	名古屋市中区名駅3-26-13 名古屋駅前SIAビル12階	×
677	国際セントラルクリニック	名古屋市中区那古野1-47-1 国際センタービル10階	×
678	三河安城クリニック	安城市相生町14-14	×
679	甲山会館	岡崎市六供町出崎15-1	○
680	小牧勤労センター	小牧市大字上末2233-2	○
681	豊田市西部コミュニティセンター	豊田市本新町7-48-6	○
682	豊田健康管理クリニック	豊田市竜神町新生151-2	×
683	中野胃腸病院 健診センターなかの	豊田市駒新町金山1-12	×
684	アイブラザ豊橋	豊橋市草間町東山143-6	○
685	アイブラザ半田	半田市東洋町1-8	○
691	メッセウィング・みえ	津市北河路町19-1	○
692	四日市勤労者市民交流センター	四日市市日永東1-2-25	○
関西地区			
701	大津プリンスホテル	大津市におの浜4-7-7	○
702	ホテルニューオウミ	近江八幡市鷹飼町1481	○
703	クサツエストピアホテル	草津市西大路町4-32	○
704	長浜ロイヤルホテル	長浜市大島町38	○
705	マリアージュ彦根	彦根市里根町12	○
706	野洲文化小劇場	野洲市小篠原2142	○
707	滋賀保健研究センター	野洲市永原上町664	×
711	京都工場保健会健診センター	京都市中京区西ノ京北壱井町67	○
712	ラポール京都	京都市中京区壬生仙念町30-2	○
713	パルスプラザ(京都府総合見本市会館)	京都市伏見区竹田鳥羽殿町5	○
714	アピカルイン京都	京都市左京区松ヶ崎小竹藪町1-3	○
715	京都西文化会館ウエスティ	京都市西京区上桂森下町31-1	○
716	音羽病院健診センター	京都市山科区音羽珍事町2	×
717	パルティール京都	宇治市宇治樋ノ尻88	○
718	京都工場保健会宇治健診センター	宇治市広野町成田1-7	○
719	ガレリアかめおか	亀岡市余部町宝久保1-1	○
720	文化パルク城陽	城陽市寺田今堀1	○
721	長岡京市立産業文化会館	長岡京市開田3-10-16	○
722	マリアージュ福知山	福知山市駅南町3-52	○
723	舞鶴グランドホテル	舞鶴市円満寺124	○
724	八幡市文化センター	八幡市八幡高畑5-3	○
731	結核予防会大阪府支部	大阪市中央区道修町4-6-5	○
732	オリエンタル労働衛生協会 大阪支部	大阪市中央区久太郎町1-9-26	○
733	春秋医院	大阪市中央区博労町2-6-1	×
734	松下IMPビル	大阪市中央区城見1-3-7 松下IMPビル5階	○
735	大阪駅前第4ビル	大阪市北区梅田1-11-4 大阪駅前第4ビル	○
736	M・Oクリニック	大阪市西区南堀江1-18-21	○
737	多根クリニック	大阪市港区弁天1-2 オーク200 2番街6階	×
738	大阪健康管理センター	大阪市港区築港1-8-22	○
739	ニューオーサカホテル	大阪市淀川区西中島5-14-10	○
740	東淀川健康保険組合 東淀川ケンポ会館	大阪市東淀川区淡路3-2-21	○
741	大阪国際交流センター	大阪市天王寺区上本町8-2-6	○
742	池田市商工会議所	池田市城南1-1-1	○
743	茨木市市民会館	茨木市駅前4-7-50	○
744	いきいきらんど交野	交野市向井田2-5-1	○
745	大阪狭山市商工会	狭山市今熊1-540-3	○
746	泉南市立市民体育館	泉南市樽井2-26-1	○
747	門真市南部市民センター	門真市上島頭469-3	○
748	堺市産業振興センター	堺市北区長曾根町183-5	○
749	関山診療所	吹田市江坂町4-10-1	○
750	藤井寺市立市民総合会館	藤井寺市北岡1-2-8	○
751	羽曳野市商工会LIC羽曳野	羽曳野市軽里1-1-1	○
752	富田林市民会館	富田林市葉ヶ池町2969-5	○
753	豊中市立労働会館	豊中市三和町1-1-63	○
754	北大阪急行電鉄(株) 緑地駅ビル	豊中市寺内2-4-1	○
755	阪南市立文化センター・サラダホール	阪南市尾崎町35-3	○
756	東大阪市立市民会館	東大阪市永和2-1-1	○
757	U・コミュニティホテル	東大阪市御厨柴町1-3-30	○
758	ゆめニティプラザ	松原市上田3-6-1	○
759	枚方市市民会館	枚方市岡東町8-33	○
760	島本町ふれあいセンター	三島郡島本町桜井3-4-1	○
761	四条畷市立市民総合体育館(サンアリーナ)	四条畷市大字中野550-1	○
762	八尾市立総合体育館(ウイング)	八尾市青山町3-5-24	○
763	守口文化センター(エナジーホール)	守口市河原町8-22	○
771	神戸商工会議所	神戸市中央区港島中町6-1	○
772	京都工場保健会健診センター 神戸健診クリニック	神戸市中央区元町通2-8-14 オルタンシアビル3階	○

コード	会場名	所在地	子宮検査 自己採取
773	兵庫県教育会館	神戸市中央区中山手通4-10-8	○
774	兵庫県健康財団 保健検診センター	神戸市兵庫区荒田町2-1-12	×
775	兵庫県予防医学協会健診センター	神戸市東灘区御影本町6-5-2	×
776	西宮商工会館	西宮市橋塚町2-20	○
778	姫路市勤労市民会館	姫路市地中地354	○
779	尼崎市総合文化センター	尼崎市昭和通り12-7-16	○
780	たつの市立損保川公民館	たつの市損保川町山津屋19-1	○
785	三郷町コミュニティセンター	生駒郡三郷町勢野西1-2-2	○
786	なら百年会館	奈良市三条宮前町7-1	○
787	葛城メディカルセンター	大和高田市西町1-45 大和高田市保健センター3階	×
791	和歌山市民会館	和歌山市伝法橋南ノ丁7	○
中国地区			
801	鳥取県保健事業団 健診センター	鳥取市富安2-94-4	○
802	鳥取県保健事業団 西部本部	米子市流通町158-24	○
811	松江商工会議所	松江市母衣町55-4	○
821	淳風会健康管理センター	岡山市北区大供2-3-1	○
822	岡山商工会議所	岡山市北区厚生町3-1-15	○
823	淳風会倉敷第一病院	倉敷市老松町5-3-10	○
824	大ヶ池診療所	備前市大内571-1	×
831	広島県集団検診協会	広島市中区大手町1-6-2	○
832	広島市文化交流会館(旧ウェルシティ広島)	広島市中区加古町3-3	○
841	下関みすそ川別館	下関市みすそ川町23-15	○
842	海峡メッセ下関	下関市豊前町3-3-1	○
843	山口市市民会館	山口市中央2-5-1	○
844	宇部市文化会館	宇部市朝日町8-1	○
845	防府市公会堂	防府市緑町1-9-1	○
846	岩国市民会館	岩国市山手町1-15-3	○
847	下関市勤労者総合福祉センター(下関アクティブセンター)	下関市長府扇町4-10	○
四国地区			
851	徳島県JA会館	徳島市北佐古一番町5-12	○
861	ホテルパールガーデン	高松市福岡町2-2-1	○
871	松山市総合コミュニティセンター	松山市湊町7-5	○
881	サンピアセリーズ(旧ウェルサンピア高知)	高知市高須砂地155	○
九州地区			
891	医療情報健康財団健康財団クリニック	福岡市博多区上川端町14-30-201	○
892	パピヨン24	福岡市博多区千代1-17-1	○
893	日本予防医学協会 附属福岡診療所	福岡市博多区博多駅前3-19-5 博多石ビル4階	×
894	博多スターレーン	福岡市博多区博多駅前1-18-33	○
895	西鉄グランドホテル	福岡市中央区大名2-6-60	○
896	福岡国際総合健診センター	福岡市中央区天神2-13-7 福岡平和ビル2階	×
897	聖マリア福岡健診センター	福岡市中央区天神4-1-32	×
898	福岡市民会館	福岡市中央区天神5-1-23	○
899	福岡労働衛生研究所	福岡市南区那の川1-11-27	○
900	福岡リーセントホテル	福岡市東区箱崎2-52-1	○
901	船員保険 福岡健康管理センター	福岡市東区原田3-4-10	○
902	福岡健康管理センター 西部健診会場	福岡市西区姪浜5-1411-3	○
903	西新パレスホール	福岡市早良区西新2-10-1	○
904	西日本総合展示場	北九州市小倉北区浅野3-8-1	○
905	北九州パレス	北九州市小倉北区井堀5-1-3	○
906	北九州健診診療所	北九州市小倉北区室町3-1-2	×
907	九州健康総合センター	北九州市八幡東区平野3-2-1	×
908	折尾スターレーン	北九州市八幡西区折尾5-1-5	○
909	富士見ホール	北九州市小倉南区富士見2-8-1	○
910	ウェルとばた	北九州市戸畑区汐井町1-6	○
911	若松市民会館	北九州市若松区本町3-13-1	○
912	甘木・朝倉市町村会館	朝倉市甘木873-3	○
913	大野城まどかびあ	大野城市曙町2-3-1	○
914	大牟田文化会館	大牟田市不知火町2-10-2	○
915	石橋文化センター	久留米市野中町1015	○
916	サンコスモ古賀	古賀市庄205	○
917	筑紫野市文化会館	筑紫野市上古賀1-5-1	○
918	ふくとびあ	福津市手光南2-1-1	○
919	伊都文化会館	前原市前原東2-2-7	○
920	宗像ユリックス	宗像市久原400	○
921	サンレイクかすや	糟屋郡粕屋町駕与丁1-6-1	○
922	シーオーレ新宮	糟屋郡新宮町緑ヶ浜1-1-1	○
923	ミリカローデン那珂川	筑紫郡那珂川町仲294-1	○
931	サンメッセ鳥栖	鳥栖市本鳥栖町1819	○
932	唐津市民会館	唐津市西城内6-33	○
933	武雄市文化会館	武雄市武雄町武雄5538-1	○
934	佐賀市文化会館	佐賀市日の出1-21-10	○
941	長崎ブリックホール	長崎市茂里町2-38	○
951	青磁野リハビリテーション病院	熊本市島崎2-22-15	○
952	熊本県総合保健センター	熊本市東町4-11-2	×
961	大分労働衛生管理センター	大分市高城南町11-7	×
971	ウェルシティ宮崎(宮崎厚生年金会館)	宮崎市宮崎駅東1-2-8	○
981	鹿児島労働衛生センター	鹿児島市東開町4-96	○
991	琉生病院	那覇市宇大道56	×

## 予告

# 被扶養者認定状況の 確認を行います



当健保組合では、平成22年度において、就職や結婚などにより被扶養者でなくなった方や、収入のある被扶養者が収入基準額を超えていないかどうか等、被扶養者資格の再確認を行います。

被保険者のみなさまには、9月下旬に「健康保険被扶養者確認調書」を事業主を通じて送付いたしますので、必要事項を記入していただき、必要な書類を添付のうえ、会社を通じて提出していただきますようご協力をお願いいたします。



### 対象者 (検認対象者)

当健保組合の被扶養者が対象となります。ただし、次の①または②に該当する被扶養者を除きます。

- ① 平成22年6月1日以後に被扶養者の認定を受けた方
- ② 平成22年4月1日において18歳未満の子



### 必要な書類

#### 1 被扶養者の収入額が確認できる書類

- ① 大学および各種専門学校の在學生  
「学生証」の写、または「在学証明書」
- ② ①以外の方  
「非課税証明書」または「課税所得証明書」（前年の収入金額の分かるもの）  
※前年の収入が130万円を超えている方で
  - ㊚ 現在、無職の方は「退職日の分かるもの」の写
  - ① 現在、働いている方は「直近3カ月分の給与明細書」の写
- ③ 年金受給者の方  
②の書類と、直近の年金額が分かる「年金額改定通知書」の写、または「年金支払通知書」の写

#### 2 被保険者の直系尊属、配偶者、子、孫および弟妹以外の被扶養者がいる方は、その被扶養者が被保険者と同一世帯に属していることが確認できる「世帯全員の住民票（続柄等省略されていないもの）」

#### 3 被保険者と別居している被扶養者がいる方は、被保険者との生計維持関係が確認できる書類 「直近3カ月分の送金額が分かるもの」の写

## 健康保険証は、退職した翌日から使用できません！

会社を退職された場合、または被扶養者から除かれた場合には、会社を通して健康保険証を健保組合に返還してください。

健康保険証は、資格喪失日および被扶養者削除日から病院等で使用できません。

また、被保険者本人が退職等により資格喪失した場合、家族の方も同じ日から健康保険証を使用できませんのでご注意ください。

例 測量 太郎さん(本人)が  
平成22年6月15日に退職した場合

資格喪失日	測量 太郎(本人)	平成22年6月16日
	測量 花子(家族)	平成22年6月16日

6月15日 退職

16日

17日

平成22年6月16日から、本人・家族とも健康保険証は使用できません！

なお、資格喪失後に病院等で使用した場合には、健保組合は医療費の負担はできません。後日ご本人に医療費を返還請求させていただきますので、くれぐれもご注意ください。

また、健康保険証を万一紛失された場合には、「滅失届」の提出が必要になります。

※高齢受給者証(70歳から74歳までの被保険者および被扶養者)につきましても同様の取り扱いとなります。



ジェネリック医薬品は、新薬と同様、薬事法に基づいて厚生労働省の承認を受けた医薬品です。コスト意識を持って、ジェネリック医薬品を賢く利用しましょう。



## Q ためしにジェネリックを服用することはできますか？

### A 「おためし調剤（分割調剤）」で短期間ためすことができます

新薬とほぼ同じ有効成分・効き目をもちながら、新薬より価格が安い「ジェネリック医薬品」。

ただし、今まで利用したことがない方にとっては、「利用してみたいけれど、使い慣れていないので、なんとなく不安……」と感じてしまうかもしれません。そのようなときは、ためしに短期間だけジェネリック医薬品を服用する「おためし調剤」という方法があります。

#### まずは最初の1～2週間だけ、ジェネリック医薬品を服用します

ジェネリック医薬品には主成分が同じでも、新薬と異なる添加物を使用されているものがあります。添加物は有効成分の効果を妨げないことや、安全性が確認されていますが、人によっては薬の効き方に違いがあったり、副作用が現れることがないわけではありません。このため、とくにアレルギーをお持ちの方などは、ジェネリック医薬品に切り替えるときに、替えた薬と体の相性を確認しておくとう安心です。

「おためし調剤」では、まずは最初の1～2週間だけ、



ジェネリック医薬品を服用します。万が一、副作用などの問題が出た場合は、元の薬に戻すこともできます。もちろん、服用に問題がなければ、引き続きジェネリック医薬品を使うことができます。

おためし調剤を希望する場合は、医師から「後発医薬品（ジェネリック医薬品）への変更不可」欄にサインのない処方せんをもらい、薬局の薬剤師に相談してみましょう。なお、おためし調剤には「後発医薬品分割調剤料」がかかりますが、これには健康保険が適用されます。

#### ジェネリック医薬品の検索はこちら！

かんじゃさんの薬箱

<http://www.generic.gr.jp/>

今お使いの医薬品の製品名を入力するだけで、ジェネリック医薬品の検索や、新薬との価格を比較できます。

# 低カロリーで栄養満点!! 夏バテ予防 & 美肌メニュー



## エスニック和えめん

とうがらし風味のタレと香味野菜が食欲を刺激する、暑いときにピッタリの低カロリーな和えめんです。もやしにはビタミンCやアスパラギン酸が含まれ、夏バテ予防に役立ちます。

1人分 **312kcal**  
塩分 **0.8g**

- 材料(2人分)
- 中華蒸しめん …… 1玉(170g)
  - もやし …… 1袋
  - セロリ …… 40g
  - みょうが …… 2個
  - カイワレ菜 …… 1/2パック
  - 鯛の刺身 …… 100g
- A
- ゴマ油 …… 大さじ1/2
  - 塩 …… 小さじ1/8
  - こしょう …… 少々
  - 刻みとうがらし …… 少々

- 作り方
- ① セロリは筋をひいてななめ薄切りに、みょうがもななめ薄切りにする。カイワレ菜は根を切る。全部合わせて冷水の中で混ぜ、しっかりと水気を切る。
  - ② めんは湯を煮立て、20～30秒ほどほぐす程度にゆで、ざるにとる。
  - ③ もやしはさっとゆでる。
  - ④ ②に③、①、鯛の刺身を加えよく混ぜ、**A**を和える。

カロリー  
ダウンの  
コツ

-168kcal  
ダウン

もやしをたっぷり加え、めんを半分に減らせば低カロリーに仕上げられます。

料理制作 ● 検見崎 聡美 (管理栄養士・料理研究家) 撮影 ● 吉田 篤史 スタyling ● 脇岡 香子